

ARKEOLOGISEN KOHTEEN
TARKASTUS

--	--	--

Tunnistetiedot

Kunta: Eurajoki Inventointinumero: _____
 Alue: Irjanne Luokka: II
 Nimi: Rinne S Ajoitus: kivikausi
 Kohteen laji: asuinpaikka Lukumäärä: _____
 Kohteesta muita kortteja _____ kpl (ks. täyttöohjeet)
 Tarkastaja: Leena Koivisto Tarkastusaika: 25 / 3 1997
Tuula Heikkurinen-Montell

Sijaintitiedot

Peruskartta: 1132 12 Kuivalahti Pinta-ala _____
 x= 6794 66 y= 1539 54 z= 35
 Suunta ja etäisyys kirkosta tms. Eurajoen kirkosta 6 km pohjoiseen

Hoito ja kunto (ks. täyttöohjeet)

A B C D E F G

Tila ja omistaja (ks. täyttöohjeet)

Kylä/kaupunginosa: Irjanne
 Tila/Rno/nimi: Hauvonen-Kohna RN:o 4:102
 tai Kortteli/tontti/palsta: _____
 Omistaja: Uno Rinteen oikeudenomistajat Puhelin: _____
 Osoite: _____ Postitmp: _____
 Kiinteistötunnus: Vuokrattu, ks. huomautukset

Lisää kiinteistöjä kpl

Aiemmat tiedot:

Unto Salo tarkastus 1961
 Matti Huurre, Eurajoen inventointikertomus 1965 (113212 Vuojoki 3)
 Satakunnan kiinteät muinaisjäännökset 1994, Eurajoki 10

Aiemmat löydöt:

Satakunnan museo 16423
 KM 16810:1-3

Tarkastuslöydöt:

TARKASTUSKERTOMUS

Liitteet:

kartat _____ ote pk 1132 12 Kuivalahto (1985)
muut liitteet _____
negatiivit _____
diat _____

Tarkastuksen aihe: IVO:n voimajohdon Rauma-Ulvila rakentaminen, Museoviraston kirje
41/304/1997, 27.3.1997

Kohteen kuvaus:

Kohde sijaitsee Pori-Rauma tieltä, Irjanteen tiehaarasta 1700 m itäkaakkoon, Irjanteen tien eteläpuolella, suurten voimajohtojen alla. Kohde sijaitsee kahden tien, toinen Irjanteen tie toinen tilustie, välissä. Paikka on mäntykangasta, maaperältään hiekkaa. Muinaisjäännös ei ole muuttunut Matti Huurteen inventoinnista. Paikalle ei nyt kaivettu koekuoppia, koska maa oli roudassa. Voimajohdot sijaitsevat noin 15 - 20 m:n päässä muinaisjäännöksestä. Muinaisjäännöstä on jäljellä korkeintaan 100 x 40 m:n laajuisella alueella.

Ympäristö ja maasto: (vesistö, vesistökoodi, rakennukset, tiet, sorakuopat jne)

Paikka on hiekkakuoppien ympäröimää. Muinaisjäännöksen etelä-lounaispuolella olevat kuopat eivät näyttäisi laajentuneen vuoden 1965 jälkeen.

Laajuuden arviointiperuste:**Luokitusehdotus perusteluineen:**

Ehdotus suoja-alueeksi: _____

Havaintomahdollisuudet: huonohkot lumen vuoksi

Opas: _____

Rauhoitustoimenpiteet maastossa:**Tiedossa olevat maankäyttösuunnitelmat, kiireellisyys:**

Voimajohdon rakentaminen vuonna 1998, alueen tutkiminen tulee suorittaa kesällä 1997

Lähilöytöjä: Kohde Rinne N sijaitsee 300 m pohjoisluoteeseen (Satakunnan kiinteät muinaisjäännökset 1994, kohde 11).

Selostus jätetty

27/ 3 19 97 Helsingissä
Aika Paikka

Tuuh Heikkurinen-Montell
Allekirjoitus

Jatkotoimenpiteitä:

Huomautuksia (esim perimätieto) ja lisäyksiä:

Täyttöohjeita:

Tunnistetiedot

Mikäli kohteen alueella on useampia muinaisjäännöslajeja (esim. asuinpaikka ja röykkiöitä), täytä samalla nimellä ja inventoin-
tinumerolla useampi kortti

Hoito ja kunto

A. Kunto: 1=koskematon, 2= tutkittu osittain, 3= tutkittu kokonaan, 4=tuhoutunut osittain, 5= tuhoutunut kokonaan, 6=tutkittu
ja tuhoutunut osittain, 7=tutkittu ja tuhoutunut kokonaan

B. Alkuperäisyys: 1=täysin alkuperäinen, 2=entisoity osittain, 3=entisoity kokonaan, 4=siirretty alkuperäiseltä paikaltaan

C. Hoitotarve: 1=vaatii entistämistä, 2=vaatii kunnostamista, 3=vaatii puhdistamista tai esiin kaivamista, 4=vaatii tuki- tai suo-
jarakenteita, 5=vaatii tutkimuksia tuhoutumisen estämiseksi, 6=vaatii jatkuvaa hoitoa, 7=ei vaadi hoitotoimenpiteitä

D: Hoitotilanne: 1=peruskunnostettu, 2= tuettu rakentein, 3=pidetään puhtaana

E: Rajaustarkkuus: 1=rajattu arvion pohjalta, 2= rajattu osittaisella koekaivauksella, 3= rajattu kokonaan epävarmasti koekai-
vauksin, 4= rajattu kokonaan luotettavin koekaivauksin, 5=rajattu näkyvien rakenteiden perusteella

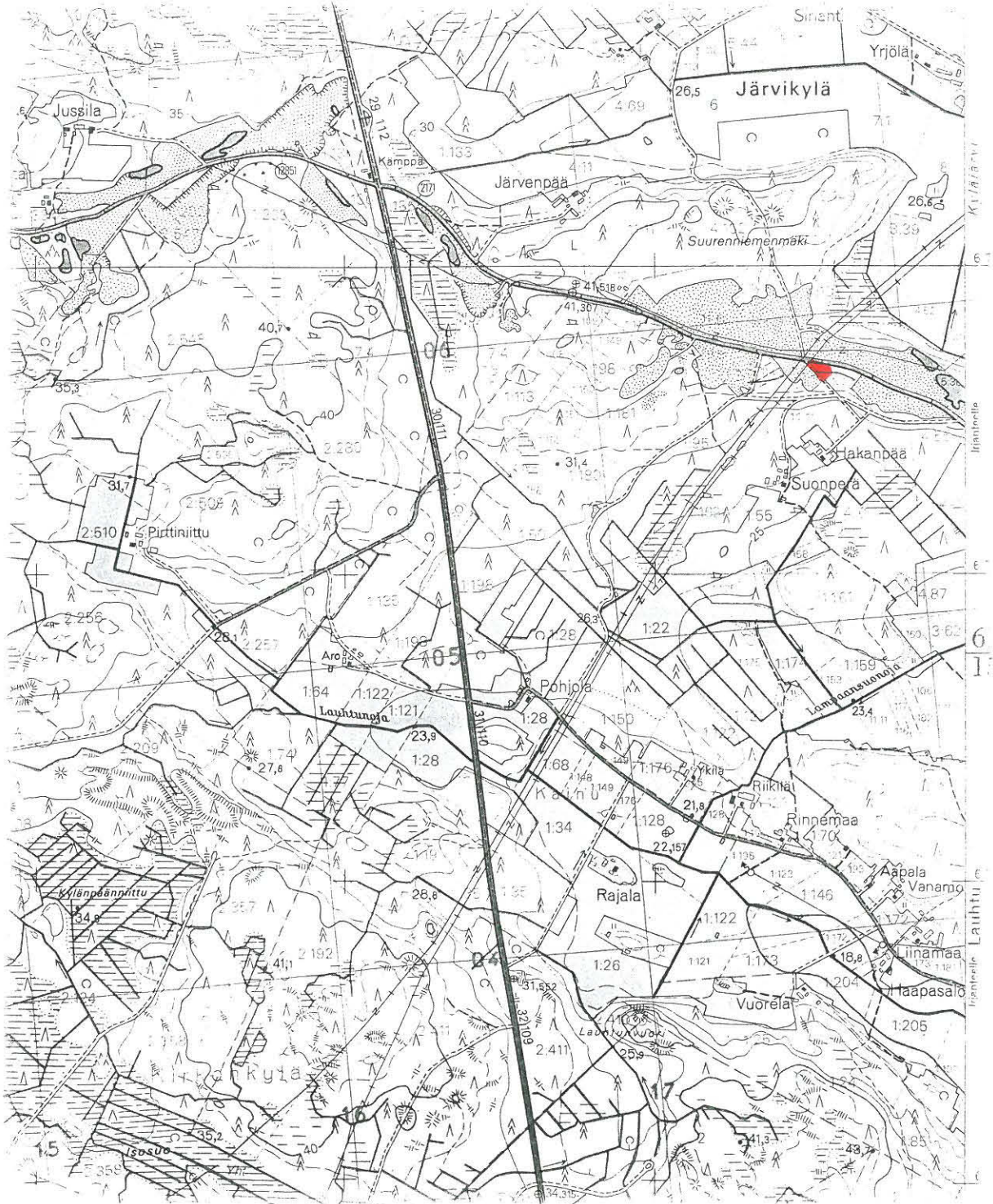
F: Vahvistustapa: 1=rajattu vain muinaisjäännös, 2=rajattu vain suoja-alue, 3=rajattu sekä muinaisjäännös että suoja-alue

G: Maastomerkitä: 1=kuparitaulu, 2=kertova taulu, 3=paalurajaus ilman taulua, 4=paalurajaus ja taulu, 5= aitaus ja taulu,
6=rakennus ympärillä ja taulu

Tila ja omistaja

Mikäli kohde on useamman tilan tai kylän alueella, TÄYTÄ LISÄKORTTI

ote peruskarttatalehdestä 1132 12 Kuivalahti



▲ = kivikautinen asuinpaikka