

ESIHISTORIALLISEN KOHTEEN TARKASTUS

Tarkastanut T. Heikkurinen-MontellAika 13.8.1986Kohde asuinpaikkaKunta EurajokiAjoitus kivikaupunki

Alue _____

Nimi Etukämpä

Mj-rekisteri n:o _____

Mj-luokka IIPeruskartta (n:o, nimi, vuosi) 1132 12 Kuivalahti Helsinki 1978Peruskoordinaatit: x = 6795 43, y = 537 96, z = 35

Yhtenäiskoordinaatit: p = _____, i = _____, k = _____

Suunta ja etäisyys kirkosta tms. noin 7 km Eurajoen kirkosta pohjoisluoteeseenRauma-Pori tien länsipuolella, noin 100m:n päässä tiestäMj:n laajuus (alueen rajakoordinaatit lisäykseen) 140 x 100 mKylä, kaupunginosa IrjanneAlue (kylän osa, kortteli tms.) KämpäTila, palsta, tontti tms.; RN:o; paikan lähempi nimi Sundbynmettä RN:o 1:136Omistaja, vuokraaja, osoite, puhelin Metsähallitus Hämeenlinnan hoitoalue
Kasarmikatu 11 13100 HÄMEENLINNA puh. 917/25663Aikaisemmat tiedot (verfikaatit, tarkastukset, tutkimukset, mj-luettelot, kirjallisuutta) Unto Salo tark.kert. 1961 top.ark., Matti Huurre invent.kert. 1965 top.ark., Unto Salo koekaiv.kert. 1966 top.ark.,Pirjo Lahtiperä kaiv. kert. 1966-1967 top.ark.

Satakunnan seutukaavaliiton luettelo Satakunnan kiinteät muinaisjäännökset s. 29 kohde

Aikaisemmat löydöt (museonumerot) 11508, 16808, 17035, 17157, 17274Satakunnan Museo 16.423 ?Tarkastuslöydöt 23319

Liitteet: peruskarttaote, muita karttoja ote pk:sta 1132 12, suurennos 1:2000
valokuvat neg. 67727-28, diat n:o pk:sta 1132 12

Tarkastuksen aihe soranottolupahakemus

Ympäristö (rakennukset, tiet, vesistöt, hiekkakuopat ym.; karttaluonnos, mikäli muutoksia peruskartasta) Kivikautiseen asuinpaikkaan viittaavia merkkejä tunnetaan varsin laajalta alueelta (vert. Huurre invent. kert.). Nyt tarkastettu alue sijaitsee Rauma-Pori tien länsipuolella noin 100m:ä tiestä ja noin 200 m luoteeseen Kämpän rakennuksista. Löytöalueen länsipuoli on soranottoalueena, sillä alueella Lahtiperä suoritti kaivauksia vuosina 1966-67.

Kohteen kuvaus (maaston laatu: pelto, metsä, ranta tms.; Muoto: mäki, rinne tms. Maaperä: Kasvillisuus. Huomiot kohteesta. Aikaisemmin tutkittu osa. Koekuopat jne., Muutokset aikaisemmasta. Nykyinen kunto.) Löytöalue on mäntyjä kasvavaa hiekkanutmea, jota suuret sorakuopat rikkovat. Kivikautiseen asuinpaikkaan viittaavat merkit/^(kvartsi- ja kivilaji-iskokset)löydettiin hiekkakuopan reunalta johon asuinpaikka rajoittuu lännessä. Mitään kulttuurikerrosta ei hiekkakuopan reunassa voinut havaita. Hiekkakuopan reuna tarkastettiin myös pohjoiseen päin, mutta tältä alueelta ei löydetty mitään muinaisjäännökseen viittavia merkkejä. Vielä koskemattomalle, mahdolliselle asuinpaikka-alueelle (karttan punaisella rajattu alue) ei kaivettu ajan puutteen vuoksi koekuoppia.

Alueen laajuuden arviointiperuste _____

Luokitusehdotus perusteluineen II

Ehdotus suoja-alueeksi perusteluineen _____

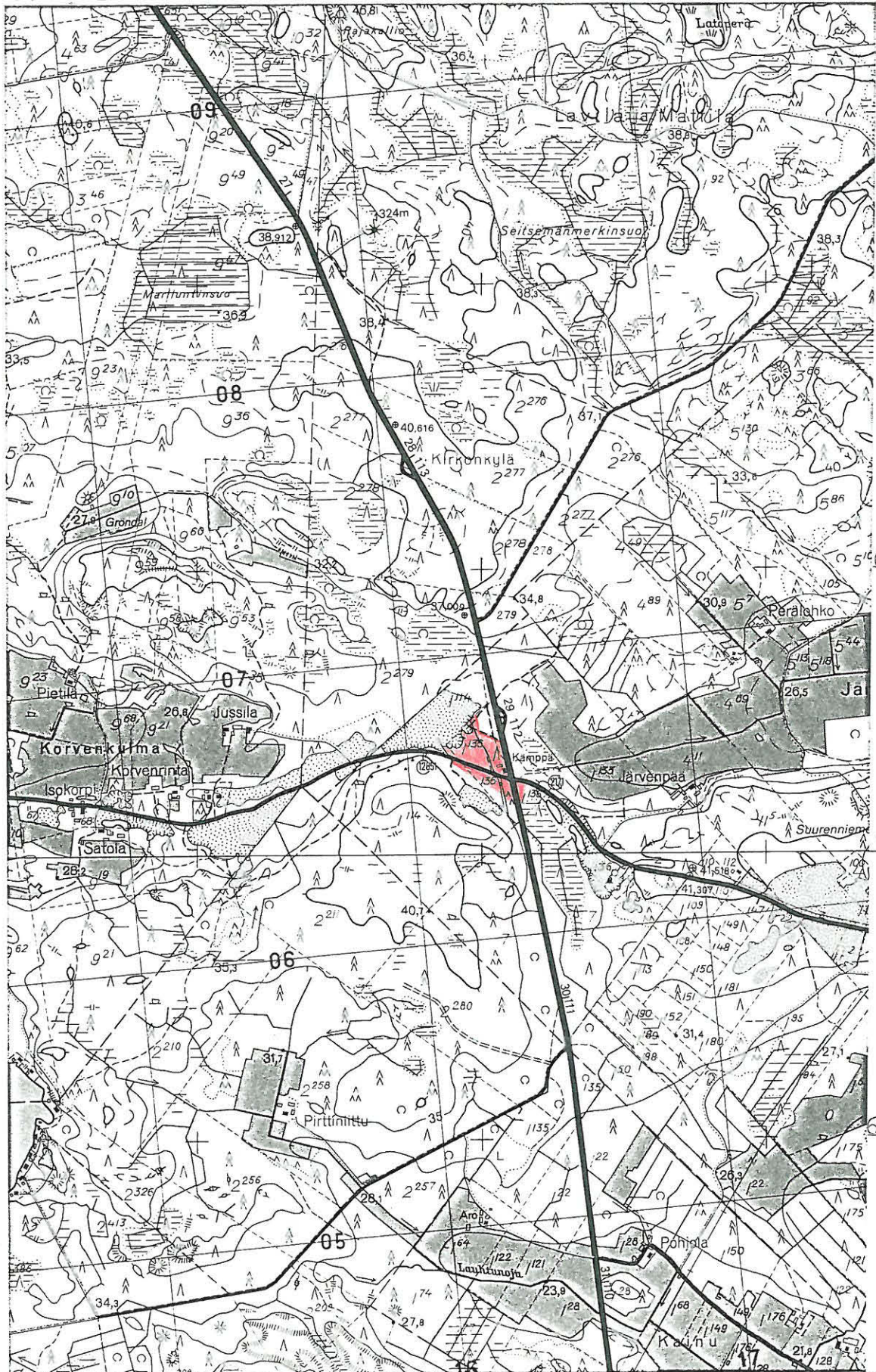
Havaintomahdollisuudet _____

Opas metsätyönjohtaja Jorma Taponen

Rauhoitustoimenpiteet maastossa (yhteys maanomistajaan, kiireelliset ilmoitukset jne) museoviraston esihistorian toimiston kirje 19.8.1986/3108

Tarpeelliset jatkotoimenpiteet _____

ote peruskartasta 1132 12 (1978)



536 796

6 795

6 794

537

538



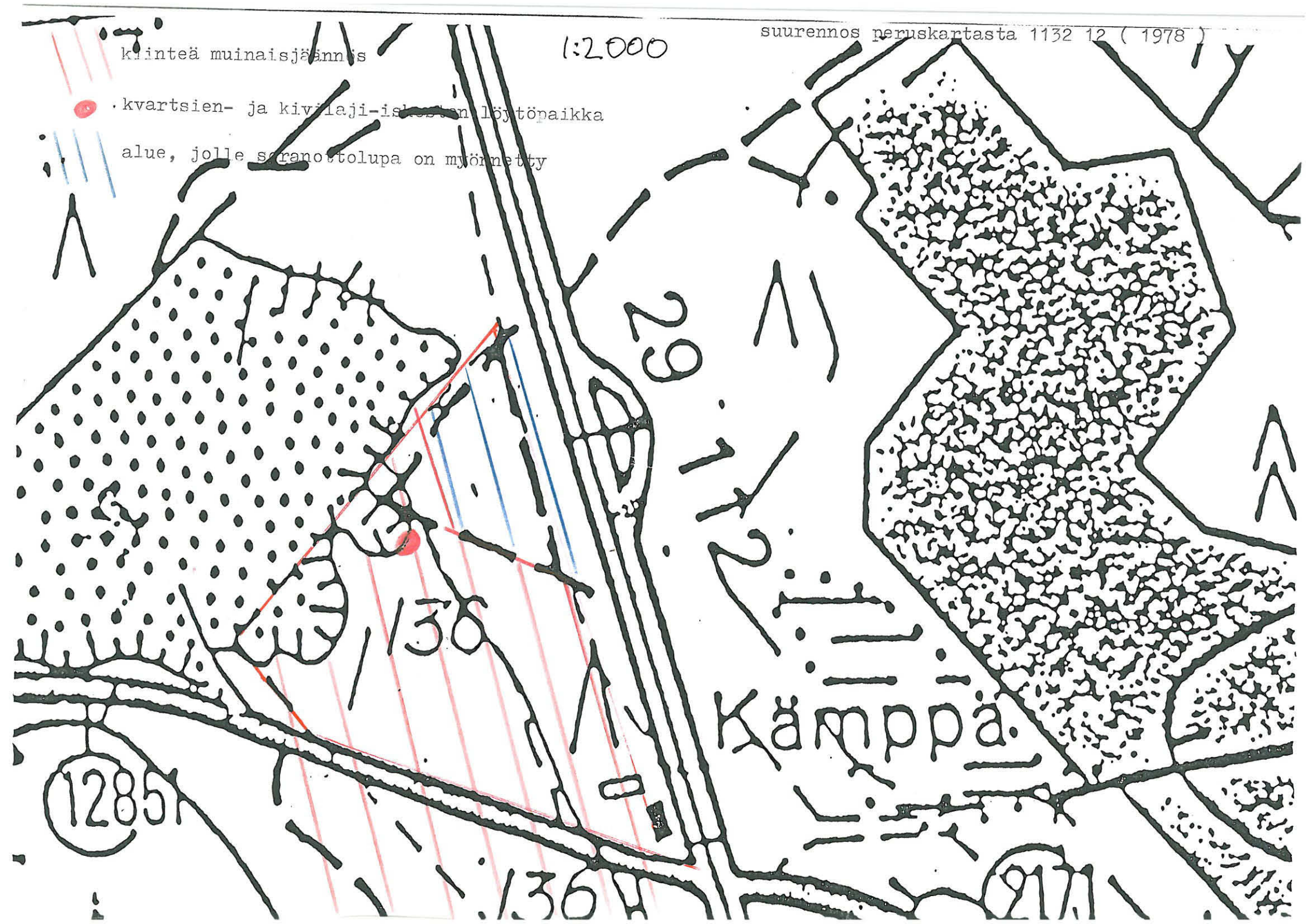
Etukämpän kivikautinen asuinpaikka (M.Huurteen invent.kert. mukaan)

1:2000

kiinteä muinaisjäännös

• kvartsien- ja kivilaji-iskosten löytöpaikka

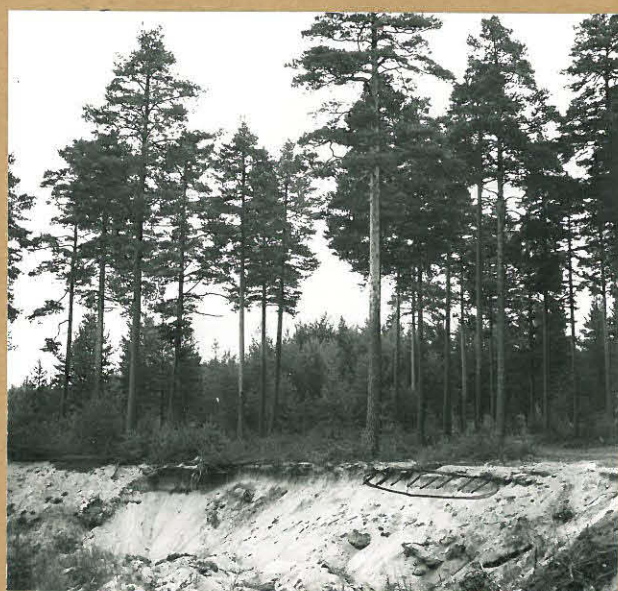
alue, jolle sranottolupa on myönnetty



EURAJOKI IRJANNE ETUKÄMPPÄ



Neg. 67727 Kivikautiseen
asuinpaikkaan viittaavia merk-
kejä viivoitettulla alueella.
Toukokuu, Kämpä. NW.



Neg. 67728 Kivikautiseen
asuinpaikkaan viittaavia merk-
kejä viivoitettulla alueella. S.