

Arkeol. O. 197 / 16.2.1996

# ARKEOLOGISEN KOHTEEN TARKASTUS



## Tunnistetiedot

Kunta: HALIKKO Inventointinumero: \_\_\_\_\_  
 Alue: MÄRY Luokka: I/II  
 Nimi: MUNISMÄKI Ajoitus: NUOREMPI RAUTAKAUSI  
 Kohteen laji: ASUINPAIKKA Lukumäärä: 1  
 Kohteesta muita kortteja 2 kpl (ks. täyttöohjeet)  
 Tarkastaja: Esa Mikkola Tarkastusaika: 12-13 / 7 1995

## Sijaintitiedot

Peruskartta: 202109 Pinta-ala n. 150 m<sup>2</sup>  
 x= 6702 05 y= 44642 z= 28-30 mmpy  
 Suunta ja etäisyys kirkosta tms. 4 km NW Halikon kirkolta

## Hoito ja kunto (ks. täyttöohjeet)

A  B  C  D  E  F  G

## Tila ja omistaja (ks. täyttöohjeet)

Kylä/kaupunginosa: MÄRY  
 Tila/Rno/nimi: SEPPÄLÄ RN:o 4:2  
 tai Kortteli/tontti/palsta: \_\_\_\_\_  
 Omistaja: Timo ja Helena Harkkila Puhelin: 942-360607  
 Osoite: Seppälä Postitmp: 25250 MÄRYNUMMI  
 Kiinteistötunnus:      Vuokrattu, ks. huomautukset

Lisää kiinteistöjä kpl

**Aiemmat tiedot:** A.-L. Hirviluoto löysi Munismäen kuppikallion v. 1983,  
 (Tark. kertomus Arkeologian osasto 271/20.12.1991) H. Poutiainen inventoi  
 alueella 1989, E. Mikkola seuloi korkeuskiintopisteen ympäristön irtomaita  
 v. 1994 Riihikankareen kaivauksen yhteydessä ( tarkastuskertomus A0 top. ark).

## Aiemmat löydöt:

KM 25381:1-4  
 KM 28388:1-7

## Tarkastuslöydöt:

KM 28826:1-

# TARKASTUSKERTOMUS

## Liitteet:

kartat kopio v. 1994 yleiskartasta, koekuoppien tasokartta  
muut liitteet 1 kuvataulu, peruskartta ja v. 1994 kaivauksen yleiskartta liitteenä (kopio) mää koekuoppien tasokartta (P44) mē 1:25  
negatiivit 102360 Riihikankareen luettelon  
diat 33377 Riihikankareen luettelon

**Tarkastuksen aihe:** Riihikankareen kaivauksen yhteydessä avattu neljä koekuoppaa Munismäen alueelle paikan kiistanalaisen muinaisjäännöstyypin määrittämiseksi ja ajoittamiseksi. Itse Munismäki ei ole moottoritielinjalla mutta on vaarassa tuhoutua mikäli Märy-Vässilä paikallistietä levennetään tai sen linjaa oikais-  
taan.

**Kohteen kuvaus:** Munismäki on pienehkä kalliokohouma Märyn eteläpuolisella pelto-  
aukealla. Mäkeä peittää alle metrin paksuinen savikerros, jossa havaittu asuin-  
paikkamateriaalia mäen pohjoispuolen tasaisen laen alueella. Mäen eteläpuoli-  
sessa kalliopaljastumassa on kuppeja.

Koekuoppien 3 ja 4 löytömateriaali koostuu savitiivisteestä ja rautakauden  
tyypin lasittamattomasta keramiikasta. Myös kangaspuunpainon kappaleita  
löytyi useita. Lisäksi rautakuona muodostaa merkittävän löytöluokan. Ajoitus  
perustuu alueen muiden tunnettujen asuinpaikkojen keramiikka-ajoituksista  
muodostettuun analogiaan. Ajoittavaa esineistöä ei löytynyt.

Aivan kuppikallion pohjoispuolelle tehdyt koekuopat olivat lähes löydöttömiä.

**Ympäristö ja maasto: (vesistö, vesistököödi, rakennukset, tiet, sorakuopat jne)**

Ks. E.Mikkolan tarkastuskertomus vuodelta 1995

**Laajuuden arviointiperuste:**

**Luokitusehdotus perusteluineen:**

**Ehdotus suoja-alueeksi:** \_\_\_\_\_

**Havaintomahdollisuudet:** \_\_\_\_\_

**Opas:** \_\_\_\_\_

**Rauhoitustoimenpiteet maastossa:**

**Tiedossa olevat maankäyttösuunnitelmat, kiireellisyys:**

**Lähilöytöjä:** Ks. E. Mikkolan kaivauskertomukset Halikon Märlyn Riihikankareelta vuosien 1994 ja 1995 kaivauksista.

\*\*\*\*\*

Selostus jätetty

Aika 16 / 2 1996

Paikka Helsingissä

Allekirjoitus

Allekirjoitus

Esa Mikkola

## Jatkotoimenpiteitä:

## Huomautuksia (esim perimätieto) ja lisäyksiä:

## Täyttöohjeita:

### Tunnistetiedot

Mikäli kohteen alueella on useampia muinaisjäännöslajeja (esim. asuinpaikka ja röykkiöitä), täytä samalla nimellä ja inventointinumerolla useampi kortti

### Hoito ja kunto

**A. Kunto:** 1=koskematon, 2= tutkittu osittain, 3= tutkittu kokonaan, 4=tuhoutunut osittain, 5= tuhoutunut kokonaan, 6=tutkittu ja tuhoutunut osittain, 7=tutkittu ja tuhoutunut kokonaan

**B. Alkuperäisyys:** 1=täysin alkuperäinen, 2=entisoity osittain, 3=entisoity kokonaan, 4=siirretty alkuperäiseltä paikaltaan

**C. Hoitotarve:** 1=vaatii entistämistä, 2=vaatii kunnostamista, 3=vaatii puhdistamista tai esiin kaivamista, 4=vaatii tuki- tai suojarakenteita, 5=vaatii tutkimuksia tuhoutumisen estämiseksi, 6=vaatii jatkuvaa hoitoa, 7=ei vaadi hoitotoimenpiteitä

**D: Hoitotilanne:** 1=peruskunnostettu, 2= tuettu rakentein, 3=pidetään puhtaana

**E: Rajaustarkkuus:** 1=rajattu arvion pohjalta, 2= rajattu osittaisella koekaivauksella, 3= rajattu kokonaan epävarmasti koekaivauksin, 4= rajattu kokonaan luotettavin koekaivauksin, 5=rajattu näkyvien rakenteiden perusteella

**F: Vahvistustapa:** 1=rajattu vain muinaisjäännös, 2=rajattu vain suoja-alue, 3=rajattu sekä muinaisjäännös että suoja-alue

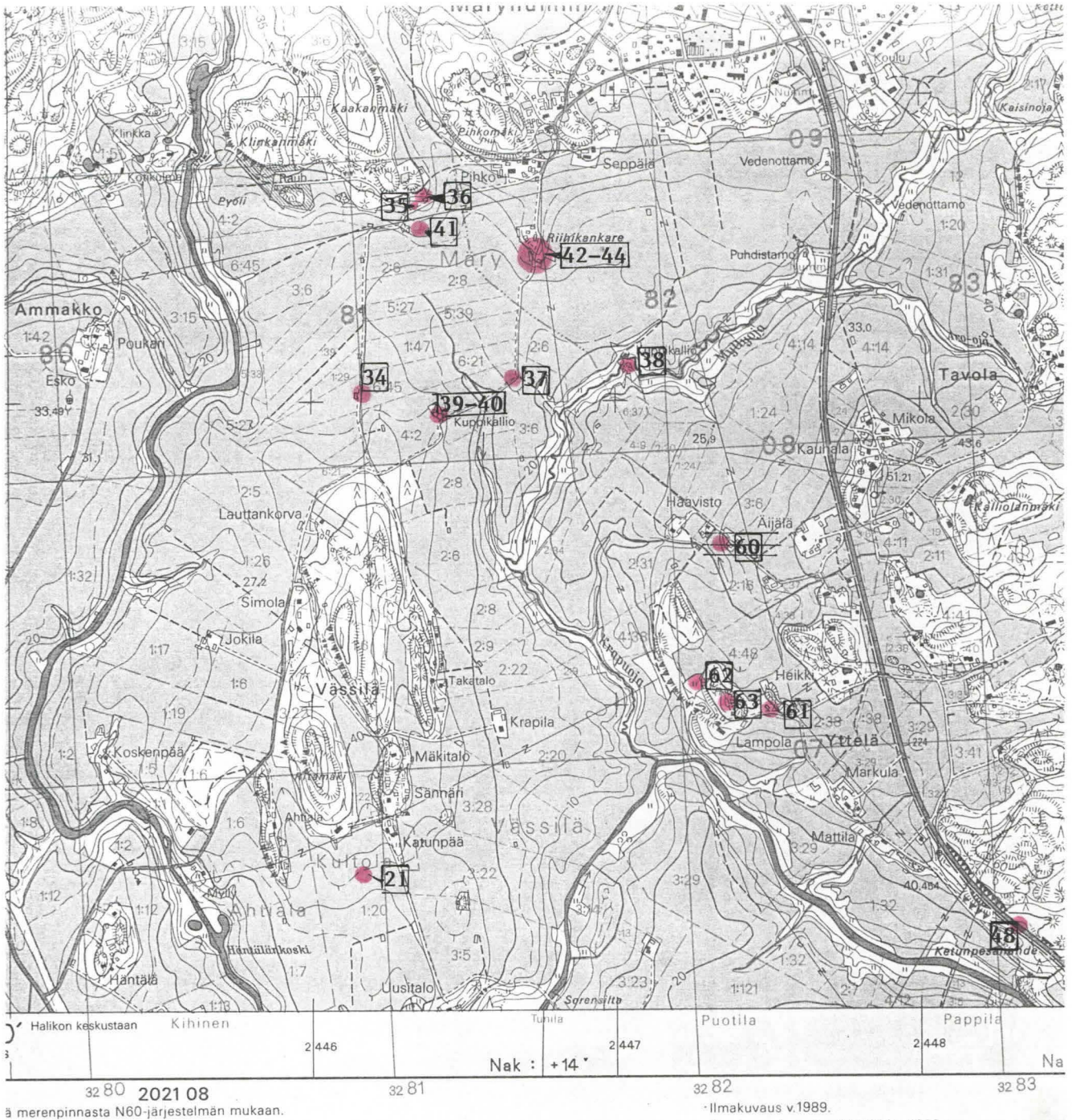
**G: Maastomerkintä:** 1=kuparitaulu, 2=kertova taulu, 3=paalurajaus ilman taulua, 4=paalurajaus ja taulu, 5= aitaus ja taulu, 6=rakennus ympärillä ja taulu

### Tila ja omistaja

Mikäli kohde on useamman tilan tai kylän alueella, TÄYTÄ LISÄKORTTI



# MÄRY JA YTTELÄ



- 35-36 Halikko Märy Kaakanmäki, kuppikivi ja mahdollisesti polttokenttäkalmisto
- 37 Halikko Märy Krapuoja, rautakautinen asuinpaikka
- 38 Halikko Märy Myllyoja, kuppikallio
- 39 Halikko Märy Munismäki, kuppikallio
- 40** Halikko Märy Munismäki, rautakautinen asuinpaikka
- 41 Halikko Märy Pihko, kolme kuppikalliota, yksi epävarma, yhdessä selvät kupit
- 42-44 Halikko Märy Riihikankare, rautakautinen asuinpaikka ja kuppikallio, 900-luvulle ajoittuvan rannerenkaan löytöpaikka
- 21 Halikko Kultola Katunpää, ristiretkiaikaisten aseiden löytöpaikka
- ~~60~~ Halikko Yttelä Haavisto, savitiivistekeskittymä, asuinpaikka ?
- 61-63 Halikko Yttelä Lampola, löytöpaikka, kuppikallio ja mahd. asuinpaikka viikinki ja ristiretkiajalta
- 48 Halikko Puotila Ketunpesänahde, viikinkiaikaisen miekan löytöpaikka, hajalöytö ?

*Kohdenumerointi E. Mikkolan pro gradu -työstä, ne eivät ole inventointi- tai muita virallisia kohdenumeroita. !!!*



HALIKKO MÄRY  
E. MIKKOLA 1994



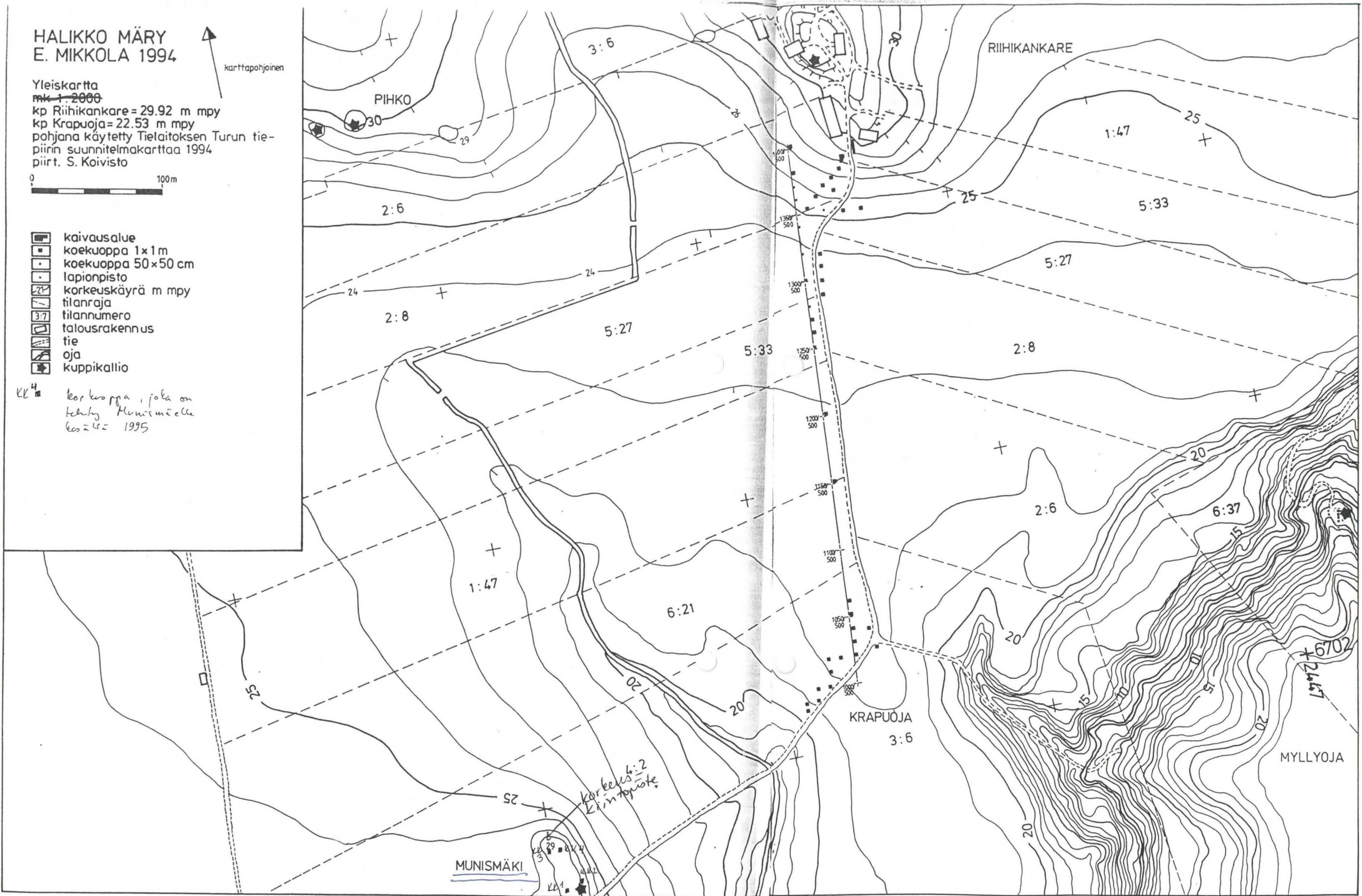
Yleiskartta  
mk 1:2000  
kp Riihikankare = 29.92 m mpy  
kp Krapuoja = 22.53 m mpy  
pohjana käytetty Tielaitoksen Turun tie-  
piirin suunnitelmakarttaa 1994  
piirt. S. Koivisto



- kaivausalue
- koekuoppa 1x1 m
- koekuoppa 50x50 cm
- lapionpisto
- korkeuskäyrä m mpy
- tilanraja
- tilannumero
- talousrakennus
- tie
- oja
- kuppikallio

KL<sup>4</sup> koekuoppa, joka on  
tehty Muusimäelle  
kesäkuu 1995

LIITE



# HALIKKO MÄRY MUNISMÄKI

E. MIKKOLA 1995

Koekuopat 3 ja 4

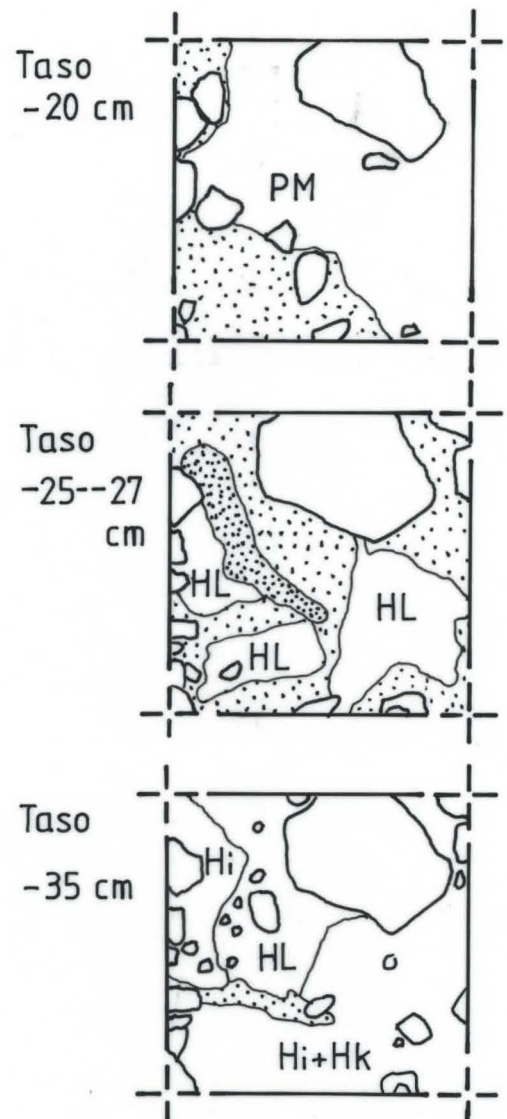
Tasokartta mk 1:25

piirt. S. Koivisto ja S. Saunaluoma

LIITE  
MUNISMÄEN  
TALOUSKESKUSTUKSEN  
16.2.1996

- PM peltomulta
- vaalea nokimaa
- nokimaa
- likamaa
- HL värj. hiesu
- Hi hiesu
- Hk hiekka

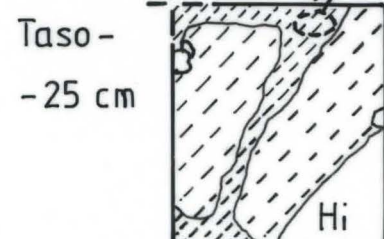
## KOEKUOPPA 3



0 0,5 1 m



## KOEKUOPPA 4 löytökeskittymä





# HALIKKO MÄRY MUNISMIKI E. MIKKOLA 1995

Koekoppa 1



Koekoppa 2

neg 102360

Munismaen kuppikellion polydiagnostista  
aluetta koekoppittuina ovat Sanna Sanna-  
leone ja Sari Koinisto. Varmuudella  
asuinpaikastaan viittä kilometriä  
n. 50 m polydiagnostista koekoppista.  
Kunni etelästä,

F. E. Kildola