

Arbetsl. nr. 257/7.10.1993

M D

*INSPEKTERING*  
KOMPLETTERINGSINVENTERING I EVIJÄRVI OCH PEDERSÖRE/*ESSE*

T. Gestrin 1993

# INNEHÅLL

	s.
INLEDNING	1
EVIJÄRVI 74 KATILAKOSKI STORBACKEN	2
UTDRAG UR GRUNDKARTAN 1:20 000 2323 01 KISKSJÖN	3
ÖVERSIKTSKARTA 1:200	4
PEDERSÖRE(ÖVERESSE)22 HJULFORS HEMBACKEN	5
UTDRAG UR GRUNDKARTAN 1:20 000 2323 01 KISKSJÖN	6
ÖVERSIKTSKARTA 1:200	7
FÖRTECKNING ÖVER NEGATIV	8
FÖRTECKNING ÖVER DIAPOSITIV	9

## INLEDNING

I Evijärvi och ~~Över~~<sup>f.d.</sup>esse kommuner utfördes hösten 1989 en kompletterande fornlämningsinventering. Terrängarbetet utfördes av undertecknad tillsammans med FK Lars Liedgren och FK Ove Halén den nionde juli. Inventeringen utfördes, efter arbetstid, under det ovannämnda personer var engagerade med att leda en utgrävning på Kalaschabrännan i Malax.

Områdena har tidigare<sup>2</sup> genomgått av bl.a. M. Miettinen, och en av fyndorterna, Storbacken, befinner sig de facto nära en stenåldersboplats, SK 72. Orsaken till att de inte tidigare upptecknats torde bero på att de befinner sig rätt svårtillgängligt på höga, branta, kullar i tät skog. *(ei pili pekkasam!)*

Fornminnesnumreringen följer regionpläneförbundets numrering. Bägge fyndorterna härrör från den förhistoriska perioden.

Helsingfors den 15:de mars  
(idus)

*Tryggve Gestrin*  
FM T. Gestrin

75  
74  
EVIJÄRVI KATILAKOSKI STORBACKEN

"Jättekyrka" (ev. boplatsvall)

By, område: Kattilakoski, Storbacken

Lägenhet: RN 1:27

gk 2323 01 KISKSJÖN (1978)

Koordinater: x=465700, y=7041 81, z=c:a 67,5m.

Fynd: 25024:1

Forskningar: inv. 1989

Läge: C:a 250 m. SW om SK 72 på en kalhuggen, c:a 60 m. hög kulle vid namn Storbacken.

Berättelse: Platsen besöktes den nionde juli. På en hög, kalhuggen backe finns tre anläggningar, benämnda A, B och C. Dessa består av närmast rektangulära, stenröjda terrasser, omgivna av låga vallar. Anläggningarna A & B hade yttermåtten 15-20 x 35-40 m., medan anläggning C mätte c:a 15 x 25 m.. Vid punkt 300/480 i anläggning A grävdes en 0,5 m<sup>2</sup> stor provgrop vari fyndet, 18 kvartsavslag, gjordes på c:a 0,05 m. djup. Fynden tyder på att anläggningarna använts vid mänsklig verksamhet, dock så, att fyndlagrets ringa mäktighet snarare tyder på säsongartad, eller annars kortvarig, vistelse å platsen. Fyndens art tyder på en datering till yngre stenålder eller tidig metallålder.

karta:

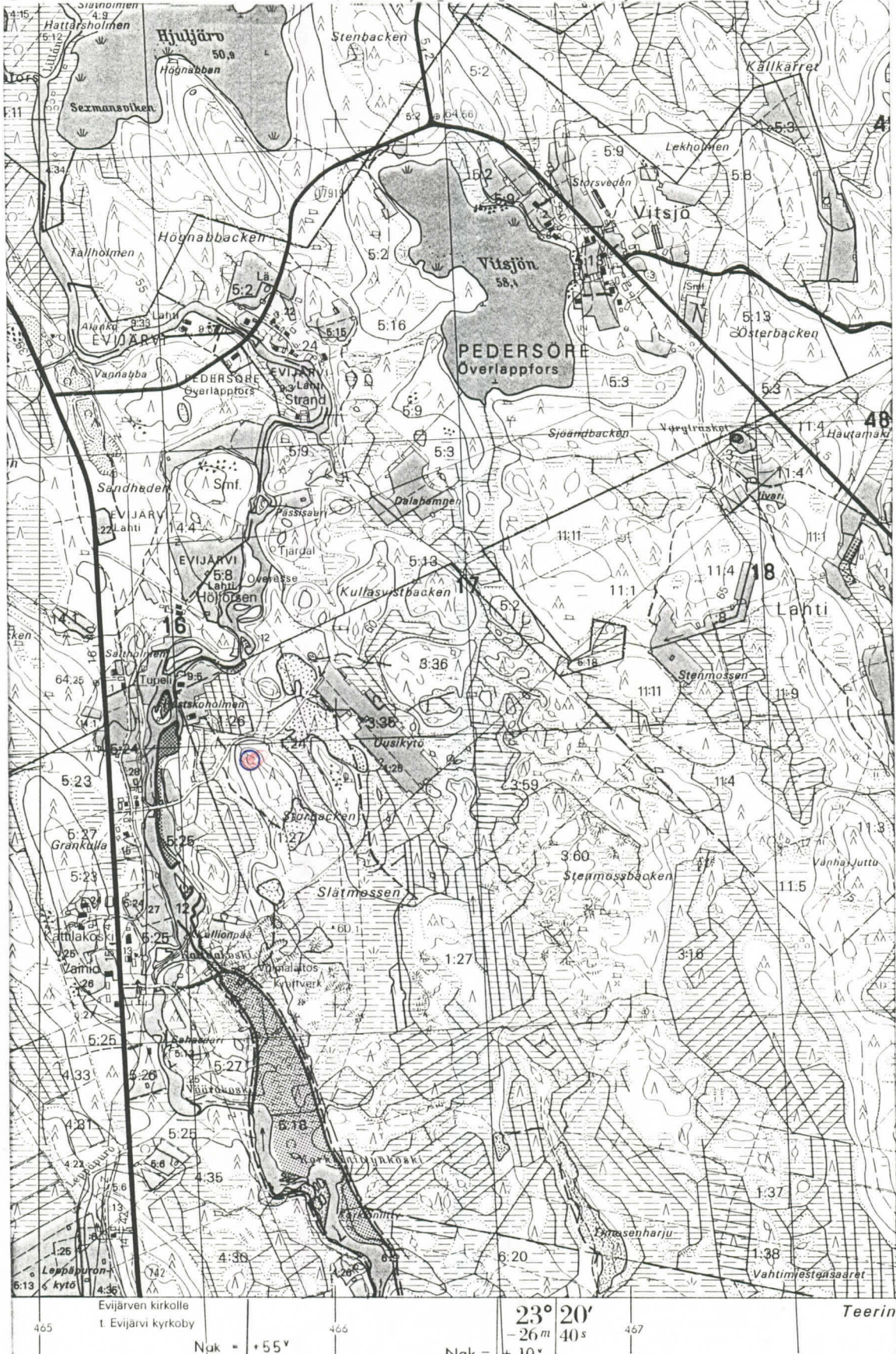
bild (negativ f 91794 - 91806)

diapositiv 26810 - 5

EVIJÄRVI KATILAKOSKI STORBACKEN

75

gk 2323 01 KISKSJÖN (1978, påtryck 1987)



7041 00

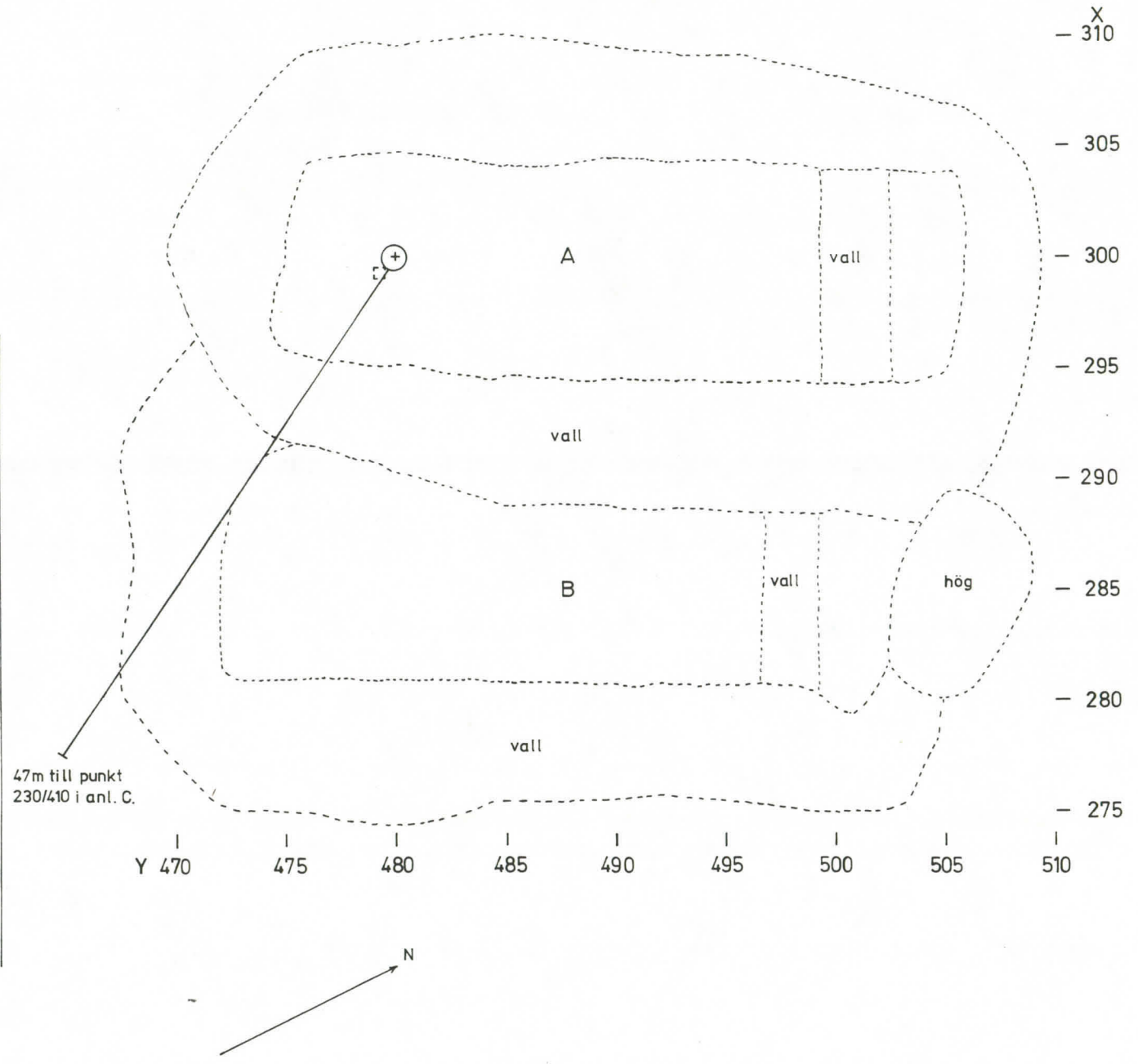
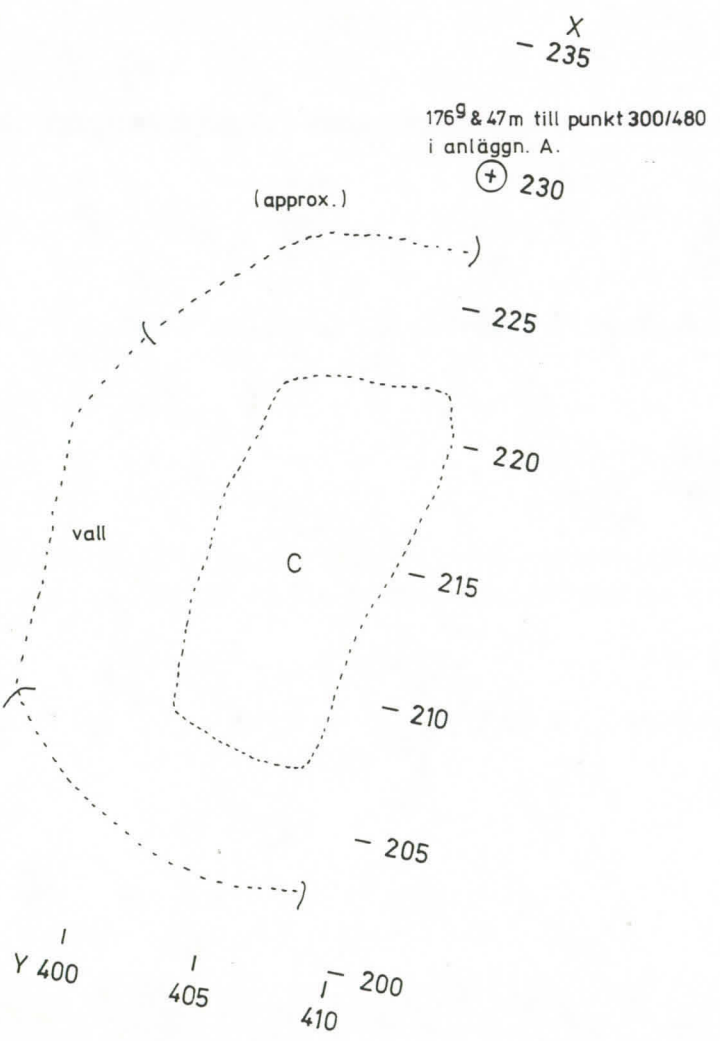
⊙ koordinater: STORBACKEN: x=4657 00, y=7041 81, z=c:a 67,5

75

# EVIJÄRVI KATTILAKOSKI STORBACKEN T. GESTRIN 1989

Översiktskarta  
Skala 1:200  
Pinxit: T. GESTRIN  
□ provgrop

*Ej i skala*



39

PEDERSÖRE / (ÖVERESSE) HJULFORS HEMBACKEN  
ESSE

"Jättekyrka" (ev. boplatsvall)

By, område: Hjulfors, Hembacken

Lägenhet: RN 7:5

gk 2323 01 KISKSJÖN (1978)

Koordinater: x=~~4647~~<sup>7044</sup>40, y=~~7044~~<sup>464</sup>70, z=62,5m.

Fynd: 25025:1-3

Forskningar: inv. 1968<sup>a</sup>, 1980<sup>2</sup>, 1989

Läge: C:a 600 m. N om Hjulforsen i Esse å, på en c:a 60m hög kulle kallad Hembacken.

Berättelse: Platsen besöktes den nionde juli. På en hög, kalhuggen backe finns tvenne anläggningar, benämnda A och B. Dessa består av närmast rektangulära, stenröjda terrasser, omgivna av låga vallar. Anläggning A hade yttermåtten c:a 17 x 46 m., medan anläggning B mätte c:a 15 x 30 m. På anl. A:s vall fanns tvenne rösen, det större, c:a 8 x 8m, i ändan av anl. längst bort från ingångsöppningen, det mindre, c:a 6 x 7 m., på långsidan mot anl. B. I slutningen mellan anl. A & B finns en grop efter tjärbränning, som mäter 4 x 3 m. Vid punkt 305/127 i anläggning A grävdes en 0,5 m<sup>2</sup> stor provgrop vari fyndet (NM 25025:1), 7 st. kvartsavslag, gjordes. Vid punkt 287/111 grävdes en 0,8 m<sup>2</sup> stor provgrop vari fynden (NM 25025:2-3), 7 st. kvarts- och ett kvartsitavslag, gjordes. Fyndens art stöder en datering till yngre stenålder eller tidig metallålder.

Karta:

Bild: negativ f 91807-811

Diapositiv: 26816-817

39 / ESSE

PEDERSÖRE 22 (ÖVERESSE)HJULFORS HEMBACKEN

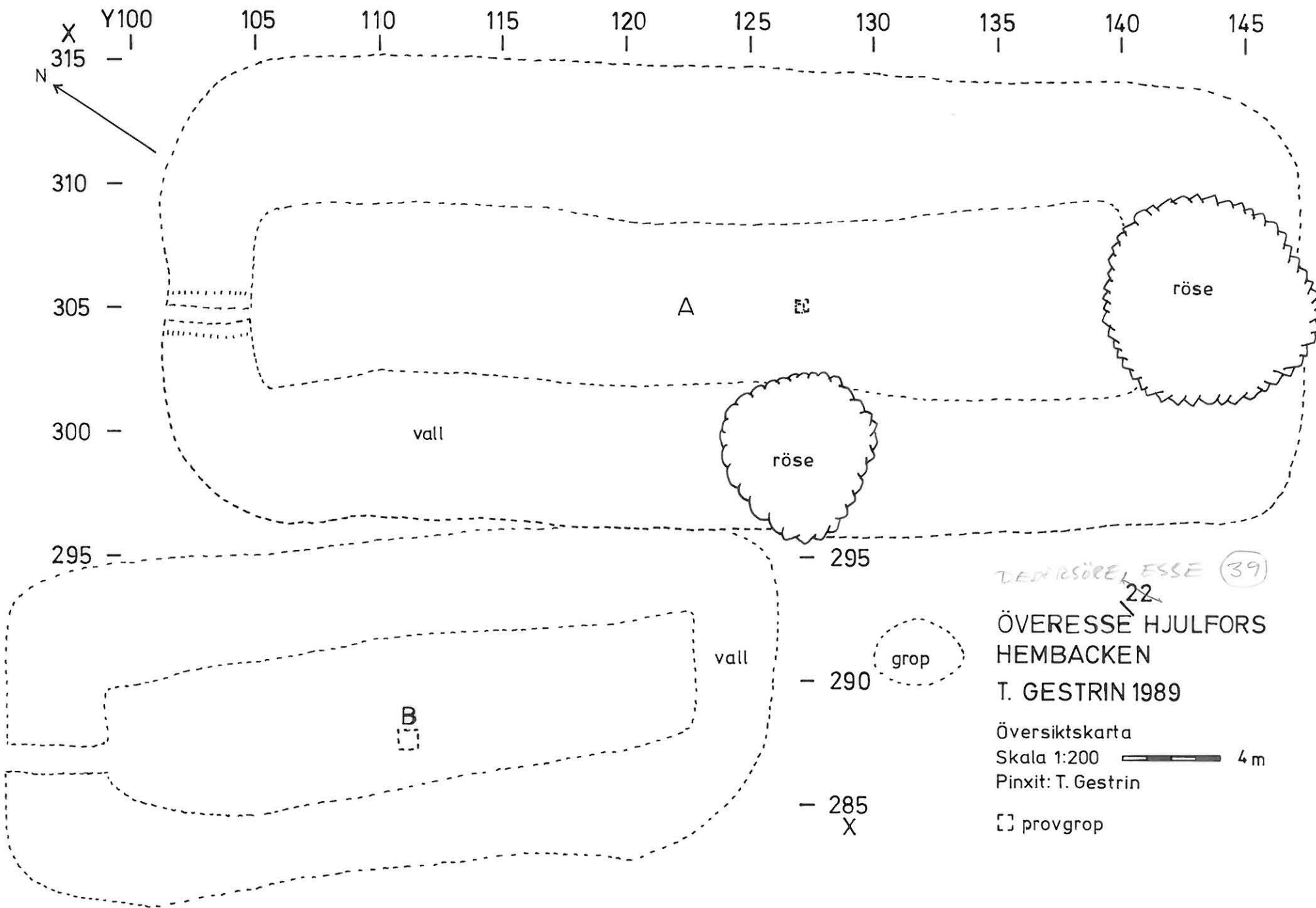
gk 2323 01 KISKSJÖN (1978, påtryck 1987)



465

○ koordinater: HEMBACKEN: x=4647 40, y=7044 70, z=c:a 62,5





ÖVERESSE (39)

ÖVERESSE HJULFORS  
HEMBACKEN

T. GESTRIN 1989

Översiktskarta  
Skala 1:200 4 m

Pinxit: T. Gestrin

□ provgrop

- 91794 Översiktsbild över anläggning A på Storbacken i Evijärvi.  
Från SSW(riktn. 59<sup>g</sup>).
- 91795 Samma som ovan.
- 91796 Som ovan. Från SW.
- 91797 Samma som ovan.
- 91798 Som ovan. Från S.
- 91799 Samma som ovan.
- 91800 Som ovan. Från SSE.
- 91801 Samma som ovan.
- 91802 Samma som ovan.
- 91803 Översiktsbild. Anläggning A & B. Från E.
- 91804 Samma som ovan.
- 91805 Översiktsbild. Anläggning C. Från N.
- 91806 Samma som ovan.
- 91807 Översiktsbild. Anläggning A på Hembacken i Överesse.  
Från NW.
- 91808 Samma som ovan.
- 91809 Samma som ovan.

- 91810 Översiktsbild. Anläggning B på Hedbacken i Överesse.  
Från NW.
- 91811 Samma som ovan.

DIAPOSITIV

- 26810 Översiktsbild. Anläggning A. Från NE.
- 26811 Som ovan. Anläggning B. Från SW.
- 26812 Som ovan. Från SSW.
- 26813 Arbetsbild. O.Halén & L. Liedgren gräver provgrop i anl.A.  
Från SW.
- 26814 Översiktsbild. Anläggning B i förgrunden till vänster, anl.  
A rakt fram i fonden. Från E.
- 26815 Översiktsbild. Anläggning C. Från NNW.
- 26816 Översiktsbild över anläggning B på Hembacken i Överesse.  
Från NW.
- 26817 Som ovan. Anläggning A. Från NW.