

Esitutk. n:o 221 / 16.12.1985

M

EVIJÄRVI Lahdenkylä Timonen Rompsi

Kiviraunioiden tarkastus

Juha Laurén 1985

KJR

EVIJÄRVI, LAHDENKYLÄ, TIMONEN, ROMPSI

- kaksi kivirauniota, luokka II

Arkistotietoja

Kunta: Evijärvi

Kylä: Lahdenkylä, Timonen

Tila: 2:33

Sijainti: Peruskartta 1:20 000 2314 03 KERTTUANJÄRVI (1977)

x = 7039 44

p = 7044 46

y = 467 32

i = 317 74

z = 62,5 m

k = 62,5 m

Aikaisemmat tutkimukset: ei ole

Paikalta saadut löydöt: ei ole

Kertomukseen liittyvät kartat: peruskartta 1:20 000 A4 s. 3

Kertomukseen liittyvät diapositiivit:

9674 Röykkiö 1 etelästä

9675 Röykkiö 1 lounaasta

9676 Röykkiö 2 lännestä

Läntisempi rökkiö nro 1 sijaitsee Ähtävänjoen länsirannalla Timonkosken yli johtavasta sillasta n. 70 m länteen, tien varrella n. 10 m tiestä pohjoiseen, kallionpaljastuman päällä. Kallion pohjoispuolella on pelto ja eteläpuolella suo. Rökkiö nro 1:stä n. 20 m koilliseen, pellon reunassa sijaitsee rökkiö nro 2.

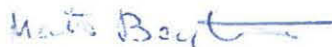
Rökkiö nro 1 on kaakko-luode suuntainen soikeahko (osin sortunut) 3,5 x 2,5 m suuruinen ja n. 50 cm korkea, pään kokoisista ja sitä pienemmistä kivistä kasattu rökkiö. Rökkiö nro 2 on kaakko-luode suuntainen soikeahko n. 3 x 2 m suuruinen ja n. 1 m korkea pienehköistä kivistä kasattu rökkiö, jonka ympärillä on epämääräisesti suurempia kiviä.

Rökkiö nro 1 on todennäköisesti esihistoriallinen (lapinraunio), mutta rökkiö 2 on ilmeisesti riihen kiuas.

Helsingissä 11.11.1985



Juha Laurén  
tutkija



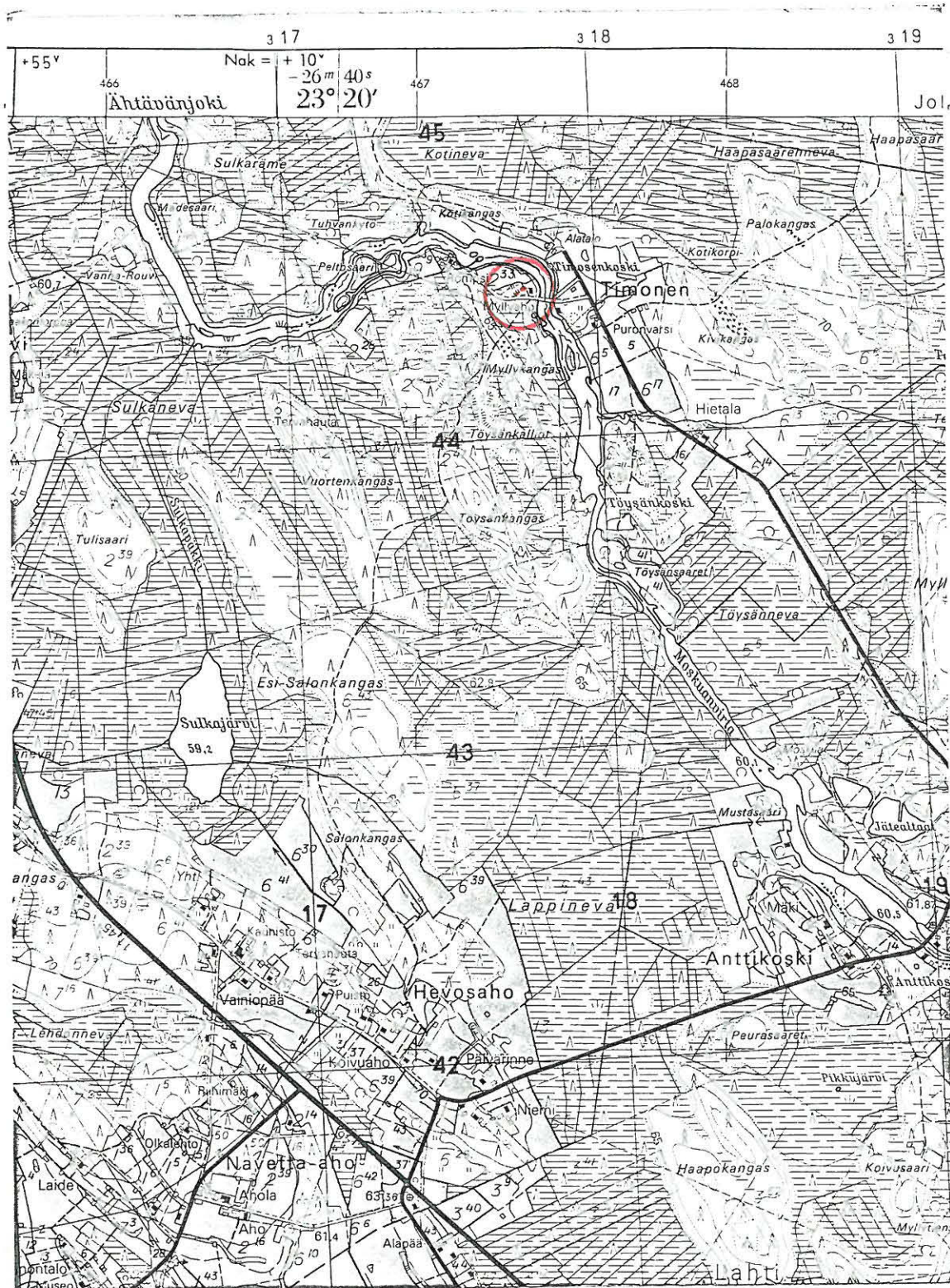
Matti Bergström  
tutkija

EVIJÄRVI, Lahdenkylä, Timonen, Rompsi

Juha Laurén 1985

Ote peruskartasta 1:20 000 2314 03 KERTTUANJÄRVI (1977)

- rökkiöt merkitty punella



7040

7039

7038

7037