

ARKEOLOGISEN KOHTEEN  
TARKASTUS

--	--	--

## Tunnistetiedot

Kunta: HALIKKO Inventointinumero: \_\_\_\_\_  
 Alue: MÄRY Luokka: I/II  
 Nimi: MUNISMÄKI Ajoitus: RAUTAKAUSI  
 Kohteen laji: KALMISTO/ ASUINP: ? Lukumäärä: 1  
 Kohteesta muita kortteja 1 kpl (ks. täyttöohjeet)  
 Tarkastaja: Esa Mikkola Tarkastusaika: 5 / 8 19 94

## Sijaintitiedot

Peruskartta: 202109 VASKIO Pinta-ala n: 150 m<sup>2</sup>  
 x= 6702 00 y= 2446 42 z= n. 28 mmpy  
 Suunta ja etäisyys kirkosta tms. neljä kilometriä NW Halikon kirkosta

## Hoito ja kunto (ks. täyttöohjeet)

A  4 B  1 C  7 D  E  1 F  G

## Tila ja omistaja (ks. täyttöohjeet)

Kylä/kaupunginosa: MÄRY  
 Tila/Rno/nimi: SEPPÄLÄ RN:o 4:2  
 tai Kortteli/tontti/palsta: \_\_\_\_\_  
 Omistaja: Timo ja Helena Harkkila Puhelin: 924-360607  
 Osoite: Seppälä Postitmp: 25250 MÄRYNUMMI  
 Kiinteistötunnus:  073  461  0004  0002  Vuokrattu, ks. huomautukset

Lisää kiinteistöjä kpl

**Aiemmat tiedot:** A.-L. Hirviluoto löysi kohteen eteläpuolella olevan kuppikallion vuonna 1983. Ks. A.-L. Hirviluodon tarkastuskertomus vuodelta 1991 Esihist.tsto 271/20.12.1991.  
 H. Poutiaisen inventointikertomus vuodelta 1989

**Aiemmat löydöt:** KM 25381: 1-4 ( valettu pronssihela, saviastian pala, palanutta saveä ja savikuonaa)

**Tarkastuslöydöt:** KM 28388: 1-7

# TARKASTUSKERTOMUS

## Liitteet:

kartat kopio Halikon Märyn Riihikankareen koekaivauksen yleiskartasta, peruskartta-  
ote  
muut liitteet kuvataulu  
negatiivit 99640, 99638 (ks. Halikko Märy 1994)  
diat 30641, 30643 (ks. Halikko Märy 1994)

**Tarkastuksen aihe:** Halikon Märyn koekaivausalueeseen tutustumisen yhteydessä poimittu talteen löytöja ja kaivauksen aikana seulottu tielaitoksen tekemän korkeuskiintopisteen rikkoman alueen irtomaat

## Kohteen kuvaus:

Munismäki on pienehkö kallionyppylä, jota peittää ohut savi-kerros. Mäellä kasvaa mäntyjä. Mäen etelälaidan kalliopaljastumasta on löytynyt kuppikallio, jonka vuoksi koko mäennyppylä on ehdotettu suojeltavaksi (Hirviluoto). Tielaitos oli kuitenkin tehnyt mäen pohjoisrinteeseen noin puolentoista neliömetrin suuruisen "kuopan". Tarkoituksena oli ilmeisesti ollut paljastaa kalliota ja kiinnittää korkeuskiintopiste siihen. Kyseisen kiintopisteen numero on 268015.

Kuopanteen irtomaista poimittiin siis talteen rautakauden tyyppin keramiikka ja muuta rautakautista asuinpaikkamateriaalia. On ilmeistä, että mäen laella tai välittömästi mäen alla nykyisellä pellolla on ollut asuinpaikka tai koko mäki on kalmistoa. Tämä tulisi ratkaista koekuopituksella. Mäen itäpuolelle on kaivettu vuonna 1994 noin 1-1,30 cm syvyinen ja noin 2 metrin levyinen oja. Tämän ojan profiilissa ei ollut merkkejä kulttuurikerroksista, joskin kova ja ankara kesän 1994 kuivuus häytti savisessa maassa kaikkien havaintojen tekoa.

**Ympäristö ja maasto: (vesistö, vesistökoodi, rakennukset, tiet, sorakuopat jne)**

Munismäki on Märy-Vässilä paikallistien välittömässä läheisyydessä. Matkaa lännessä virtaavaan Halikonjokeen on noin 700 metriä. Munismäen länsipuolella noin sadan metrin päässä kulkee Myllyojan sivuhaara Krapuoja. Munismäki kohoaa selvästi ympäröivästä peltomaisemasta.

Märyn kylään Munismäeltä on matkaa noin 7-800 metriä.

**Laajuuden arviointiperuste:**

Luonnolliset rajat. Mikäli kyseessä on kuitenkin asuinpaikka, on todennäköistä, että muinaisjäännös jatkuu nykyisen pellon puolellekin.

**Luokitusehdotus perusteluineen:**

Kuppikallio on luonnollisesti I-luokan kohde ja siihen maisemallisesti liittyvä mäki lienee myös suojelun tarpeessa. Kuppikallioon liittyvä kalmisto tai asuinpaikka on kuitenkin vielä määrittelemätön ja sikäli II-luokan kohde.

**Ehdotus suoja-alueeksi:** \_\_\_\_\_**Havaintomahdollisuudet:**

Vain koekuopin tai hyvissä oloissa peltopoiminta (löydöt)

Tosin itse mäki kuppikallioineen on helppo havaita.

**Opas:** \_\_\_\_\_**Rauhoitustoimenpiteet maastossa:****Tiedossa olevat maankäyttösuunnitelmat, kiireellisyys:**

Turku-Helsinki -moottoritien rakentamisen yhteydessä Märy-Vässilä paikallistielle lienee määrä tulla muutoksia. Munismäen kuppikallio tulee niin lähelle tietä, ettei sen koskemattomuus ole taattu. Koekuopituksin tulisi selvittää mahdollisen muinaisjäännöksen ulottumista paikallistien reunoille.

**Lähilöytöjä:**

Krapuoja, savitiivistekuoppa, löydöt KM 28387: 1-122, 200m ->E  
Myllyoja, kuppikallio, ei löytöjä, 600 m -> ENE  
Asumettä, asuinpaikka, löydöt KM 25382:1-3, 100 m ->W  
Riihikankare, asuinp. kuppikallio, KM 28386:1-781, 500 m ->NNE


\*\*\*\*\*

**Selostus jätetty**

27 / 2 19 95 \_\_\_\_\_ Helsinki

Aika

Paikka

  
Allekirjoitus

Esa Mikkola

## Jatkotoimenpiteitä:

## Huomautuksia (esim perimätieto) ja lisäyksiä:

## Täyttöohjeita:

### Tunnistetiedot

Mikäli kohteen alueella on useampia muinaisjäännöslajeja (esim. asuinpaikka ja röykkiöitä), täytä samalla nimellä ja inventointinumerolla useampi kortti

### Hoito ja kunto

**A. Kunto:** 1=koskematon, 2= tutkittu osittain, 3= tutkittu kokonaan, 4=tuhoutunut osittain, 5= tuhoutunut kokonaan, 6=tutkittu ja tuhoutunut osittain, 7=tutkittu ja tuhoutunut kokonaan

**B. Alkuperäisyys:** 1=täysin alkuperäinen, 2=entisoity osittain, 3=entisoity kokonaan, 4=siirretty alkuperäiseltä paikaltaan

**C. Hoitotarve:** 1=vaatii entistämistä, 2=vaatii kunnostamista, 3=vaatii puhdistamista tai esiin kaivamista, 4=vaatii tuki- tai suojarakenteita, 5=vaatii tutkimuksia tuhoutumisen estämiseksi, 6=vaatii jatkuvaa hoitoa, 7=ei vaadi hoitotoimenpiteitä

**D: Hoitotilanne:** 1=peruskunnostettu, 2= tuettu rakentein, 3=pidetään puhtaana

**E: Rajaustarkkuus:** 1=rajattu arvion pohjalta, 2= rajattu osittaisella koekaivauksella, 3= rajattu kokonaan epävarmasti koekaivauksin, 4= rajattu kokonaan luotettavin koekaivauksin, 5=rajattu näkyvien rakenteiden perusteella

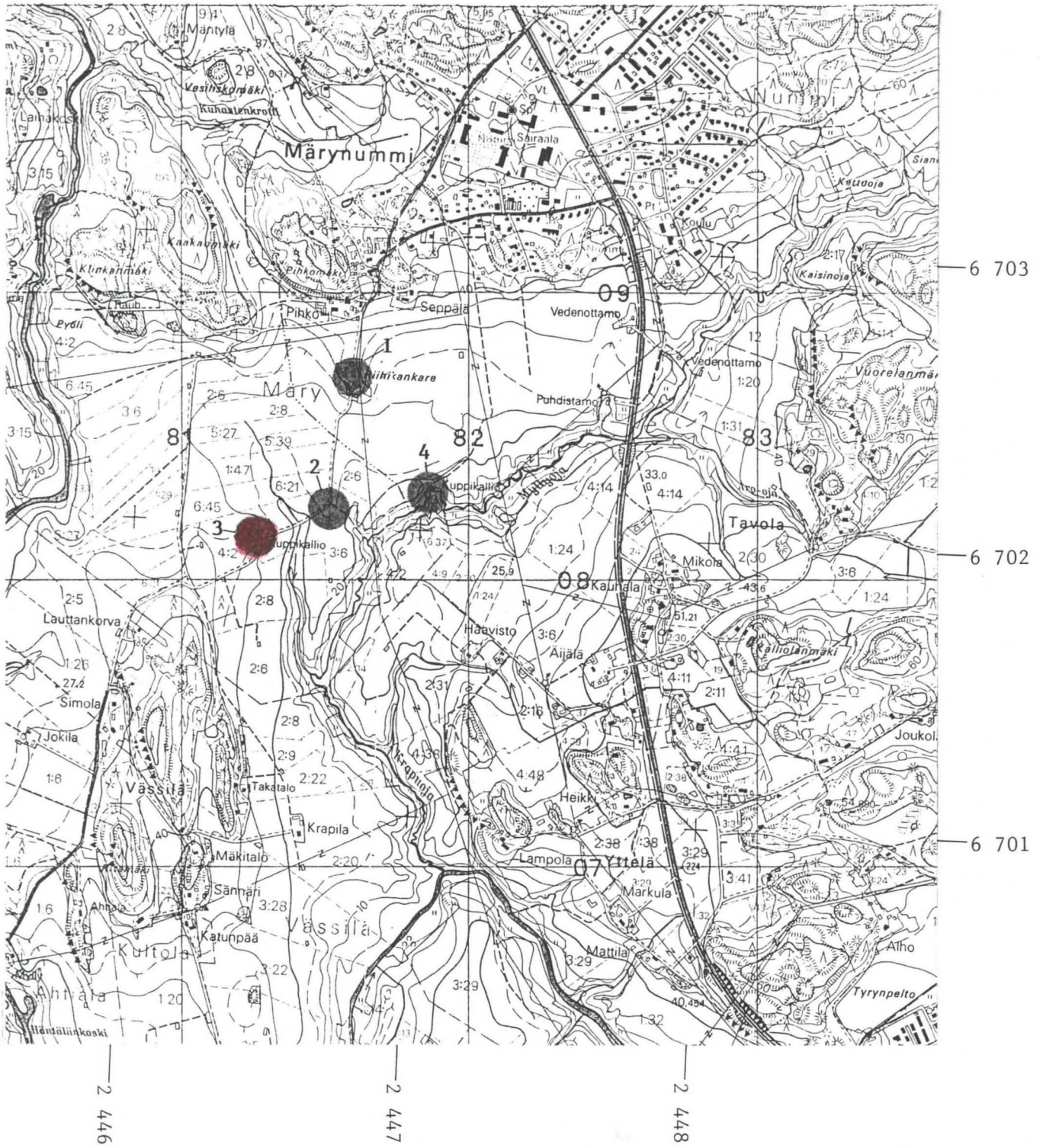
**F: Vahvistustapa:** 1=rajattu vain muinaisjäännös, 2=rajattu vain suoja-alue, 3=rajattu sekä muinaisjäännös että suoja-alue

**G: Maastomerkitä:** 1=kuparitaulu, 2=kertova taulu, 3=paalurajaus ilman taulua, 4=paalurajaus ja taulu, 5= aitaus ja taulu, 6=rakennus ympärillä ja taulu

### Tila ja omistaja

Mikäli kohde on useamman tilan tai kylän alueella, TÄYTÄ LISÄKORTTI

HALIKKO MÄRY



Ote peruskartasta 2021 09 Vaskio. Helsinki 1992  
 mk 1:20 000

- 1. Riihikankare X=6702 44-6702 46 Y=2446 72-2446 76 Z=26-31
- 2. Krapuoja X=6702 06 Y=2446 64 Z=21-22
- 3. Munismäki X=6702 00 Y=2446 42 Z=n.28
- 4. Myllyoja X=6702 12 Y=2447 02 Z=10

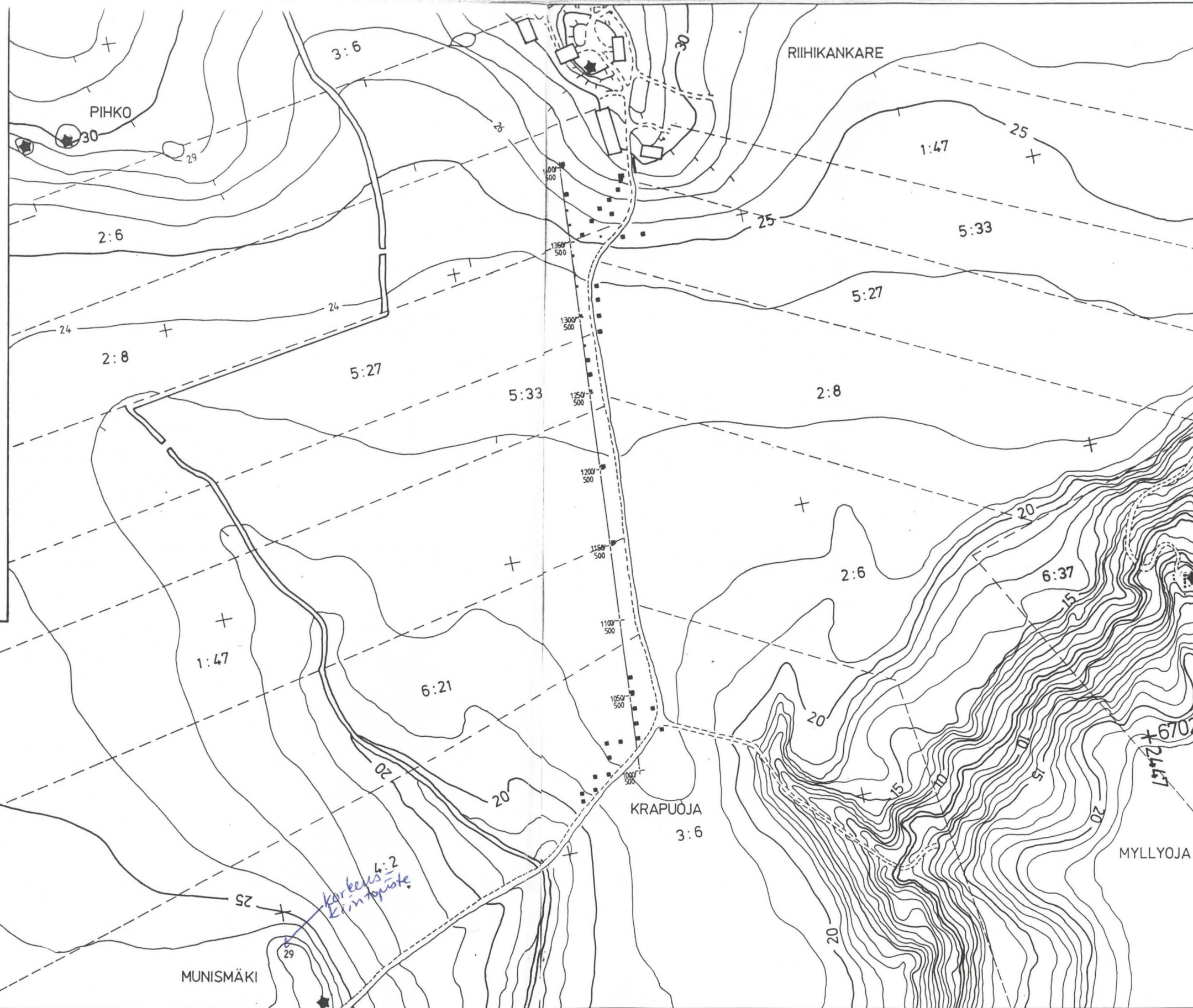
HALIKKO MÄRY  
E. MIKKOLA 1994



Yleiskartta  
mk 1:2000  
kp Riihikankare = 29.92 m mpy  
kp Krapuoja = 22.53 m mpy  
pohjana käytetty Tielaitoksen Turun tie-  
piirin suunnitelmakarttaa 1994  
piirt. S. Koivisto



-  kaivausalue
-  koekuoppa 1x1 m
-  koekuoppa 50x50 cm
-  lapionpisto
-  korkeuskäyrä m mpy
-  tilanraja
-  tilannumero
-  talousrakennus
-  tie
-  oja
-  kuppikallio



HALIKKO MÄRY MUNISMÄKI  
E. Mikkola 1994



F. S. Koinisto

neg. 99638

Munismäki  
kuvattuna idästä  
Krapuofan löytö-  
paikalta.  
Notkelmassa virtaa  
Krapuoja.



F. E. Mikkola

neg. 99640

Munismäen pohjoisrinteeseen  
tehty korkeuskiintopiste.  
Intomaasta löytöjä. Kuvattu  
pohjoisesta.