

ESIHISTORIALLISEN KOHTEEN TARKASTUS

Tarkastanut Aki Arponen

Aika 18.9.-2.10.1986

Kohde Asuinpaikka

Kunta Halikko

Ajoitus Kivikautinen

Alue Pappila

Nimi Väljälä

Mj-rekisteri n:o _____

Mj-luokka II

Peruskartta (n:o, nimi, vuosi) 2021 06 KEVOLA, 1982

Peruskoordinaatit: x = 6700 91, y = 2438 27, z = 28-29

Yhtenäiskoordinaatit: p = _____, i = _____, k = _____

Suunta ja etäisyys kirkosta tms. 120 metriä Trömperin kievarimuseosta itäkaakkoon

Mj:n laajuus (alueen rajakoordinaatit lisäykseen) n. 90 m x 30 m

Kylä, kaupunginosa Pappila

Alue (kylän osa, kortteli tms.) _____

Tila, palsta, tontti tms.; RN:o; paikan lähempi nimi Väljälä 2:7

Omistaja, vuokraaja, osoite, puhelin Om. Pentti Järvinen

Aikaisemmat tiedot (verfikaatit, tarkastukset, tutkimukset, mj-luettelot, kirjallisuutta) _____

Aikaisemmat löydöt (museonumerot) _____

Tarkastuslöydöt KM 23324:1-7. Kvartsiesineitä, kivilaji-, pii-, kvartsiitti- ja kvartsi-iskoksia.

Tarkastusselostus

Inv. n:o _____

Liitteet: peruskarttaote, muita karttoja yleiskartat 1:2000 ja 1:10 000

valokuvat neg. 66585-8, diat n:o 11430-1, 11435

Tarkastuksen aihe Halikko Konkola Ilolan ja Pappila Aholan

kaivauksen yhteydessä suoritettu tarkastus.

Ympäristö (rakennukset, tiet, vesistöt, hiekkakuopat ym.; karttaluonnos, mikäli muutoksia peruskartasta) Löytöalue sijaitsee Kukkulamäen ja Ilolan mäen väliin jäävän solan itäpuolella, josta kaakkoon päin avautuu laaja viljelysaukea. Solan läpi virtaa Spurilanjoki, jonka pohjoispuolella kulkevat Helsinki-Turku rautatie ja Salo-Paimio maantie. Löytöalueen länsipuolella - 120 metrin päässä - on Trömperin tila kestikievarimuseoineen ja itäpuolella Väljälän tilan rakennukset.

Kohteen kuvaus (maaston laatu: pelto, metsä, ranta tms.; Muoto: mäki, rinne tms. Maaperä: Kasvillisuus. Huomiot kohteesta. Aikaisemmin tutkittu osa. Koekuopat jne., Muutokset aikaisemmasta. Nykyinen kunto.) Väljälän löytöpaikka on suunnikkaan muotoisella pellolla, joka tarkastusajankohtana oli kynnetty. Pelto viettää loivasti etelälounaaseen; maaperä on savea. Löytöjä tuli kaakkoiskulmaa lukuunottamatta koko pellon alueelta. Pelto rajautuu pohjoisessa Salo-Paimio maantiehen, jonka pohjoispuolella olevalta kapealta pellolta, joka oli kyntämättä, ei löydetty mitään. Väljälän pellon länsipuolella on Trömperin museotila, jonka pelto kasvoi pensaikkoa ja korkeaa heinää, eikä siitä siksi voinut todeta

mitään. Väljälän rakennukset ja Aron tie sekä tasoristeys rajaavat
löytöalueen idässä. Etelässä Väljälän pelto loppuu Helsinki-
Turku rataan. Väljälästä lounaaseen, välittömästi Spurilanjoen
toisella puolella, on Halikko Konkola Ilola Alapellon asuin-
paikka.

Alueen laajuuden arviointiperuste Kynnöspellossa näkyneiden löytöjen
levintä.

Luokitusehdotus perusteluineen II

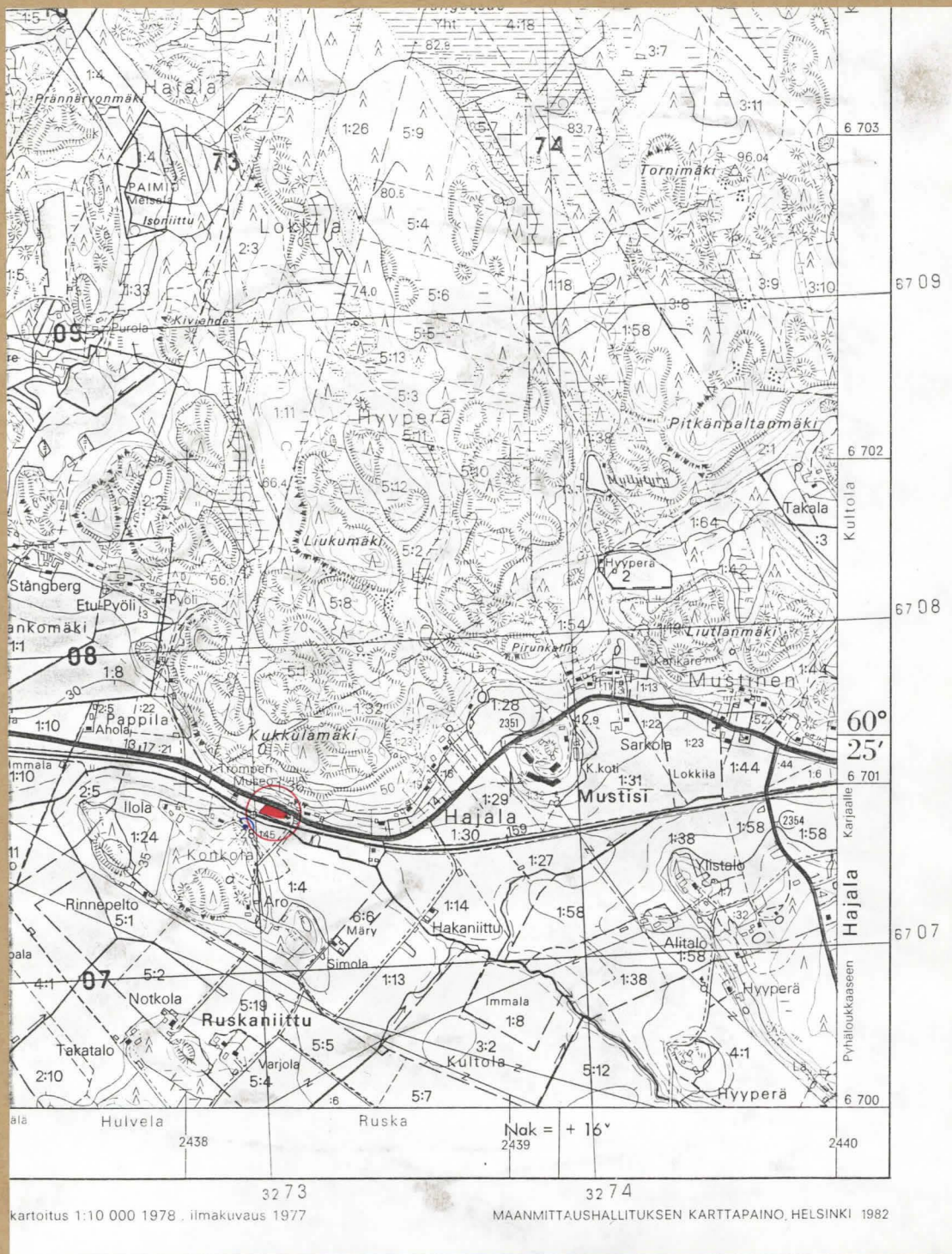
Ehdotus suoja-alueeksi perusteluineen _____

Havaintomahdollisuudet Hyvät

Opas _____

Rauhoitustoimenpiteet maastossa (yhteys maanomistajaan, kiireelliset ilmoitukset
jne) _____

Tarpeelliset jatkotoimenpiteet _____



Ote peruskartasta 2021 06 KEVOLA, pain. 1982, 1:20 000



Väljälän kivikautinen asuinpaikka



Kuvanottopaikka ja -suunta

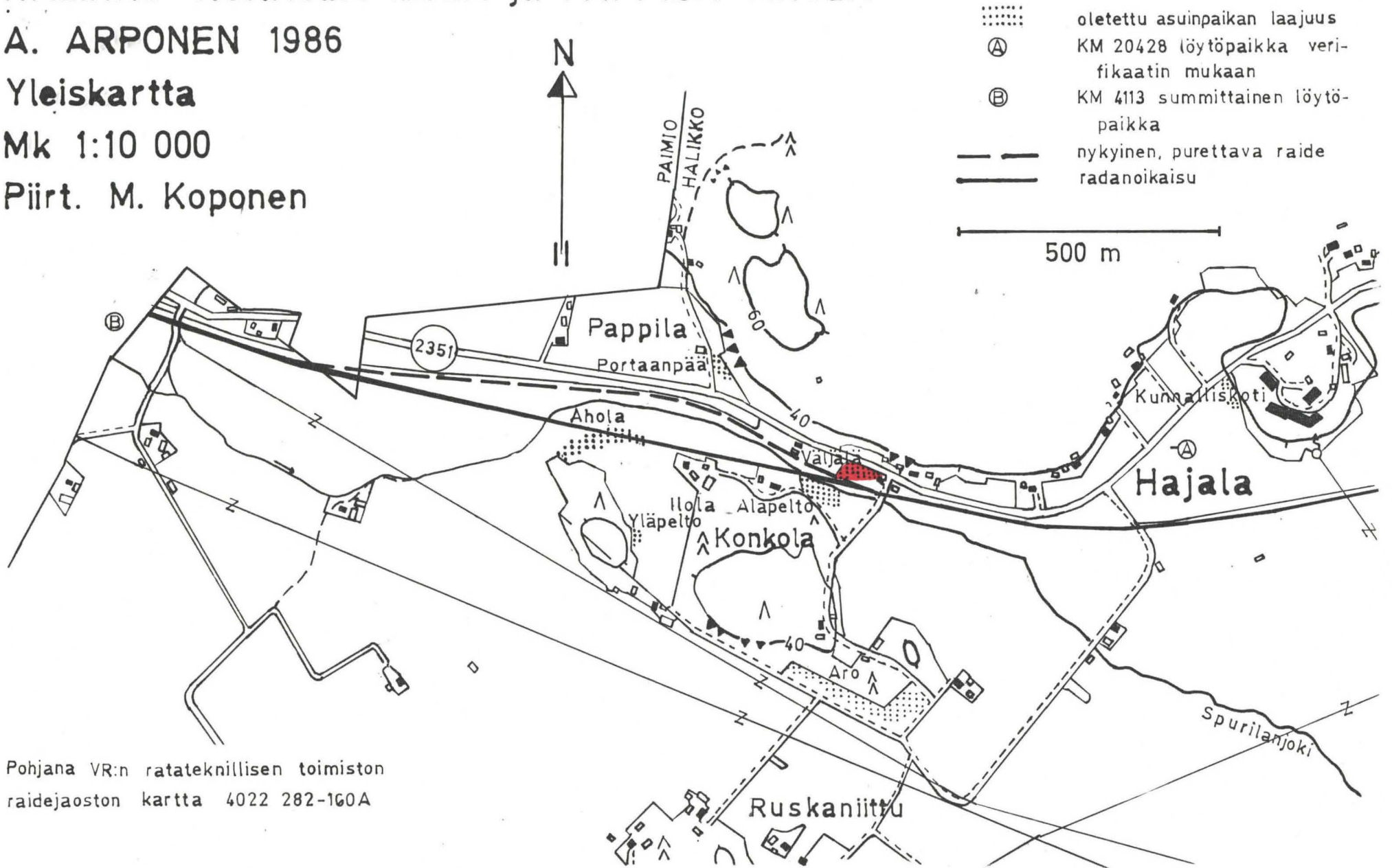
HALIKKO · KONKOLA ILOLA ja PAPPILA AHOLA

A. ARPONEN 1986

Yleiskartta

Mk 1:10 000

Piirt. M. Koponen



Pohjana VR:n ratateknillisen toimiston
raidejaoston kartta 4022 282-160A

HALIKKO KONKOLA ILOLA ja PAPPILA AHOLA

A. ARPONEN 1986

Yleiskartta

Mk 1:2000

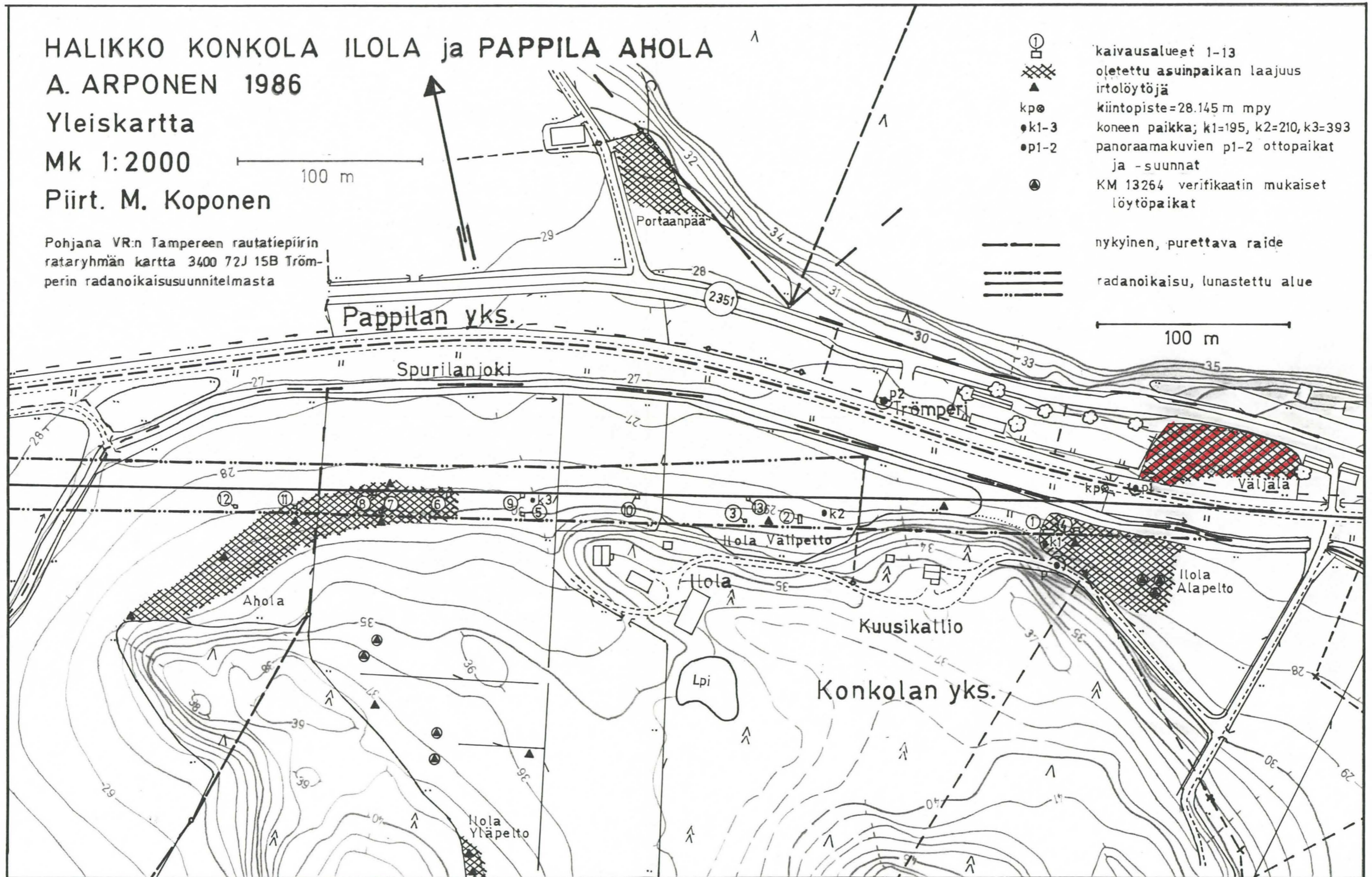
Piirt. M. Koponen

Pohjana VR:n Tampereen rautatiepiirin
rataryhmän kartta 3400 72J 15B Tröm-
perin radanoikaisusuunnitelmasta

- ① kaivausalueet 1-13
- ▨ oletettu asuinpaikan laajuus
- ▲ irtolöytöjä
- kp● kiintopiste=28.145 m mpy
- k1-3 koneen paikka; k1=195, k2=210, k3=393
- p1-2 panoraamakuvien p1-2 ottopaikat ja -suunnat
- KM 13264 verifikaatin mukaiset löytöpaikat
- nykyinen, purettava raide
- radanoikaisu, lunastettu alue

100 m

100 m



HALIKKO PAPPILA VÄLJÄLÄ

A.Arponen 1986



F66585

F66586

F66587

F66588



Halikko Konkola Ilola Alapelto