

HALIKON MÄRYN PIHKON RAUTAKAUTISEN KUPPIKIVEN TARKASTUS  
KESÄKUUSSA  
1983

Tunnistetiedot: kunta, Halikko, kylä, Märy RN:o 4:1

Sijaintitiedot: peruskartta 2021 09/Vaskio, x= 6702:56, y= 446  
32, z= n.30 metriä ymp.

Johdanto: Ollessani kaivamassa Halikon Märyn Urheilutien nuorakeraamista asuinpaikkaa psykologi Matti Torvinen kertoi minulle löytämästään rautakautisesta kuppikivestä. Lähdimme Päivi Pykäläahon ja Matti Torvisen kanssa tarkastamaan oletettua muinaisjäännettä.

Paikalla oli Matti Torvisen mukaan useita kuppikiviä. Niistä paras ja varma kuppikivi ( Torvisen kartassa nro 1) sijaitsee keskellä peltoa.

Kuppimaiset syvennykset ovat joko suuren maakiven tai pellostä työntyvän kiintokallion pinnassa. Kiven koko on 3x3 metriä. Sen pinnassa on ainakin 21 selvää kuppimaista syvennystä. Kuppien koko vaihtelee. Suurimpien halkaisija on 8-9 cm ja syvyys 3-4 cm.

Torvisen karttaan merkityt kohteet 2 ja 3 eivät ole kuppikiviä. Todettakoon, että Hannu Poutiaisen mukaan kohteesta 1 20 metriä länteen on kuppikivi( kertomus 1989) , mahdollisesti sama, jonka Torvinen mainitsee ( kartassa nro 2). Torvisen karttaan merkitty kohde 4, joka sijaitsee peltoalueen ja tien reunassa, vanhan riihen sokkelikivessä, saattaa olla kuppikivi. Siinä on pieniä (mielestäni liian pieniä) kuoppia rinnakkain. Saman sokkelin yläpuolelta Hannu Poutiainen löysi 1989 suoritetun tarkastuksen yhteydessä merkkejä poltto-kenttäkalmistosta, Kaakanmäki. Ks. Hannu Poutiaisen kertomusta top. arkistossa. Kuppikivestä hänellä ei ole mitään mainintaa.

Todettakoon vielä, että kuppikivi 1:n ympärillä oli peltokynnöksessä mustaa maata. Siitä löytyi ruostuneen rautaisen veitsen katkelma.

Saattaa olla esihistoriallinen. En ottanut sitä talteen, koska esinettä on vaikea ajoittaa nimenomaan esihistorialliseksi.

Kertomuksen liitteet: peruskarttaote, Torvisen erikoiskartta selvityksineen.

Valokuvaliite:

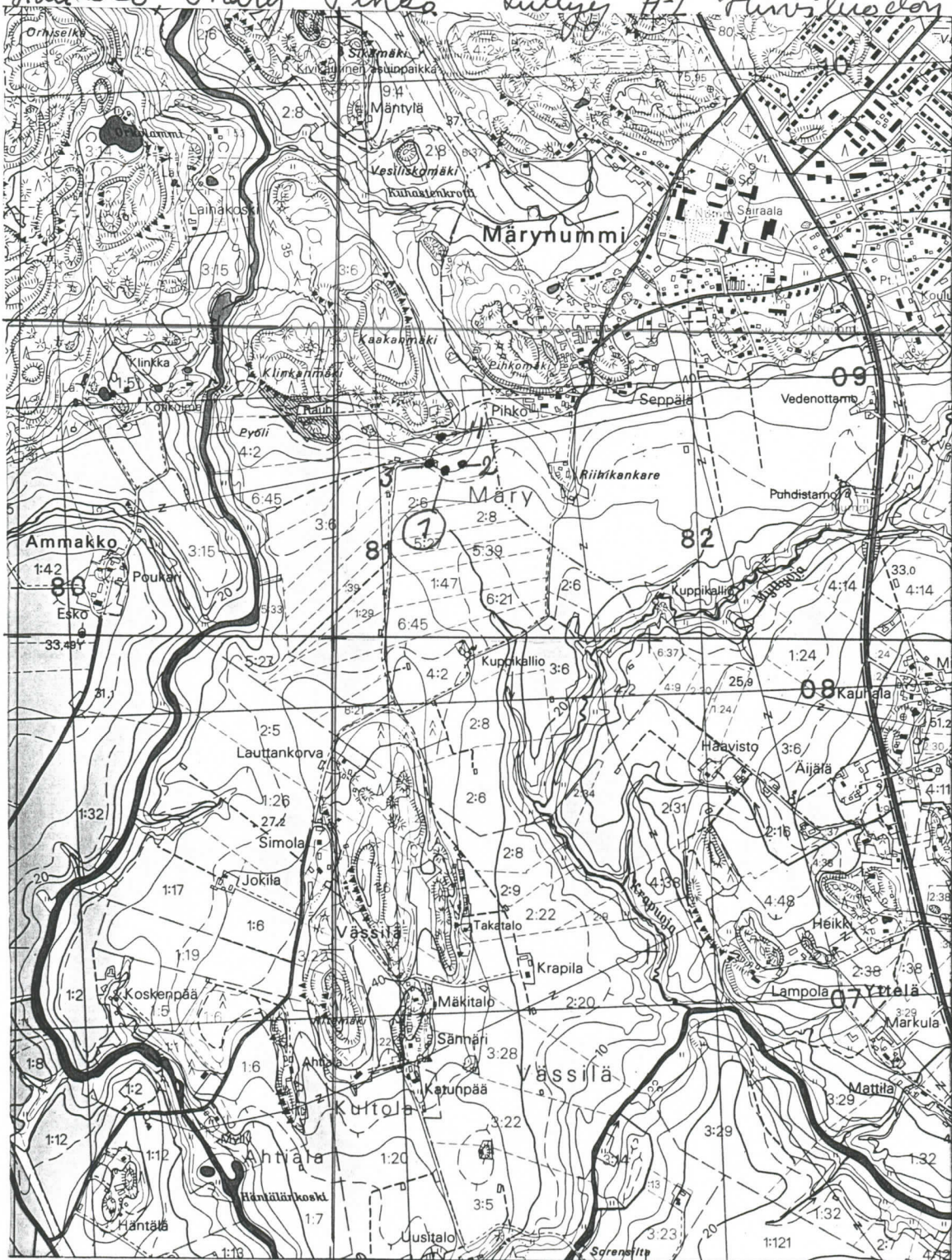
Diat:

Kirjoitettu 1983 tehtyjen muistiinpanojen mukaan 21.8. 1998

*Anna-Liisa Hirviluoto*  
Anna-Liisa Hirviluoto

*Hali kko Märy Pihka Lintuys A-1 Hirsiluodon tark. kert.*

1983



6703  
6703

6702

2446

*Peruskartta 2021 09 Helsinki 1992*

Salossa 31.1 1982

Anna-Liisa Hirviluoto

Puhelinkeskustelussa 31.1 kerroin Sinulle löytämistäni uhrikuopista ;  
Samalla lupasin lähettää jonkinlaisen luonnoksen löytöpaikasta sekä  
löydön luonnehdinnan. Ohessa seuraa kopio alueen peruskartasta, summittai-  
nen karttasuurennos sekä selvitys löydöistä.

Puhelussa mainitsit jotain suohon liittyvää, suotutkimuksista tms. Asia  
meni sillä kerralla ohi korvieni. Jossain myöhemmässä vaiheessa voit var-  
masti tarkemmin selittää mitä tarkoittit. Periaatteessa olen kovastikin kiin-  
nostunut kaikkeen alaan liittyvästä. Jos siis jotenkin voin asian harraste-  
lijana edesauttaa alan tutkimusta, niin mielelläni sen kohtuuden rajoissa  
teen.

Jos keväämmällä menet katsomaan uhrikuoppia, tarjoudun mielelläni oppaaksi.

Terveisin



Matti Torvinen

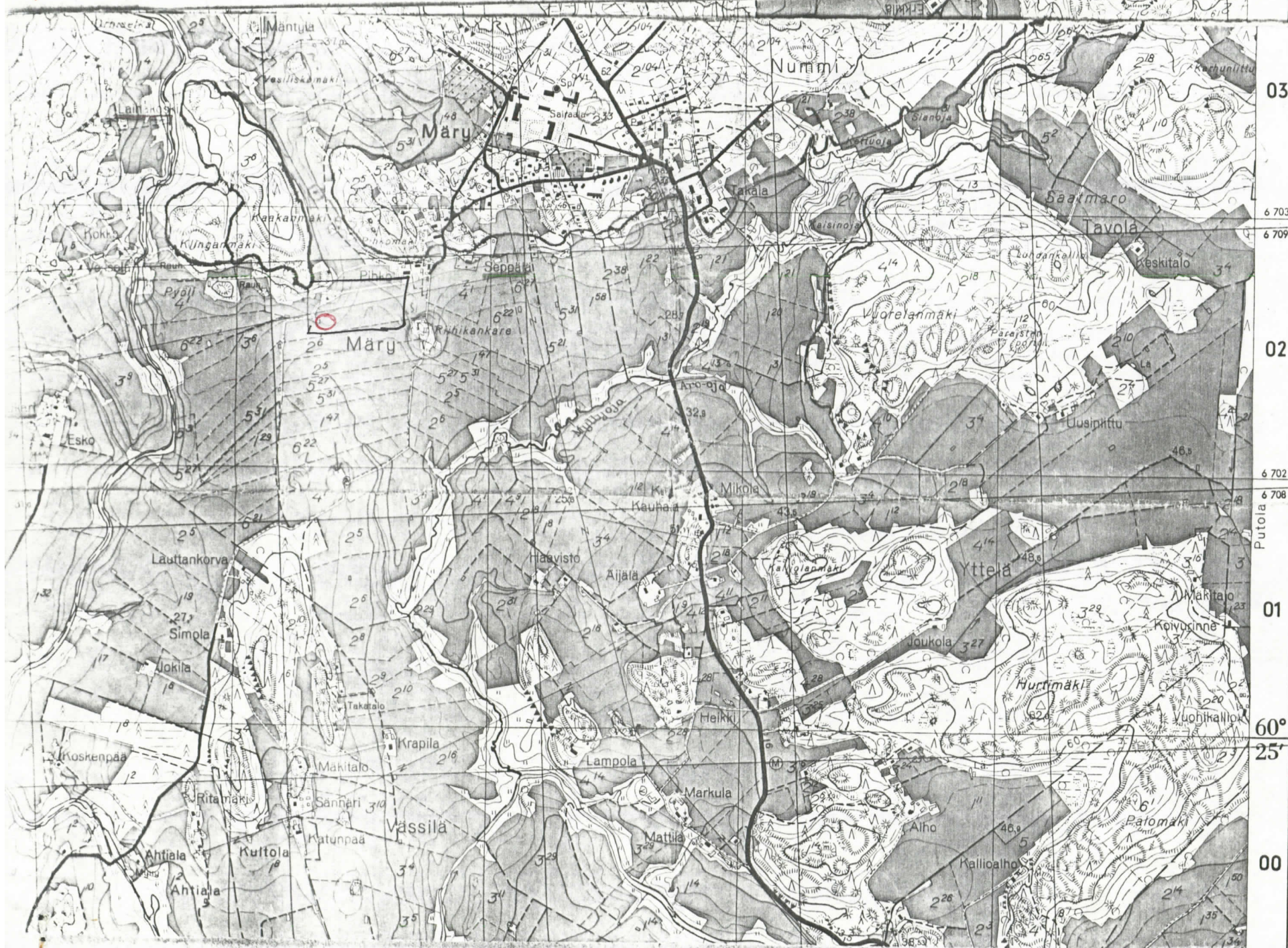
puh työ: 924/15511/239

koti: 924/60006

N<sup>o</sup> 2021 09

VASKIO

1:20 000



03

6 703

6 709

02

6 702

6 708

01

60°

25'

00

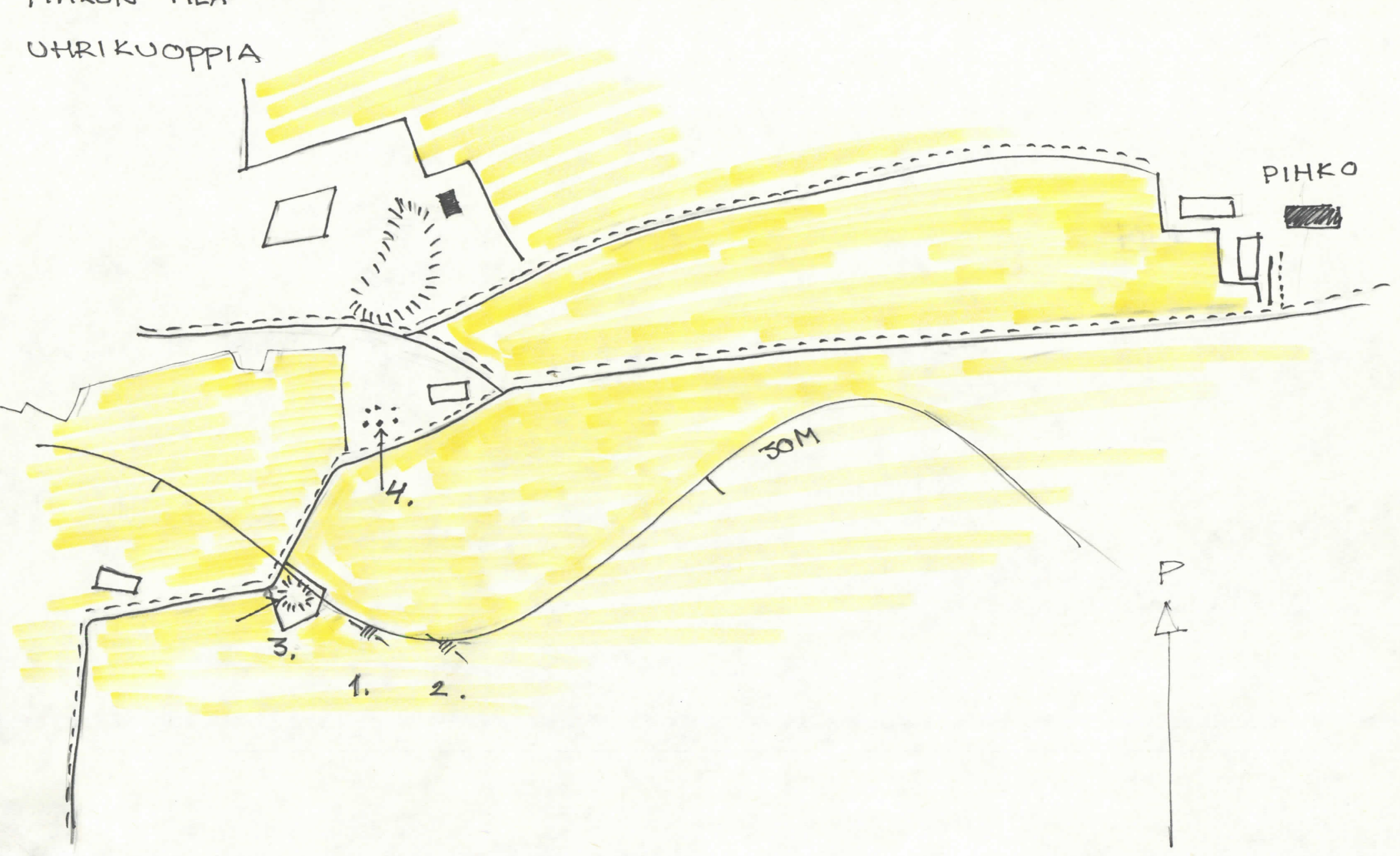
LOYDÖPÄIKKÄ YMPYRÖITÄ PUNAISELLA

MÄRYN KYLÄ, PERUS KARTTA N<sup>o</sup> 202109 (VASKIO)

PIHKON TILA

UHKIKUOPPIA

PIHKO



3.

1.

2.

30M

4.



Mäy, Seppälä 4:1, Muna-mäki

Karttaluonnoksen selitykset.

Mäy, Pihla; X = 670256  
Y = 44631 Z = m. 30

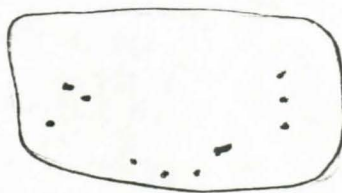
Kohta 1. Pienen kallionnyppykän ( 3 x 3 m ) laella selviä ympyrän muotoiselle alueelle hakattuja uhrikuoppia. Kuoppia on ainakin 21 kpl. Koko vaihtelee, suurimmat ovat 8-9 cm leveitä ja 3-4 cm syviä. Tämän kuopparyhmän pohjoispuolella metrin päässä ainakin yksi selkeä kuoppa.

Kohdat

2 ja 3. Mahdollisia uhrikuoppia. Eivät niin selviä ja suuria kuin edellisessä. Sammaleen alta saattaa paljastua lisää.

Kohta 4. Vanhan riihen, ladon tms. sokkelikivessä pieniä kuoppia. Osa hakattu(?) ikäänkuin kaaren muotoon. Kuopat erottuvat parhaiten sivuvalossa, esim. iltaauringossa. Onkohan luonnonoikku vai historiallisen/esihistoriallisen ajan tuote?

X = 670264  
Y = 44634  
Z = m 35



~ 70 m

~ 50 m