

TARKASTUS HAMINAN OHIKULKUTIEN (VT 7/E 8) TAKIA**HAMINA TUPAKANGAS 1 1000009368**

Laji: mahdollinen muinaisjäännös

Ajoitus: ajoittamaton

Muinaisj.tyyppi: kivirakenteet

Tyypin tarkenne: rökkiöt

Rauhoitusluokka: 2

Lukumäärä: 1

Koordinaatit: pkoo: 6717502 ikoo: 3517465 Z/m.mpy alin: 6,5 ylin:

Koord.selite :Rökkiön koordinaatit

Etäisyystieto: Haminan keskustorilta 6,5 km itään.

Peruskartta: 304204

Peruskartan nimi: Hamina Tila: 75-401-3-14 Alho

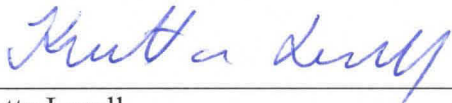
AIKAISEMMAT TUTKIMUKSET Tanja Tenhunen 2007

Kohde sijaitsee aivan vt 7 pohjoispuolella, avokalliolla. Tanja Tenhusen mukaan rökkiö on rakennettu pienistä rapautuneista kivistä ja se on kooltaan noin 3 x 3 metriä ja noin 0,5 metriä korkea. Rökkiö on maansekainen. Välittömästi sen vieressä on kiintopiste pultattuna kallioon.

VUONNA 2009 TUTKIMUKSET/Kreetta Lesell

Kohteessa käytiin 23. ja 28.8.2009 kaivettaessa Hamina Tursanmetsä 1 ja 2:n rökkiöitä. Rökkiö voi olla rautakaudelta tai historialliselta ajalta korkeutensa perusteella. Se on selkeästi ihmisen tekemä. Rökkiö sijoittuu tulevan valtatie suoja-alueelle, hyvin lähelle valtatieä. Kohde pitää tutkia ennen tien rakentamista.

Helsingissä 7.1.2010



Kreetta Lesell

Valokuvat s. 2-3.

Peruskarttaote s. 4

Kuvaluettelo Hamina Tupakangas 1 DG680:1-3

Kuvannut Kreetta Lesell

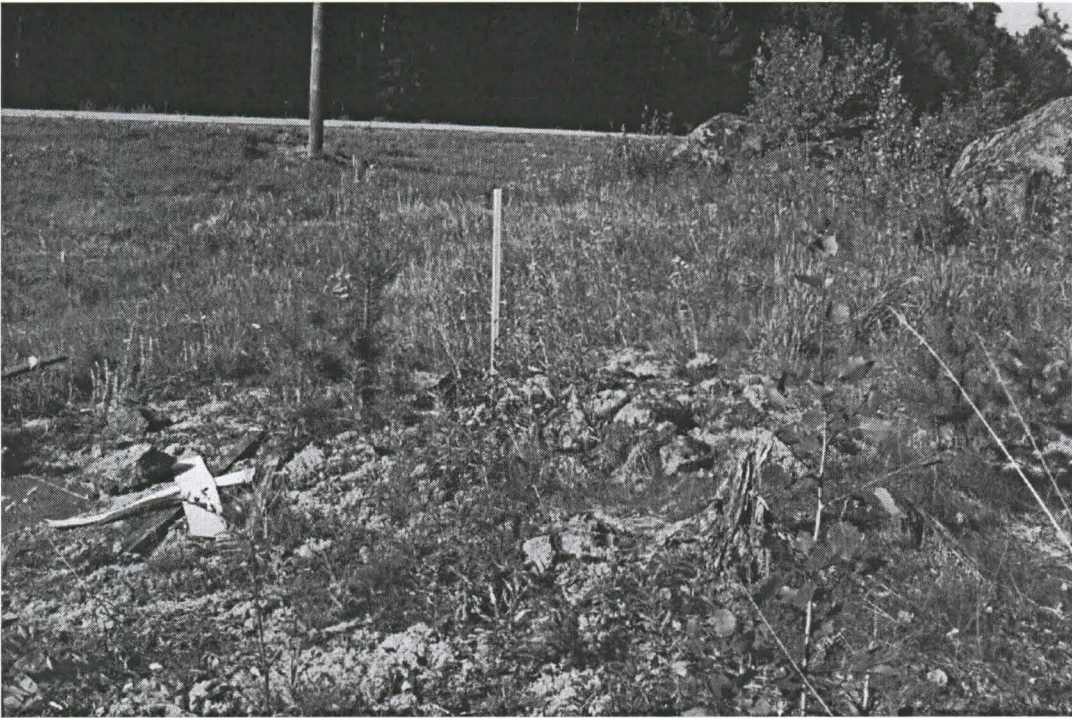
Kuvan numero	Aihe
DG680:1	Rökkiö. Lounaasta.
DG680:2	Rökkiö. Kaakosta.
DG680:3	Rökkiö. Koillisesta.



DG680:1. Röykkiö. Lounaasta.



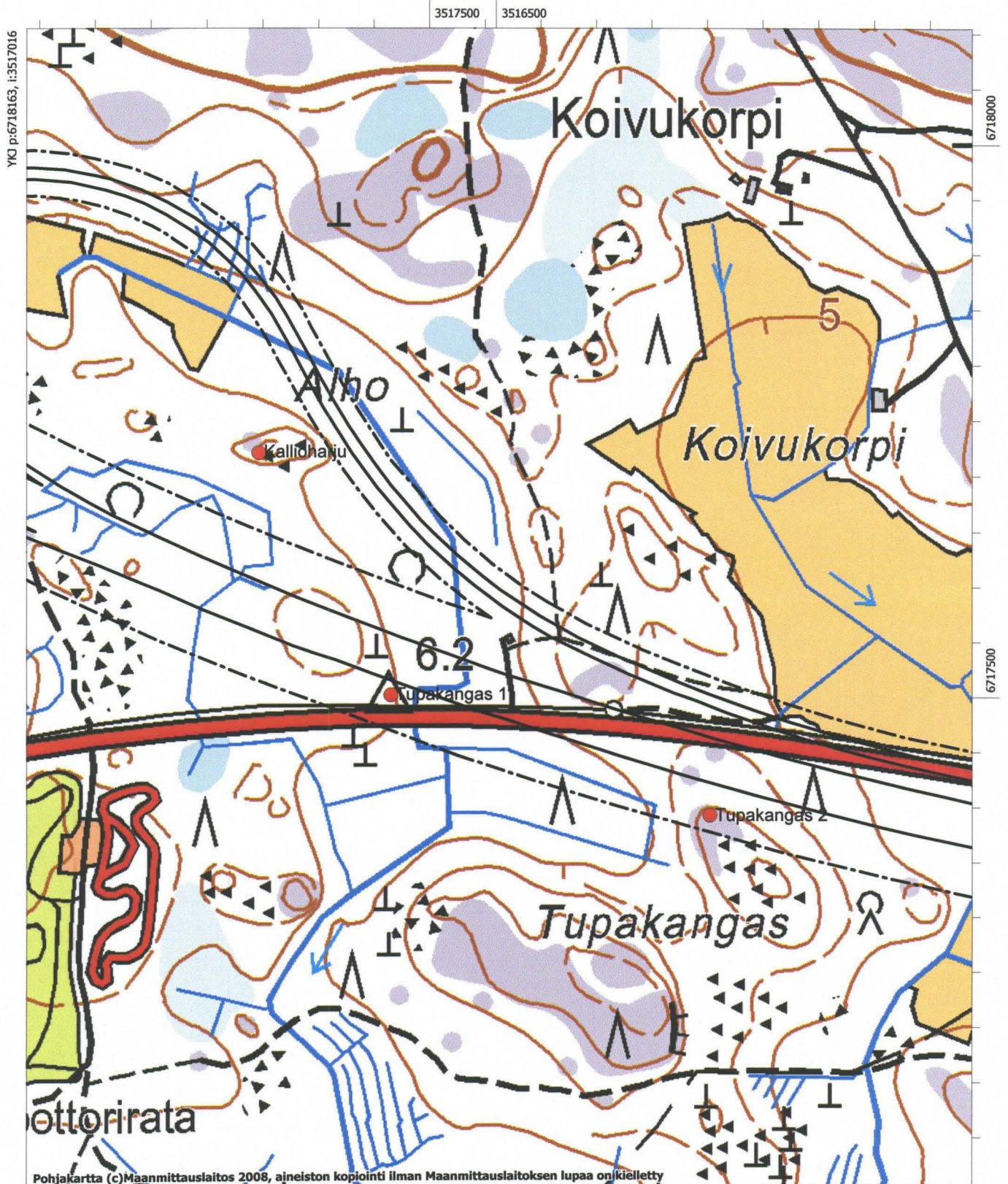
DG680:2. Röykkiö. Kaakosta.



DG680:3. Röykkiö. Koillisesta.

HAMINA Tupakangas 1 100 000 9368
PK 3042 04 Hamina

- kiinteä muinaisjäänös, koordinaattipiste (Museoviraston ylläpitämä muinaisjäänösrekisteri)
- kiinteään muinaisjäänökseen kuuluva erilliskohde
- uusi moottoritelinjaus
- - - suoja-alueen raja



Pohjakartta (c)Maanmittauslaitos 2008, aineiston kopiointi ilman Maanmittauslaitoksen lupaa on kielletty