

TARKASTUS HAMINAN OHIKULKUTIEN (VT 7/E 8) TAKIA**HAMINA TUPAKANGAS 2 1000009369**

Laji: kiinteä muinaisjäännös Ajoitus: ajoittamaton
 Muinaisj.tyyppi: kivirakenteet Tyypin tarkenne: latomukset
 Rauhoitusluokka: 2 Lukumäärä:1

Koordinaatit: pkoo: 6717393 ikoo: 517752 Z/m.mpy alin: 10 ylin:
 Koord.selite: latomuksen koordinaatit

Etäisyystieto: Haminan keskustorilta 6,6 km itään.
 Peruskartta: 304204 Peruskartan nimi: Hamina Tila:75-401-3-14 Alho

AIKAISEMMAT TUTKIMUKSET Tanja Tenhunen 2007 tarkastus

Kohde sijaitsee vt 7 eteläpuolella avokallio- ja louhikkoalueella. Tanja Tenhusen mukaan se on muodoltaan nelikulmainen röykkiö, joka on rakennettu suoraan avokalliolle. Röykkiö on lähes kokonaan purettu, mutta siitä on vielä nähtävissä suuremmat reunakivet. Kooltaan se on ollut noin 3 x 4 metriä.

VUONNA 2009 TUTKIMUKSET/Kreetta Lesell

Kohteessa käytiin 23. ja 28.8.2009 kaivettaessa Hamina Tursanmetsä 1 ja 2:n röykkiöitä. Kalliolla on neliönmallinen latomus, jonka keskellä ei ole kiviä Länsiseinä on leveämpi kuin muut seinät. Latomuksen reunoista lähtee kiviä myös ympäristöön. Katso luonnos. s. 4. Kalliolla kasvaa jäkälää ja sammalta, muualla on havupuita. Sijaintikorkeutensa perusteella se voi olla pronssi- tai rautakaudelta, mutta sen muoto ei ole samanlainen kuin hautaröykkiöillä. Se muistuttaa enemmän talonpohjaa.

Latomus sijoittuu tulevan valtatie suoja-alueella, hyvin lähelle valtatieä. Kohteessa pitää tehdä tutkimuksia ennen tien rakentamista.

Helsingissä 7.1.2010

Kreetta Lesell
 Kreetta Lesell

Valokuvat s. 2.

Peruskarttaote s. 3

Luonnos s. 4

Kuvaluettelo Hamina Tupakangas 2 DG681:1-2

Kuvannut Kreetta Lesell

Kuvan numero	Aihe	Kuvatyyppi
DG681:1	Kivirakenne. Koillisesta.	digitaalikuva
DG681:2	Kivirakenne. Idästä.	digitaalikuva



DG681:1. KivirakenneKoillisesta.

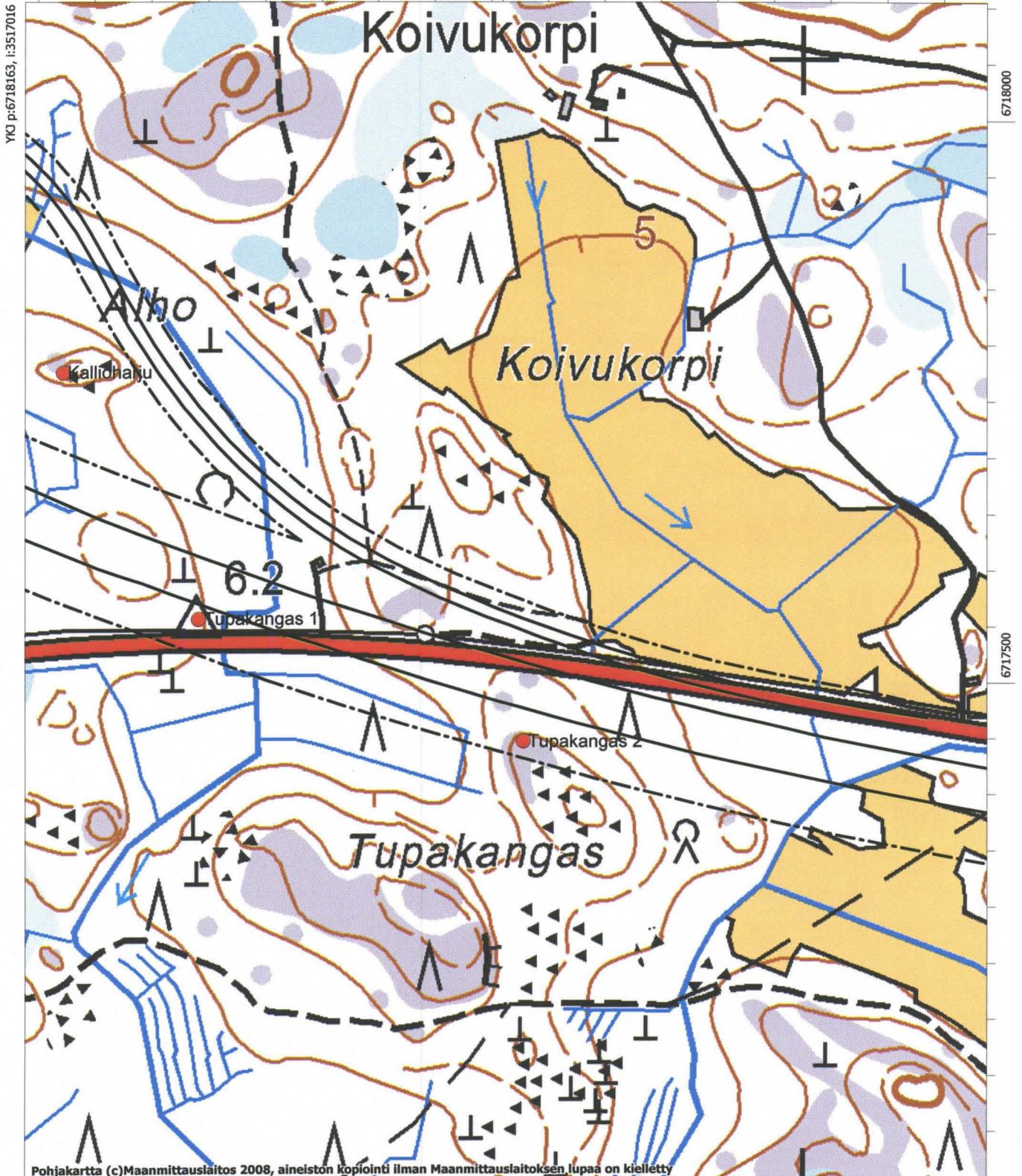


DG681:2. Kivirakenne. Idästä.

HAMINA Tupakangas 2 100 000 9369
PK 3042 04 Hamina

- kiinteä muinaisjäännös, koordinaattipiste (Museoviraston ylläpitämä muinaisjäännösrekisteri)
- kiinteään muinaisjäännökseen kuuluva erilliskohde
- uusi moottoritelinjaus
- - - suoja-alueen raja

3517500 3516500



Hamina Tupakangas 2

Luonnos

