

noty m/REKUN 71
ARKEOL. OS. 204 / 12.9.2007^M

ARKEOLOGISEN KOHTEEN TARKASTUS

--	--	--

Tunnistetiedot

Kunta: Hamina Inventointinumero: _____
Alue: Hietakylä Luokka: II
Nimi: Koivukorpi 1 Ajoitus: rautakausi
Kohteen laji: hautaröykkiö (?) Lukumäärä: 1
Kohteesta muita kortteja _____ kpl (ks. täyttöohjeet)
Tarkastaja: Marita Kykyri, I. Kaskinen Tarkastusaika 11.5. 2007

Sijaintitiedot

Peruskartta 3042 04 HAMINA Pinta-ala n. 6 m²
x = pkoo 6716642 y = ikoo 3518049 z = n. 10 m.m.p.y.
Suunta ja etäisyys kirkosta 7 km Haminan ortodoksisesta kirkosta itään

Hoito ja kunto (ks. täyttöohjeet)

A B C D E F G

Tila ja omistaja (ks. täyttöohjeet)

Kylä/kaupunginosa Hietakylä
Tila/Rno/Nimi Koivukorpi
tai Kortteli/tontti/palsta _____
Omistaja: Tentke, Veikko Puhelin: -
Osoite: Hirveläntie 293 Postitmp: 49400 Hamina
Kiinteistötunnus

75	401	3	10
----	-----	---	----

 vuokrattu, ks huomautukset
Lisää kiinteistöjä _____ kpl

Aiemmat tiedot: ei aiempia tietoja.

Aiemmat löydöt: ei aiempia löytöjä.

Tarkastuslöydöt: -

TARKASTUSKERTOMUS

Liitteet:

kartat ote peruskartasta 3042 04 HAMINA, jolle kohde on merkitty.

muut liitteet: kuvaliite.

negatiivit: -

diat: KyMM 51577:13-18/M. Kykyri.

Tarkastuksen aihe: harrastaja-arkeologi Seppo Kallion ilmoitus kohteesta.

Kohteen kuvaus: pohja-alaltaan noin pyöreä, \varnothing 2,8 m:n kokoinen ja korkeudeltaan 40-50 cm:n korkuinen pieni kiviröykkiö, joka oli lähes tulkoon kokonaisuudessaan pintaturvekerroksen ja sammalen peitossa. Röykkiön päällä kasvoi lisäksi pystyyn kuivanut pensas sekä sen NE-reunalla kaksi kelohonkaa. Yllä mainitusta johtuen röykkiöön liittyvien havaintojen teko oli vaikeaa.

Jäkälä- ja sammalpeitteiselle kalliopinnalle koottuun pinta-alansa suhteen ”korkeaan” röykkiöön oli käytetty pyöreiden maakivien lisäksi (ainakin paikoin) lohkokiveä, joita molempia pilkisti paikoin siellä täällä pintaturvekerroksen alta. Kivien \varnothing vaihteli välillä 10-40 cm.

Ympäristö ja maasto: (vesistö, vesistöködi, rakennukset, tiet, sorakuopat jne)
Röykkiö sijaitsee mäntyä kasvavalla, laajalla Hirvelänkalliot -nimisellä avokallioalueella, sen länsireunalla. Lelunjoki kulkee röykkiöstä n. 1 km päässä lännessä ja valtatie 7 n. 800 m päässä pohjoisessa.

Laajuuden arviointiperuste: maan päälle näkyvät rakenteet.

Luokitusehdotus perusteluineen: II.

Ehdotus suoja-alueeksi: kohdetta ympäröivä kallioalue.

Havaintomahdollisuudet: kohtalaiset. Kohde erottuu maastossa kohtuullisen hyvin "korkeutensa" vuoksi.

Opas: harrastaja-arkeologi Seppo Kallio.

Rauhoitustoimenpiteet maastossa: -

Tiedossa olevat maankäyttösuunnitelmat, kiireellisyys: ei ole tiedossa.

Lähilöytöjä: 40-100 m päässä kohteesta, samaisella avokallioalueella sijaitsee myös kolme muuta röykkiökohdetta (Koivukorpi 2-4), jotka vastaavat sijaintikorkeudeltaan (5-10 m.m.p.y.) yllä kuvattua kohdetta.

Selostus jätetty

Aika 7.6. 2007

Kotka

Paikka



Allekirjoitus

Jatkotoimenpiteitä: : Röykkiötä pitäisi paljastaa pintaturpeen alta ja sen päällä kasvava pensas tulisi poistaa sillä röykkiö on jatkossa vaarassa hävitä aluskasvillisuuden alle.

Huomautuksia (esim. perimätieto) **ja lisäyksiä:** Röykkiöön liittyvien havaintojen tekoa hankaloittivat sen osittainen tuhoutuneisuus ja sitä peittävä aluskasvillisuus. Sijaintikorkeutensa perusteella röykkiö ajoittune rautakaudelle.

Kohteen koordinaatit on määritetty GPS-paikantimella (Garmin GPSMAP 60CS) röykkiön keskipisteestä. Laitteen ilmoittama tarkkuus ± 5 m.

Täyttöohjeita:

Tunnistetiedot

Mikäli kohteen alueella on useampia muinaisjäännöslajeja (esim. asuinpaikka ja röykkiötä), täytä samalla nimellä ja inventointinumerolla useampi kortti

Hoito ja kunto

A. Kunto: 1=koskematon, 2=tutkittu osittain, 3=tutkittu kokonaan, 4=tuhoutunut osittain, 5=tuhoutunut kokonaan, 6=tutkittu ja tuhoutunut osittain, 7=tutkittu ja tuhoutunut kokonaan

B. Alkuperäisyys: 1=täysin alkuperäinen, 2=entisöity osittain, 3=entisöity kokonaan 4=siirretty alkuperäiseltä paikaltaan

C. Hoitotarve: 1=vaatii entistämistä, 2=vaatii kunnostamista, 3=vaatii puhdistamista tai esiin kaivamista, 4=vaatii tuki- tai suojarakenteita, 5=vaatii tutkimuksia tuhoutumisen estämiseksi, 6=vaatii jatkuvaa hoitoa, 7=ei vaadi hoitotoimenpiteitä

D. Hoitotilanne: 1=peruskunnostettu, 2=tuettu rakentein, 3=pidetään puhtaana

E. Rajaustarkkuus: 1=rajattu arvion pohjalta, 2=rajattu osittaisella koekaivauksella, 3=rajattu kokonaan epävarmasti koekaivauksin, 4=rajattu kokonaan luotettavin koekaivauksi, 5=rajattu näkyvien rakenteiden perusteella

F. Vahvistustapa: 1=rajattu vain muinaisjäännös, 2=rajattu vain suoja-alue, 3=rajattu sekä muinaisjäännös että suoja-alue

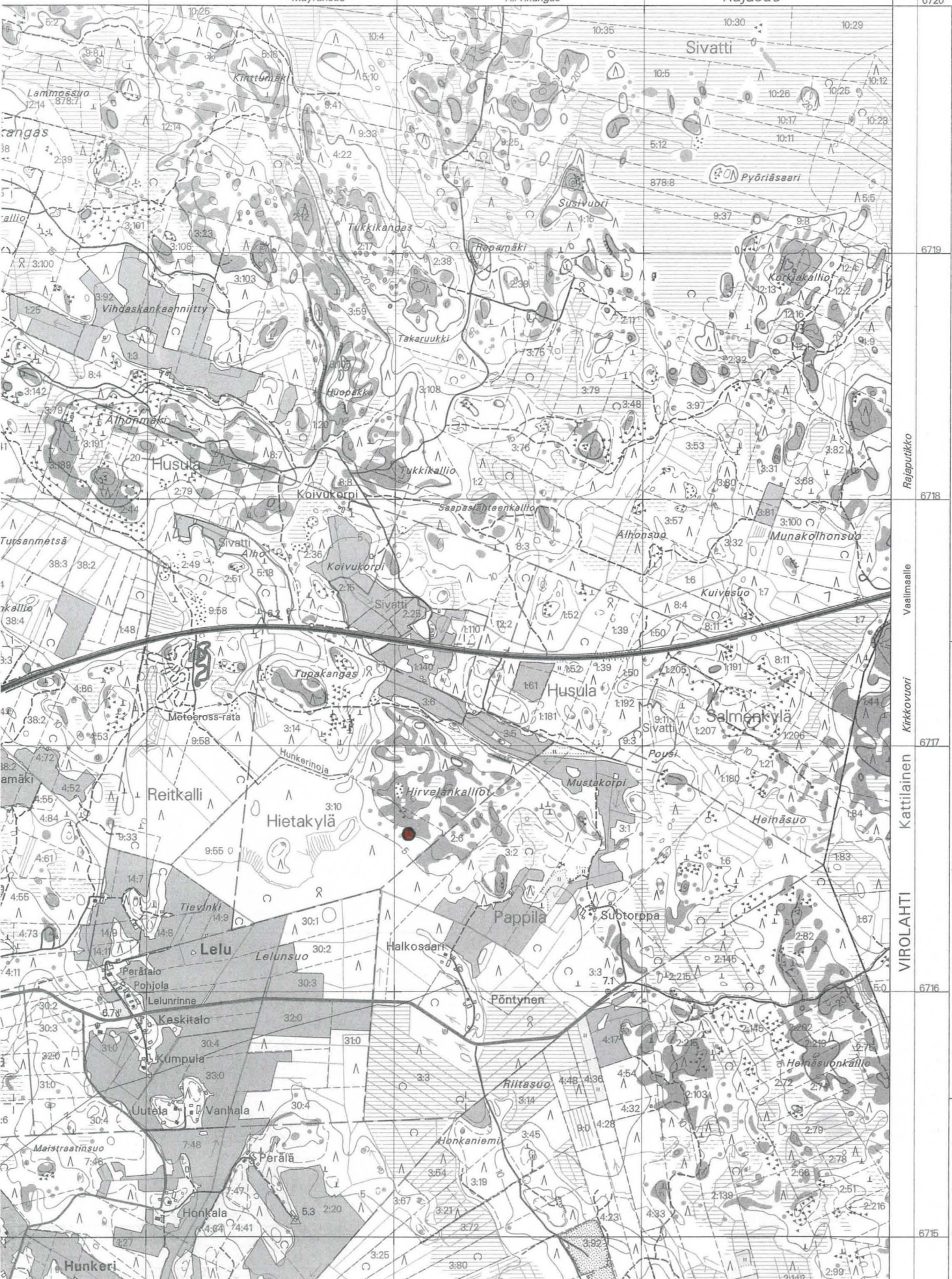
G. Maastomerkintä: 1=kuparitaulu, 2=kertova taulu, 3=paalurajaus ilman taulua, 4=paalurajaus ja taulu, 5=aitaus ja taulu, 6=rakennus ympärillä ja taulu

Tila ja omistaja

Mikäli kohde on useamman kylän tai kunnan alueella, TÄYTÄ LISÄKORTTI



Määrnsuo Hirvikangas Rajasuo



6720
6719
6718
6717
6716
6715

Rajaputikko
Vaaimaale
Kirkkovoort
Kattilainen
VIROLAHTI

60° 35'
60° 34'
60° 33'

3042 07



Kuva 1: Röykkiö suunnasta NE. KyMM/M. Kykyri.



Kuva 2: Röykkiö suunnasta NW. KyMM/M. Kykyri.