

Geol. tot. 133/2.9.1988 M

ESIHISTORIALLISEN KOHTEEN TARKASTUS

Tarkastanut Simo Vanhatalo
Jan Fast

Aika 12.8 1988

Kohde kivikautinen asuinpaikka

Kunta HAUHO

Ajoitus nuorakeraaminen aika

Alue Eteläinen

Nimi Perkiö

Mj-rekisteri n:o _____

Mj-luokka II

Peruskartta (n:o, nimi, vuosi) 2132 10 ETELÄINEN p.1986

Peruskoordinaatit: x = 6773 55, y = 539 92, z = n.110

Yhtenäiskoordinaatit: p = 67 75 43, i = 33 77 93, k = n.110

Suunta ja etäisyys kirkosta tms. 15 km kaakkoon Hauhon kirkosta. Hämeen-
linna-Lahti valtatie (vt 10) eteläpuolella (18 km Hämeenlinnasta)

Mj:n laajuus (alueen rajakoordinaatit lisäykseen) löytöalue 50 x 50 m.

Kylä, kaupunginosa Eteläinen

Alue (kylän osa, kortteli tms.) Ropakko

Tila, palsta, tontti tms.; RN:o; paikan lähempi nimi Perkiö, 17

Omistaja, ~~XXXXXX~~, osoite, puhelin Timo Paavilainen, 14770 ETELÄINEN,
P.917-177178

Aikaisemmat tiedot (verfikaatit, tarkastukset, tutkimukset, mj-luettelot, kirjallisuutta) L. Ehrnrooth 1965 tark., T. Edgren 1966, 1967 kaiv.,
M. Koskimies 1968, 1969 kaiv., J. Kokkonen ja M. Zvelebil 1977
maaperänäytt., A-L. Hirviluoto 1988 (5.7.) tark.

SMYA 72, Hki 1970

Aikaisemmat löydöt (museonumerot) KM 16726:1-21, KM 17073:1-406, KM
17281:1-497, KM 17693:1-426, KM 18047:1-333, KM 20181:1-4,
KM 22333.
Tarkastuslöydöt KM 24277:1-2 (A-L. H. 5.7-88), KM 24277:3 saviast.p.

Tarkastusselostus

Inv. n:o _____

Liitteet: peruskarttaote, muita karttoja PK 2132.10 ja yleiskartta 1:2000

valokuvat neg. _____, diat n:o _____

Tarkastuksen aihe Pelloksi raivatun alueen ja suunnitellun omakoti-
talon rakennuspaikan tarkastus ja koekuopitus sekä saviastianpa-
lojen löytöalueen kartoittaminen.

Ympäristö (rakennukset, tiet, vesistöt, hiekkakuopat ym.; karttaluonnos, mikäli
muutoksia peruskartasta) Peruskartassa ko. alueella oleva metsäalue
on raivattu osittain pelloksi. Katso liite 2; yleiskartta 1:2000.

Kohteen kuvaus (maaston laatu: pelto, metsä, ranta tms.; Muoto: mäki, rinne tms.
Maaperä: Kasvillisuus. Huomiot kohteesta. Aikaisemmin tutkittu osa. Koekuopat jne.,
Muutokset aikaisemmasta. Nykyinen kunto.) Kohteen maasto on tasaista osak-
si peltoa ja kesän 1988 aikana pelloksi raivattua metsää. Tällä
alueella puiden kannot oli kasattu suuriin kasoihin poiskuljetta-
mista varten. Alueen pintamaa oli raivaustyön yhteydessä osittain
poistettu. Tästä avonaisesta hiekkamaasta löytyi saviastianpaloja
(nuorakeramiikkaa) KM 24277:3 diar. 23.8 1988. Löytöalueen laajuus
oli noin 50 x 50 metriä ja se rajoittui ainoastaan raivatun alueen
kaakkoisosaan lähelle läntisintä kaivausaluetta. Samaan tulokseen

tuli myös tutkija A-L. Hirviluoto tarkastaessaan paikan 5.7 1988.
Maanomistaja Timo Paavilainen kävi näyttämässä suunnitellun omako-
titalon rakennuspaikan. Sinne tehtiin neljä koekuoppaa, jotka kaik-
ki olivat löydöttömiä. Maaperä oli puhdasta ruskeaa hiekkaa.

Huom! Raivatun alueen peltotyöt saattavat tuhota syvempiä löytö-
kerroksia, koska alueella ei ole varsinaista multakerrosta. Alueel-
le on tarkoitus kylvää syysviljaa, joka ei tarvitse ravinnerikasta
kasvualustaa (maanomistajan suunnitelmien mukaan).

Alueen laajuuden arviointiperuste Pintalöydöt; saviastianpalat KM 24277:
1-3.

Luokitusehdotus perusteluineen _____

Ehdotus suoja-alueeksi perusteluineen _____

Havaintomahdollisuudet _____

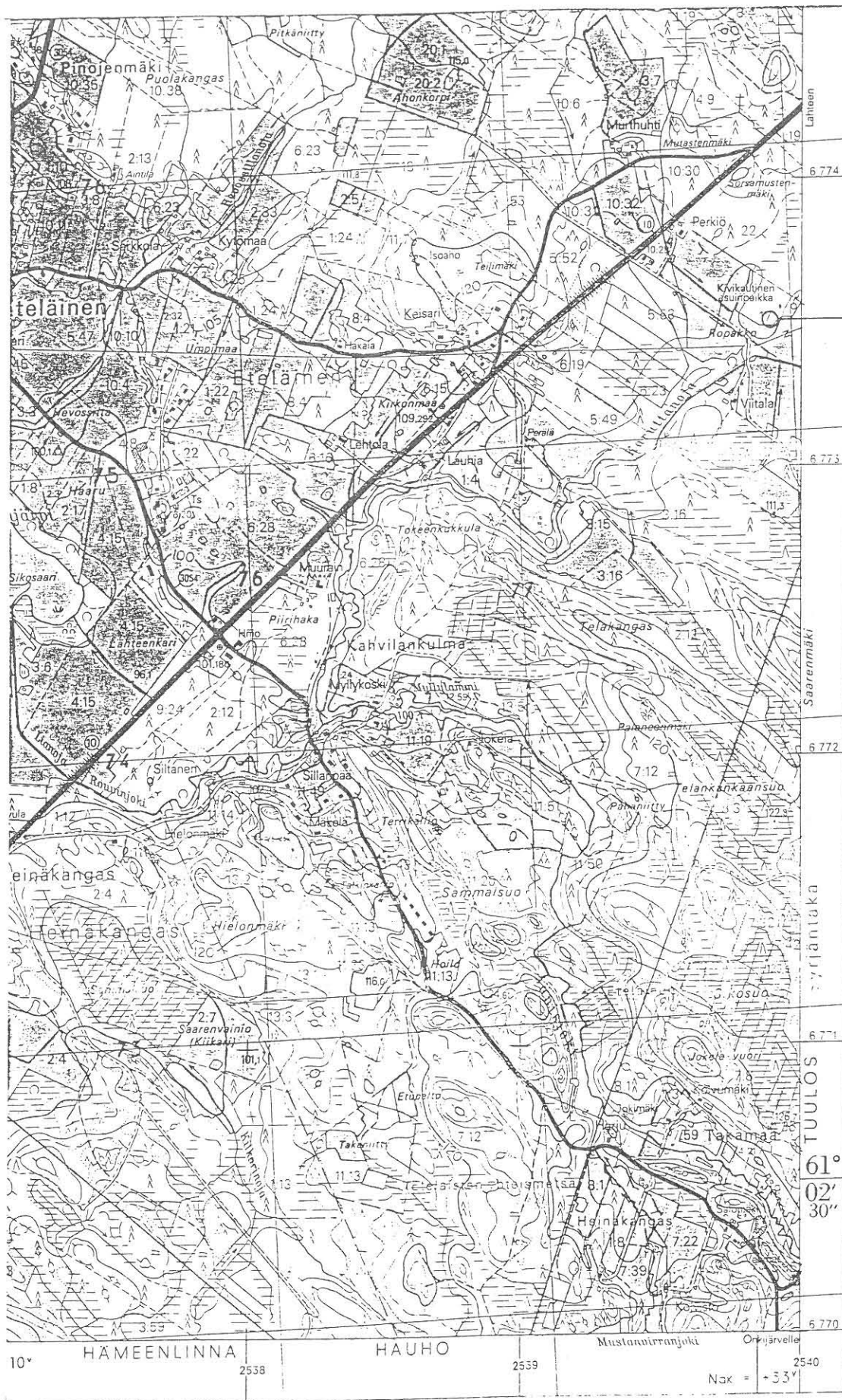
Opas _____ Maanomistaja Timo Paavilainen, 14770 Eteläinen, p.917-

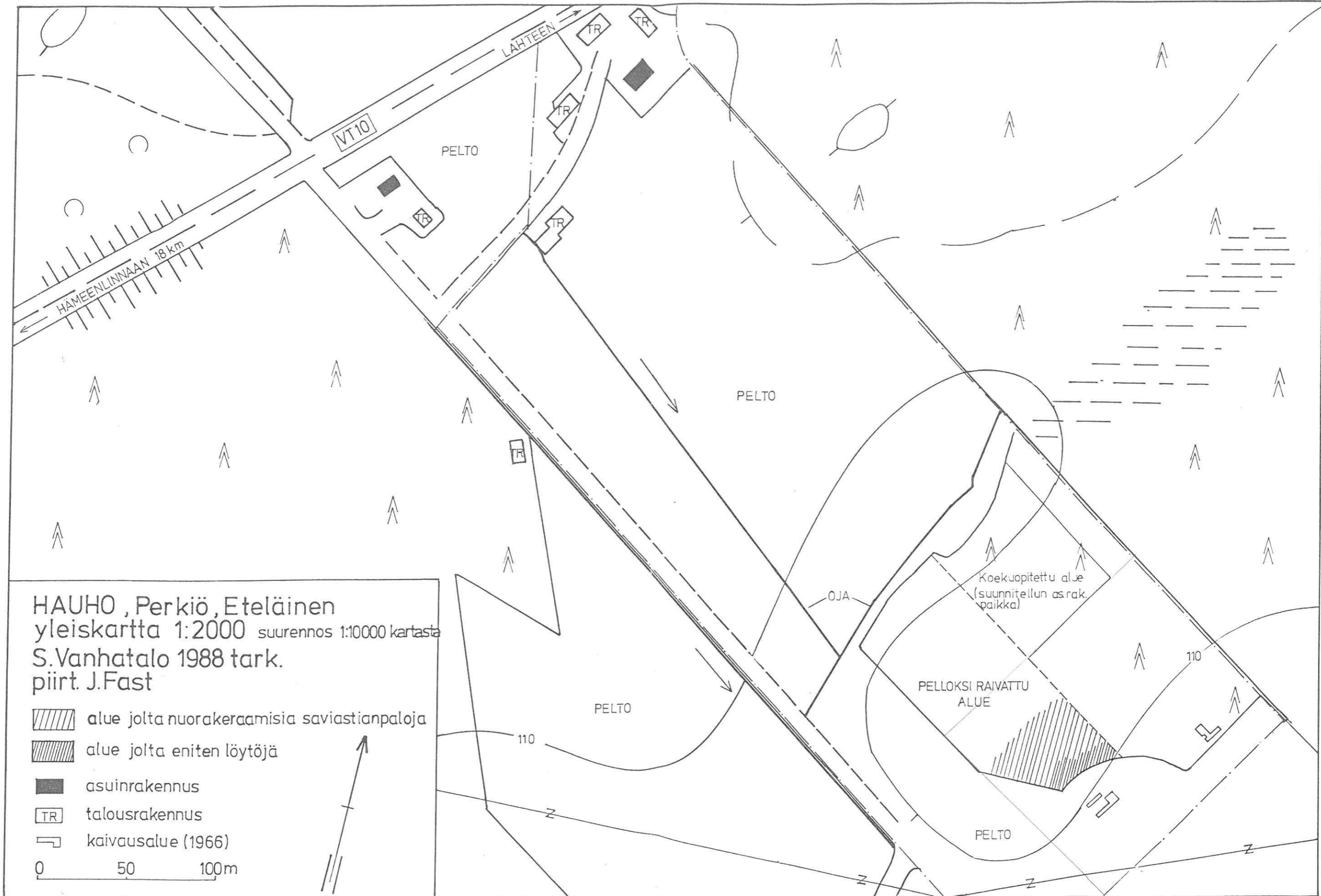
177178

Rauhoitustoimenpiteet maastossa (yhteys maanomistajaan, kiireelliset ilmoitukset
jne) _____





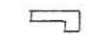
Tarpeelliset jatkotoimenpiteet _____

= saviastianpalojen löytöalue x=6773 55, y=539 92, z=n.110





HAUHO , Perkiö , Eteläinen
 yleiskartta 1:2000 suurennos 1:10000 kartasta
 S.Vanhatalo 1988 tark.
 piirt. J.Fast

-  alue jolta nuorakeräämisiä saviastianpaloja
 -  alue jolta eniten löytöjä
 -  asuinrakennus
 -  talousrakennus
 -  kaivausalue (1966)
- 0 50 100m