

TARKASTUSKERTOMUS

Liitteet:

kartat	1:10 000 + YLEISKARTTA UHRIKIVEN AIEMMASTA SIVUUNNISTA.
muut liitteet:	Ei
negatiivit:	Ei
diat:	Ei

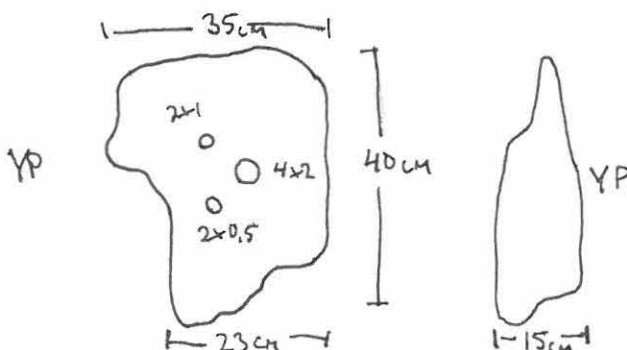
Tarkastuksen aihe: Tarkastuksen syynä oli Jukka Maulan soitto kesäkuussa 2004 ja ilmoitus Soiniemen päärakennuksen edestä löytyneen uhrikiven siirtymisestä toiseen paikkaan.

Kohteen kuvaus: Jukka Maulan mukaan Soiniemen päärakennuksen salaojitus uusittiin vuonna 1998. Koska tuolloin oli jo tiedossa, että pääsisäänkäynnin alta on löytynyt rautakautiseen asuinpaikkaan viittavia löytöjä, oli hän käskenyt urakoitsijaa läjittämään kaivetut maat päärakennuksen viereen mahdollisia myöhempiä tutkimuksia varten. Keväällä 2004 urakoitsija oli siirtänyt osan läjitetyistä maista kauemmaksi Lahdentien varteen peruskunnostetun kaivon ympärille täyttömaaksi.

Maulan mukaan tuolloin olisi paljastunut nyt tarkastuksen aiheena ollut kivi uudella löytöpaikallaan. Kivi sijaitsi tarkastuksen aikana uudistetun vinttikaivon vieressä vastikään kaivetun ja tasoitetun maan päällä irtokivenä. Maulan vakuutettua, että täyttömaa-aines oli peräisin Soiniemen pihalta, päätimme ottaa kiven mukaamme ja siirtää sen takaisin Soiniemen kartanon pihaan, pääsisäänkäynnin edustalle.

Kivi ei siis ole nykyisin alkuperäisellä sijaintipaikallaan mutta todennäköisesti se on peräisin ko. alueelta.

Kivi on muodoltaan litteä, epämääräisen muotoinen ja sen toisella laakapinnalla on kolme selvää kuppia, kooltaan (halk x syv) 2x1 cm, 4x2 cm ja 2 x 0,5 cm. Painoa kivellä on noin 5-10 kg (ns. miehennostannainen). Tarkemmin määrittelemätön kivilaji on väritään vaalean harmaata ja sammaleen ja jäkälän puuttumisen perusteella pidemmän aikaa pois päivänvalosta.



Ympäristö ja maasto: (vesistö, vesistököödi, rakennukset, tiet, sorakuopat jne)

Laajuuden arviointiperuste:

Luokitusehdotus perusteluineen: 2. Alkuperäisyys ei ole täysin varma.

Ehdotus suoja-alueeksi:

Havaintomahdollisuudet: Hyvät

Opas: Jukka Maula, Siltatie 4 Hauho

Rauhoitustoimenpiteet maastossa: Kiven viereen pystytettiin mj-kyltti
(rautakautinen kalmisto ja rautakautinen uhrikivi)

Tiedossa olevat maankäyttösuunnitelmat, kiireellisyys:

Lähilöytöjä:

Selostus jätetty

22.11.2004

Aika

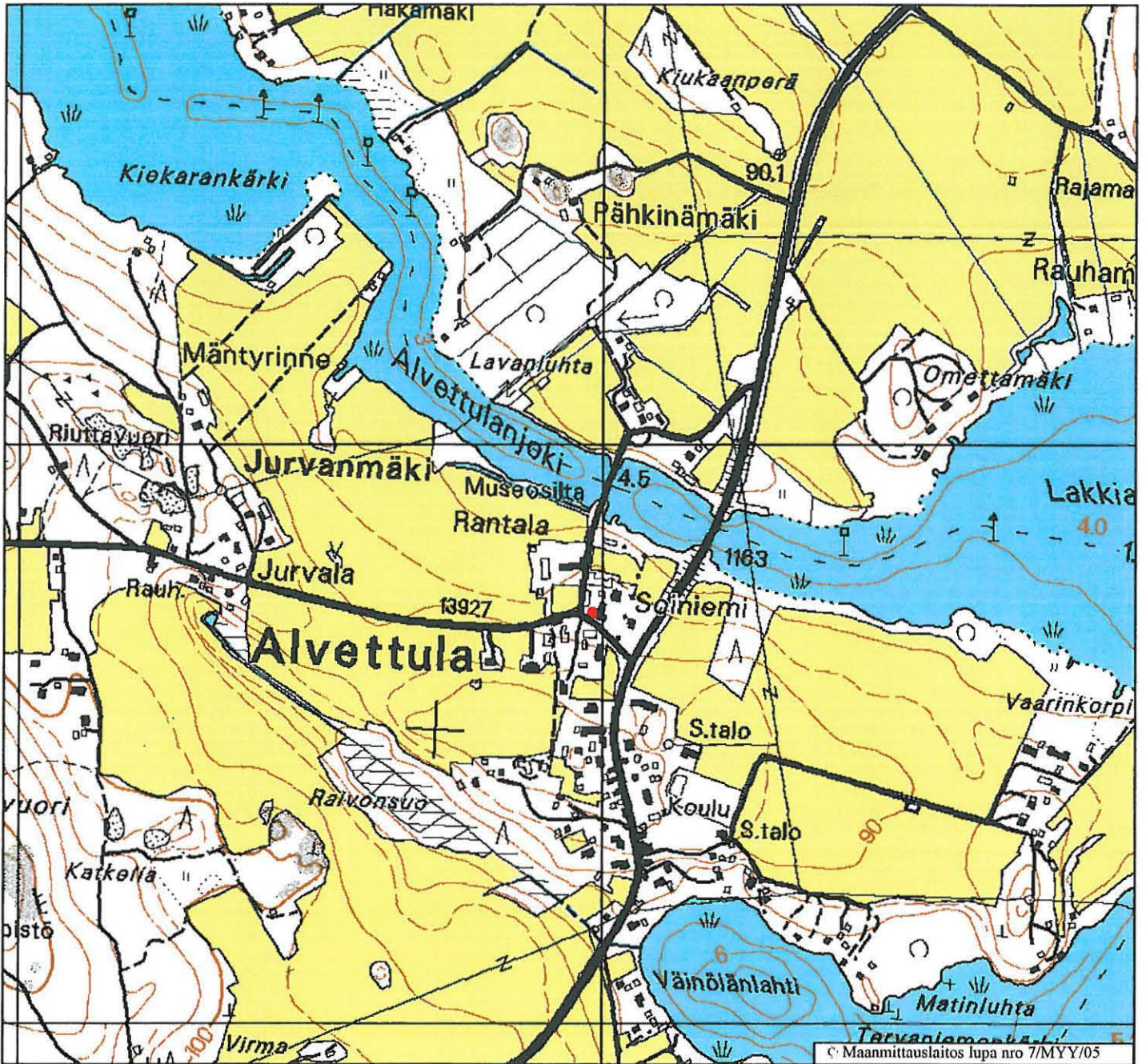
Tampere

Paikka

Allekirjoitus

Olli Soininen

HAUHO Soiniemi



Mittakaava 1:10000 Ruutujako 1 km

Koordinaattijärjestelmä: KKJ-yk

Nurkkapisteiden koordinaatit: 6789930:3363974 - 6791760:3365914



Karttaliite O.Soinisen tarkastuskertomukseen 22.11.2004

Uhrin kiven sijainti merkitty punaisella pisteellä •





Copyright Suomen Keltaiset Sivut Oy
Käyttöehdot | Lähetä palautetta | Ilmoita karttavirhe
Kalevankatu 30 00100 Helsinki, Puh: 010 70 10 10, Fax: 010 701 0270 (Keskus auki arkisin klo 8-16)

HAUHO Soiniemi

Karttaliite O.Soinisen tarkastuskertomukseen 22.11.2004

Uhrikiven sijainti merkitty punaisella pisteellä ●
Paikka, josta uhrikivi siirrettiin on merkitty mustalla pisteellä ●