

HAUKIPUDAS 47

Kohteen nimi: Mäkilehto (koillinen) 1000012084
 Määrittys ja mj-luokka: Kivikautinen asuinpaikka. II/III.
 Peruskartta: 3511 11 SOMEROVAARA
 Koordinaatit: p = 7233 900, i = 3451 740, z = n. 65 (keskikohta)
 Kylä, kylänosa: Kello, Martimojoki
 Tila, rek:no: 7:86 (peruskartta 1981)
 Omistaja:

Kohde sijaitsee Haukiputaan kirkosta n. 29,5 km itään Loukkojärven koillispuolisen kankaan koillisreunalla Haukiputaan ja Kiimingin rajasta noin 200 metriä pohjoiseen ja voimalinjasta noin 100 metriä länteen. Mäkilehto on pääosin puustoa kasvavien soiden ympäröimä moreenikangas, jonka ala on noin 700 x 400 metriä. Kankaan kivikkoisella laella on ainakin 16 rakkakuoppaa. Kankaan koillislaidalla on pieni niemeke, jonka hiekkavalla länsireunalla olevista äestysurista asuinpaikkalöydöt tavattiin

Kankaan reunalla olevasta tervahaudasta (halkaisija n. 12 metriä, kohdassa 7233 946 / 3451 694) noin 50 – 100 metriä itäkaakkoon tavattiin jo osin umpeenkasvaneista äestysurista kvartsia ja kvartsiittia sekä palanutta kiveä ainakin n. 30 x 60 metrin alueelta. Rannansuuntaisen alueen löydöt eivät olleet kovin runsaita. Kvartseja oli toistakymmentä neljässä keskittymässä. Selviä esineitä ei tavattu. Myös palaneiden kivien määrä oli vähäinen. Kohdassa n. 7233 872 / 3451 738 oli yksittäinen epämääräinen maakuoppa, jonka halkaisija oli n. 1,5 metriä ja syvyys n. 60 cm. Kuopasta kohti alarinnettä oli matala pitkänomainen kuopanne, jolla oli pituutta viitisen metriä ja leveyttä noin metri. Kokonaisuudessaan mahdollinen rakenne jäi epämääräiseksi; kyse voi olla luontaisestakin maastonmuodosta.

Asuinpaikka ei vaikuttanut kovin runsaslöytöiseltä, tosin äestysurat olivat osin jo sammaloituneet, etelämpänä ne urat kasvoivat heinää. Myöskään selvää rajausta kohteelle ei voitu paikalla hahmottaa.

Kohde tarkastettu 19.10.2007.

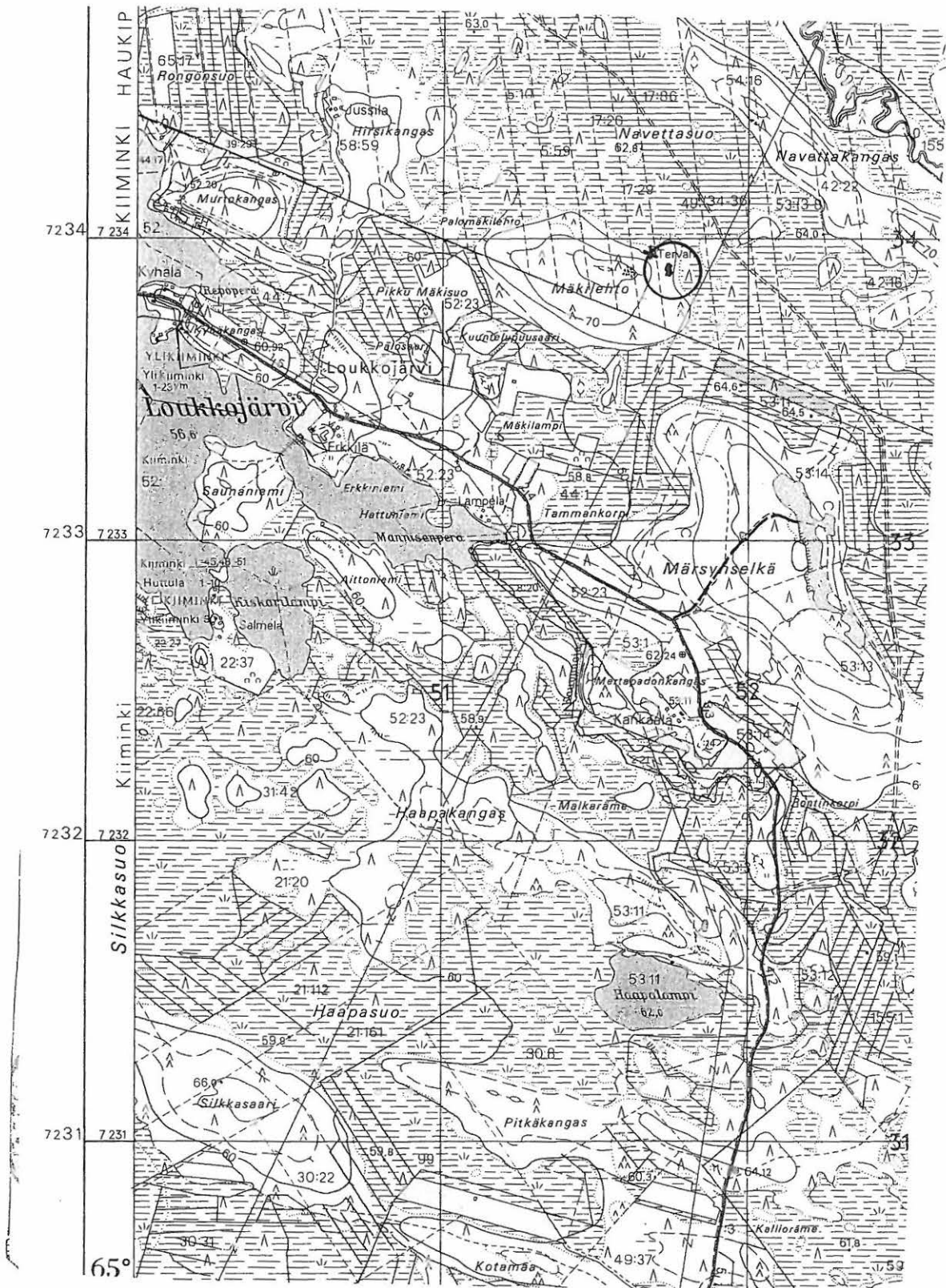
Kartta: peruskarttaote 3511 11 SOMEROVAARA, p. 1981, päälle p. 1990.

Oulussa 22.10.2007



Mika Sarkkinen
 tutkija
 Pohjois-Pohjanmaan museo

HAUKIPUDAS 47 MÄKILEHTO (KOILLINEN)



PK 3511 II SOMEROVAARA

KIVIKAUTINEN ASUINPAIKKA

P=7233 900, i=3451 740, z=n.65

Tark. 2007 M.Sarkkinen