

H a r t o l a n k k : n K u u k e r i n k a l l i o n

uhrikiven tarkastus 23.10.1965.

Kertomukseen kuuluu kaksi karttaliitettä sekä valokuvaliite, jonka filmit on lueteltu seuraavasti: 32484-32487.

Talvella 1964 ilmoitti opettaja Vilho Tynkkynen Hartolan kk:ssa olevasta uhrikalliosta, jossa on 60 hyvin säilynyttä kuoppaa. Tullessani syksyllä 1965 Mikkelistä Helsinkiin tarkastin samalla matkalla tämän kohteen:

Uhrikallio sijaitsee Hartolan kirkonkylässä, n. 1200 m lounaaseen Hartolan kirkosta, Tainion virrasta n. 400 m luoteeseen sekä Koskipään kartanosta (Maila Talvion museo) n. 300 m länteen, peltoaukean vastakkaisella puolella. Uhrikallio on Koskelan talon maalla; maanomistaja on maanviljelijä Rinne, os. Hartola, kk.

Uhrikallio on kiintokallio, joka on Kuukerinkallio nimisen mäen eteläpuoleista itälievettä. Eteläsuuntaan se on vajaan metrin korkuinen. Uhrikiven etelä-itäpuolella aukeaa peltomaisema, joka ulottuu aina kirkolle menevään maantiehen asti. Uhrikalliossa on kolme kuppiryhmää:

Kuppiryhmä I. Kysymyksessä on 1,30 x 4,50 m laaja kallionpinta, johon on koverrettu 31 selvää kuppia. Sen li-

säksi siinä on 22 matalaa kuppia. Kuppiryhmä on aivan kallionjyrkänteen partaalla. Suurimpien kuppien leikkaus vaihtelee 11:sta 8:aan cm:iin.

Kuppiryhmä II. Ryhmä sijaitsee I:sestä 3,60 m länteen. Siinä on kuusi kuppia. Kuppien halkaisijat vaihtelevat 7 cm:istä 4 cm:iin.

Kuppiryhmä III. Ryhmä sijaitsee II:sta 6,40 m länsiluoteeseen. Siinä on kaksi kuppia.

Havaintojeni mukaan uhrikalliossa olisi 63 kuppia. Osanäistä on epämääräisiä.

Näiden uhrikuoppien lisäksi kalliolla on kivilatomus.

Se on matala, ja irtonaisista kivistä ladottu. Raunio on koko on 4 x 2 m. Raunio sijaitsee kuppiryhmän I pohjoispuolella.

Helsingissä 10. 3. 1967

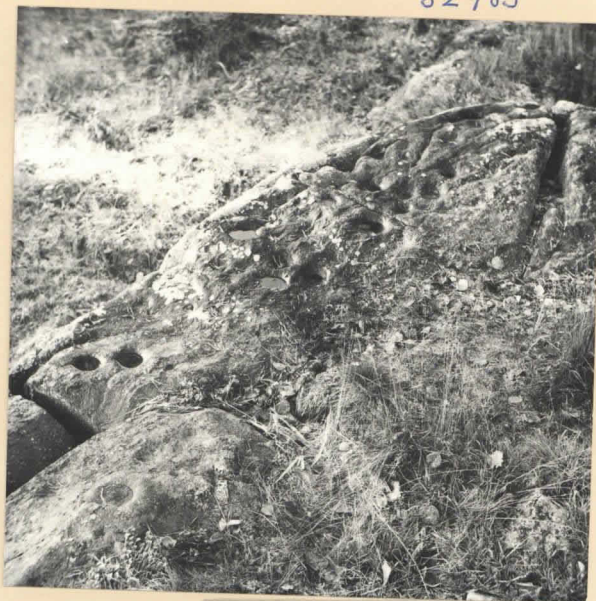
Anna-Liisa Hirviluoto
Anna-Liisa Hirviluoto

32484



Elhikallio kuvattuna pelolta
käsien. Luonon oikeassa lai-
dassa on matala runno.

32485



Elhikallio kuvattuna pohjoisesta

32486

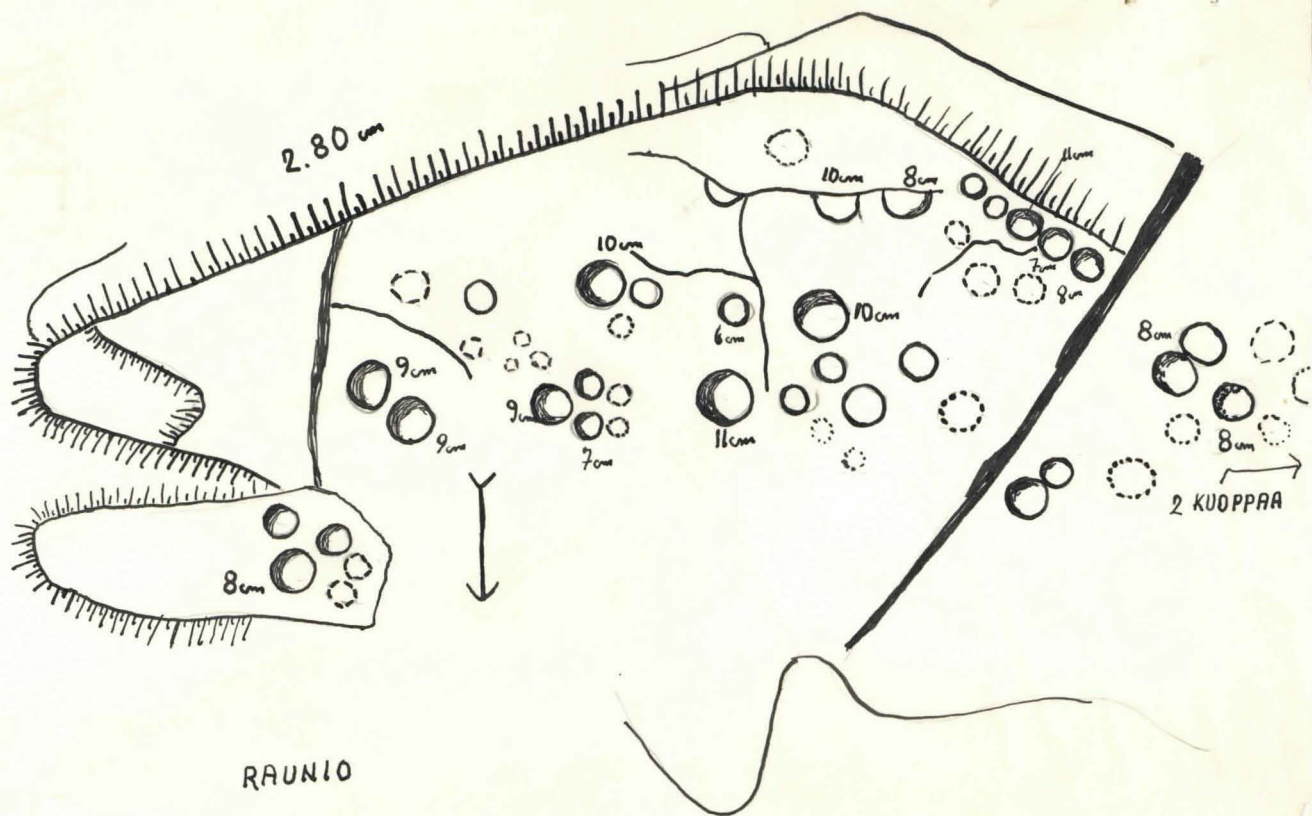


Elhikallio kuvattuna lännestä.

32487



Käämä



RAUNIO

HARTOLA, KUUKERINKALLIO, KÄSIVARAINEN KARTTALUONNOS
UHRIKIVIRYHMÄSTÄ 1.



HARTOLA, KK, KUKKERINKALLIO 1965