

**HAUKIPUDAS KELLO KIVIHARJU NW***pohjoiseen*

1000018753

**PERUSTIEDOT**

MJ-tyyppi: maarakenteet  
 Tyyppin tarkenne: keittokuopat  
 Ajoitus: varhaismetallikausi  
 Rauhoitusluokka: 2  
 Lukumäärä: 4  
 Peruskartta: 2533 08 HAUKIPUDAS (2002)  
 Merkitty peruskartalle: ei merkitty  
 Koordinaatit: x = 7231 710; y = 3428 514; z = 25  
 Koordinaattiselite: keskikoordinaatti  
 Maastomerkintä: ei merkintää  
 Pinta-ala: 35 x 15 m  
 Etäisyystieto: Haukiputaan kirkosta noin 12 kilometriä itään.

**OMISTAJATIEDOT**

Alue tai rekisterikylä: Haukipudas  
 Tila: 31:47

**INVENTOINTI 2006**

Aika: Oulun yliopiston yleisen arkeologian inventointikurssi 1.6.2006  
 Karttaotteet: 2533 08 HAUKIPUDAS, 1:20 000 (2002)

**LYHYT KOHDEKUVAUS**

*5,7 ha*  
 Kohde sijaitsee 12 kilometrin päässä Haukiputaan kirkosta itään Haukiputaan kunnan alueella, Kiviharjun pohjoispuolella. Paikalta todettiin neljä keittokuoppajäännettä.

**TUTKIMUSKERTOMUS****Sijainti ja maasto**

*2100*  
 Kohde sijaitsee Kiviharjulla tasaisen kankaanlaen reunassa. Kohde sijaitsee moottoritiestä itään noin 200 metriä ja polkutiestä noin 70 metriä koilliseen. Kiviharju on kuiva kangasmetsä, jonka maalajina on karkea hiekka. Kiviharjun kangasmetsän valtalajit ovat nuori mänty, puolukka ja kanerva.

**Kohteen kuvaus**

Kohde löydettiin Oulun yliopiston yleisen arkeologian inventointikurssilla Kiviharjun yleisen tarkastelun yhteydessä. Kyseessä on kuoppajäännealue, josta inventoitiin neljä kuoppajäännettä, joista yhteen kaivettiin koepisto, jonka perusteella kuopat todettiin keittokuoppiksi.

Kuoppa 1 x = 7231 688; y = 3428 514; z = 25

Kuoppa on muodoltaan pyöreä, halkaisijaltaan 1,7 metriä ja syvyydeltään 0,4 metriä. Kuopan pohjaan tehdystä tarkistuspistosta löydettiin palaneita kiviä, joskin vain vähän hiiltä.

Kuoppa 2 x = 7231 698; y = 3428 513; z = 25

Kuoppa 2 sijaitsee edellisestä noin 7 metriä pohjoiskoilliseen (NNE). Kuoppa on muodoltaan pyöreä, halkaisijaltaan 2,4 metriä ja syvyydeltään 0,5 metriä.

Kuoppa 3  $x = 7231\ 709$ ;  $y = 3428\ 517$ ;  $z = 25$

Kuoppa 3 sijaitsee edellisestä noin 10 metriä pohjoiseen (N). Kuoppa on muodoltaan soikea, pituudeltaan 3,5 metriä, leveydeltään 2,2 metriä ja syvyydeltään 0,5 metriä.

Kuoppa 4  $x = 7231\ 721$ ;  $y = 3428\ 513$ ;  $z = 25$

Kuoppa 4 sijaitsee edellisestä noin 10 metriä pohjoisluoteeseen (NNW). Kuoppa on muodoltaan pyöreä, halkaisijaltaan 2 metriä ja syvyydeltään 0,4 metriä.

### **Luokitusehdotus**

Luokka 2. Rauhoitusasteen tarkempi määrittely edellyttää lisätutkimuksia.

Oulussa 27. maaliskuuta 2007

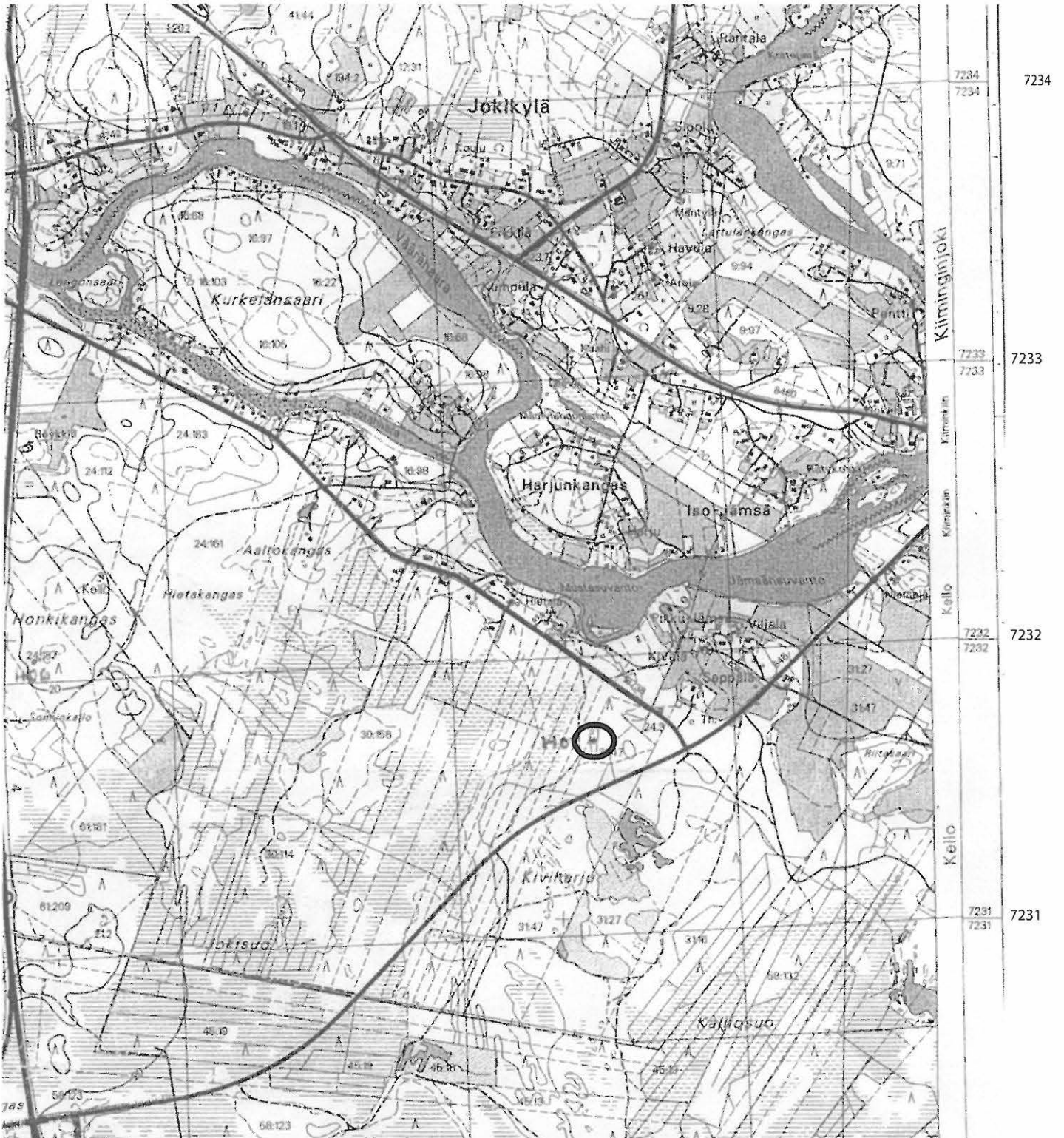


Timo Ylimaunu  
FL, amanuessi

3427

3428

3429



Haukipudas Kello Kiviharju NW  
Kuoppajännökset x= 7231 710; y= 3428 514; z= 25  
Peruskartta 2533 08 Haukipudas (2002)