

28.7.2005

Markku Torvinen  
Museovirasto/AO  
PL 913  
00101 HELSINKI

84 01 0021  
Hiidenvaara (2)

MAA-AINESTEN OTTO / HAUKIPUDAS SAUKKOSUO HEKKALA RN:O 1:170

Pohjois-Pohjanmaan museon toimesta tarkastettiin 27.7.2005 asiakohdassa mainitun tilan aluetta maastossa.

Varsinainen ottoalue on suota eikä sieltä liene löydettävissä asuinpaikkaa. Suo sijaitsee kuitenkin erittäin vankasti asutun Hiidenvaaran kaakkoisosan kivikautisen asuinpaikannealueen (Haukipudas 21) vieressä. Tämä vertautuu jossain määrin Yli-Iin Kierikin Purkajansuon tilanteeseen. Niinpä on hyvinkin mahdollista, että suo sisältää esihistoriallisia puisia rakenteita. Ojittamattomasta suosta ei voitu tehdä havaintoja puoleen tai toiseen.

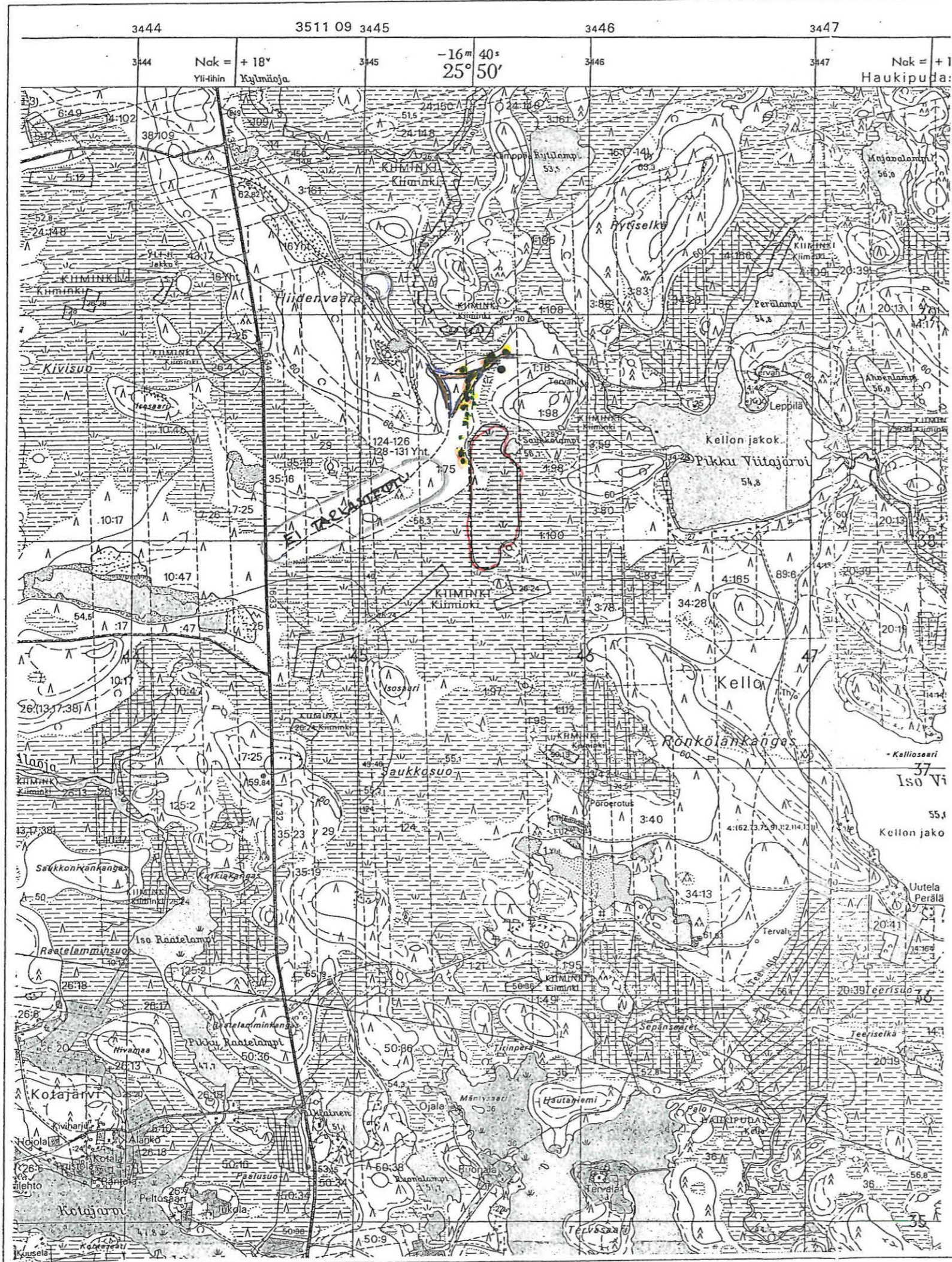
Edellä mainitun asuinpaikan itäosa sijaitsee Hekkalan tilan alueella suolahdelman länsi- ja pohjoisrannalla. Oheiseen maanottosuunnitelman liitteenä olleeseen peruskarttaan on merkitty ne maan päälle näkyneet kiinteät rakenteet, jotka tarkastuksen yhteydessä havaittiin (punaisella korostettu asuinpaikanteet ja keltaisella asuinpaikkakuopat, tumma pallo suolahden pohjoisosan itärannalla on yksittäinen äestysurasta tavattu kvartsihavainto). Hekkalan tilalta ja sen länsipuolisen palstan itärajan tuntumasta tavattiin kaikkiaan 19 selvää rakennetta: 13 asuinpaikanteeksi luokiteltavaa paikannetta sekä 7 pientä kuopannetta. Rakenteiden asuinpaikanteiden ja kuoppien välialueilta, lähinnä metsäteiltä, tavattiin kvartsia ja palanutta kiveä viitteinä asuinpaikanteita ympäröivästä asuinpaikkapinnasta.

Ottoalueelle suunniteltu tieyhteys kulkee asuinpaikanteiden lomitse paikalla, josta tavattiin myös jälkiä asuinpaikkapinnasta. Raskaita työkoneita varten nykyistä lähinnä polkuteiksi luokiteltavaa kulku-uraan jouduttaneen rakentamaan kestävämmäksi. Hiidenkankaan kaakkoisosan tiestö on vain paikoin paranneltua, pääosin se on hiekkakankaalle muodostunutta ajouraa. Teiden parantaminen on uhka asuinpaikalle. Jo nyt joitakin asuinpaikanteita on paikalle luoteesta kapeaa rinneterassia johtavan tien alla jokunen painanne, sekä ainakin yksi säilynyt ympyrällä merkityssä kohdassa.

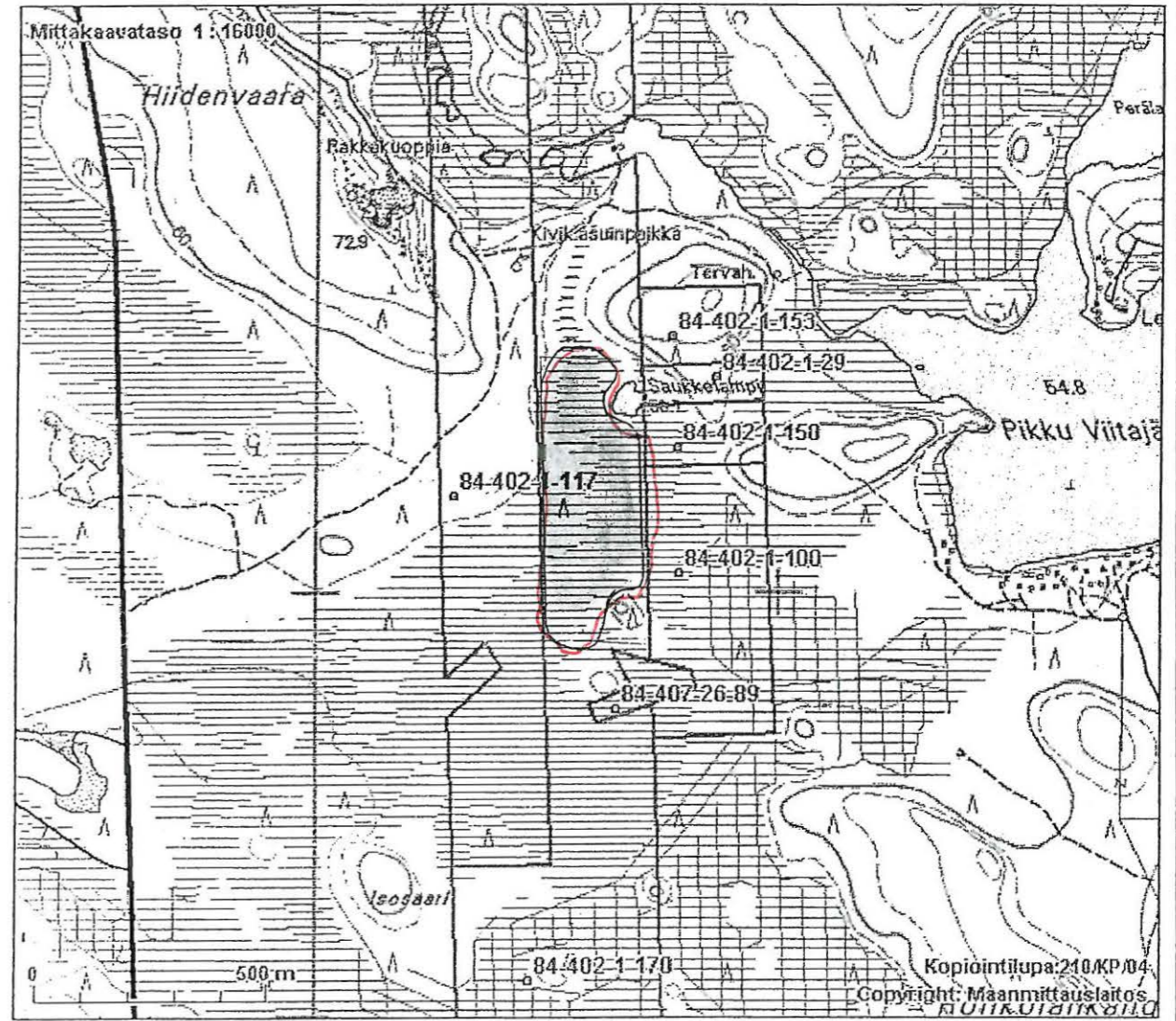
Suolahdelman itäpuolinen moreeniharjanne tarkastettiin. Sieltä ei tavattu kiinteitä muinaisjäänöksiä. Itärannan pohjoispään alavalta äestetyltä hakkuuaukealta tavattiin ainoastaan yksi epämääräinen kvartsilohelma (tumma täppä kartalla) Lahden perukassa itään johtavan metsätien pohjoispuolella on neljä asuinpaikannetta. Näiden kohdalla tien pohjoisreunalla oli esillä runsaasti palanutta kiveä ja jonkin verran kvartsi-iskoksia.

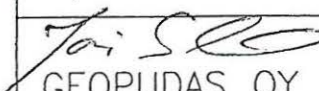
*Mika Sarkkinen*

Mika Sarkkinen  
tutkija / PPM



MAANMITTAUSLAITOS - KARTTAPAikka 13.05.2005  
Karttatuloste



<b>MAA-AINESTEN OTTOSUUNNITELMA</b>	
Kunta: HAUKIPUDAS	SIJAINTIKARTTA 1:20 000 / 1:16 000
Kylä: KELLO	Piiros 8470.1
Alue: SAUKKOSUO	16.5.2005
Tila: HEKKALA RN:O 1:170	 <b>GEOPUDAS OY</b>