

MYÖHÄISKIVIKAUTISEN ASUINPAIKAN TARKASTUS
 MARKKU MÄKIVUOTI
 6.8.1999

HAUKIPUDAS, HIIDENKANGAS S

etelä 1000 00 7591

KUNTA: HAUKIPUDAS

KYLÄ: HAUKIPUDAS

ALUE/KOHDE: HIIDENKANGAS S,
 myöhäiskivikautinen asuinpaikka

PERUSKARTTA: 3511 08 KOTAJÄRVI

KOORDINAATIT: X=7239 80
 (ALUE I, keskikohta) Y=3444 30
 Z=n. 55 - 57,5

(ALUE II, keskikohta) X=7239 80
 Y=3444 06
 Z=n. 55

TILA: R:no 38:109, omistaja Jouni Savilaakso,
 Kiiminki

LÄHILÖYDÖT: Hiidenkankaan kohdanpohja-alue (Haukipudas
 22), sijaitsee noin 0,5 km pohjoiseen ja
 Hiidenvaaran kodanpohja-alue (Haukipudas 21)
 noin 1 km kaakkoon löytöalueelta.

Kohde sijaitsee noin 23 km itäkoilliseen Haukiputaan kirkolta, Kiimingistä Yli-Iihin johtavan tien länsipuolella olevan moreeniharjanteen eteläpuolisella hiekkarinteellä. Hiidenkankaan korkeimmat alueet ovat varsin karkeaa moreenia, mutta alempana maa-aines muuttuu varsin hienojakoiseksi hiekaksi. Maastoltaan alue on tyypillistä mäntyvaltaista kangasmetsää.

Heinäkuussa 1999 lehtori Pentti Koivunen huomasi, että osa palstan 38:109 alueesta on hakattu ja äestetty sen jälkeen. Koivunen oli löytänyt alueelta runsaasti kvartseja, palanutta luuta ja palaneita kiviä sekä rikkoutuneita liesikiveyksiä.

Kävin Koivusen kanssa paikalla heinäkuun lopulla ja varsinaisella tarkastuskäynnillä 6.8.1999.

Palstan 38:109 alue on äestetty kahdelta alueelta. Aluetta I rajoittaa idässä Kiimingistä Yli-Iihin johtava maantie, etelässä edellä mainitusta tiestä länteen

(Haukiputaalle/Tahkoselkään) lähtevä metsäautotie ja lännessä metsäautotiestä luodetta kohti lähtevä polku/ajoura. Pohjoisessa alueen raja on epä säännöllinen. Palstan korkein kohta on jätetty äestämättä. Laajuudeltaan alue on noin 300 x 100 m, (ks. peruskarttaote). Alueelle on jätetty muutamia puita pystyyn hakkuun jälkeen ilmeisesti siemenpuiksi. Äestysurien väli on noin 2 m. Käytännössä äestetty alue käsittää alueen, jossa maaperä on varsin hienojakoista hiekkaa.

Alue II sijaitsee mainitun palstan alueella noin 200 m länteen alueelta I, metsäautotien pohjoispuolella. Laajuudeltaan äestetty alue on noin 200 x 100 m, (ks. peruskarttaote).

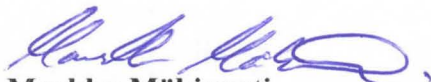
Alueella I on havaittavissa runsaasti kvartseja äestysurissa. Lisäksi muutamissa kohdin oli löydettävissä palanutta luuta. Palaneita kiviä oli lähes koko alueella. Muutamissa kohdin oli selvästi nähtävissä, että äes oli rikkonut liesikiveyksiä. Muutamissa kohdin maaperä oli myös voimakkaasti värjäytynyttä, havaittavissa oli selvä kulttuurikerros. Keramiikkaa ei alueelta löytynyt. Löytöjä (kvartsit, palaneet luut jne.) ei otettu talteen vaan ne jätettiin paikoilleen maastoon. Löydöt keskittyivät nimenomaan alueelle, jossa maaperä oli hienojakoista hiekkaa ja olivat useissa kohdin selvinä sikermänä, löytökeskittyminä.

Alueelta II oli myös löydettävissä kvartseja, palanutta luuta ja palaneita kiviä. Tällä alueella löytöjen määrä oli kuitenkin huomattavasti vähäisempi suhteessa alueeseen I. Myös tällä alueella löydöt jätettiin maastoon.

Lähilöytöjen perusteella ja kohteen sijaintikorkeuden perusteella kohde ajoittunee kivikauden lopulle, Kierikin/Pöljän keramiikan aikaan?

Löydöistä ja äestyksestä on ilmoitettu Museovirastoon tutkija Markku Torviselle, joka on ollut yhteydessä sekä maanomistajaan että paikalliseen metsänhoitoyhdistykseen.

Oulussa 1.9.1999



Markku Mäki
FL

PK 351108
KOTAJÄRVI

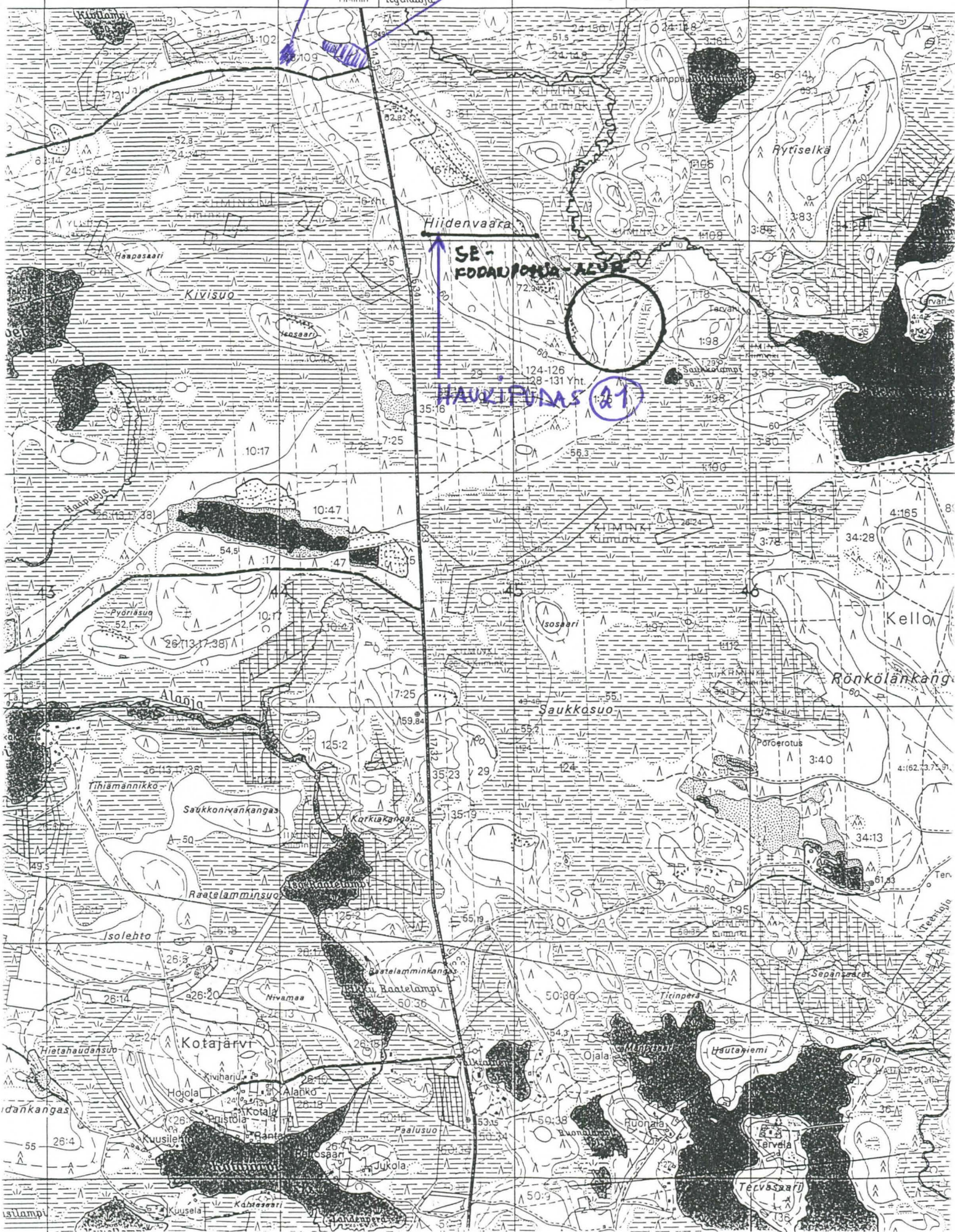
HIIDENKANGAS S

ALUE I

ALUE II

3:43 3:44 3511 09 3:45 3:46

3443 3444 Nak = + 18° 3445 -16m 40' 3446
Yli-lihin Kylmäoja 25° 50'

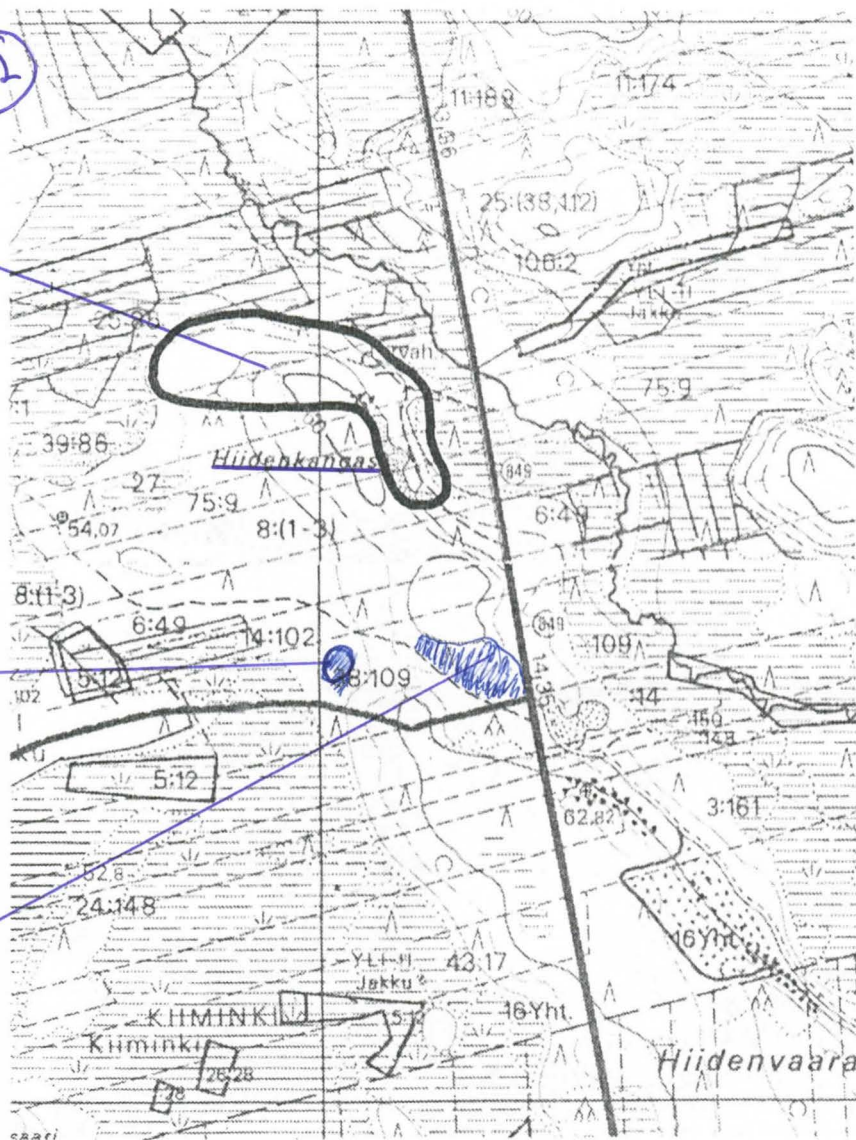


POHJOIS-POHJANMAAN KIINTEÄT MUINAISJÄÄNNÖKSET
HAUKIPUDAS

HAUKIPUDAS (22)
HIIDENKANAS

ALUE II

ALUE I



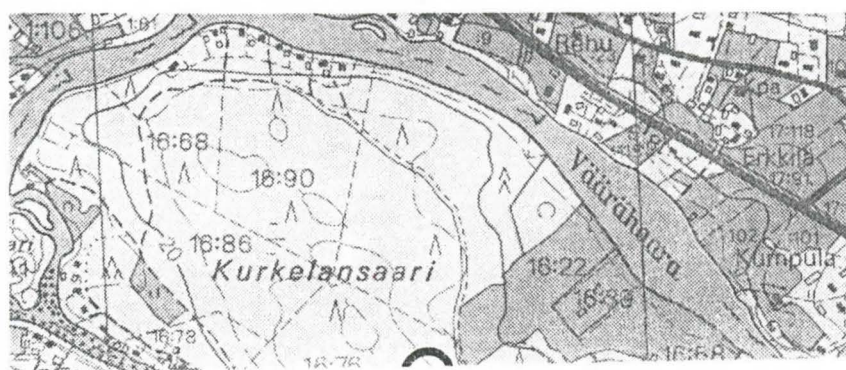
17. HIIDENKANAS

Kodanpohjia ja ki
Haukipudas
3511 09 MARTIN
x = 7240 36, y = 3
z = n. 52,5 - 55

Haukiputaan kirke
mingistä Yli-Iihin
van moreeniharja
hiekkarinteillä. Te
senkymmentä pain
kaisijaltaan n. 5 m
muotoisia, 6 - 8 n
painanteista ympä
on löydetty palane
-iskosten lisäksi p
miikkaa.

Löydöt: KM 28 39

Inv. 1993 M. Mäki
Kaiv. 1994 M. Mäl



18. KURKELANSAARI

Esihistoriallinen as
Haukipudas, Jokiky
2533 08 HAUKIPU
x = 7233 05-10, y =