

Haukipudas, Navettakangas SE

1000 00 8790

Asuinpainanne ja kuoppa

Peruskartta 3511 05
 x=7237 35
 y=3438 62
 z=42,5

Tarkastus 26.5.1997

Kohde sijaitsee Iijoen ja Kiiminkijoen välisellä sydänmaalla noin 6 km Haukiputaan Onkamon kylästä E. Kankaan maaperä on kivistä moreenia. Metsätyyppi on kuivahko kangas. Puusto koostuu määnyistä ja kuusista aluskasvillisuutta hallitsee puolukka. Jäänös sijaitsee Navettakankaan liepeiltä Onkamonojalle vievän talvitien kohdalla.

1) Asuinpainanne. Muoto pitkänomainen. Suunta SE-NW. Ulkomitat 17x5 m. Keskuspainanteen muoto ja suunta sama. Mitat 15x3 m. Syvyys 0,5 m. Tasapohjainen. Vallin leveys 2,5 m talvitien kohdalla, muualta vallia ei voi havaita. Vallin korkeus 0,1 m. Jäänöstä peittää sammalet, puolukka ja kanerva. Jäänöksen SE-päässä on pari isompaa kuusta. Koneiden rikkomassa vallissa talvitien kohdalla voitiin havaita planeita kiviä.

Edellisestä 7 m ESE:

2) Kuoppa. Pyöreä. Halk. 2,5 m. Syv. 0,6 m. Jäänöstä peittää puolukka, sammalet.

Jäänöksestä 1 noin 35 m SW:

1) Asuinpainanne? Muoto pitkänomainen. Suunta SE-NW. Vallia ei havaittavissa. Painanteen mitat 25x7 m. Syvyys 0,5 m. Jäänös sijaitsee suossa. Roudan takia tarkistuspistoja jäänöksen statuksen varmistamiseksi ei voitu tehdä.

19.8.1997



Jari Okkonen

3437

3438

3439

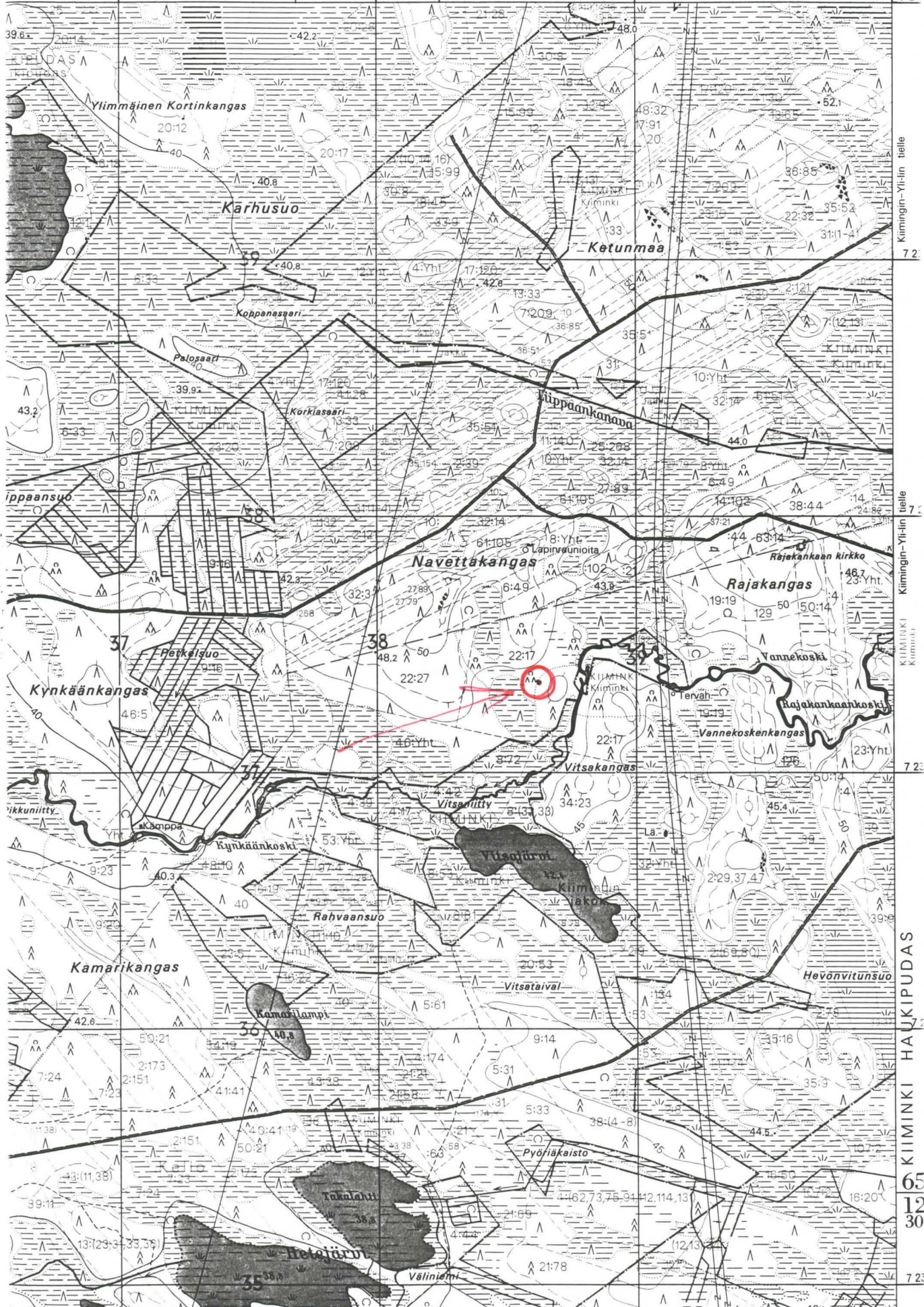
3440

Jakku

Eteläsuo

-17m
25°40'

Nak = +20°
Vänttilänsaaret



7 24

7 2

7 2

7 23

65
12
30

7 23