

Haukipudas Ketunmaa E

Ketunmaa 7

Asuinpainantaita ja kuoppa (Haukipudas 25)

(84 01 0025)

Peruskartta 3511 05
 x=7238 96
 y=3439 30
 z=52,5-55

Tarkastus 20.8.1997

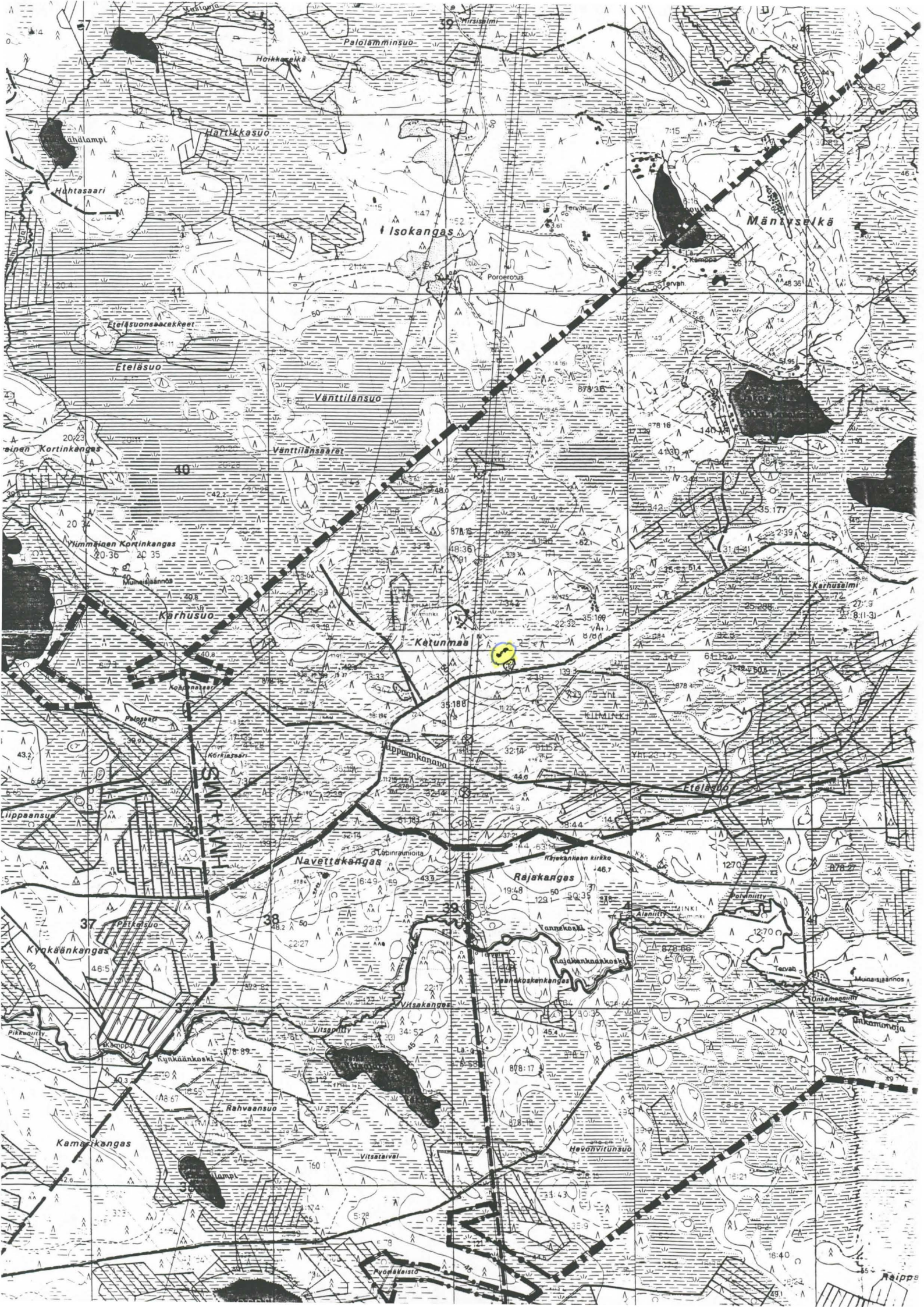
Kohde sijaitsee noin 17 kilometriä Haukiputaan kirkolta NE Onkamonojan N-puolella. Kohde esiintyy Pohjois-Pohjanmaan kiinteät muinaisjäännökset-teoksessa (Sarkkinen & Torvinen 1995) numerolla 20 ja siinä todetaan paikalla olevan kaksi laakeaa painauma. Jäännös sijaitsee loivasti NE-viättävässä rinteessä hakatun metsäpalstan ja suurjännitelinjan johtokadun välissä. Alueen maisemalle on tyypillistä loivapiirteiset moreenikumpareet. Metsätyyppi on kuivahko kangas. Paikalla kasvaa mäntymetsä ja aluskasvillisuutta hallitsevat puolukka, mustikka ja sammalet.

- 1) Asuinpainanne. Muoto nelikulmainen. Suunta SE-NW. Ulkomitat 17x10 m. Keskuspainanteen muoto ja suunta sama. Mitat 12x6 m. Syvyys 0,5 m. Tasapohjainen. Erityisen selvä valli on SW-puolella. Jäännöstä peittää sammalet, puolukka, mustikka ja variksenmarjat. Jäännös sijaitsee palstan rajasta n. 3 m NW.
Edellisestä 15 m E:
- 2) Kuoppa. Pyöreä. Halk. 4 m. Syv. 0,7 m.
Edellisestä 50 m NE:
- 3) Asuinpainanne Muoto nelikulmainen. Suunta SE-NW. Ulkomitat 10x10 m. Vallin leveys 1,5-2 m. Vallin korkeus 0,1 m. Painanteen mitat 5x5 m. Syvyys 0,5 m. Jäännös sijaitsee suon reunassa. Jäännös sijaitsee samalla palstalla linjasta n. 10 m NW.

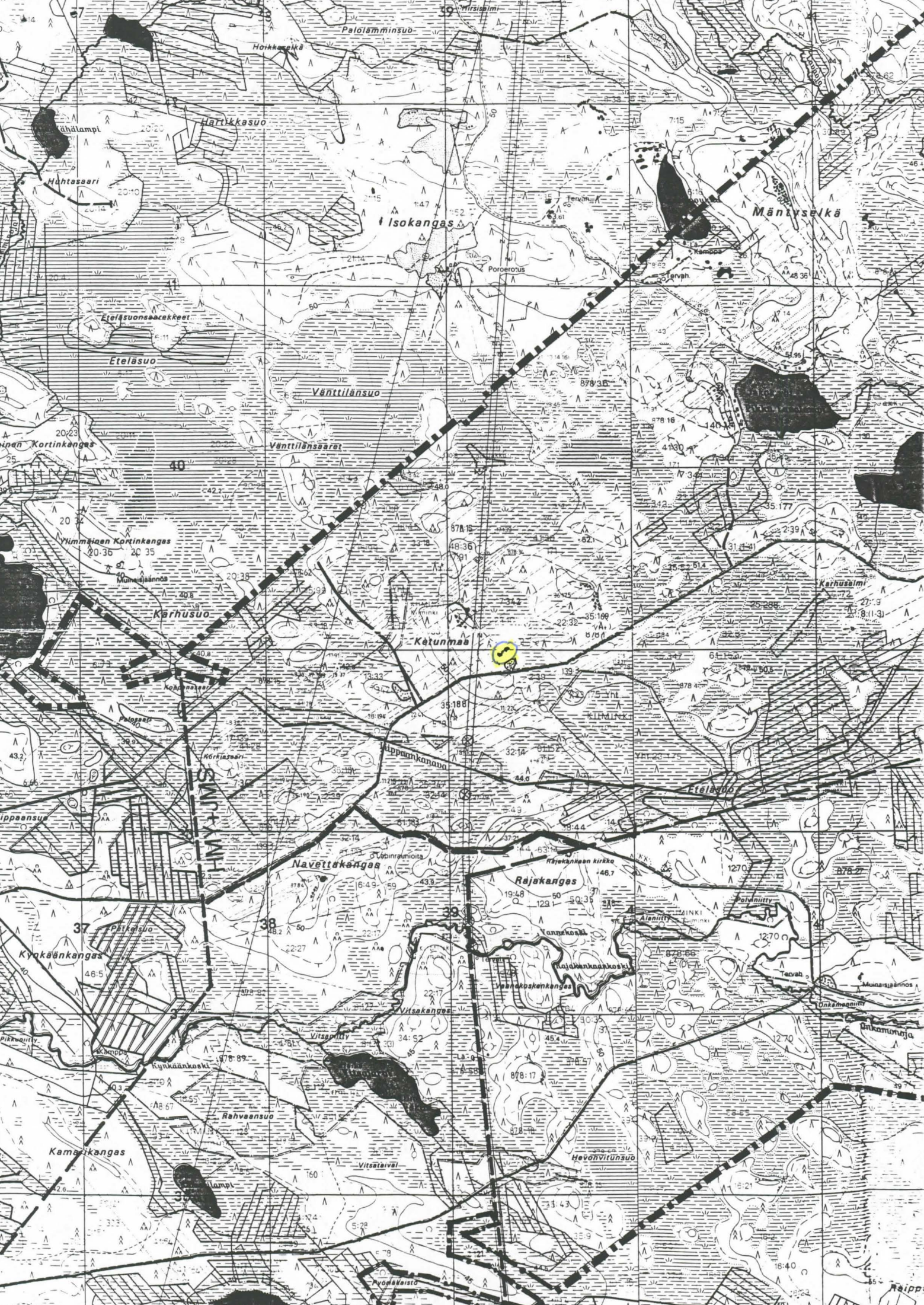
15.1.1997



Jari Okkonen



Katunmaa



Navettakangas

Rajakangas

Kyöskänkangas

Rajakoskenkangas

Kamaskangas

Hovonvitunsuo

Mäntyselkä

Isokangas

Vänttilänsuo

Vänttilänsaaret

Kärhusuo

Ylämäinen Kortinkangas

Eteläsuo

Hähtasaari

Hartikkasuo

Ejäläsuonsaakeet

Liippaankangas

Liippaankangas

Lippasuo

Vitsakangas

Vannekoski

Pikkoniitty

Vitsatienval

Kajankoskenkangas

Kortinkangas

Rahveansuo

Upponiitty

Pyöskeläisto

Ilampi

Pikniitty

Räipys

Ukonmäki

Ukonmäki

