

*eklat*  
Haukipudas Haaramoukku S

Asuinpainanteita ja kuoppia

Peruskartta 3511 09

Koordinaatit: (iso asuinpainanne)

x= 7239 22  
 y= 3439 10  
 z= 50

*arvio*  
 7241 15  
 3440 48

(läntinen asuinpainanne jäännös 4)

x= 7241 12  
 y= 3440 48  
 z= 50

*7241 150*  
*3440 280*

*OKK*  
*12.5.-08*

Kohde sijaitsee noin 20 kilometriä Haukiputaan kirkolta NE Yli-Iin kunnanrajasta parisataa metriä SE. Jäännökset 1-3 sijaitsevat kapealla kangasharjanteella, joka nousee loivasti noin metrin verran S-puolella olevasta suosta. Jäännös 4 sijaitsee tasaisessa kangasmaastossa Haaramoukun palaneelle metsäkämpälle vievän tien N-puolella. Paikalla kasvaa mäntymetsä ja aluskasvillisuutta hallitsevat kuivan kangasmetsän lajit.

1) Asuinpainanne. Muoto nelikulmainen. Suunta ENE-WSW. Ulkomitat 25x14 m. Keskuspainanteen muoto ja suunta sama. Mitat 18x9 m. Syvyys 0,6 m. Tasapohjainen. Pohjan mitat 13x5 m. Vallin leveys 2 m. Vallin korkeus 0,1 m. Jäännöstä peittää jäkälät, puolukka ja männyt. Vallissa kasvaa muutamia isoja mäntyjä. Jäännös sijaitsee 25 m linjasta SE parikymmentä metriä leveällä selänteellä.

Edellisestä 65 m SW:

2) kuoppa. Halk. 2 m. Syv. 0,4 m. Peittää puolukat ja sammelet. Linjasta 5 m SE.

Edellisestä 30 m NNW:

3) Kuoppa. Halk. 2 m. Syv. 0,4 m. Peittää puolukat ja sammalet. Linjasta 23 m NW.

Edellisestä 160 m WNW:

4) Asuinpainanne. Soikea. NW-SE. 6x4 m. Syvyys 0,5 m. Peittää jäkälät, puolukat ja variksenmarja. Palaneelle metsäkämpälle vievälle polkutille jäännöksestä 25 m E.

Kohde tarkistettiin 25.8.1997

17.1.1998

Jari Okkonen

# YDÄNMAA



HAUKIPUTAAN  
IستانHOITOIYHDISTYS



HAUKIPUTAAN  
METSÄSTYS-  
YHDISTYS RY

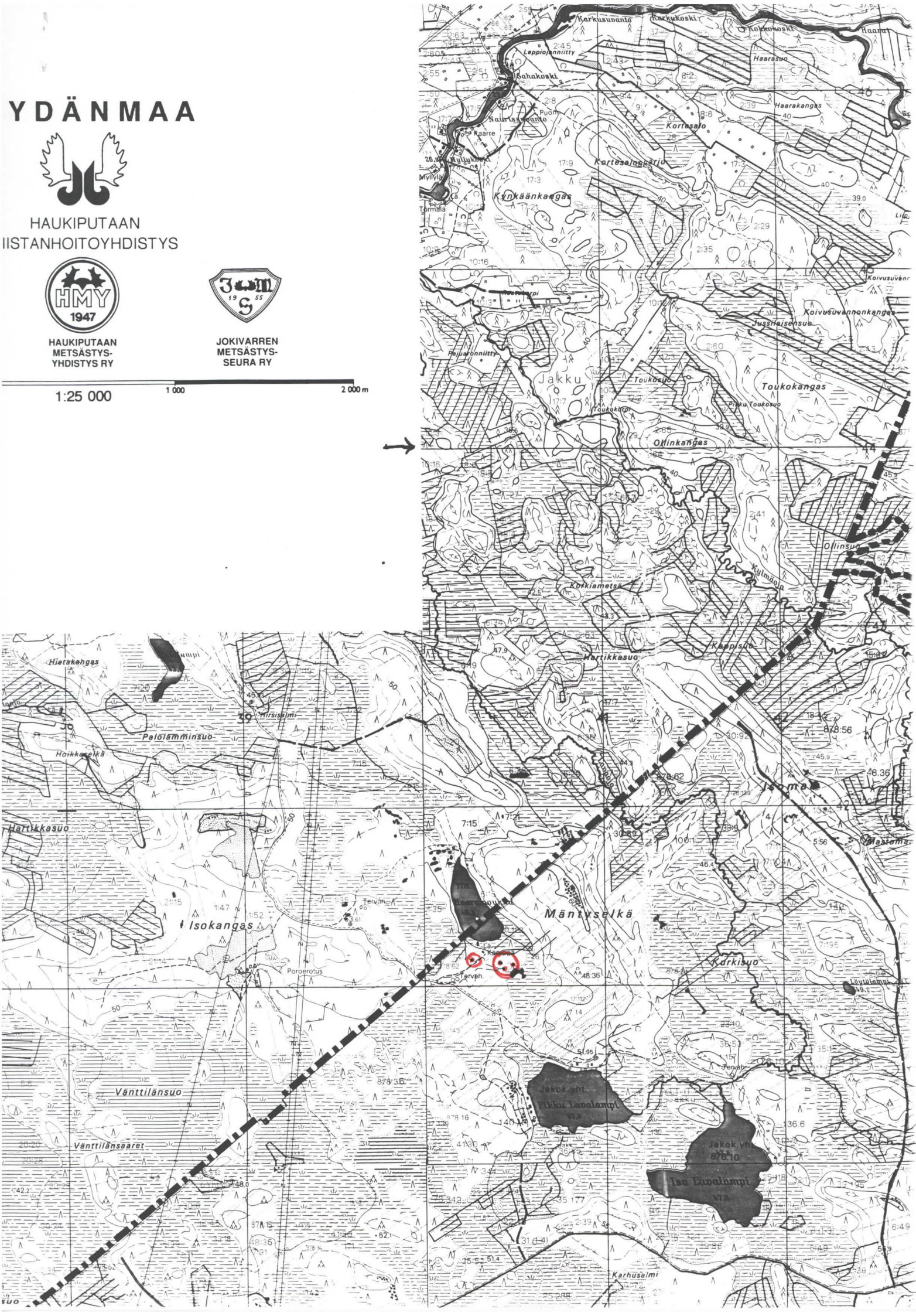


JOKIVARREN  
METSÄSTYS-  
SEURA RY

1:25 000

1 000

2 000 m



Mäntyselkä  
Kivestä maacchia

