

Haukipudas, Isomaa N

84 01 0027

Kivikautinen asuinpaikkapinta

Peruskartta 3511 09

Asuinpaikkapinnan koordinaatit: x=7242 12
y=3442 17
z=50

Liittyy paikalta ennestään tunnettuun asuinpaikkaan Haukipudas [27] ja asuinpaikkavalleihin (Okkonen 20.11.1995)

Tarkastus 31.5.1996

Kohde sijaitsee Iijoen ja Kiiminkijoen välisellä sydänmaalla noin 4 km Iijoesta SE. Kankaan maaperä on moreenia. Asuinpaikka liittyy paikalta aiemmin havaittuihin kolmeen asuinpaikkavalliin. Nyt tarkastettu muinaisjäännös sijaitsee edellisistä noin 50 m N. Palsta on hakattu ja äestetty (metsäpalsta 4). NE-viättävässä rinteessä olevan asuinpaikan metsätyyppi on ollut kuivahko kangas.

1) Asuinpaikkapinta. Suunta SE-NW. Mitat 70x30 m. Alueella on havaittavissa kvatsi-iskoksia ja palaneita kiviä. Alueen yläosasta noin 30 m palstan reunasta N ja hakkuun reunasta 10 m E löydettiin useampaan osaan rikkoutunut reikäkivi äestysuran reunasta. Esine oli mineraalimaan pinnassa ja sen reunoilla ja reiässä kasvoi sammalta. Reikäkiven ympäriltä löydettiin noin 10 kpl siihen liittyvää palasta noin metrin säteellä löydöstä. Esine on koottavana Oulun yliopiston arkeologian laboratoriossa. Hakkuulle on jätetty muutamia siemenpuita.

11.2.1997



Jari Okkonen

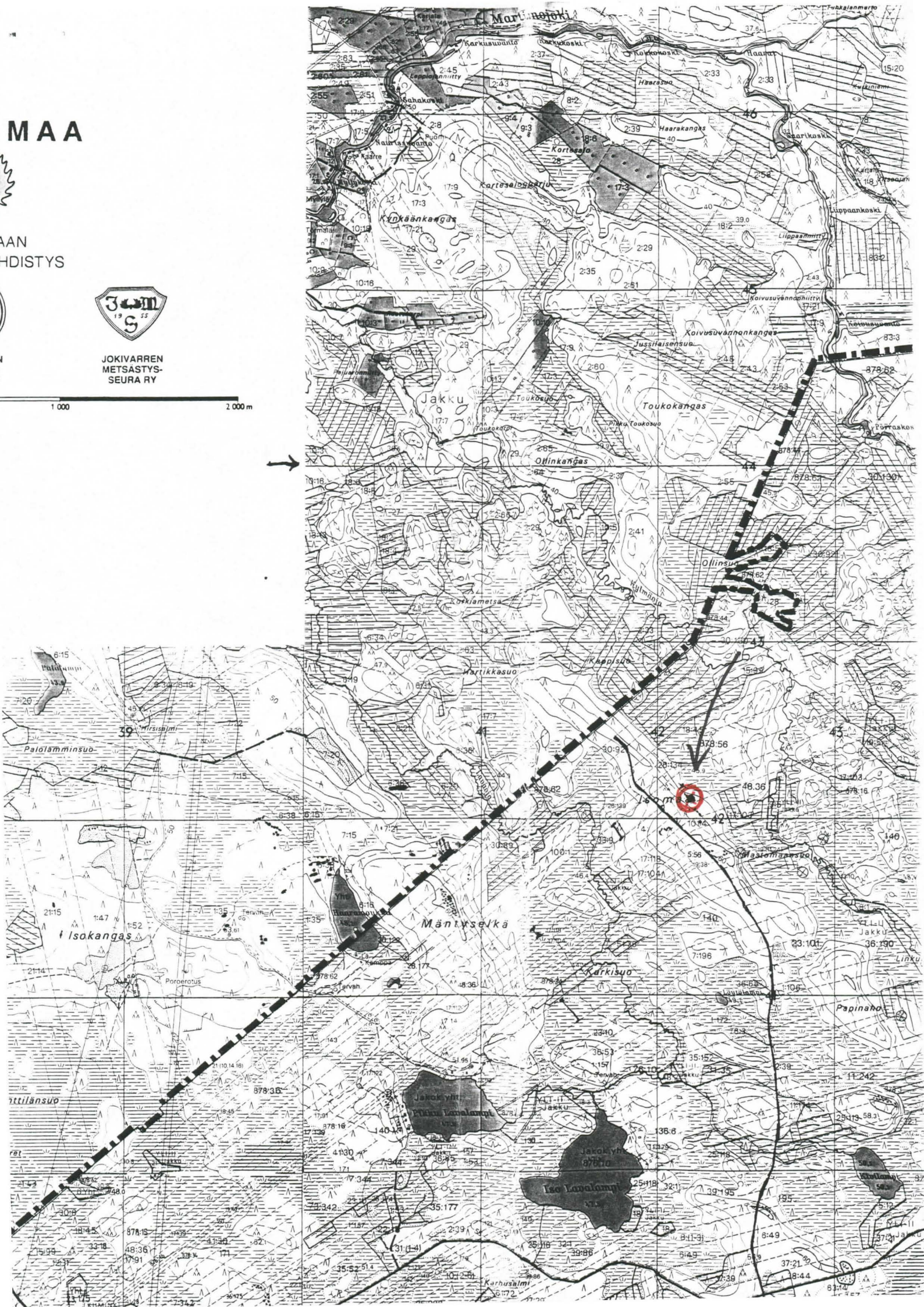
MAA

AAAN
HDISTYS



JOKIVARREN
METSÄSTYS-
SEURA RY

1 000 2 000 m



Martinselkä

Kynkänkangas

Jakku

Toukokangas

Mäntyselkä

Jakku yhtiö
Iso Lavalampi

Jakku yhtiö
Iso Lavalampi

Karhusele