

Haukipudas Kivenkangas SE

1000 00 6424

Keittokuoppia ja asuinpaikkapinta

Peruskartta 3511 04
 Koordinaatit: x=7224 74
 y=3431 15
 z=27,5

Tarkastus 20.5.1996

Kohde sijaitsee noin 2,5 km Haukiputaan Kalimenkylästä itäkoilliseen ja Oulun kaupungin rajalta noin 3 km pohjoiseen. Kankaan maaperä on muinaisjäännösten kohdalla lähinnä hiekkaa. Aivan jäännösten länsipuolella on kivinen moreenikumpu. Metsätyyppi on kuivakangas. Jäännökset rajoittuvat metsäpalstan 46:17 pohjoisreunaan. Eteläsin keittokuoppa näyttäisi sijaitsevan palstan 46:19 puolella. Kohteessa on kaikkiaan 7 keittokuoppaa, yksi asuinpaikkakuoppa ja puolenkymmentä epämääräsitä kuoppajäännettä. Seuraavana muinaisjäännösten kuvaus alkaen idästä.

1) Asuinpaikkapinta. Koko 5x5 m. Hakatun metsäpalstan S-reunassa kulkevan polkutien reunassa voitiin havaita kaksi kvartsi-iskosta ja palaneita kiviä.

Edellisestä 50 m W:

2) Keittokuoppa. Halkaisijaltaan 3,5 m. Syvyys 0,5. Vallin leveys 1 m. Korkeus 0,2 m. Pohjassa palaneita kiviä. Hakatun palstan reunassa oleva polkutie on tuhonnut N-palteen. Jäännöstä peittää jäkälät ja puolukka.

Edellisestä 10 m WSW:

3) Keittokuoppa. Halk. 2,5 m. Syvyys 0,2 m. Tasapohjainen. Pohjassa palaneita kiviä. Jäännöstä peittää jäkälät ja sammaleet. Jäännöksen poikki on kaadettu mänty. Polkutie on jäännöksestä n. 5 m suunnassa N.

Edellisestä 50 m SW:

4) Asuinpaikkakuoppa. Halk. 1,5 m. Syvyys 0,2 m. Jäännöstä peittää jäkälät. Pohjassa ei kairauksessa havaittu palaneita kiviä.

Edellisestä 100 m W:

5) Keittokuoppa. Halk. 2,5 m. Syvyys 0,4 m. Pohjassa palaneita kiviä. Jäännöstä peittää jäkälät. Etäisyys hakatun palstan reunaan suunnassa N on 30 m.

Edellisestä 5 m NW:

6) Keittokuoppa. Halk. 3,5 m. Syvyys 0,5 m. Pohjassa palaneita kiviä. Jäännöstä peittää jäkälät. Etäisyys palstan reunaan suunnassa N on 40 m.

Edellisestä 25 m SSW:

7) Keittokuoppa. Halk. 2 m. Syvyys 0,3 m. Pohjassa palaneita kiviä. Jäännöstä peittää jäkälät ja puolukka.

Edellisestä 100 m SW:

8) Keittokuoppa. Halk. 2,5 m. Syvyys 0,5 m. Pohjassa palaneita kiviä. Jäännöstä peittää lähinnä puolukka. Jäännös sijaitsee muista poiketen moreenissa.

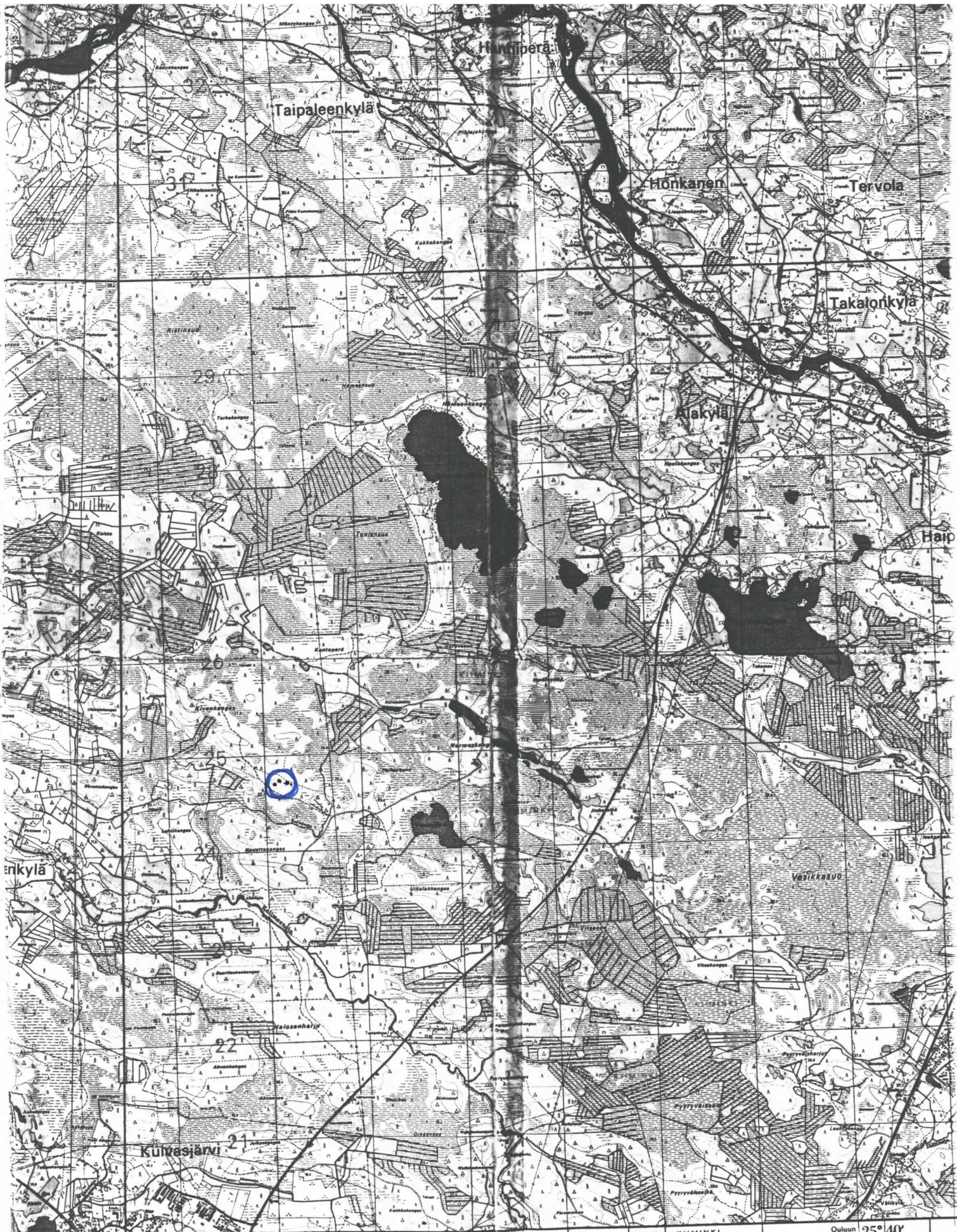
Keittokuopasta 4 noin 150 m W:

9) Keittokuoppa. Halk. 3 m. Syvyys 0,4 m. Välittömästi jäännöksen N-puolella on palstan reunan polkutie.

18.3.1997



Jari Okkonen



Kortti 12.0	Oulun-Kuusamon 2570	25° 30' 30"	3430	Ouluun	Nak = +22 v	21° 35' 17"	3434	Nak = +21 v	3435	OULU	KIIMINKI	Oulun	25° 40' 20"	-17 m	3437	Nak = +20
+23 v		-18 m			3431											

2444 2 + 3422 1

Korkeudet metreinä merenpinnasta N60-järjestelmän mukaan

MAANMITTAUS

mittakaavaist... alleviivattu