

Haukipudas, Linkunlampi W

P4 01 0033

Pirtinraunio

Peruskartta 3511 09
Raunion koordinaatit:

x=7242 02
y=3443 62
z=52,5

Tarkastus 10.10.1995

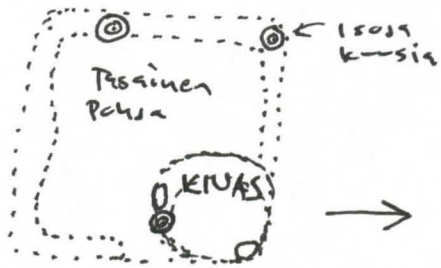
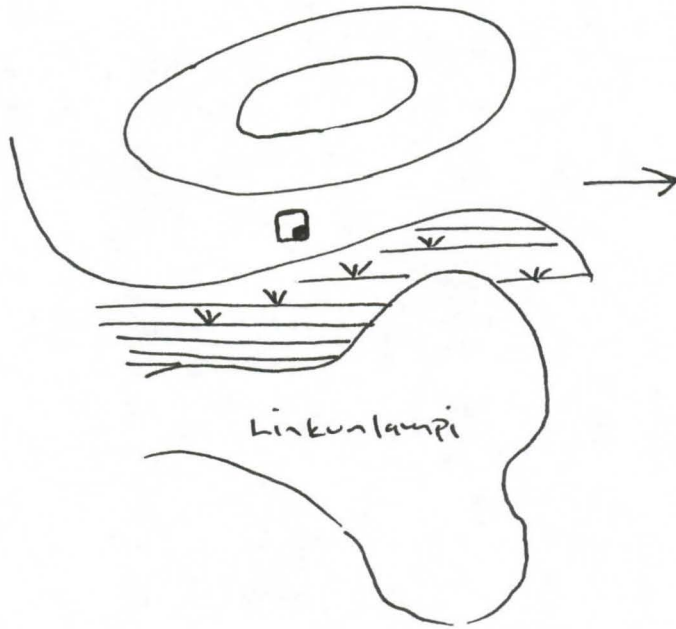
Kohde sijaitsee Iijoen ja Kiiminkijoen välisellä sydänmaalla noin 5 km Iijoesta SE. Kankaan maaperä on moreenia. Pirtinraunio sijaitsee itään viettävässä rinteessä vähäisen Linkunlammen länsirannalla n. 40 m rannasta.

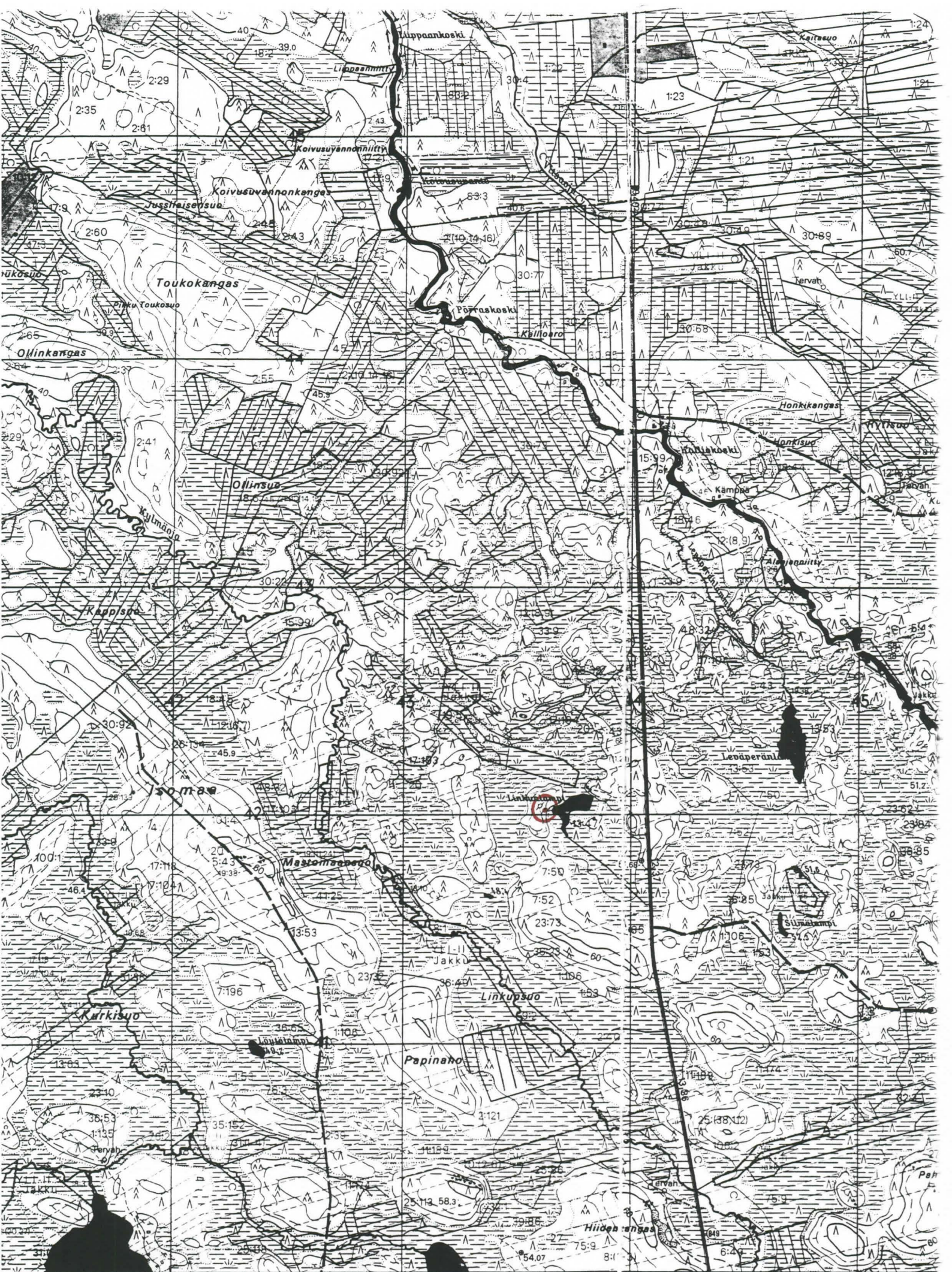
1) Pirtinraunio. Muoto nelikulmainen. Suunta S-N. Ulkomitat 6x6 m. Seinät näkyvät matalina, n. 0,3-0,4 m. kork. ja 0,5-1 m leveinä palteina. Lattia-ala tasainen. Uloskäynti näyttäisi olevan itään, eli lammen rantaan käsin. NE-nurkassa kiuas. Pyöreä. Halk. 3 m. Korkeus 1 m. Jyrkkäreunainen, isoja palamattomia kiviä reunoissa, päällä palaneita. Täysin sammalen peittämä. Asumusjäännöksessä kasvaa isoja mäntyjä ja kuusia.

20.11.1995



Jari Okkonen





Iso Lavalampi 25° 45' 00" + 19'	3442	Kivilampi 3443	Kiminkin Nak = + 18° 3444	3445	3445
3442		3443		3445	