

Haukipudas, Isomaa N

84 01 0087

Asuinpaikkavalleja (kodanpohjia)

Peruskartta 3511 09

Asuinpaikkavalli ryppään koordinaatit: x=7242 09-12
y=3442 15-18
z=52,5

Liittyy paikalta ennestään tunnettuun asuinpaikkaan Haukipudas [27]

Tarkastus 15.10.1995

Kohde sijaitsee Iijoen ja Kiiminkijoen välisellä sydänmaalla noin 4 km Iijoesta SE. Kankaan maaperä on moreenia. Kohteessa on kaikkiaan 3 asuinpaikkavallia (metsäpalsta 4:), jotka näyttäisivät liittyvän paikalta aiemmin tunnettuun kivikautiseen asuinpaikkaan (metsäpalsta 48:36). Tällä hakatulla ja käsitellyllä palstalla on yksi pyöreä asuinpaikkavalli. Halk. 5 m. Syvyys 0,5 m. Tässä ilmoitettu asuinpaikkavalli 1 sijaitsee mainitusta vanhasta asuinpaikkavallista n. 60 m NNE. Seuraavana muinaisjäännösten kuvaus alkaen etelästä.

1) Asuinpaikkavalli. Muoto nelikulmainen. Suunta SE-NW. Ulkomitat 26x14 m (mukana "eteinen"), tai 21x14 m (ilman "eteistä"). Keskuspainanteen muoto ja suunta sama. Mitat 13x8 m. Syvyys 0,5 m. Tasapohjainen. Vallin leveys 3-4,5 m. Korkeus 0,2-0,3 m. NW-päässä käytävämainen suorakulman muotoinen painanne, "eteinen", leveys 2 m. Syvyys 0,3 m. Asuinpaikkavallin ESE-nurkassa vallin keskellä on pyöreä kuoppa. Halk. 2 m. Syvyys 0,4 m. Jäännöstä peittää sammalet, puolukka ja mustikka.

Edellisestä noin 6 m WNW:

2) Asuinpaikkavalli. Lähes nelikulmainen. WNW-ESE. 13x10 m. Keskuspainanteen muoto ja suunta sama. Mitat 5x5 m. Syv. 0,5 m. Vallin lev. 3 m. Kork. 0,3 m. Jäännöstä peittää sammalet, puolukka ja mustikka. Jäännöksen ESE-päässä "käytävä". Leveys 1 m.

Edellisestä välittömästi WNW:

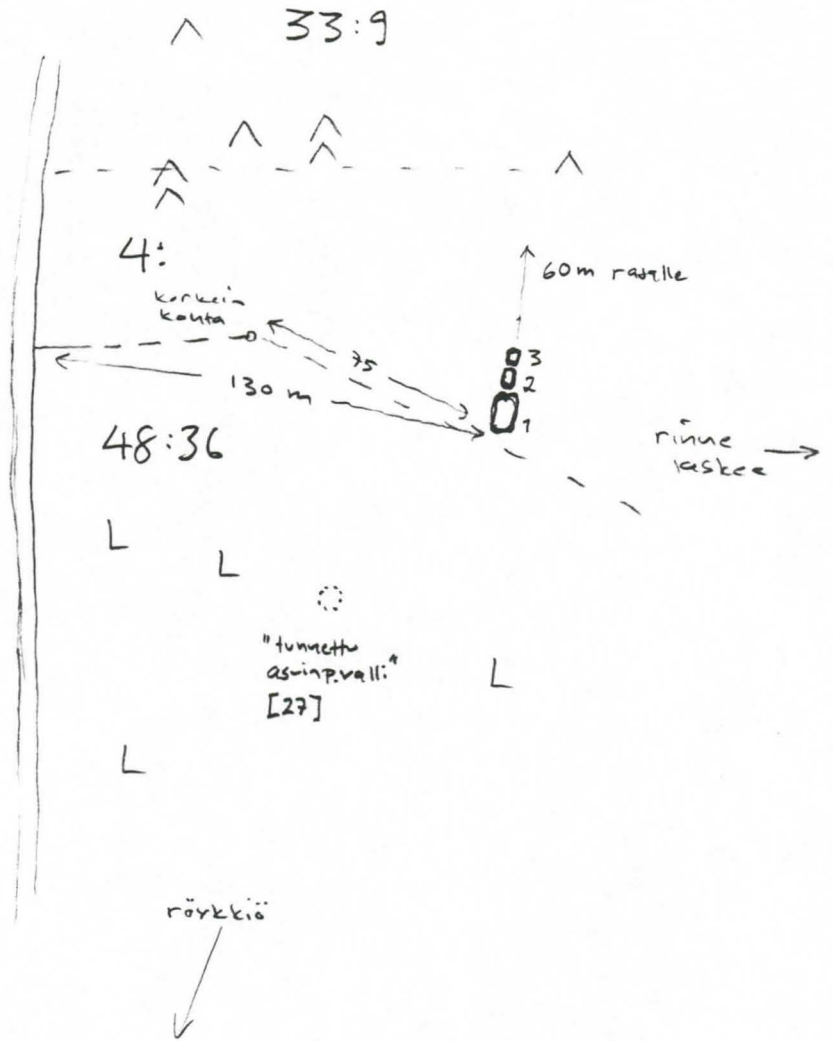
3) Asuinpaikkavalli. Nelikulmainen. WNW-ESE. 13x9 m. Keskuspainanteen muoto ja suunta sama. Mitat 5x4 m. Syv. 0,3 m. Tasapohjainen. Vallin lev. 3 m. Kork. 0,3 m. Puuttuu WNW-päästä. Jäännöksessä kasvaa puolukkaa, sammalta ja mäntyjä.

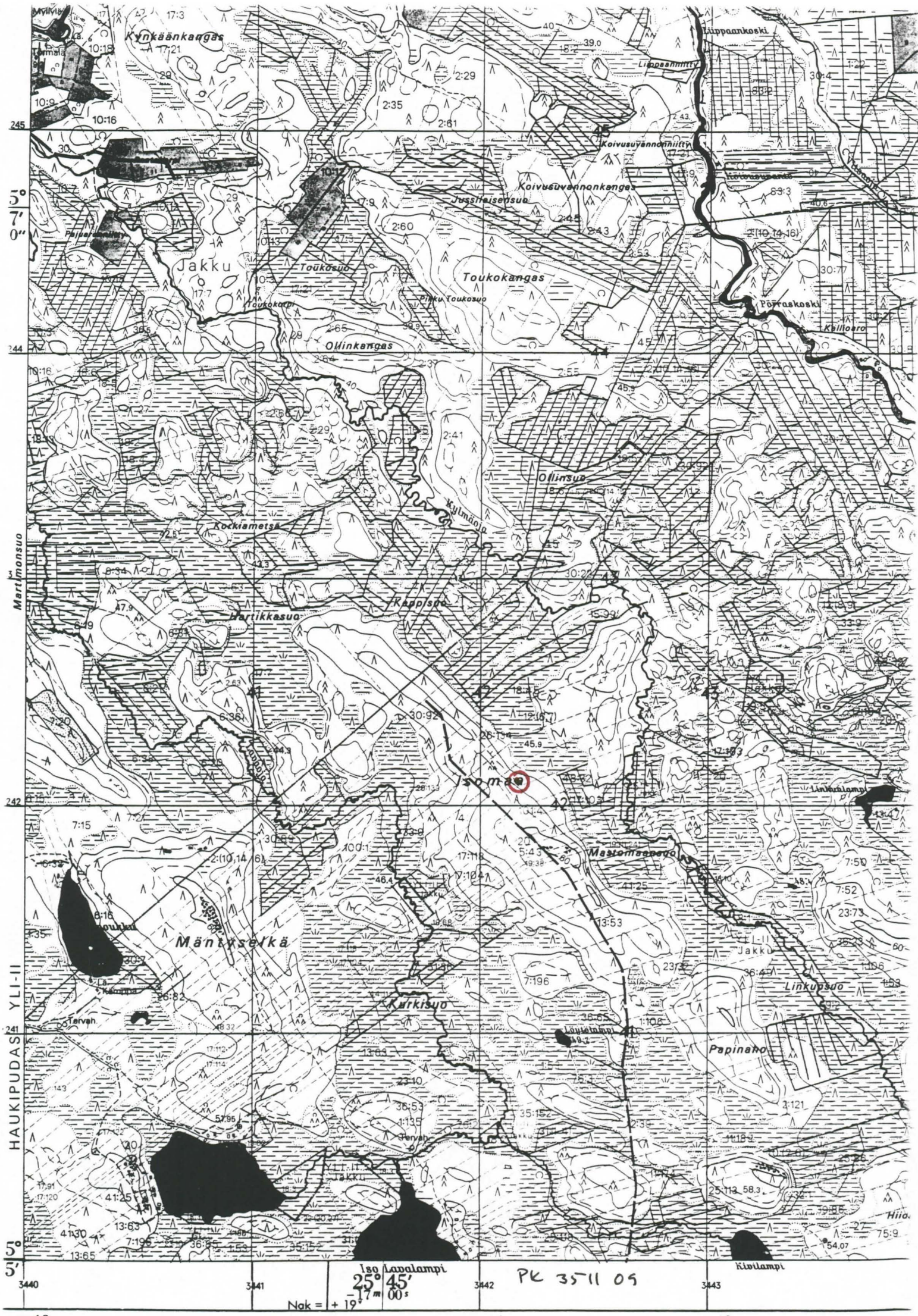
20.11.1995



Jari Okkonen

Haukipudas Isomaa
Asuinpaikkavallien sijainti





Iso lanalampi

25° 45' 00"

17 m

PK 3511 05

Nak = + 19'