

Haukipudas, Jokikylä, Kurkelansaari**Esihistoriallista tyyppiä oleva asuinpaikka ?**

Peruskartanpienennös 2533 2+3511 1
Koordinaatit x=7233 05-10
y=2568 15
z=22,5-25
Tarkastus 11.8.1992

Kurkelansaari sijaitsee Kiiminkijoen ylittävästä rautatiesillasta muutaman kilometrin verran ylävirtaan. Kohde sijaitsee saaren keskiosassa pohjoiseen kääntyvän tien länsipuolella ja jokirantaan saakka ulottuvan pellon kohdalla. Kangasselänten loivassa koilliseen ja itä-koilliseen viettävässä äestetyssä rinteessä voitiin havaita kvartsi-iskoksia ja esineitä sekä palaneita kiviä. Kvartsit näyttäisivät rajautuvan noin 50 x 50 m laajalle alueelle, ulottuen noin 10 metrin päästä tiestä lähelle selänten lakea lounaassa. Parisataa metriä pitkän kangasselänten suunta on itä-kaakosta länsiluoteeseen. Korkein kohta on kivistä moreenia, mutta alemmat osat, erityisesti kvartsien löytöpaikan alue on enimmäkseen hienompaa maalajia, lähinnä hiekkaa. Selänten luoteispäässä, noin sata metriä edellisestä länteen voitiin myös havaita muutamia kvartseja.

Asuinpaikkakuopparyhmä ?

Noin 250 m edellisestä NW ja mökeille vievästä tiestä noin 200 m W, huomattiin hakkaamattomalla metsäalueella yhteensä 12 muodoltaan pääosin pyöreää kuopannetta. Ne ovat halkaisijaltaan keskimäärin 3-4 m, ja syvyyttä niillä on noin 0,5-0,7 m. Kuopat sijaitsevat tiheässä ryhmässä SE-NW-suuntaisella matalalla harjanteella - ilmeisellä rantamuodostumalla. Metsätyyppi kohteessa on kostea kangas, valtapuuna mänty ja aluskasvillisuutena mustikka. Maaperä kuoppien kohdalla on hiekkaa. Kuoppien pohjassa voitiin näytekairan avulla havaita kiviä ja muutamissa myös ohut huuhtoutumiskerros.

Asuinpaikkakuoppa kivisessä moreenissa

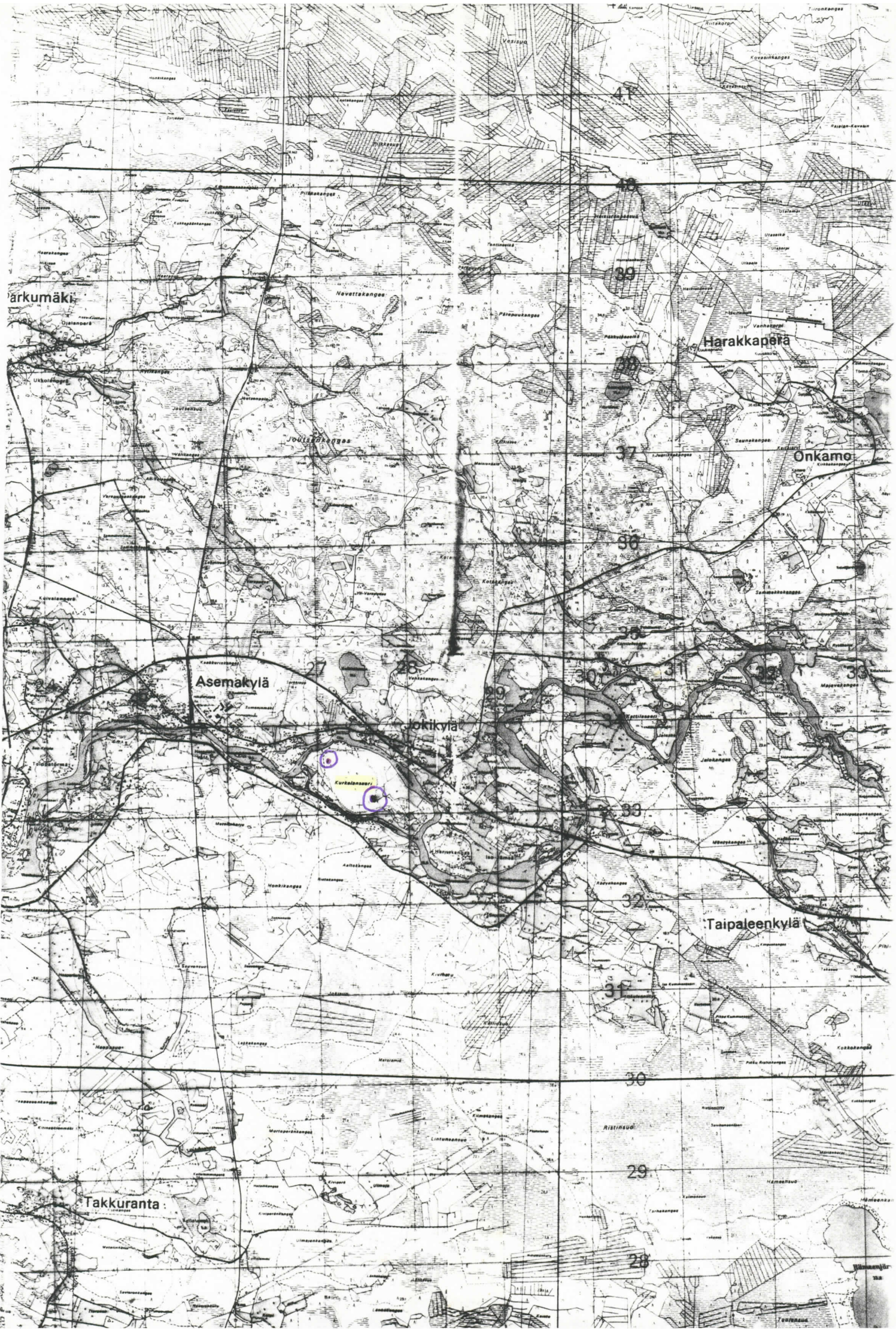
Koordinaatit x=7233 45
 y=2567 80
 z=22,5

Kurkelansaaren W-osassa pohjoiseen rantaan vievän tien itäpuolella noin 50 m päässä muinaisessa rantavallissa sijaitsee yksi halkaisijaltaan 4 m oleva asuinpaikkakuoppa. Jäännös on täysin turpeen peittämä ja siinä kasvaa muutamia isoja mäntyjä. Kuopan syvyys on 0,7 m. Pohjassa oli havaittavissa huuhtoutumiskerros ja runsaasti pieniä kiviä mineraalimaassa. Kohtalaisen vähäkivinen männikkökangas viettää loivasti länteen.

5.5.1993



Jari Okkonen



ärkumäki

Asemakylä

Jokikylä

Harakkapöytä

Önkamo

Taipaleenkylä

Takkuranta

Kurttolansuu

39

38

37

36

35

34

33

32

31

30

29

28

RIBINSUU