

Esilisk. tote III/19.11.1979

M

Haukipudas Haukipudas, Navettakangas

Tarkastus Paula Purhonen 1979

HAUKIPUDAS [6] Haukipudas kl., Navettakangas

3 kiviröykkiötä. II.

Tila

RNo 8 yhteinen

Maanomistaja

Peruskarttalehti 3511 05, koordinaatit: $x = 3780$, $y = 3856$,
 $z = n. 52,5$

Kertomukseen kuuluu kuvataulu (sivu 2), jossa on kuvat negatiiveista 50197-50200 ja 50202-50203, sekä ote peruskartan suurenoksesta 1:10 000, karttalehti 3511 05 D, uusintakartoitus 1978 (sivu 3).

Maanmittaushallituksen toimesta suoritettua uusintakartoituksen yhteydessä merkittiin peruskartoille myös maastossa näkyvissä olevien kiinteiden muinaisjäännösten sijainti. Tällöin todettiin runsaasti ennestään tuntemattomia kohteita. Haukiputaan Navettakankaan röykkiöt tarkastin 1.8.1979. Mukanani oli maanmittaustekn. J.Lämsä Oulun kartastoyksiköstä.

Navettakangas sijaitsee Haukiputaan kylässä Onkamojärvestä n. 4 km itään ja Rajakankaan jätinkirkosta (Haukipudas [1]) n. 1,1 km länteen. Navettakankaan itäosassa, koillis-lounaissauntaisen harjanteen korkeimmalla kohdalla on kolme kiviröykkiötä.

Itäisin (röykkiö 1) on halkaisijaltaan n. 8 m, siitä n. 20 m koilliseen oleva röykkiö 2 samoin. Myös kolmannen röykkiön (röykkiö 3), joka sijaitsee edellisestä n. 20 m itään, halkaisija on n. 8 m. Kaikki ovat muodoltaan pyöreähköjä, matalia ja sammalen peittämiä. Yhdessäkään ei ole selvää kuopannetta keskellä, joten kysymyksessä eivät ole varsinaiset, alueelle tyypilliset kehäröykkiöt.

Helsingissä 9.10.1979

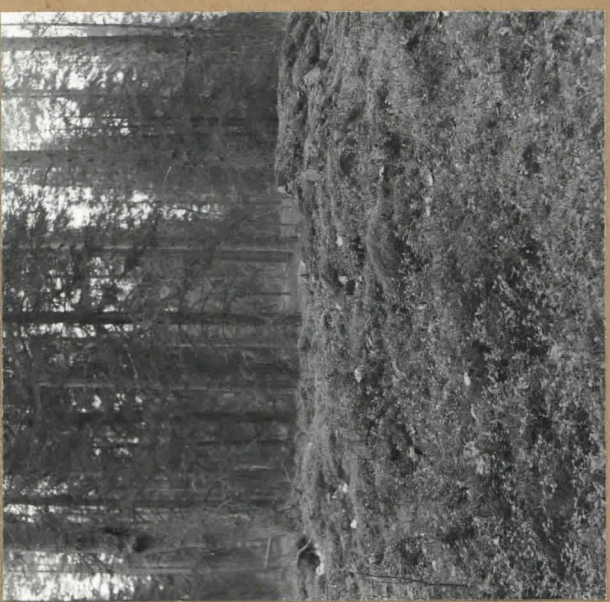

Paula Purhonen

HAUKIPUDAS 6 Navettakangas

YLÄKUVISSA VAS. RÖYKKIÖ 1 PÖHJOI-
SESTA JA OIK. SAMA IDÄSTÄ KU-
VATTUNA.

ALHAALLA VAS. RÖYKKIÖ 2 ETE-
LÄSTÄ JA OIK. RÖYKKIÖ 3 ETE-
LÄSTÄ KUVATTUNA.

50198



50197



50203



50202

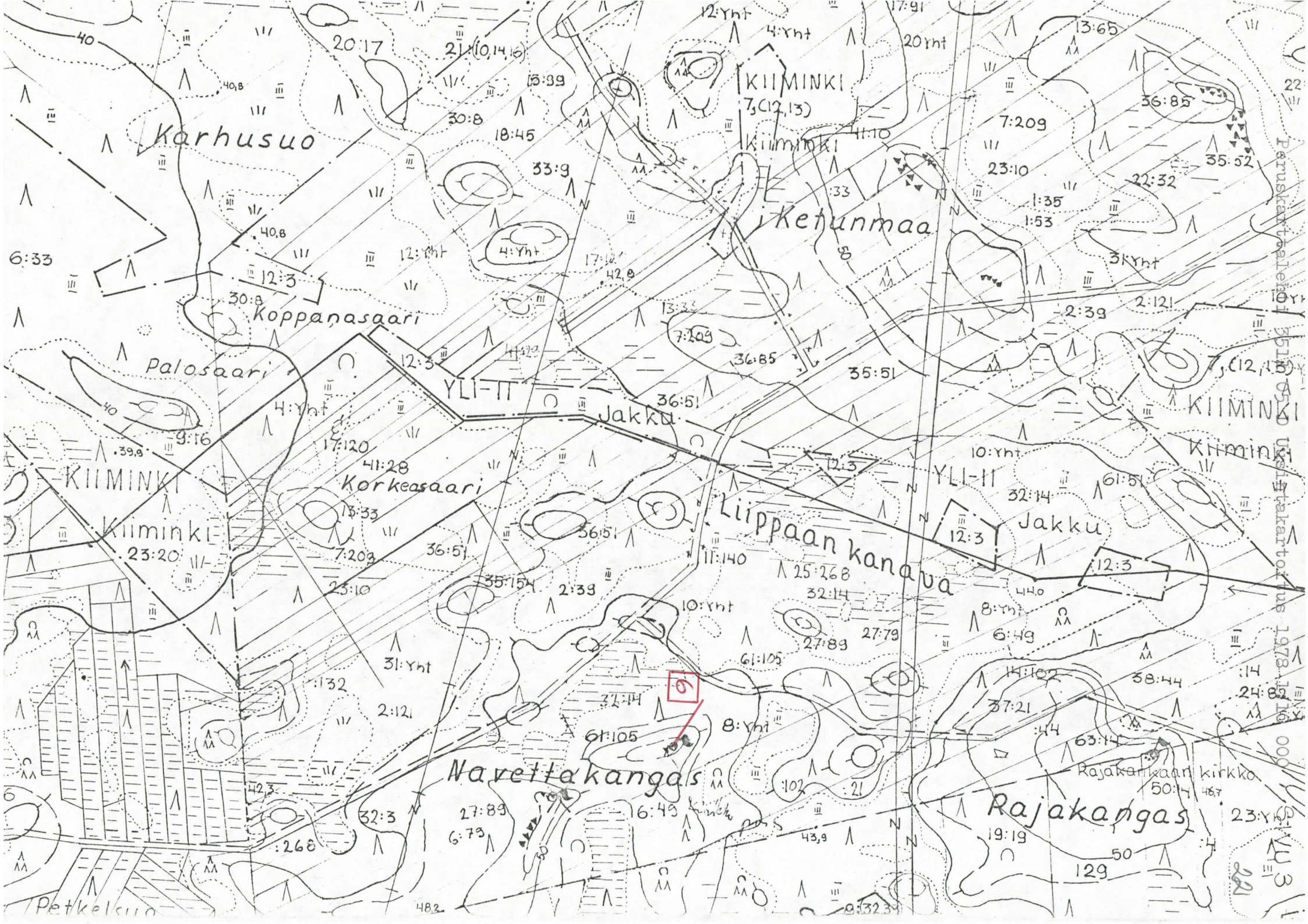


50200



50199





Peruskarttaalehti
5512
5512
Uusi-Akatorttus
1978
1978
000
5143
22