

Esitelmä. ts to 31/6.4.1979

M

HAUKIPUDAS Rajakangas

Jätinkirkon tarkastus
Paula Purhonen 1977

12
HAUKIPUDAS [1] Kello, Rajakangas

Jätinkirkko. I.

Tila

Rno

Maanomistaja

Peruskarttalehti 3511 05 (Liipas, painettu 1957), koordinaatit
 $x = 3738$, $y = 3964$, $z = n. 55$

Kertomukseen liittyy kaksi kuvataulua (sivut 2-3), joissa on
kuvat negatiiveista 48059-71, ote peruskarttalehdestä 3511 05 (si-
vu 4) sekä ote metsätien rakentamissuunnitelmasta (sivu 5).

Keväällä 1977 ilmoitettiin Pohjois-Pohjanmaan Museosta, että
Haukiputaan Rajakankaan jätinkirkon lähelle aiotaan rakentaa
metsätie, joka mahdollisesti tulisi koskemaan jätinkirkkoa. Met-
sätie rakennettaisiin Keskusmetsälautakunta Tapion Oulun metsän-
parannuspiirin toimesta. Kävin paikalla 12.8.1977 maanmittaustekn.
Åhmanin kanssa tarkastamassa maastossa suunnitellun tielinjan.

Haukiputaan Rajakankaan jätinkirkko sijaitsee n. 18 km pohjois-
koilliseen Haukiputaan kirkolta ja n. 5 km itään Onkamonjärvestä.
Rajakangas on n. 15 m sitä ympäröivää suomaastoa korkeammalla.
Kankaan korkeimmalla kohdalla sen itäpäässä, jossa maasto nousee
hyvin jyrkästi, sijaitsee suorakaiteenmuotoinen, koillis-lounais-
suuntainen jätinkirkko. Sen seinämät ovat kivistä ladotut, mutta
osittain hajonneet niin, ettei esim. mahdollisten oviaukkojen
paikkoja voi määritellä. Metsätie tulee suunnitelman mukaan kul-
kemaan jätinkirkon koillispuolelta n. 50 m:n päästä. Koska maasto
kuitenkin tällä kohdin nousee erittäin jyrkästi ja jätinkirkko
on huomattavasti korkeammalla tiealuetta, ei suunnitelman toteutta-
minen näin ollen tule koskemaan jätinkirkkoa.

Helsingissä 28.3.1979


Paula Purhonen

HAUKIPUDAS 1 Rajakangas

48059



48060

PUUT KAADETTU RAJAKANKAAN JÄTINKIRKON ITÄPUOLELLE RAKENNETTAVAN METSÄAUTOTIEN KOHDALTA. KUVISSA VASEMMALLA JÄTINKIRKOLLE NOUSEVAA RINNETÄ



48069

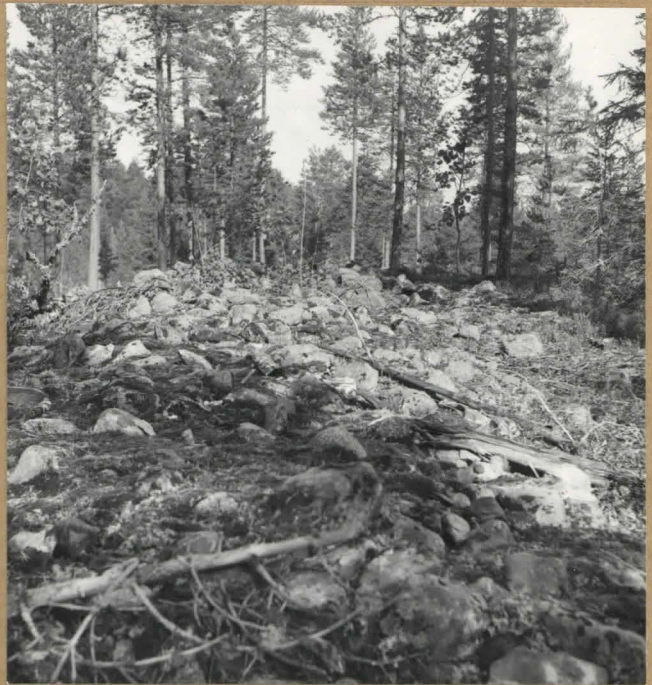
48070

48071

NÄKYMÄ JÄTINKIRKOLTA ALAS METSÄAUTOTIETÄ VARTEN RAIVATULLE TIELINJALLE

HAUKIPUDAS [1] Rajakangas

48065

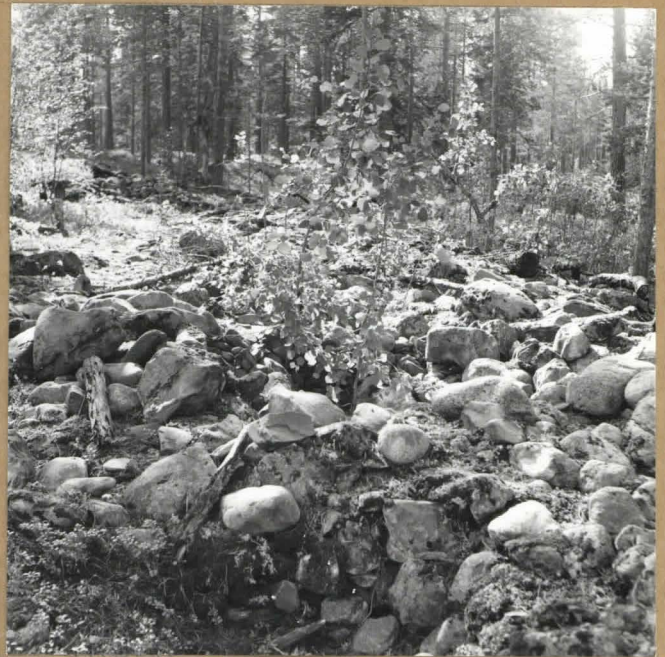


48066

VASEMMALLA JÄTINKIRKON SISÄOSAA, OIKEALLA JÄTINKIRKON LÖUNAIKULMA.



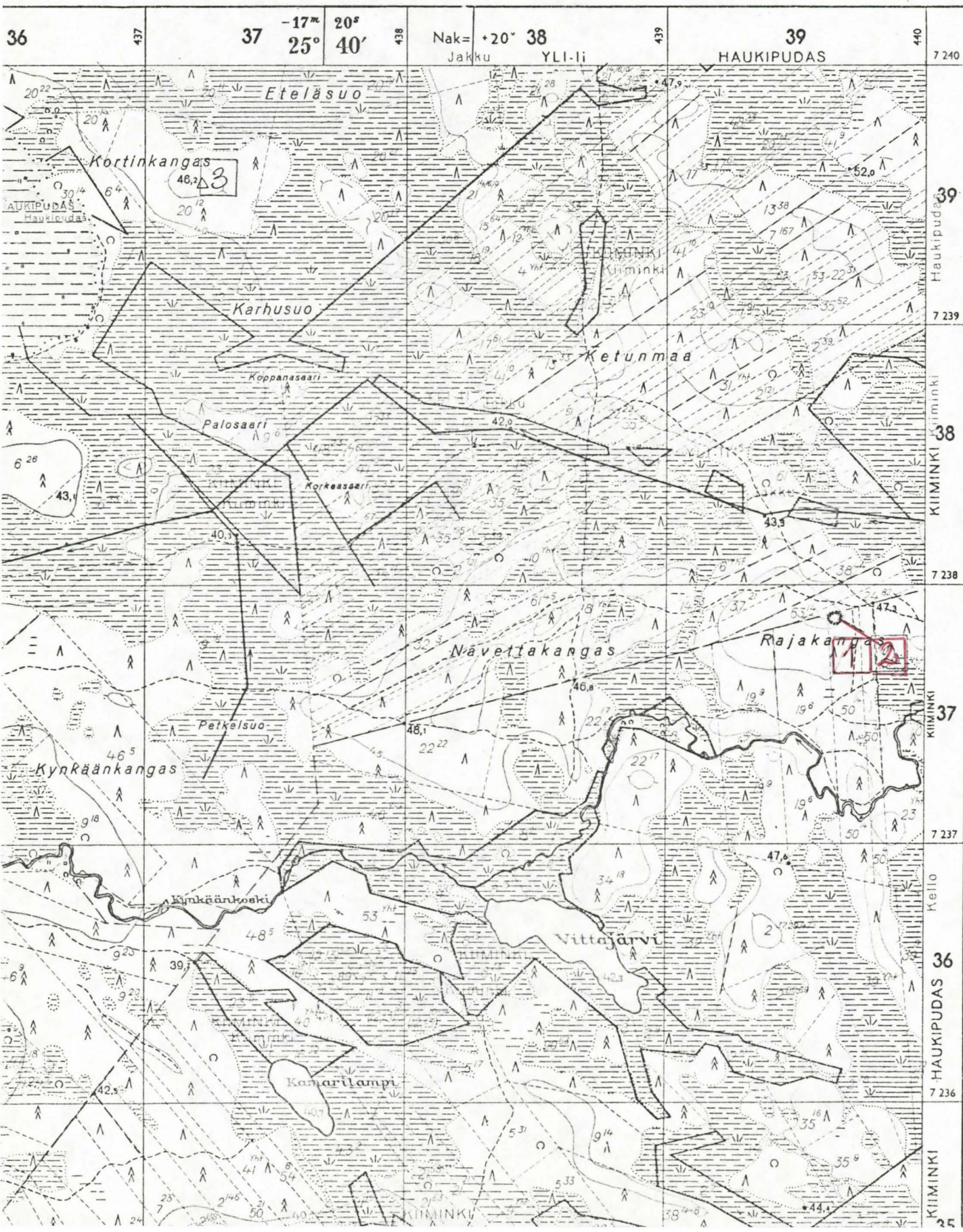
48067

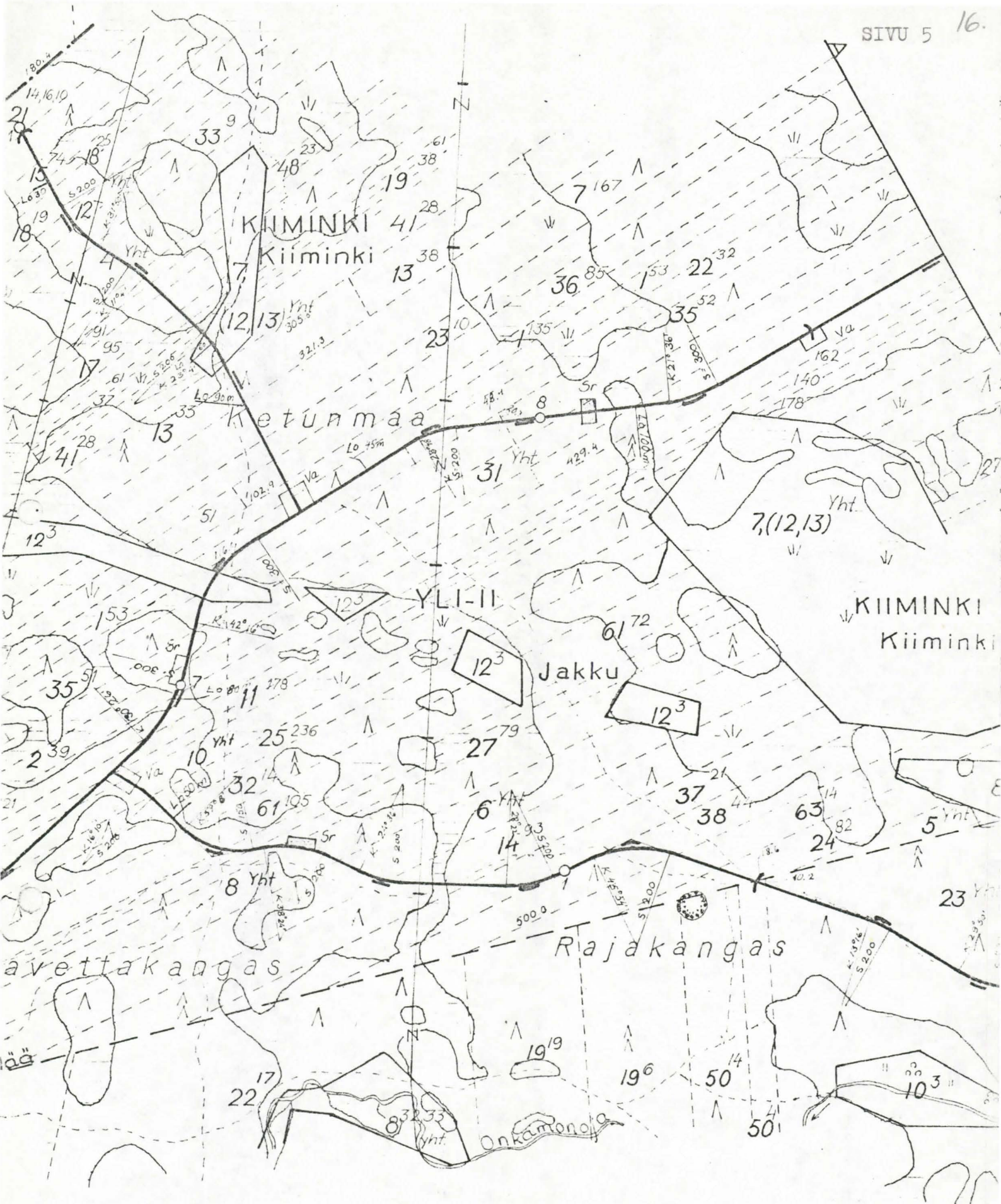


48068

VASEMMALLA JÄTINKIRKON SEINÄMÄÄ, OIKEALLA KAIVELTUA PÖHJOISEINÄMÄÄ.

Peruskartta 1:20 000





Ote Onkamon metsätien rakentamissuunnitelmasta Haukiputaan kunnassa
 Keskusmetsälautakunta Tapio
 mk 1:10 000