

ARKEOLOGISEN KOHTEEN TARKASTUS

--	--	--

Tunnistetiedot

Kunta: Honkajoki Mj-rekisterinumero: 99010002
 Alue: _____ Luokka: _____
 Nimi: Hietala-Hietaranta Ajoitus: kivikausi
 Kohteen laji: asuinpaikka Lukumäärä: _____
 Kohteesta muita kortteja _____ kpl (ks. täyttöohjeet)
 Tarkastaja: Päivi Kankkunen Tarkastusaika: 11.7.2008

Sijaintitiedot

Peruskartta 1233 09 LAUHALA Pinta-ala _____
 p = 6892647 y = 3251965 z = 108 m mpy
 Suunta ja etäisyys kirkosta tms. Honkajoen kirkosta 8 km pohjoisluoteeseen

Hoito ja kunto (ks. täyttöohjeet)

A B C D E F G

Tila ja omistaja (ks. täyttöohjeet)

Kylä/kaupunginosa: _____
 Tila/Rno/Nimi 99-407-9-19 Hietaranta
 tai Kortteli/tontti/palsta _____
 Omistaja: Hannu Malmivaara Puhelin: _____
 Osoite: Porhontie 4 Postitmp: 38950 Honkajoki
 Kiinteistötunnus

99	407	9	19
----	-----	---	----

 vuokrattu, ks huomautukset

Lisää kiinteistöjä 1 kpl

Aiemmat tiedot, 1949 kaivaus Ville Luho, 1983 inventointi Jouko Rätty,
2002 kaivaus Päivi Kankkunen

Aiemmat löydöt: KM 32600, KM 33137

Tarkastuslöydöt: aurasvaoissa kvartsi-iskoksia, palanutta luuta, ei otettu talteen

TARKASTUSKERTOMUS

Liitteet:

kartat	Karttaote, 1:10 000
muut liitteet:	kuvasivu
digikuvat:	DG644:1-3

Tarkastuksen aihe: koekaivausryhmä 1 oli tutustumassa koekaivauskohteeseen Honkajoen Hietalan-Hietarannan soranottoalueella. Allekirjoittanut huomasi tehdyn metsäauraksen ohiajaessaan.

Kohteen kuvaus:

Hietala-Hietarannan asuinpaikalla, Hietarannan talon piha-alueella, on kaivettu koekaivausryhmä 1:n toimesta vuonna 2002 allekirjoittaneen johdolla. Tutkimukset keskittyivät tuolloin rakennettavalle alueelle eikä koekaivausta tehty pienen hiekkatien eteläpuolella. Asuinpaikkalöytöjä on löydetty kuitenkin vain vajaan 20 m:n päässä pienestä peltotiestä.

Jäljistä päätellen peltotien eteläpuolella ollut metsikkö on vast'ikään kaadettu ja metsäpohja aurattu (kuvat). Aorausvaoissa oli havaittavissa kivikautisia asuinpaikkalöytöjä: kvartsia ja palanutta luuta. Myös alueen keskivaiheilla olleen tervahaudan reunat on aurattu. Muinaisjäännös on vaurioitunut. Metsänhoitoyhdistys ei ole ollut yhteydessä Museovirastoon. Honkajoen Hietala-Hietarannan asuinpaikka on ollut sekä kunnallisessa että paikallisessa tiedossa jo 1940-luvulta lähtien.

Ympäristö ja maasto: (vesistö, vesistöködi, rakennukset, tiet, sorakuopat jne)
Asuinpaikka sijaitsee Karvianjoen länsipuolella, loivasti laskevassa maastossa.
Honkajoelle ja Kankaanpään viedä tie on heti kohta Hietarannan talon takana.
Nyt aurattu peltoalue rajautuu tähän tiehen.

Laajuuden arviointiperuste: löydöt, tutkimushistoria ja topografia

Luokitusehdotus perusteluineen. 2, edelleen tutkittavaa

Ehdotus suoja-alueeksi:

Havaintomahdollisuudet: hyvät

Opas:

Rauhoitustoimenpiteet maastossa

Tiedossa olevat maankäyttösuunnitelmat, kiireellisyys: Allekirjoittanut
on puhelimitse ilmoittanut havainnosta tutkimus- ja suojeluyksikön intendentille
11.7.2008

Lähilöytöjä: Hietala-Hietarannan asuinpaikka on laaja-alainen

Selostus jätetty

19.3.2009

Aika

Helsinki

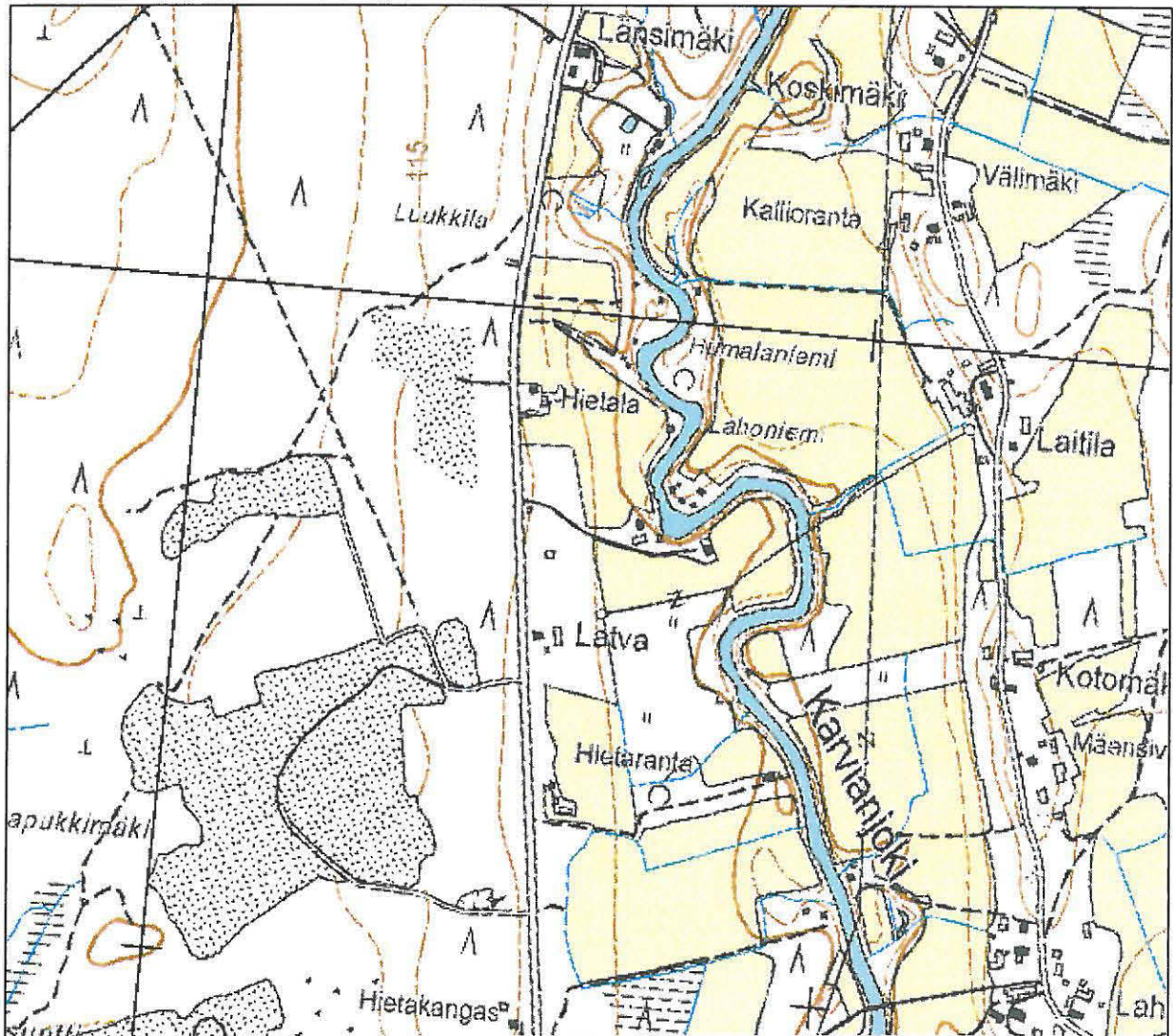
Paikka



Päivi Kankkunen

Honkajoki Hietala-Hietaranta

Kartaotteeseen merkitty aurasalue



MK: 1:10 000

Taustakartan copyright Maanmittauslaitos 2008.
Aineiston kopiointi ilman Maanmittauslaitoksen lupaa on kielletty.

Rakennusperintörekisteri

- Rakennukset (pisteet)
- Rakennuskohteet (alueet)

Vedenalaislöytöjen rekisteri

- Muinaisjäännökset
- Muut vedenalaiskohteet

Muinaisjäännosrekisteri

- Muinaisjäännökset (pisteet)
- Alakohteet
- Irtolöytö
- Luonnonmuodostuma
- Mahdollinen muinaisjäännos
- Kiinteät muinaisjäännökset (alueet)

Muinaisjäännostien hoitorekisteri

- Mj-hoitorekisteri kohteet

RKY1993

- RKY1993 (pisteet)
- RKY1993 (viivat)
- RKY1993 (alueet)

RKY2000

- RKY2000 (pisteet)
- RKY2000 (viivat)
- RKY2000 (alueet)

Maailman perintökohteet

- Mp-kohteet (pisteet)
- Mp-kohteet (alueet)

Kuntarajat

- Kuntarajat

Honkajoki Hietala-Hietaranta

Päivi Kankkunen 2008



DG644:1 Hietarannan talo taustalla, edessä kaadettu ja aurattu metsikkö, jossa muinaisjäännösalue, kuvattu etelästä



DG644:2 Vasennalla peltotie, aurattua muinaisjäännösalue, kuvattu lännestä



DG644:3 Aurattua muinaisjäännösalue, keskellä tervahauta, kuvattu luoteesta