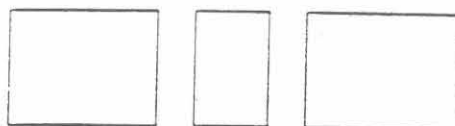


ARKEOLOGISEN KOHTEEN TARKASTUS



Tunnistetiedot

28

Kunta: Honkajoki Inventointinumero: _____

Alue: _____ Luokka: I ?

Nimi: Tervatie (osa tiestä) Ajoitus: historiallinen

Kohteen laji: _____ Lukumäärä: _____

Kohteesta muita kortteja _____ kpl (ks. täyttöohjeet)

Tarkastaja: Jaakko Masonen, Jaakko Heinonen Tarkastusaika: 6 / 10 1990
Tuula Heikkurinen-Montell

Sijaintitiedot

Peruskartta: 1233 05 RYNKÄINEN (1986) Pinta-ala _____

x= 6874 76 y= 1559 86 (tarkastuksen alkupää)

Suunta ja etäisyys kirkosta tms. 6875 30 (Pankakeiffaan kohta)
1558 95 (tarkastuksen loppupää)

Hoito ja kunto (ks. täyttöohjeet)

A B C D E F G

Tila ja omistaja (ks. täyttöohjeet)

Kylä/kaupunginosa: Alahonkajoki, Honko, Paasto

Tila/Rno/nimi: RN:ot 2:14, 9:78, 9:124, 9:72, 9:146, 9:122, 9:78, 9:26, 9:117, 9:119

tai Kortteli/tontti/palsta: 11:1, 2:67, 2:64

Omistaja: _____ Puhelin: _____

Osoite: _____ Postitmp: _____

Kiinteistötunnus: Vuokrattu, ks. huomautukset

Lisää kiinteistöjä 12 kpl

Aiemmat tiedot:

Jouko Rätty: Honkajoen invent.kert. 1983-84, Honkajoki 28

Aiemmat löydöt:

Tarkastuslöydöt:

TARKASTUSKERTOMUS

Liitteet:

kartat peruskarttakopio 1:20 000

muut liitteet kuvataulu

negatiivit 80309-11

diat _____

Tarkastuksen aihe:

Tervatien läheisyydessä on jatkuvasti soraottoa.

Kohteen kuvaus:

Tervatie on noin 1,5 m:ä leveä polkumainen ura soiden ympäröimällä kankaalla. Tarkastuksessa kuljettiin se osa Tervatiestä, joka alkaa Rynkäisistä Honkajoen kirkolle johtavalta tieltä, Kankaanrannan talon itäpuolelta ja joka päättyy Pesämäenkylästä Honkajoen kirkolle johtavan tien varteen, Mätäskeitaan koillispuolelle.

Matkaa kertyi noin 4 km ja se kuljettiin jalan.

Tietä ei ole mitenkään rakennettu, vaan se on vähitellen muotoutunut. Mitään selkeitä syviä kärryuria ei tiessä voi havaita, vaan laakeat, viimeksi traktorin aiheuttamat painaumat.

Jaakko Masosen mielestä tieltä puuttuivat vanhaa tietä osoittavat pengerrykset ja kulku-urat. Lisäksi hän ihmetteli, minkä paikkojen välillä ^{suurempaa} tietä tällä seudulla olisi tarvittu. Pohjois-Satakunta ei ole ollut mikään merkittävä tervantuottoalue,

Soranottoa ei Tervatien välittömässä läheisyydessä ollut havaittavissa. Pahkakeitaan eteläpuoleisella alueella oli Tervatietä ympäristöineen jonkin verran työnnetty kasaan pusku-traktorilla.

Ympäristö ja maasto: (vesistö, vesistököödi, rakennukset, tiet, sorakuopat jne)

Tervatie kulkee kapealla kankaalla, jota ympäröivät itäpuolella Ketistönkeidas, Pahkakeidas ja Mätäskeidas ja länsipuolella Huidankeidas. Jouko Rätty on löytänyt joitakin muinaisjäännöksiä Tervatien varrelta. Ks. Rädyn invent.kert. kohteet 29-31, 33-34

Laajuuden arviointiperuste:

Luokitusehdotus perusteluineen:

Tietä on suojeltu historiallisen ajan kiinteänä muinaisjäännöksenä.

Ehdotus suoja-alueeksi: Soralupalausuntojen yhteudessa on esitetty 40 m:n suojavyöhykettä (esim. museoviraston kirje Honkajoen kunnalle 24.3.1988/2179

Havaintomahdollisuudet: hyvät

Opas: Hanna Lepola

Rauhoitustoimenpiteet maastossa:

Tiedossa olevat maankäyttösuunnitelmat, kiireellisyys:

Lähilöytöjä:

Selostus jätetty

31/ 12 19 90 Helsingissä
Aika Paikka

Taru Heikkurinen-Miettinen
Allekirjoitus

Jatkotoimenpiteitä:

Huomautuksia (esim perimätieto) ja lisäyksiä:

Jaakko Masosen mielestä kysymyksessä ei ole esihistoriallinen tai edes keskiaikainen tie rakenteensa eikä sijaintinsa puolesta. Tietä ei myöskään mainita missään varhaisissa lähteissä.

Täyttöohjeita:

Tunnistetiedot

Mikäli kohteen alueella on useampia muinaisjäännöslajeja (esim. asuinpaikka ja röykkiöitä), täytä samalla nimellä ja inventointinumerolla useampi kortti

Hoito ja kunto

A. Kunto: 1=koskematon, 2= tutkittu osittain, 3= tutkittu kokonaan, 4=tuhoutunut osittain, 5= tuhoutunut kokonaan, 6=tutkittu ja tuhoutunut osittain, 7=tutkittu ja tuhoutunut kokonaan

B. Alkuperäisyys: 1=täysin alkuperäinen, 2=entisoity osittain, 3=entisoity kokonaan, 4=siirretty alkuperäiseltä paikaltaan

C. Hoitotarve: 1=vaatii entistämistä, 2=vaatii kunnostamista, 3=vaatii puhdistamista tai esiin kaivamista, 4=vaatii tuki- tai suojarakenteita, 5=vaatii tutkimuksia tuhoutumisen estämiseksi, 6=vaatii jatkuvaa hoitoa, 7=ei vaadi hoitotoimenpiteitä

D: Hoitotilanne: 1=peruskunnostettu, 2= tuettu rakentein, 3=pidetään puhtaana

E: Rajaustarkkuus: 1=rajattu arvion pohjalta, 2= rajattu osittaisella koekaivauksella, 3= rajattu kokonaan epävarmasti koekaivauksin, 4= rajattu kokonaan luotettavin koekaivauksin, 5=rajattu näkyvien rakenteiden perusteella

F: Vahvistustapa: 1=rajattu vain muinaisjäännös, 2=rajattu vain suoja-alue, 3=rajattu sekä muinaisjäännös että suoja-alue

G: Maastomerkitä: 1=kuparitaulu, 2=kertova taulu, 3=paalurajaus ilman taulua, 4=paalurajaus ja taulu, 5= aitaus ja taulu, 6=rakennus ympärillä ja taulu

Tila ja omistaja

Mikäli kohde on useamman tilan tai kylän alueella, TÄYTÄ LISÄKORTTI

Tila ja omistaja (ks. täyttöohjeet)

Kylä/kaupunginosa: _____ Honko

Tila/Rno/nimi: _____ 11:1

tai Kortteli/tontti/palsta: _____

Omistaja: _____ Puhelin: _____

Osoite: _____ Postitmp: _____

Kiinteistötunnus: Vuokrattu, ks. huomautukset

Tila ja omistaja (ks. täyttöohjeet)

Kylä/kaupunginosa: _____ Paasto

Tila/Rno/nimi: _____ 2:67

tai Kortteli/tontti/palsta: _____

Omistaja: _____ Puhelin: _____

Osoite: _____ Postitmp: _____

Kiinteistötunnus: Vuokrattu, ks. huomautukset

Tila ja omistaja (ks. täyttöohjeet)

Kylä/kaupunginosa: _____ Paasto

Tila/Rno/nimi: _____ 2:64

tai Kortteli/tontti/palsta: _____

Omistaja: _____ Puhelin: _____

Osoite: _____ Postitmp: _____

Kiinteistötunnus: Vuokrattu, ks. huomautukset

Tila ja omistaja (ks. täyttöohjeet)

Kylä/kaupunginosa: _____

Tila/Rno/nimi: _____

tai Kortteli/tontti/palsta: _____

Omistaja: _____ Puhelin: _____

Osoite: _____ Postitmp: _____

Kiinteistötunnus: Vuokrattu, ks. huomautukset

Tila ja omistaja (ks. täyttöohjeet)

Kylä/kaupunginosa: Honko

Tila/Rno/nimi: 9:78

tai Kortteli/tontti/palsta: _____

Omistaja: _____ Puhelin: _____

Osoite: _____ Postitmp: _____

Kiinteistötunnus: Vuokrattu, ks. huomautukset

Tila ja omistaja (ks. täyttöohjeet)

Kylä/kaupunginosa: Honko

Tila/Rno/nimi: 9:124

tai Kortteli/tontti/palsta: _____

Omistaja: _____ Puhelin: _____

Osoite: _____ Postitmp: _____

Kiinteistötunnus: Vuokrattu, ks. huomautukset

Tila ja omistaja (ks. täyttöohjeet)

Kylä/kaupunginosa: Honko

Tila/Rno/nimi: 9:72

tai Kortteli/tontti/palsta: _____

Omistaja: _____ Puhelin: _____

Osoite: _____ Postitmp: _____

Kiinteistötunnus: Vuokrattu, ks. huomautukset

Tila ja omistaja (ks. täyttöohjeet)

Kylä/kaupunginosa: Honko

Tila/Rno/nimi: 9:146

tai Kortteli/tontti/palsta: _____

Omistaja: _____ Puhelin: _____

Osoite: _____ Postitmp: _____

Kiinteistötunnus: Vuokrattu, ks. huomautukset

Tila ja omistaja (ks. täyttöohjeet)

Kylä/kaupunginosa: _____ Honko

Tila/Rno/nimi: _____ 9:122

tai Kortteli/tontti/palsta: _____

Omistaja: _____ Puhelin: _____

Osoite: _____ Postitmp: _____

Kiinteistötunnus: Vuokrattu, ks. huomautukset**Tila ja omistaja** (ks. täyttöohjeet)

Kylä/kaupunginosa: _____ Alahonkajoki

Tila/Rno/nimi: _____ 9:26

tai Kortteli/tontti/palsta: _____

Omistaja: _____ Puhelin: _____

Osoite: _____ Postitmp: _____

Kiinteistötunnus: Vuokrattu, ks. huomautukset**Tila ja omistaja** (ks. täyttöohjeet)

Kylä/kaupunginosa: _____ Honko

Tila/Rno/nimi: _____ 9:117

tai Kortteli/tontti/palsta: _____

Omistaja: _____ Puhelin: _____

Osoite: _____ Postitmp: _____

Kiinteistötunnus: Vuokrattu, ks. huomautukset**Tila ja omistaja** (ks. täyttöohjeet)

Kylä/kaupunginosa: _____ Honko

Tila/Rno/nimi: _____ 9:119

tai Kortteli/tontti/palsta: _____

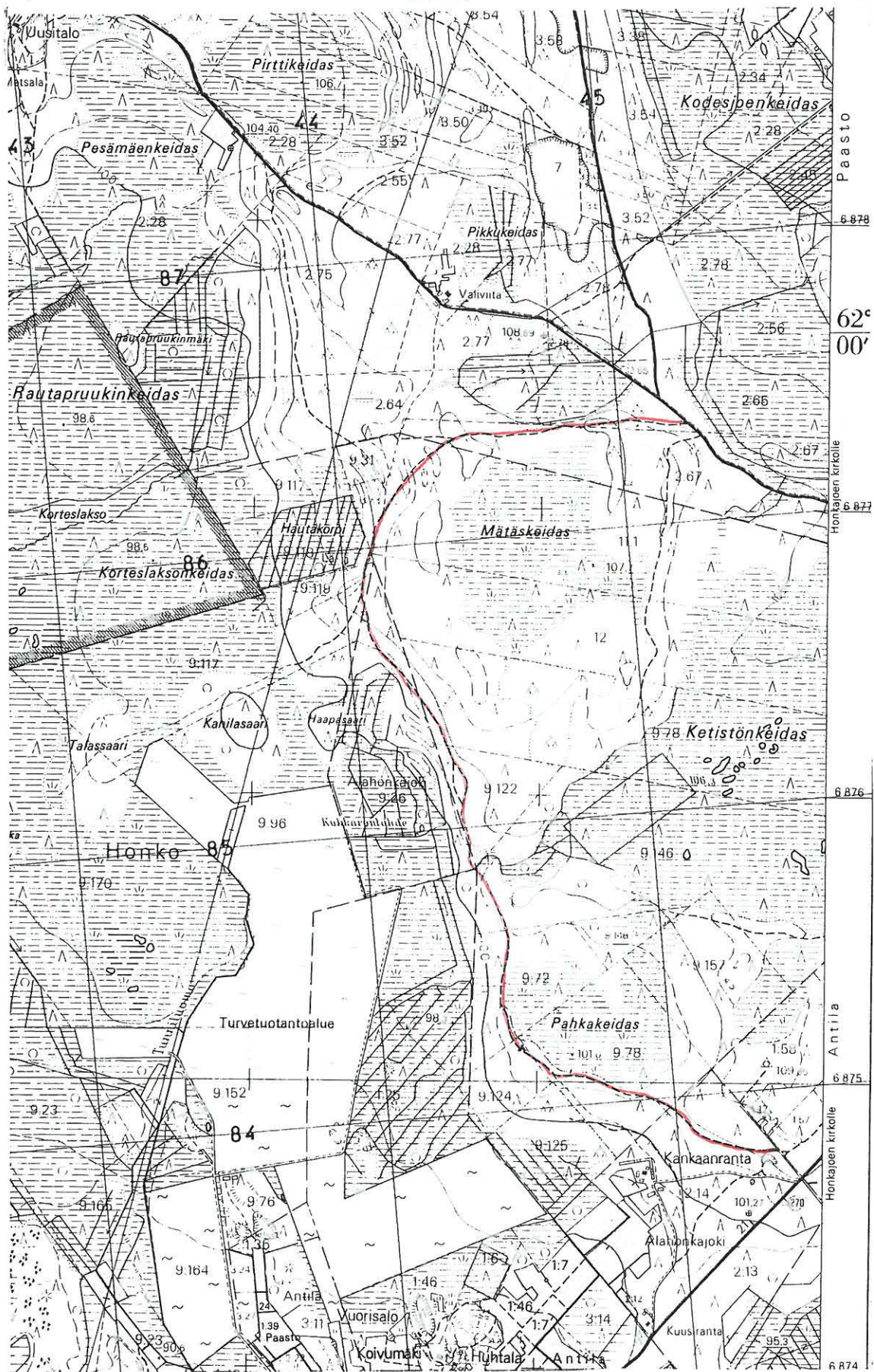
Omistaja: _____ Puhelin: _____

Osoite: _____ Postitmp: _____

Kiinteistötunnus: Vuokrattu, ks. huomautukset


HONKAJOKI TERVATIE

ote peruskartasta 1233 05 RYNKÄINEN(1986)



1558

1559

 = ns. Tervatie

HONKAJOKI TERVATIE



neg. 80309 Tervatieta" Pankkeitaam
eteläpuolelta. Keitaan etelä"-
reuna näkyy takasivulla.
SE.



neg. 80310 Tervatieta" Pankkeitaam
lähdalla. Keidasta näkyy
oikealla. S.



neg. 80311 Tervatiella" 6.10.1989
vasemmalta Jaakko Mäsonen,
Hanna Lepola ja Jaakko Heisonen