

ARKEOLOGISEN KOHTEEN  
TARKASTUS

--	--	--

## Tunnistetiedot

Kunta: Helsinki Inventointinumero: \_\_\_\_\_  
 Alue: Jollas Luokka: II/III  
 Nimi: Hepokallio Ajoitus: \_\_\_\_\_  
 Kohteen laji: kiveyksiä/pirunpeltoa Lukumäärä: \_\_\_\_\_  
 Kohteesta muita kortteja \_\_\_\_\_ kpl (ks. täyttöohjeet)  
 Tarkastaja: Kaarlo Katiskoski 21.6. 2000

## Sijaintitiedot

Peruskartta 2034 09 VUOSAARI Pinta-ala \_\_\_\_\_  
 x = 6673 65 y = 2560 17 z = 20  
 Suunta ja etäisyys kirkosta tms. n. 60-80 m Helsingin liikennelaitoksen Jollaksen  
 bussin (n:o 85) päätepysäkistä kaakkoon

## Hoito ja kunto (ks. täyttöohjeet)

A  B  C  D  E  F  G

## Tila ja omistaja (ks. täyttöohjeet)

Kylä/kaupunginosa: Jollas  
 Tila/Rno/Nimi \_\_\_\_\_  
 tai Kortteli/tontti/palsta \_\_\_\_\_  
 Omistaja: \_\_\_\_\_ Puhelin: \_\_\_\_\_  
 Osoite: \_\_\_\_\_ Postitmp: \_\_\_\_\_

Kiinteistötunnus

--	--	--	--

vuokrattu, ks huomautukset

Lisää kiinteistöjä kpl

**Aiemmat tiedot:** Pekka Voutilaisen (os. Limingantie 40 A. 00550 HKI, puh. 797670 v. 1996-7) sekä Jarno Suomalaisen (puh. 0500-513640 ja 6986019) ilmoitus Jollaksen Hepokallion-Puuskarinteiden kaliolla olevista röykkiöistä

**Aiemmat löydöt:** -**Tarkastuslöydöt:** -

## TARKASTUSKERTOMUS

### Liitteet:

kartat ote peruskartasta 2034 09 VUOSAARI, karttaluonnos paikalta (ei mittakaavassa)

muut liitteet:

negatiivit: 117252-254

diat: 44340-341

**Tarkastuksen aihe:** Pekka Voutilaisen (os. Limingantie 40 A. 00550 HKI, puh. 797670 v. 1996-7) ilmoitus n. v. 1996-97 sekä Jarmo Suomalaisen (puh. 0500-513640 ja 6986019) myöhempi ilmoitus Jollaksen Hepokallion-Puuskarintein kaliolla olevista röykkiöistä.

### Kohteen kuvaus:

Tarkastuksessa 21.6. 2000 havaittiin kallion laella tasaisen avokallion äärellä kiveystä/kivikkoa, jota on osittain ilmeisesti levitelty myöhään, mutta voi olla alun perin pari koottujakin kiveystä/matalaa röykkiötä (karttaluonnos kohta a). Alueella on kuitenkin pääasiassa selvästi luontaisia kivikoita, pirunpeltoja, koostuen myös hyvin suurista kivistä, joita havaittiin myös kaiveskellun, mm. pari kuoppaa kaivetun. Ilman tutkimuksia ei mielestäni ehdottomasti pysty sulkemaan pois mahdollisuutta, että pari ensin mainittua kiveystä olisi mahdollisia laonneita muinaisjäännöksiä eivätkä pelkästään luontaisia kivikoita. Selvästi luontaiset kivikot ovat kallioiden välialueille kasautuneita. Edelleen n. 130-150 m koilliseen pohjoispuolella olevien kerrostalojen pohjois-/koillispuolella olevan kallion kaakkoisreunassa on myös laajaa kivikkoa, jota niin ikään on pidettävä selvästi luontaisena.

<p><b>Ympäristö ja maasto:</b> (vesistö, vesistököödi, rakennukset, tiet, sorakuopat jne)  Paikka sijaitsee runsaan 20 m mpy. paikalla, josta nykyään merinäköala on estynyt puuston ja rakennusten takia. Pohjoisempina olevien kivikoiden koillispuolen kallioilta avara merinäköala itään sisäsaaristoon ja rannikkoreitille.</p>
<p><b>Laajuuden arviointiperuste:</b></p>
<p><b>Luokitusehdotus perusteluineen:</b> kahden kiveyksen osalta mahdoll. II, muuten joka tapauksessa luontaisia (III)</p>
<p><b>Ehdotus suoja-alueeksi:</b></p>
<p><b>Havaintomahdollisuudet:</b></p>
<p><b>Opas:</b></p>
<p><b>Rauhoitustoimenpiteet maastossa:</b></p>
<p><b>Tiedossa olevat maankäyttösuunnitelmat, kiireellisyys:</b></p>
<p><b>Lähilöytöjä:</b></p>

\*\*\*\*\*

Selostus jätetty

2.11.2000

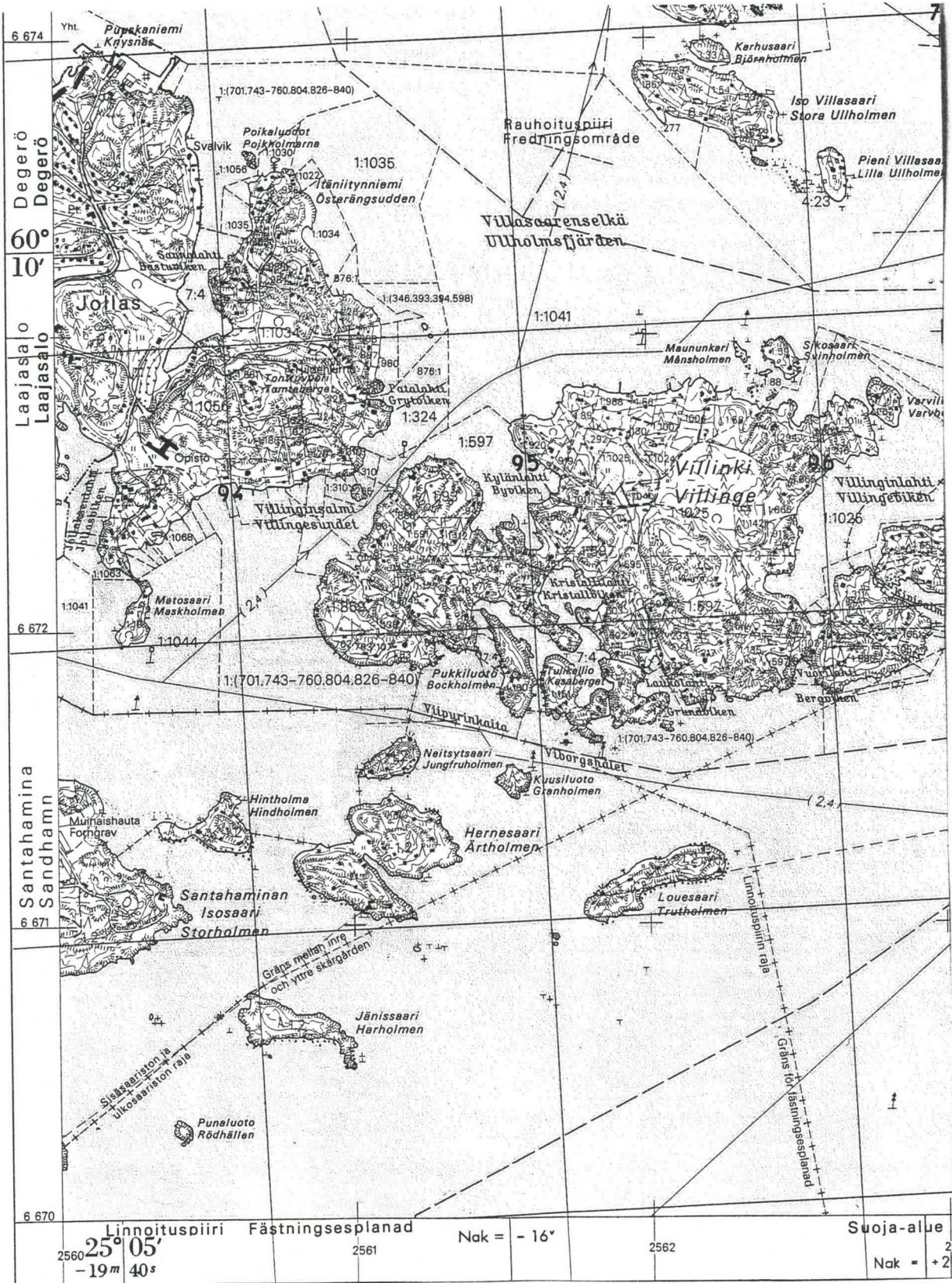
MV

  
Kaarlo Katiskoski



# HELSINKI JOLLAS HEPOKALLIO

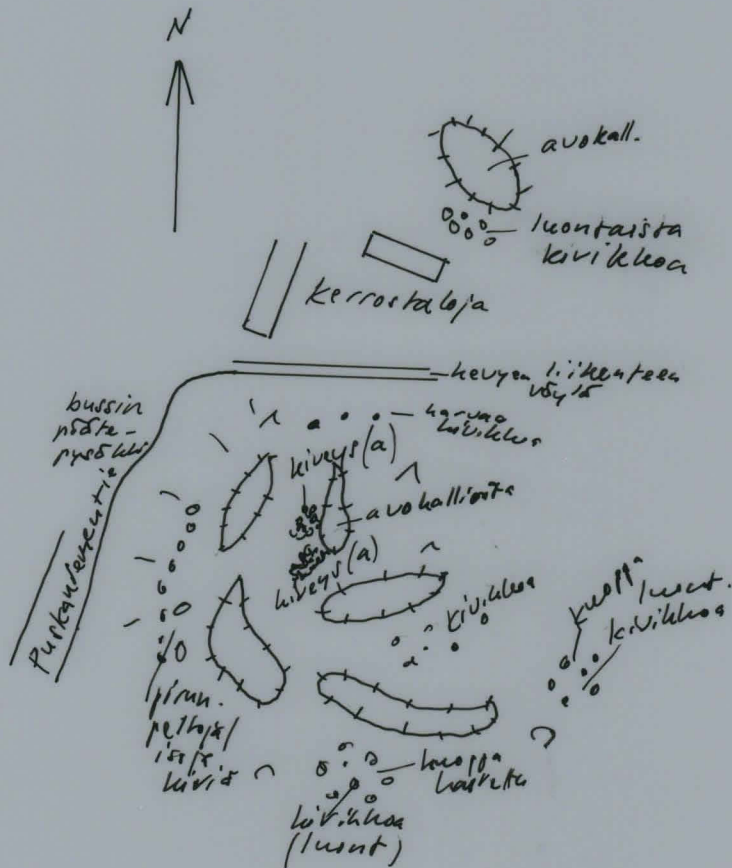
Ote peruskartasta  
2034 09 VUOSAARI



koordinaatit: x=6673 65; y=2560 17; z=20

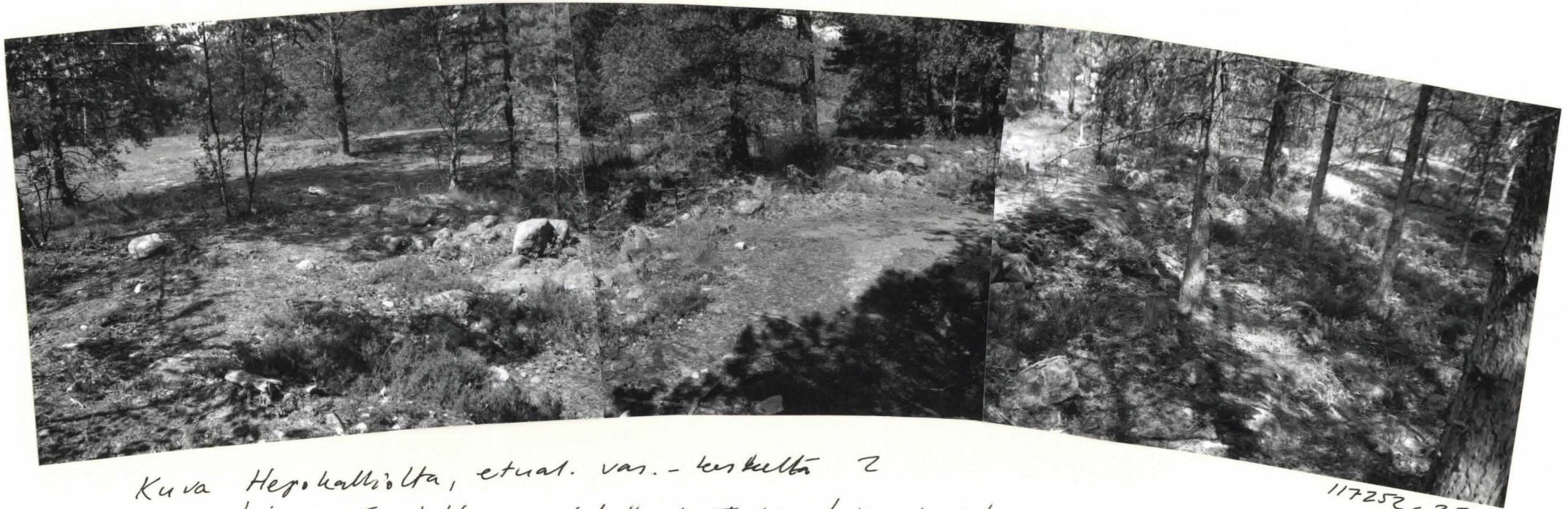
# HELSINKI JOLLAS HEPOKALLIO

kiveyshätä / luontaisista kivikerästä  
kallioalueella, ei mitata keräilyä





Helvinki Jallas Hepokallio



Kuva Hepokalliolta, etuat. vas. - keskeltä 2  
kiveyrit, jotka mahdoll. matuttia kiveyksen/  
vähästä pöytästä, kohti WNW - N,  
taustalla keskellä kerrastaloja.

117252 - 254