

ARKEOLOGISEN KOHTEEN TARKASTUS

--	--	--

Tunnistetiedot

Kunta: Helsinki Inventointinumero: _____
 Alue: Villinki Luokka: _____
 Nimi: Villa Granudden Ajoitus: hist.aika
 Kohteen laji: kummeli Lukumäärä: 1
 Kohteesta muita kortteja _____ kpl (ks. täyttöohjeet)
 Tarkastaja: Jukka Moisanen Tarkastusaika: 14.7.1992

Sijaintitiedot

Peruskartta 2034 09 Vuosaari Pinta-ala _____
 x = 6672 79 y = 2561 80 z = n. 4 m
 Suunta ja etäisyys kirkosta tms. _____

Hoito ja kunto (ks. täyttöohjeet)

A B C D E F G

Tila ja omistaja (ks. täyttöohjeet)

Kylä/kaupunginosa: Laajasalo
 Tila/Rno/Nimi 1:7 Villa Granudden
 tai Kortteli/tontti/palsta _____
 Omistaja: Pohjola Oy Puhelin: _____
 Osoite: _____ Postitmp: _____

Kiinteistötunnus

091	412	0001	0007
-----	-----	------	------

 vuokrattu, ks huomautukset

Lisää kiinteistöjä kpl

Aiemmat tiedot: -

Aiemmat löydöt: -

Tarkastuslöydöt: -

TARKASTUSKERTOMUS

Liitteet:

kartat	Peruskarttaote 2034 09 Vuosaari
muut liitteet:	kuvataulu, LÄIETTY MERIMUSEON
negatiivit:	90444 Huvilan länsipuolella oleva kummeli.
diat:	

Tarkastuksen aihe: Perinnearkiston ilmoitus haastattelulehtisen mukana tulleesta tiedosta, jonka mukaan Villa Granuddenin mailla on kiviröykkiö

Kohteen kuvaus: Kysymyksessä on merimerkki, kummeli, joka sijaitsee huvinlan päärakennuksen itäpuolella hyvin lähelläseinää. Kummeli on hyvässä kunnossa, n. 2 m läpimitaltaan ja noin 2,5 m korkeudeltaan.

Ympäristö ja maasto: (vesistö, vesistökoodi, rakennukset, tiet, sorakuopat jne)
Sijaitsee Villingin saaren pohjoisrannalla noin 5 m korkeudella.

Laajuuden arviointiperuste:

Luokitusehdotus perusteluineen:

Ehdotus suoja-alueeksi:

Havaintomahdollisuudet: hyvät

Opas: Yrjö Seppälä, os. Cygnaeuksenkatu 8 A 16, 00100 Helsinki, puh. 493312

Rauhoitustoimenpiteet maastossa:

Tiedossa olevat maankäyttösuunnitelmat, kiireellisyys:

Lähilöytöjä:

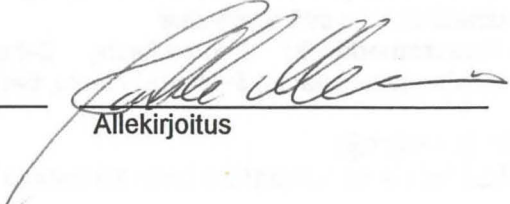
Selostus jätetty

8.2.1993

Aika

Helsinki

Paikka


Allekirjoitus

Jatkotoimenpiteitä:

Tieto kummitista läitetetty merimuseoon

Huomautuksia (esim. perimätieto) ja lisäyksiä:**Täyttöohjeita:****Tunnistetiedot**

Mikäli kohteen alueella on useampia muinaisjäännöslajeja (esim. asuinpaikka ja röykkiöitä), täytä samalla nimellä ja inventointinumerolla useampi kortti

Hoito ja kunto

A. Kunto: 1=koskematon, 2=tutkittu osittain, 3=tutkittu kokonaan, 4=tuhoutunut osittain, 5=tuhoutunut kokonaan, 6=tutkittu ja tuhoutunut osittain, 7=tutkittu ja tuhoutunut kokonaan

B. Alkuperäisyys: 1=täysin alkuperäinen, 2=entisöity osittain, 3=entisöity kokonaan
4=siirretty alkuperäiseltä paikaltaan

C. Hoitotarve: 1=vaatii entistämistä, 2=vaatii kunnostamista, 3=vaatii puhdistamista tai esiin kaivamista, 4=vaatii tuki- tai suojarakenteita, 5=vaatii tutkimuksia tuhoutumisen estämiseksi, 6=vaatii jatkuvaa hoitoa, 7=ei vaadi hoitotoimenpiteitä

D. Hoitotilanne: 1=peruskunnostettu, 2=tuettu rakentein, 3=pidetään puhtaana

E. Rajaustarkkuus: 1=rajattu arvion pohjalta, 2=rajattu osittaisella koekaivauksella, 3=rajattu kokonaan epävarmasti koekaivauksin, 4=rajattu kokonaan luotettavin koekaivauksi, 5=rajattu näkyvien rakenteiden perusteella

F. Vahvistustapa: 1=rajattu vain muinaisjäännös, 2=rajattu vain suoja-alue, 3=rajattu sekä muinaisjäännös että suoja-alue

G. Maastomerkintä: 1=kuparitaulu, 2=kertova taulu, 3=paalurajaus ilman taulua, 4=paalurajaus ja taulu, 5=aitaus ja taulu, 6=rakennus ympärillä ja taulu

Tila ja omistaja

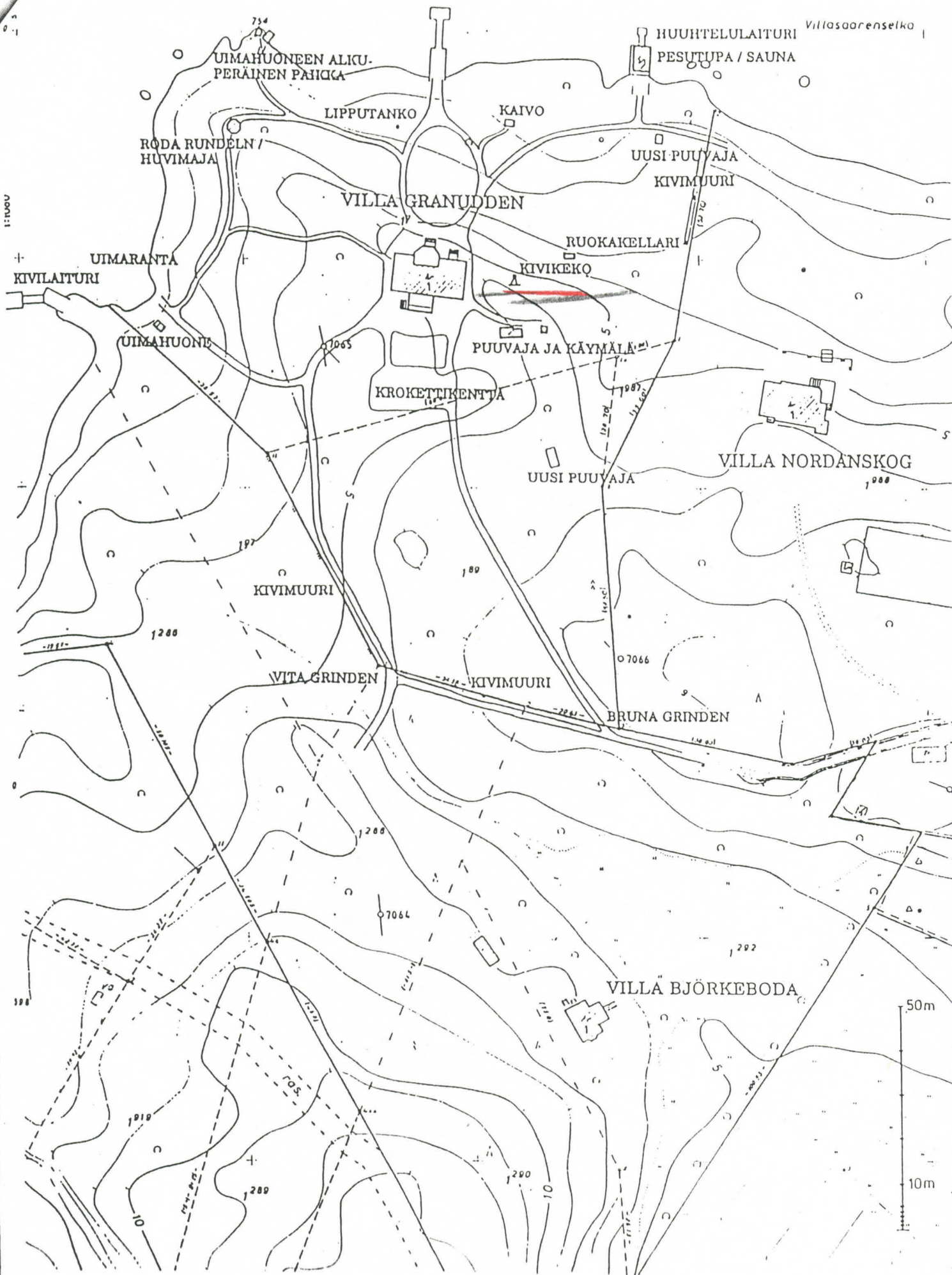
Mikäli kohde on useamman kylän tai kunnan alueella, TÄYTÄ LISÄKORTTI

PERUSKARTTAOTE
2034 09 LUOSAARI



2561 80

HÖYRYVENELAITURI



Villasaarenselkä

UIMAHUONEEN ALKU-PERÄINEN PAIKKA

HUURTELULAITURI
PESUTUPA / SAUNA

RODA RUNDELN /
HUVIMAJA

LIPPUTANKO

KAIVO

UUSI PUUVAJA

KIVIMUURI

VILLA GRANUDDEN

RUOKAKELLARI

KIVIKEKO

UIMARANTA

KIVILAITURI

UIMAHUONE

PUUVAJA JA KÄYMÄLÄ

KROKETTIKENTTÄ

VILLA NORDANSKOG

UUSI PUUVAJA

KIVIMUURI

VITA GRINDEN

KIVIMUURI

BRUNA GRINDEN

VILLA BJÖRKEBODA

50m

10m