

M
Jätetty 15. 11. 1957.

Helsingin pitäjä, Västersundom, Kasaberget.

Kertomus pronssikautisen hautaröykkiön tarkastuksesta
14. 10. 1957.

Herra Kahma ilmoitti Kansallismuseoon, että Helsingin pit. Västersundomin kylässä, Kasaberget-nimisellä vuorella on esihistoriallinen hautaraunio. Ilmoituksen johdosta sai allekirjoittanut tehtäväkseen käydä paikalla.

Kasaberget-vuori on lähellä Sipoon pitäjän rajaa, Helsingin - Porvoon uudesta maantiestä suunnilleen 1 km kaakkoon, Västersundomvikenin rannalla sijaitsevaan Vikkulaan johtavan tien vieressä, sen itäpuolella. Paikka on nykyisestä meren rannasta (Västersundomviken l. Borgarstrandviken) suunnilleen 1 km:n päässä. Topografikartan mukaan meri on ulottunut vuoren juurelle veden pinnan ollessa n. 5 m nykyistä korkeammalla.

Kasaberget on kaakosta luoteeseen kulkevan kalliojonon korkein kohta ja yleensäkin korkein kallio usean kilometrin säteellä. Sen laki on 53 m meren pinnasta. Paikalla on kolmiomittaustorni ja aikaisemmin sillä näyttää tiilensiruista päätellen olleen muitakin rakennelmia.

Kallion laelle on kasattu hautaraunio, joka on todennäköisesti pronssikautinen. Se on kuitenkin pahasti rikottu: siitä on vieritetty kiviä läheisiin kallionkoloihin, kasattu kehän muotoinen kiveys kolmiomittaustornin juureen y.m.s. Silti kiukaassa saattaa olla koskemattomia paikkoja.

Nykyisessä asussaan kiuas on 14 - 15 askelta pitkä, 9 - 10 askelta leveä, tuskin metrin korkuinen. Se on koottu miehen kannettavista tai pienemmistä kivistä. Mitään latomuksia ei voinut havaita. Keskiosassa on maata, ja raunio näyttää siltä kohdin kosketulta.

Kiuas on kauniilla näköalapaikalla ja on aikoinaan ollut komea muistomerkki. Sen restaurointi ei vaadi koh-
tuuttomia kustannuksia, mutta sitä ennen raunio pitäisi tutkia ja kartoittaa.

Kertomukseen liittyy valokuvat 1 - 5.

Helsingissä lokakuun 15. päivänä 1957.

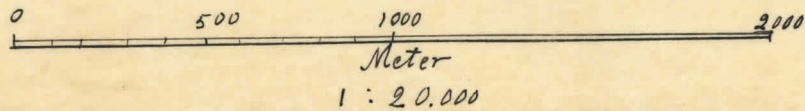
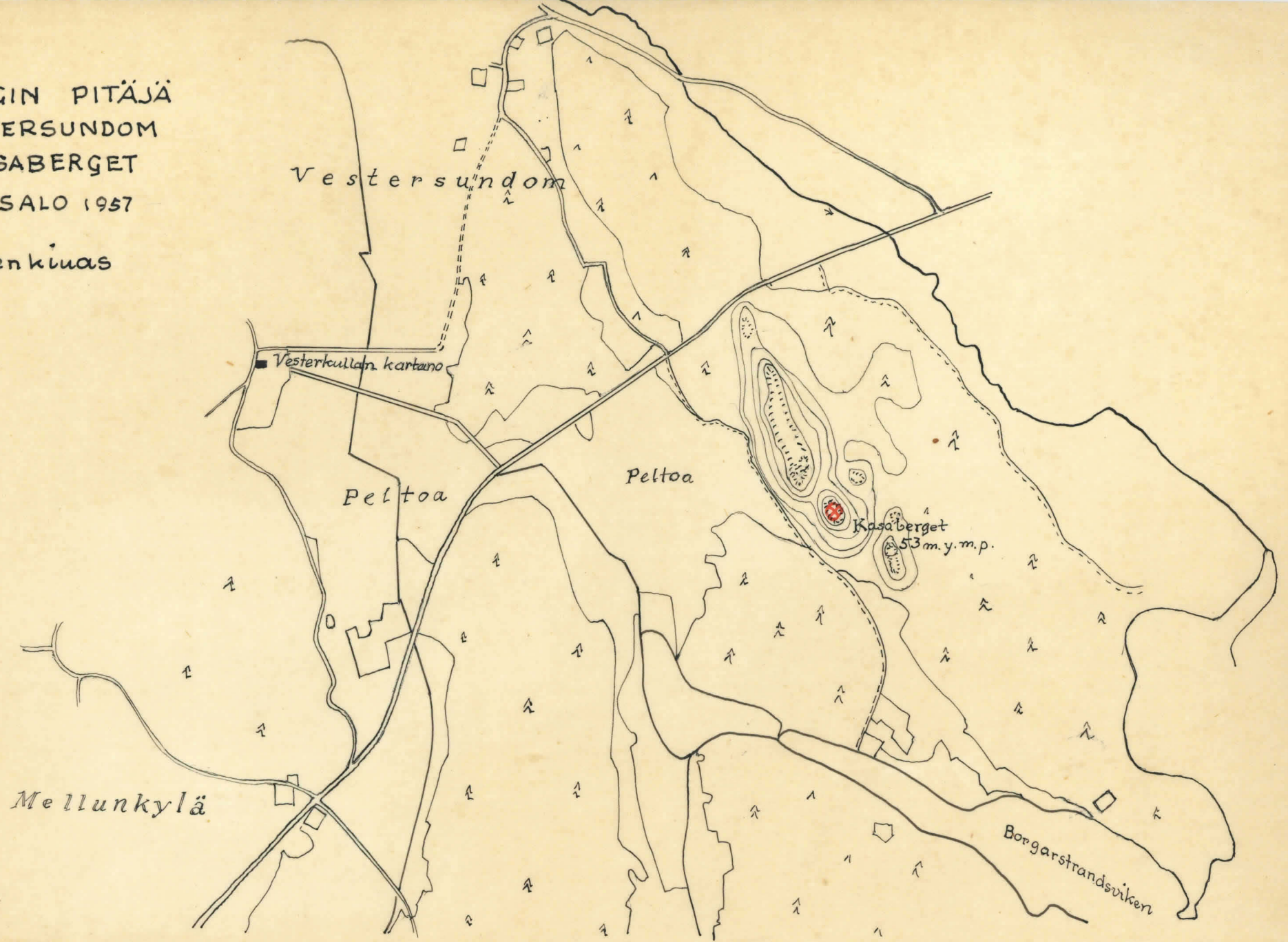
Unto Salo

Unto Salo

Ks. top. kartta (pennskartta) 2043 07, ruutu 6681/564.

HELSINGIN PITÄJÄ
VÄSTERSUNDOM
KASABERGET
U. SALO 1957

⊗ hiiDENKIuas



HELSINGIN PITÄJÄ, VÄSTERSUNDOM, KASABERGET
Hiidenkiuas



21399



21400

HELSINGIN PITÄJÄ, VÄSTERSUNDOM,
KASABERGET, Hiidenkiuas



21401



21403



21402