

ARKEOLOGISEN KOHTEEN
TARKASTUS

--	--	--

Tunnistetiedot

Kunta: Hyrynsalmi Inventointinumero: _____
 Alue: Kokkola Luokka: II/III
 Nimi: Jaakonaho Ajoitus: hist. aika
 Kohteen laji: rauthytti Lukumäärä: 1
 Kohteesta muita kortteja _____ kpl (ks. täyttöohjeet)
 Tarkastaja: E.S. Tarkastusaika: 23 / 7 19⁹⁰

Sijaintitiedot

Peruskartta: 4421 10 MOISIOVAARA Pinta-ala arviolta n. 15 x 15 m
 x= 7167 70 y= 545 54 z= 193
 Suunta ja etäisyys kirkosta tms. _____

Hoito ja kunto (ks. täyttöohjeet)

A 4 B 1 C 2 D E F G

Tila ja omistaja (ks. täyttöohjeet)

Kylä/kaupunginosa: Moisiovaara
 Tila/Rno/nimi: Valtionmaa
 tai Kortteli/tontti/palsta: _____
 Omistaja: _____ Puhelin: _____
 Osoite: _____ Postitmp: _____
 Kiinteistötunnus: 105 893 Vuokrattu, ks. huomautukset

Lisää kiinteistöjä _____ kpl

Aiemmat tiedot: -

Aiemmat löydöt: -

Tarkastuslöydöt: -

TARKASTUSKERTOMUS

Liitteet:

kartat GT- ja peruskarttakopiot

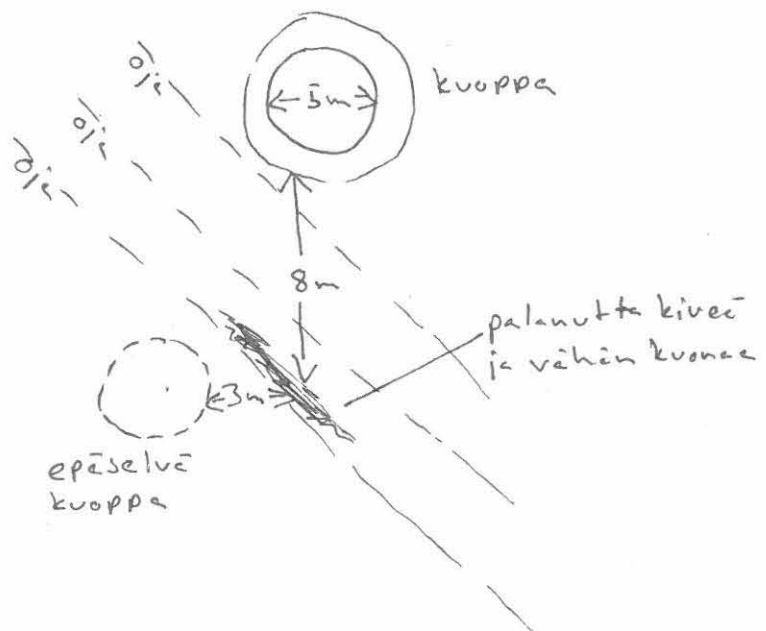
muut liitteet _____

negatiivit _____

diat _____

Tarkastuksen aihe: Hyrynsalmelaisen kotiseutuneuvos Kalle Juntusen saama ilmoitus. Hytin löytäjä on Jaakko Keränen. Hän kävi Kaunislehdon talomuseossa, jossa näki rauha-kuonaa ja kertoi löytäneensä samanlaista metsästä. Kuopat on kuulemma tunnettu lapinhautoina.

Kohteen kuvaus: Paikalta on metsä hakattu ja maaperä aurattu. Alue oli täynnä hakkuujätettä ja siellä kasvoi tiheästi korkeaa horsmaa. Muinaisjäännöksestä oli siksi vaikea saada kokonaiskäsitystä. Selvimmin erottui noin 5 m läpimittainen (miilu)kuoppa. Sitä oli nähtävästi jonkin verran kaiveltu. Kertoman mukaan alueella oli ollut sotaharjoitus ja kuoppaa oli käytetty korsuna. Kuopan syvyys oli nyt noin 1,2 m. Kymmenisen metriä siitä etelään oli toinen, varsin epäselvä kuoppa. Se saattoi olla luontainenkin painanne. Kuoppien välissä, lähempänä epäselvää kuoppaa oli metsäauran tekemässä ojassa kuonaa ja palanutta kiveä. Kuonaa näkyi tosin vain joitain paloja. Varsinaista hyttikumpua ei paikalla pystytty havaitsemaan.



Ympäristö ja maasto: (vesistö, vesistökoodi, rakennukset, tiet, sorakuopat jne)

Kilometri Kokkojärven pohjoispäästä koilliseen sijaitsevan Jaakonaho nimisen soiden ympäröimän harjanteen itä/kaakkoispäässä, aivan rämeen reunassa.

Laajuuden arviointiperuste: Näkyvät rakenteet

Luokitusehdotus perusteluineen: II/III, selkeä muinaisjäännös, osaksi tuhottu.

Ehdotus suoja-alueeksi: _____

Havaintomahdollisuudet: Melko huonot

Opas: Kalle Juntunen

Rauhoitustoimenpiteet maastossa:

Tiedossa olevat maankäyttösuunnitelmat, kiireellisyys:

Lähilöytöjä:

Selostus jätetty

31 / 7 1991

Kajaanissa

Aika

Paikka

Er. Suominen

Allekirjoitus

Jatkotoimenpiteitä:

Huomautuksia (esim perimätieto) ja lisäyksiä:

Täyttöohjeita:

Tunnistetiedot

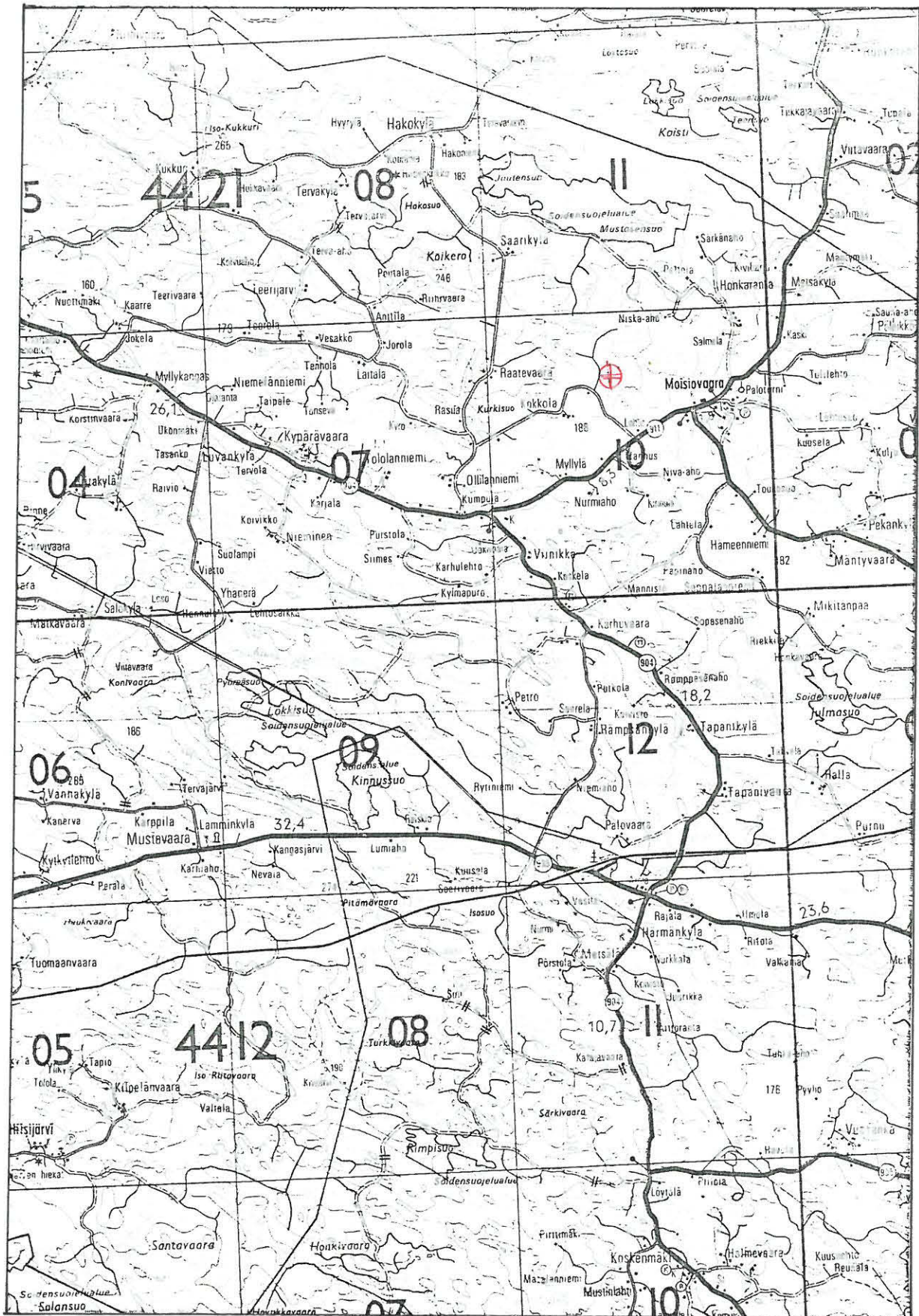
Mikäli kohteen alueella on useampia muinaisjäännöslajeja (esim. asuinpaikka ja röykkiöitä), täytä samalla nimellä ja inventointinumerolla useampi kortti

Hoito ja kunto

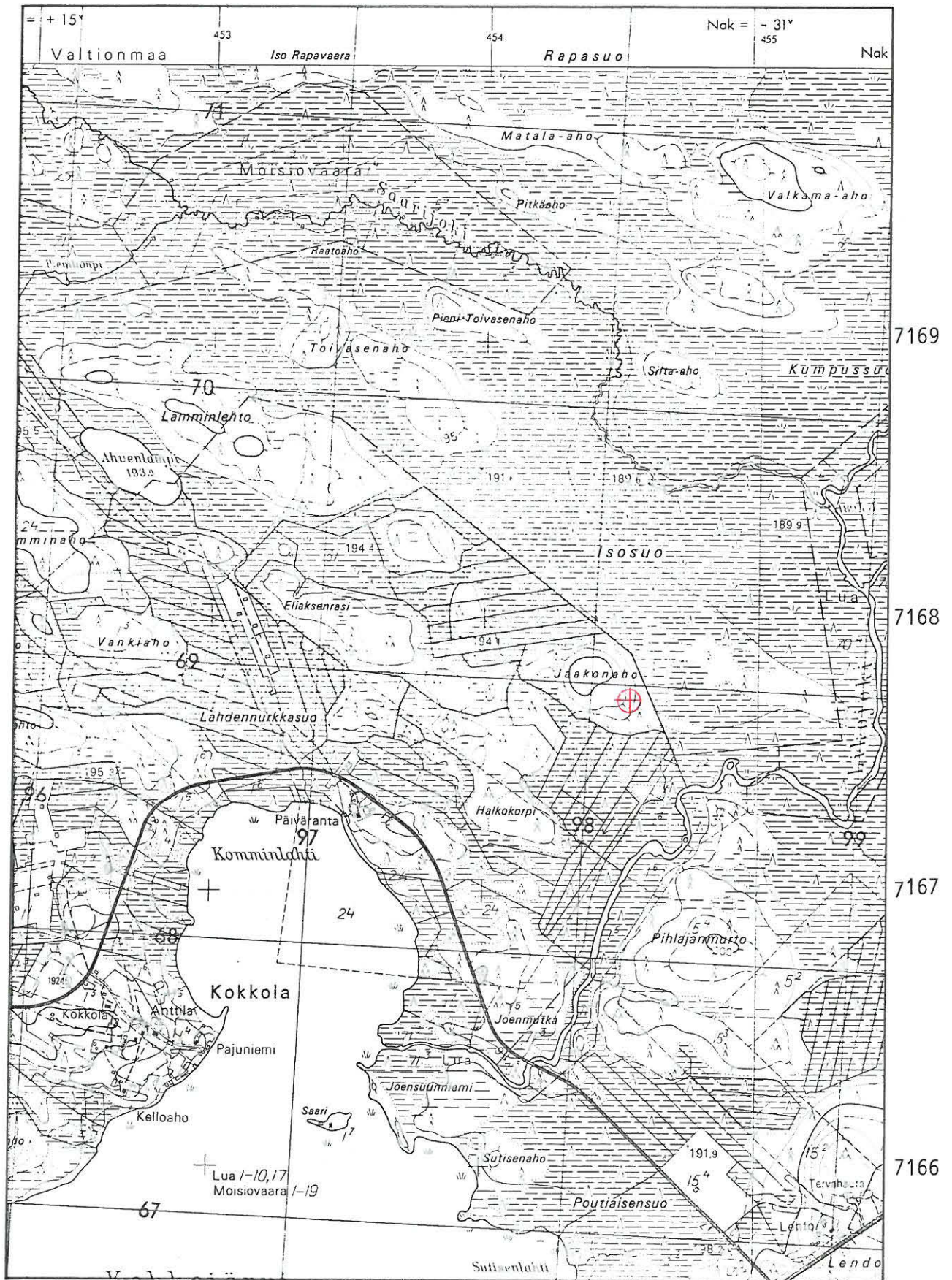
- A. Kunto:** 1=koskematon, 2= tutkittu osittain, 3= tutkittu kokonaan, 4=tuhoutunut osittain, 5= tuhoutunut kokonaan, 6=tutkittu ja tuhoutunut osittain, 7=tutkittu ja tuhoutunut kokonaan
- B. Alkuperäisyys:** 1=täysin alkuperäinen, 2=entisoity osittain, 3=entisoity kokonaan, 4=siirretty alkuperäiseltä paikaltaan
- C. Hoitotarve:** 1=vaatii entistämistä, 2=vaatii kunnostamista, 3=vaatii puhdistamista tai esiin kaivamista, 4=vaatii tuki- tai suojarakenteita, 5=vaatii tutkimuksia tuhoutumisen estämiseksi, 6=vaatii jatkuvaa hoitoa, 7=ei vaadi hoitotoimenpiteitä
- D: Hoitotilanne:** 1=peruskunnostettu, 2= tuettu rakentein, 3=pidetään puhtaana
- E: Rajaustarkkuus:** 1=rajattu arvion pohjalta, 2= rajattu osittaisella koekaivauksella, 3= rajattu kokonaan epävarmasti koekaivauksin, 4= rajattu kokonaan luotettavin koekaivauksin, 5=rajattu näkyvien rakenteiden perusteella
- F: Vahvistustapa:** 1=rajattu vain muinaisjäännös, 2=rajattu vain suoja-alue, 3=rajattu sekä muinaisjäännös että suoja-alue
- G: Maastomerkitä:** 1=kuparitaulu, 2=kertova taulu, 3=paalurajaus ilman taulua, 4=paalurajaus ja taulu, 5= aitaus ja taulu, 6=rakennus ympärillä ja taulu

Tila ja omistaja

Mikäli kohde on useamman tilan tai kylän alueella, TÄYTÄ LISÄKORTTI



Kopio Suomen tiekartasta nro 11 1:200000 1989
 Kohde merkitty punaisella



Kopio peruskartasta 4421 10 MOISIOVAARA 1974

Kohde merkitty punaisella