

Katinen - Idänpää, tielinjan tarkastus Hämeenlinnan Katisten kalmistoalueella Hätilän kalmiston välittömässä läheisyydessä; ks. Keskitalo, kaiv. kert. 29. 30/9; 4/10 1961 ja Hätilän varikkoalueella sijaitsevan raunion tarkastus 23. 10 1961.

Tarkastusmatkalla saadut löydöt on numeroitu seuraavasti:

KM 15226:1-6. Filmien luettelonnumero on 25304-25309; 254⁸⁵~~54~~-254⁸⁷56

Kertomukseen kuuluu kaksi karttaliitettä ja yksi valokuvaaliite.

Tarkastaessaan tielinjaa Katinen - Idänpää Hämeenlinnan kaupungin alueella allekirjoittanut löysi Katisten kartanon haasta uuden rautakautisen rauniokalmiston. Kalmisto sijaitsee Hätilän jo entuudestaan tunnetun kalmiston (ks. Keskitalo 1950, 1955) läheisyydessä, Vaatevarikon alueella sijaitsevista raunioista n. 300 m kaakkoon, Kutalanjoesta itäkaakkoon n. 100 m ja Katisten kartanon päärakennuksesta n. 300 m pohjoiseen. Maasto on tasaista peltoa, joka nyt on kesantona. Rauniot sijaitsevat viljelysmaan saartamalla kivikkoisilla saarekkeilla. Raunioiden kuvaus:

1. Raunio sijaitsee 20 askelta lounaaseen haan keskellä olevan metsikön S kärjestä. Ison maakiven kupeeseen on ladottu pienempää kiveystä, joka on turpeen peittämä. Raunion koko on 4 x 5.50 m.

2. Raunio sijaitsee Katisten kartanosta Kutalan jolle vievän polun lounaispuolella, hakaan vievästä portista n. 40 m länteen. Latomus on ladottu isojen maakivien varaan. Raunion päällä kasvaa viisi puuta. Raunion koko on 4 x 5.5 m.

3. Raunio sijaitsee Kutalanjoen sillasta n. 140 m kaakkoon. Latomus on muodoltaan soikea, turpeen peittämä ja sen päällä kasvaa puita. Pientä kiveystä pilkistää esiin. Rau-

nion koko on 6 x 4.5 m. Kummun keskelle tehtiin koekuoppa n. 30 cm:n syvyyteen, jonka tulos oli negatiivinen. Ainoastaan tiuha, pienistä kivistä tehty latomus antaa aiheen epäillä sitä rautakautiseksi haudaksi.

4. Muinaisjäännös sijaitsee n:rosta 3 52 m etelälounaaseen. Raunio on muodoltaan soikea, jossa on siellä täällä suuria maakiviä. Koko on 8 x 2.5 m. Keskelle tehtiin isojen maakivien väliin koekuoppa, josta löytyi nokea, saviastian ja savenpalasia, rautakuonaa sekä pientä palanutta kiveystä n. 30-40 cm:n syvyydestä (KM 15226:1-3).

5. Muinaisjäännös sijaitsee rauniosta 4 n. 27 m etelään. Latomus on epämääräisen muotoinen. Isoja maakiviä on siellä täällä. Koko on 4 x 3.50 m. Latomuksen keskelle tehtiin koekuoppa, josta löytyi n. 50 cm:n syv. saviastianpalasia, rautakuonaa, savenpalasia, nokea ja palanutta kiveystä (KM 15226:4-6).

5b. Raunio sijaitsee em. n:rosta 3 m kaakkoon. Latomus on epämääräisen muotoinen, tuskin rautakautinen.

6. Ed. n:rosta n. 130 m lounaaseen on isojen maakivien varaan (aldottu raunio, aivan tielinjan alla. Tein erittäin suuren koekuopan raunion keskusta, mutta en löytänyt siitä mitään, joka antaisi aiheen pitää sitä rautakautisena hautana.

Edelläluetelluista varmoista hautaraunioista on n:ro 4 lähimpänä uutta tielinjaa, n. 10 m:n päässä sen ulko-reunasta. Raunioiden sijainnista on ilmoitettu TVH:lle. Niihin olisi vielä kiinnitettävä rauhoitustaulut, jotta tien rakennusvaiheessa ei pääse tapahtumaan vahinkoa.

Samalla matkalla tarkastin tielinjan, Hätilän risteys - Harvialan oikaisu, Kutalanjoen luoteispuolella. Tielinja kulkee Hätilän kalmiston sivuitse, mutta varsinaisesti linjalla ei ole mitään mainittavaa. Tielinjan keskiviivasta n. 40 m koilliseen, kolmen tien rajoittamassa kolmiossa, maist. Keskitalon tutkimasta alueesta n. 70 m länsi-lounaaseen, on kiven- ja maansekainen kumpu, jonka etelä-kaakkoisreunasta on lohkaistu kaistale. Maaleikkauksessa ei näkynyt selvää kulttuurikerrosta. Siinä oli kiveystä kahdessa kerroksessa ja mahdollisesti hyvin vaaleaa tuhkaa. Raunion koko on 6.40 x 4 m.

Helsinki 27. 1 1962.

Anna-Liisa Hirviluoto
Anna-Liisa Hirviluoto.

25304



Raunio 1.



25305

Raunio 1.



25306

Raunio 1.



25307

Raunio 3



25308

Raunio 3 ja 4. Kalkkosiina = uusi tiilinja.



25309

Raunio 4.

Hämäläinen, Katinen ja Vastevanikka (Hättilä).

85
25454



Katinen, raunio 4.

86
25455



Hättilä, Vastevanikka.
Hävitetyn raunion profiili.

87
25456



Hättilä, Vastevanikka.

Rak. joht. Huutamo

Kuuluu A-L Hirviliudon tark. kertomukseen v. 1961

Hämeenlinna, Katinen, rautak. kalmisto.

Hämeenlinnan - Syrjäntaan

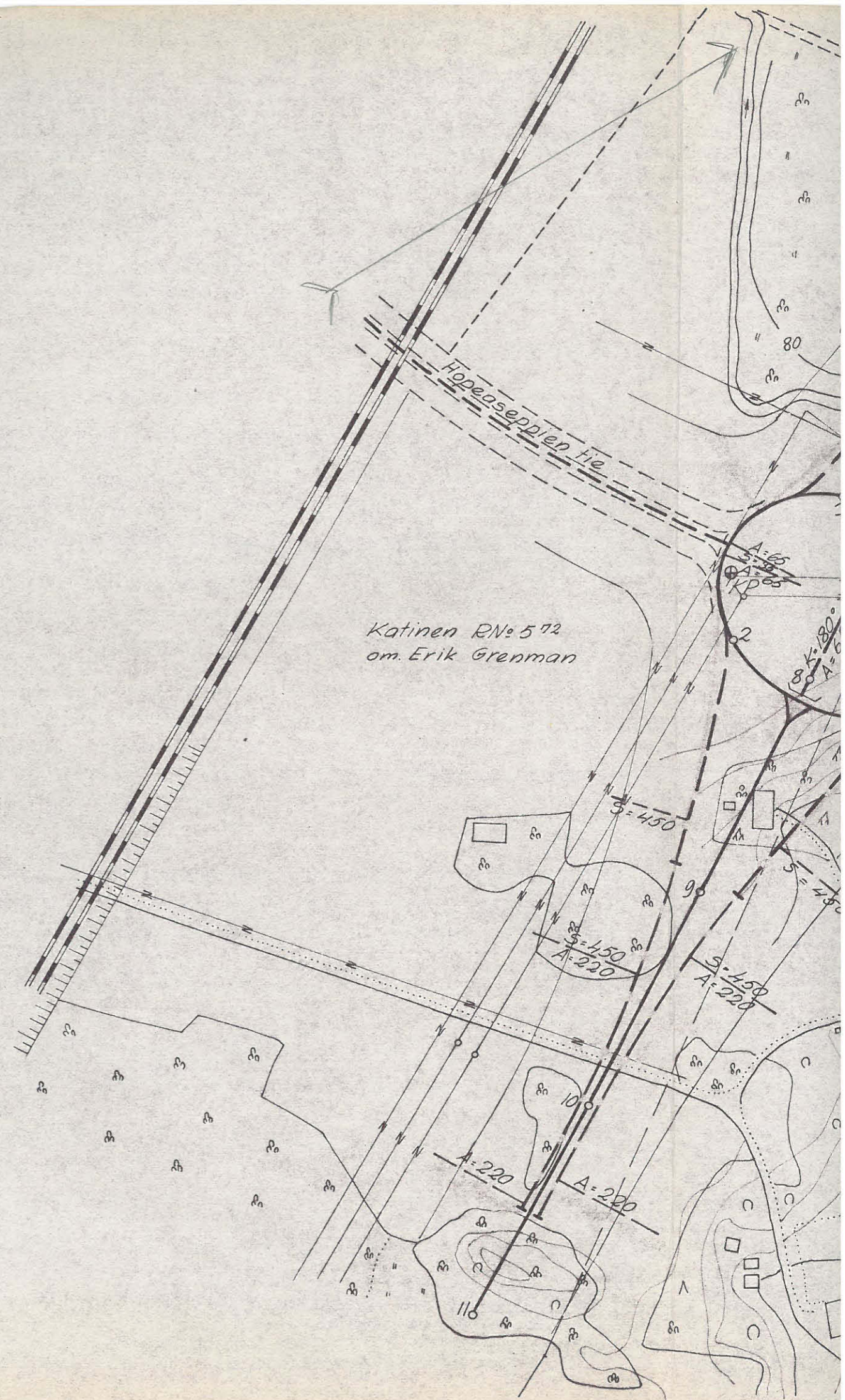
maantien parantaminen välillä

Katinen - Idänpää

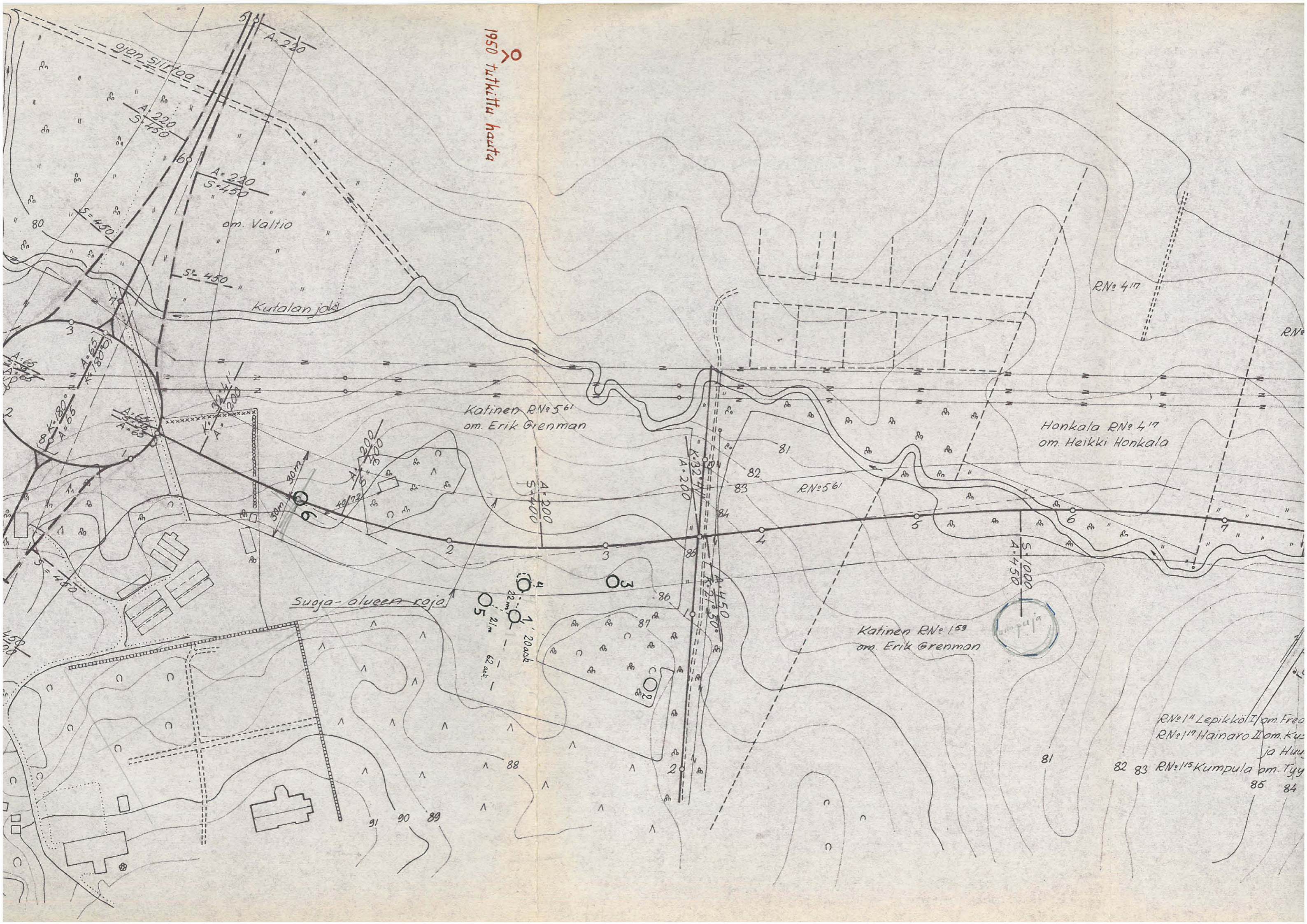
- pl. 0+00 - 13+56

Hämeenlinnan kaupungissa

Tien luokka ja tyyppi	IA 1+7+1
Tien pituus	1356 m
Jyrkin nousu	0.0325
Pienin vaakas. kaarresäde	300 m
Mitoitusnopeus	100 km/h



1950 tutkittu haata



om. Valtio

Kutalan joki

Katinen RN^o 561
om. Erik Grenman

Honkala RN^o 417
om. Heikki Honkala

Katinen RN^o 159
om. Erik Grenman

RN^o 114 Lepikkö I om. Fred
RN^o 117 Hainaro II om. Kus
ja Huu
82 83 RN^o 115 Kumpula om. Tyy
85 84

Suoja-alueen raja

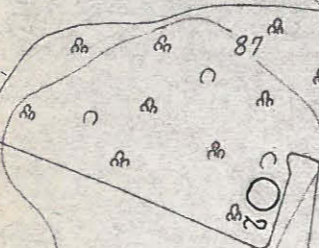
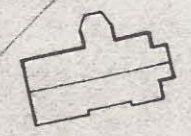
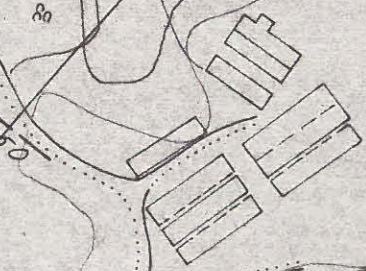
gjan siirtoa
A=220
S=450
A=220
S=450
A=220
S=450
S=450

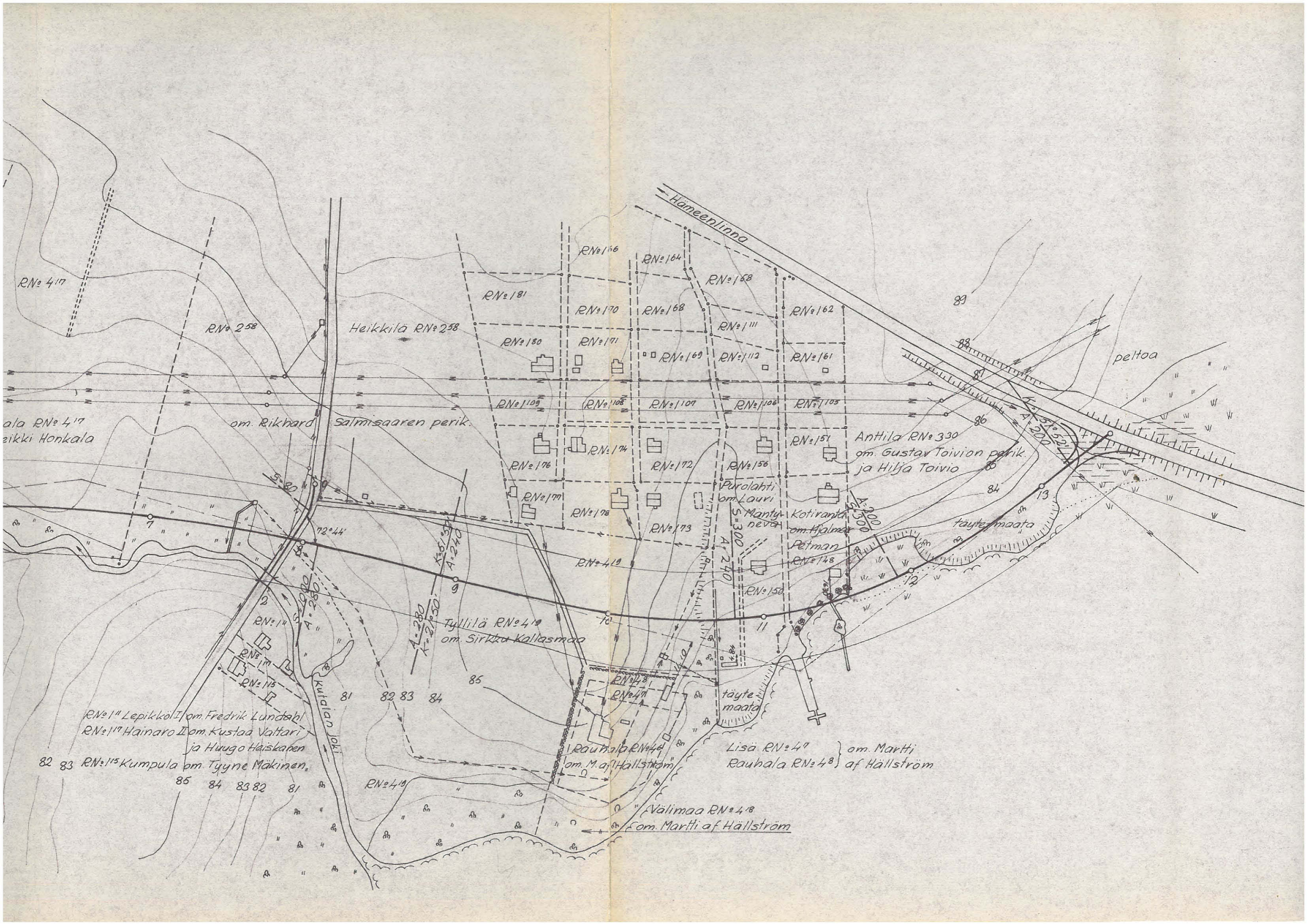
A=200
S=400

A=200
K=327

S=1000
A=458

4
22m
5
21m
1
20aak
62aak





RN^o 417

RN^o 258

Heikkilä RN^o 258

om. Rikhard

Salmisaaren perik.

Hämeenlinna

peltoa

ala RN^o 417
aikki Honkala

Anttila RN^o 330
om. Gustav Toivion perik.
ja Hilja Toivio

täyte maata

Puralahti
om. Lauri
Mantya
neva

Kotiranta
om. Hjalmar

Petman
RN^o 148

täyte
maata

Tyllilä RN^o 419
om. Sirkka Kallasmaa

Lisä RN^o 47
Rauhala RN^o 48 } om. Martti
af Hällström

Rauhala RN^o 44
om. M. af Hällström

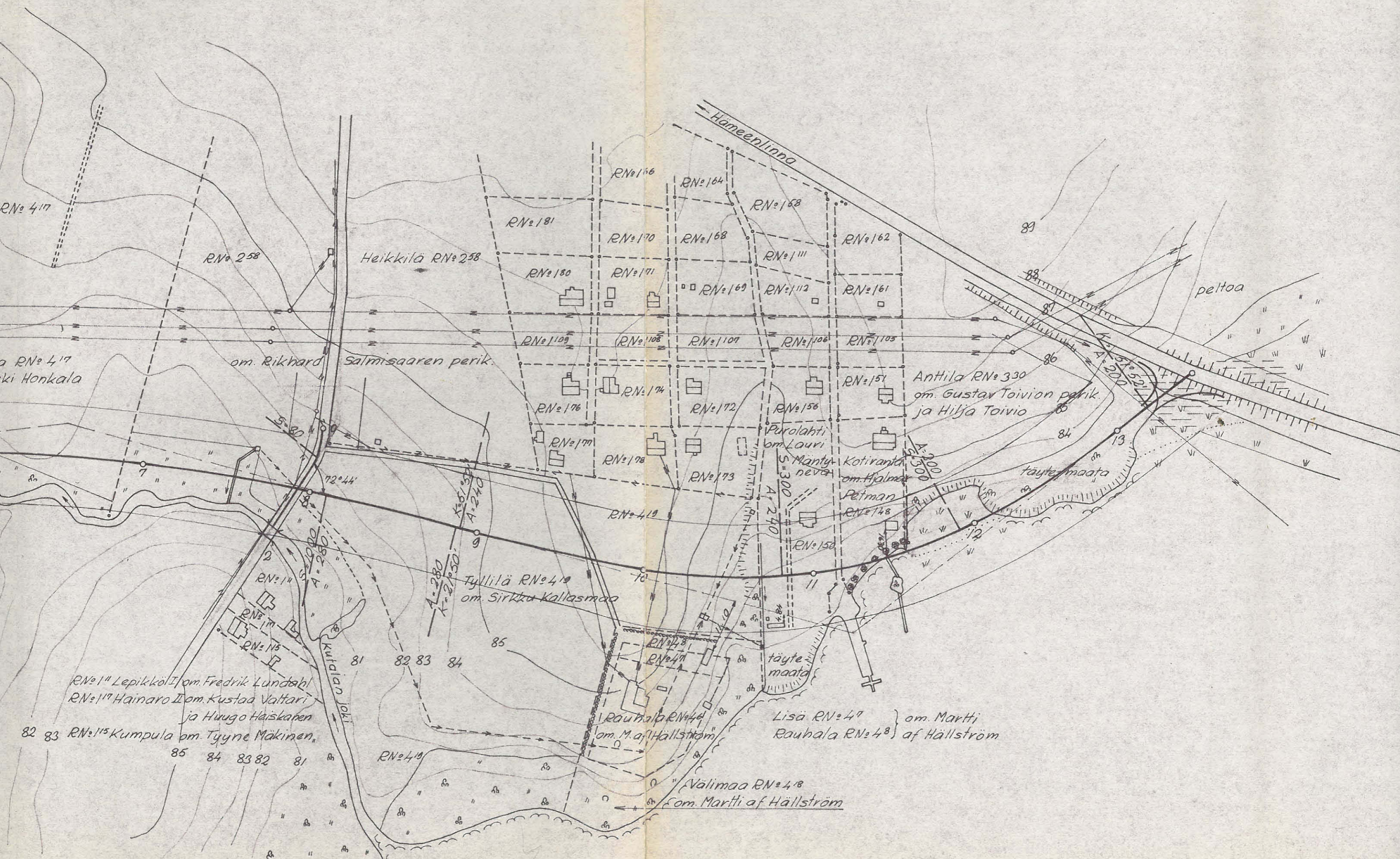
Välimala RN^o 418
om. Martti af Hällström

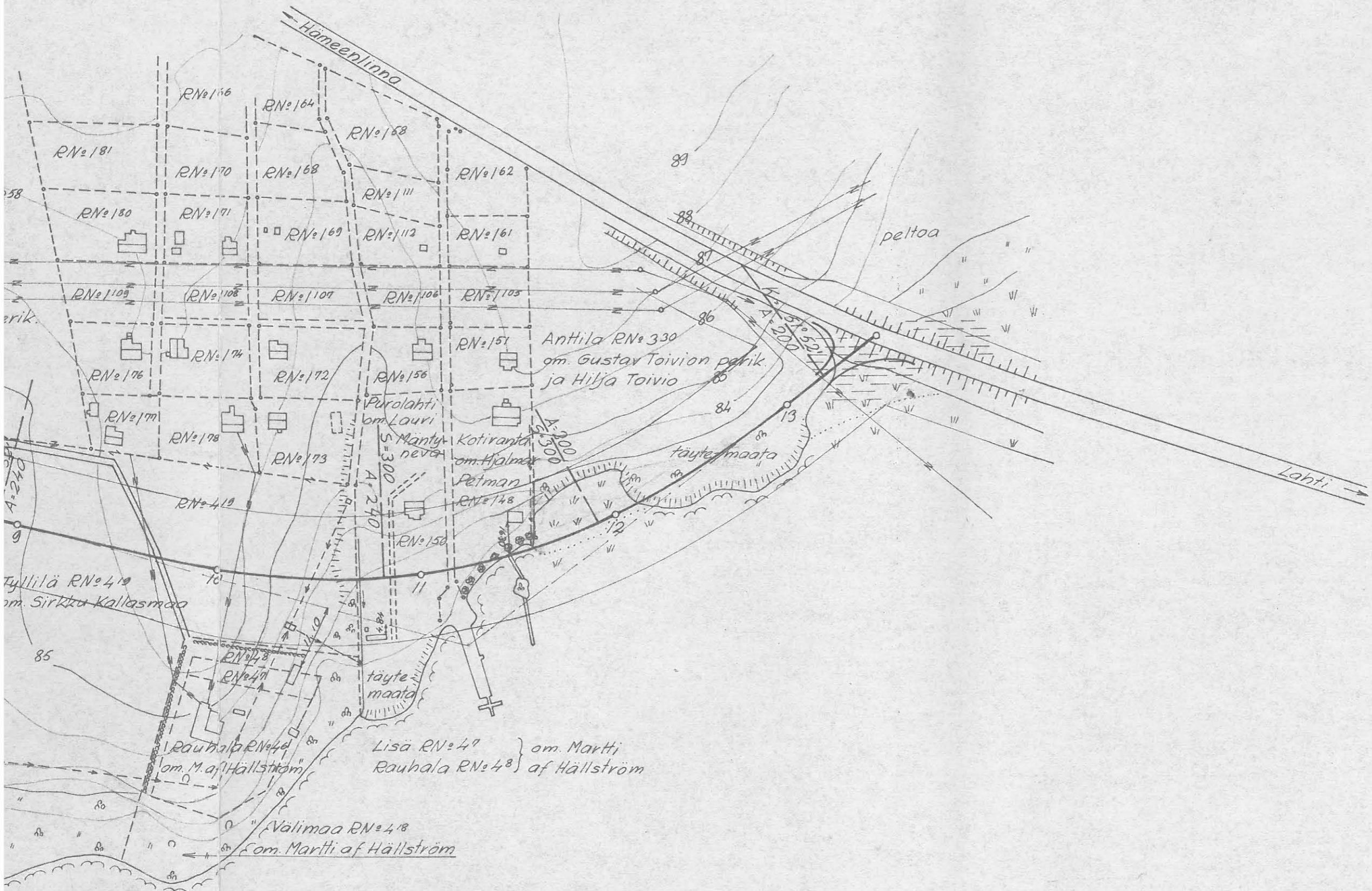
RN^o 114 Lepikkö I om. Fredrik Lundahl
RN^o 117 Hainaro II om. Kustaa Valtari
ja Huugo Haiskanen

82 83 RN^o 115 Kumpula om. Tyyne Mäkinen

85 84 83 82 81

RN^o 419





Kuuluu A-L Hirvikuodon tark. kert. v. 1961
Hämeenlinna, Hätilä, Vaatevarikko
Mantereenlinna

Yleiskartta kalmistoalueesta kääntö-
puolella

Hämeenlinnan-Harvialan

maantien parantaminen välillä

Hätilän risteys-Harvialan oikaisu

pl. 0+00 - 68+00

Hämeenlinnan kaupungin ja
Vanajan kunnan alueella

Tien luokka ja tyyppi IA 10+7.0+1.0

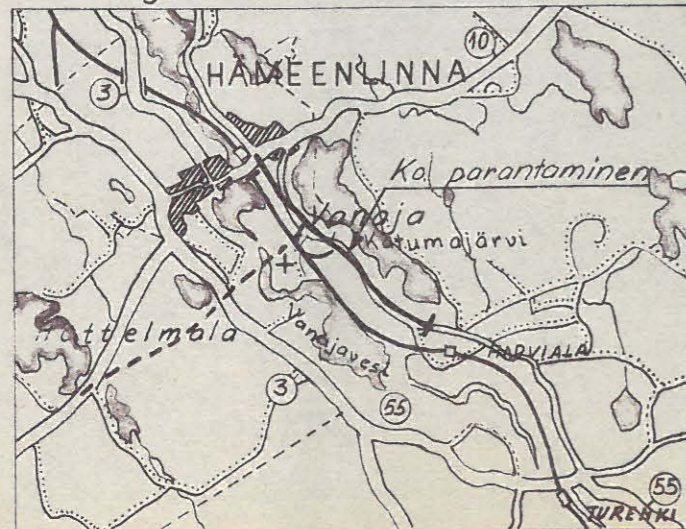
Tien pituus 6800 m

Jyrkin nousu 0.050

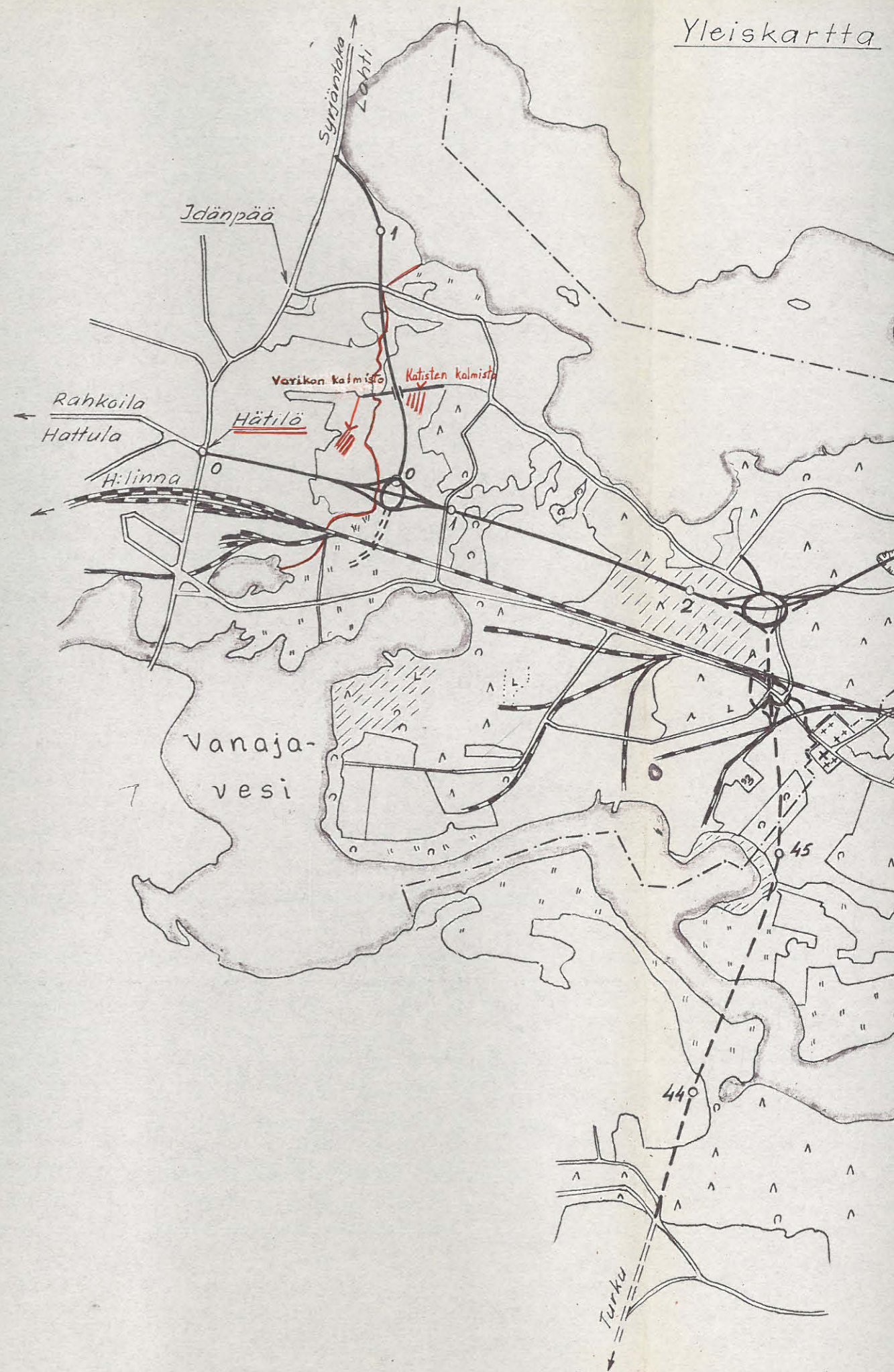
Pienin vaakas. kaarresäde 500 m

Mitoitusnopeus 100 km/h

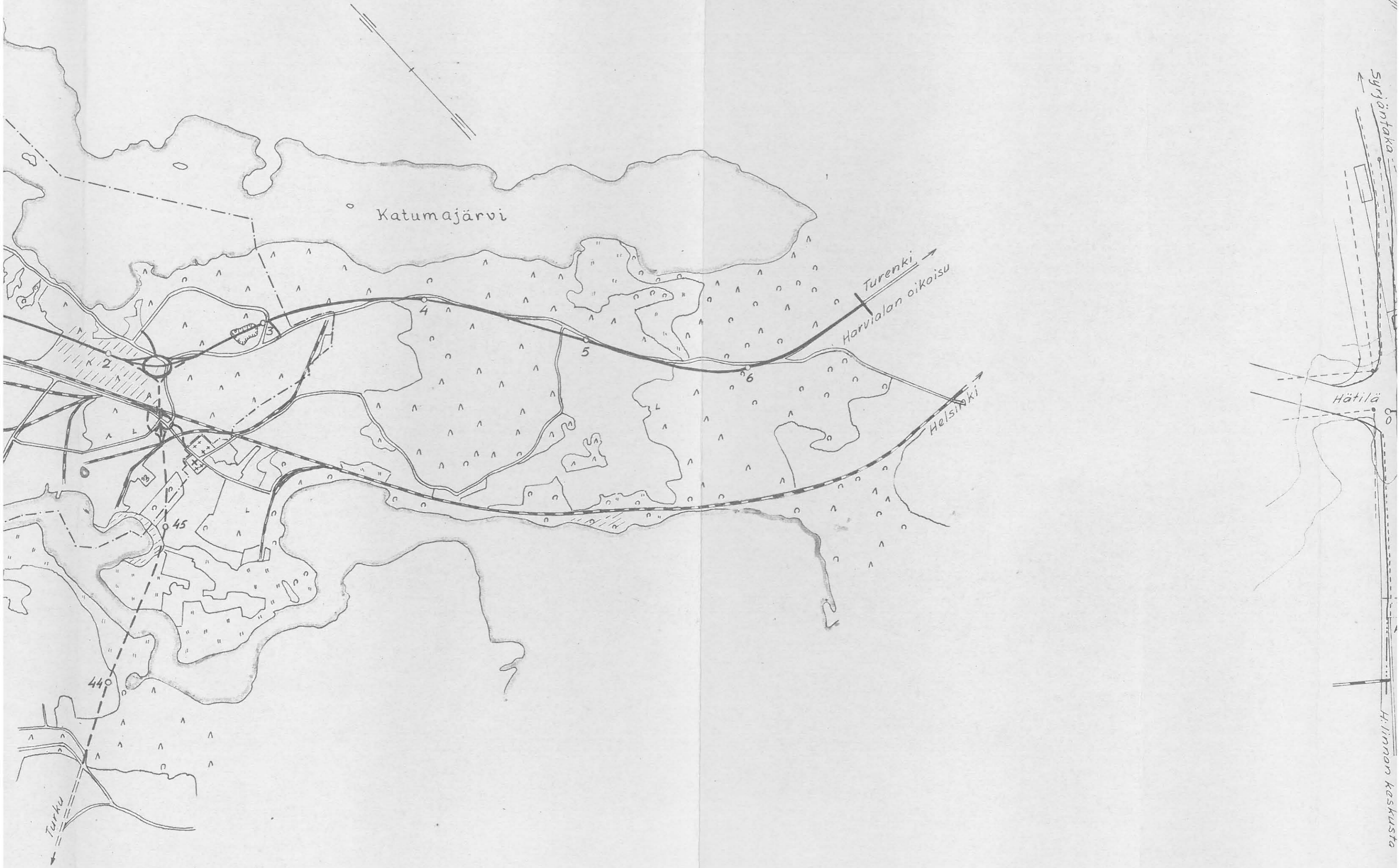
Yleiskartta 1:200000

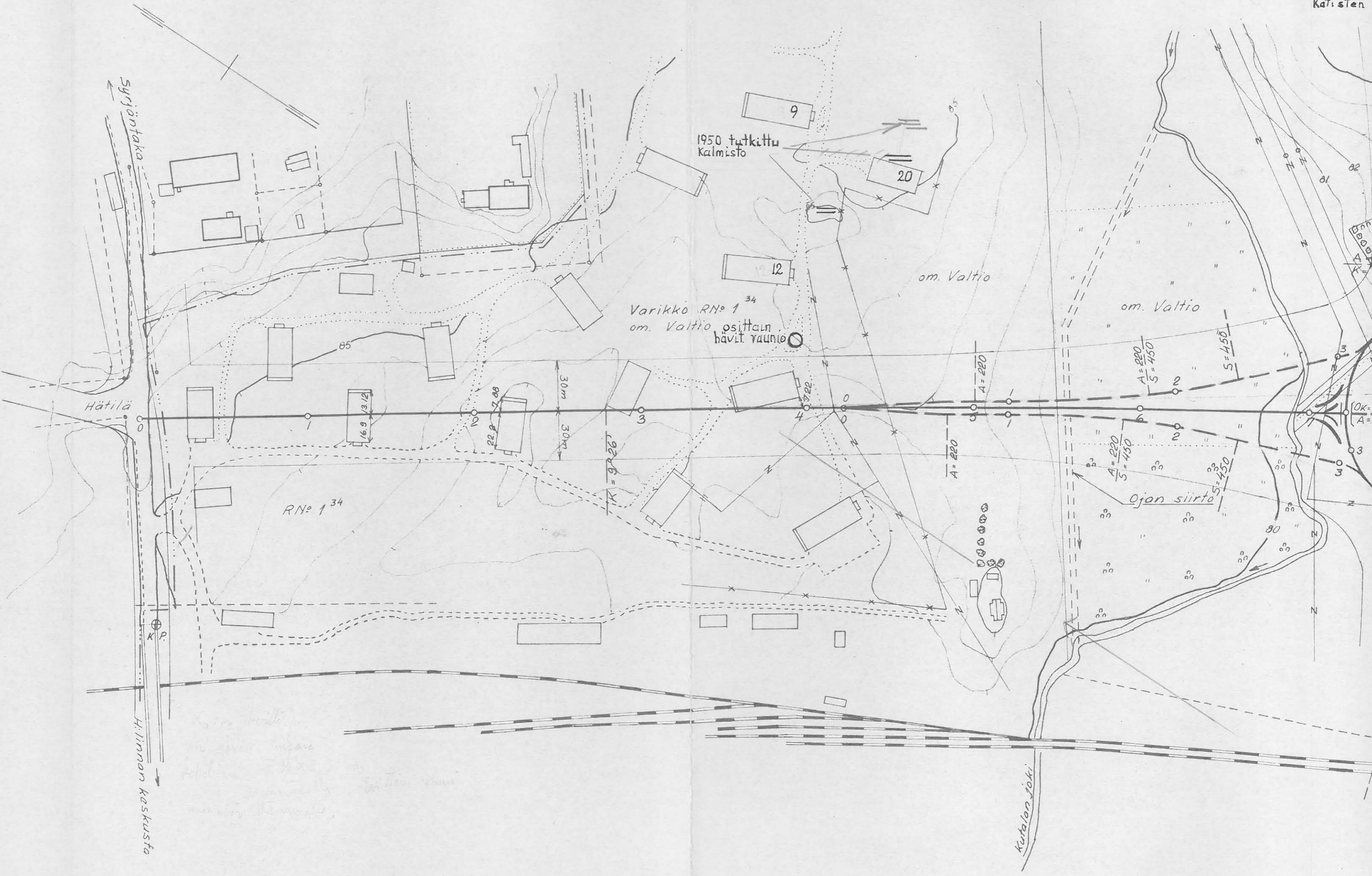


Yleiskartta



Yleiskartta





Katisten kalmisto



Katinen RN° 5⁷²
om. E. Grenman

Katinen RN° 5⁷²
om. E. Grenman

Katinen RN° 5⁷²

HOPEASEPPIENTIE

K.P.

200

OK=180°
A=65
R=1805

S=450
A=220

A=220

A=220

12

13

14

S=450

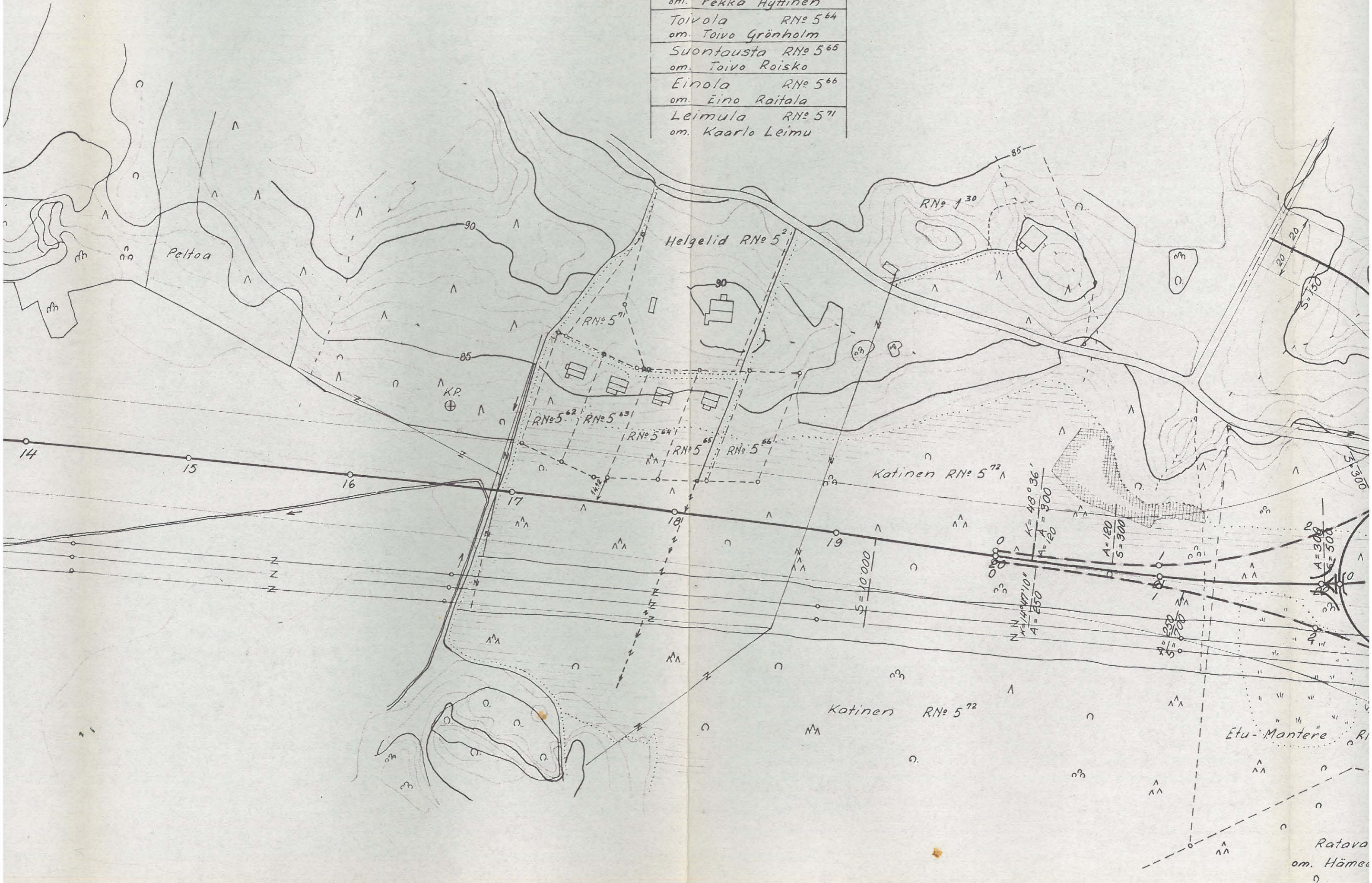
S=450
A=220

A=65
S=335
A=65

K.P.

HOPEASEPPIENTIE

Markkula	RN ^o 5 ⁶²
om. Leo Kari	
Lehtomäki	RN ^o 5 ⁶³
om. Pekka Hyttinen	
Toivola	RN ^o 5 ⁶⁴
om. Toivo Grönholm	
Suontausta	RN ^o 5 ⁶⁵
om. Toivo Roisko	
Einola	RN ^o 5 ⁶⁶
om. Eino Raitala	
Leimula	RN ^o 5 ⁷¹
om. Kaarlo Leimu	



Peltoa

Helgelid RN^o 5²

Katinen RN^o 5⁷²

Katinen RN^o 5⁷²

Etu-Mantere RN^o 5⁷²

Ratava
om. Häme

14

15

16

17

18

19

K.P.

RN^o 5⁶²

RN^o 5⁶³

RN^o 5⁶⁴

RN^o 5⁶⁵

RN^o 5⁶⁶

RN^o 1³⁰

K=48°36'

A=300

A=120

S=300

K=14°47'10"

A=350

S=10000

A=300

S=500

N
N
N

N
N
N

N
N
N

N
N
N

N
N
N

N
N
N

N
N
N

N
N
N

N
N
N

N
N
N

N
N
N

N
N
N

N
N
N

N
N
N

N
N
N

N
N
N

N
N
N

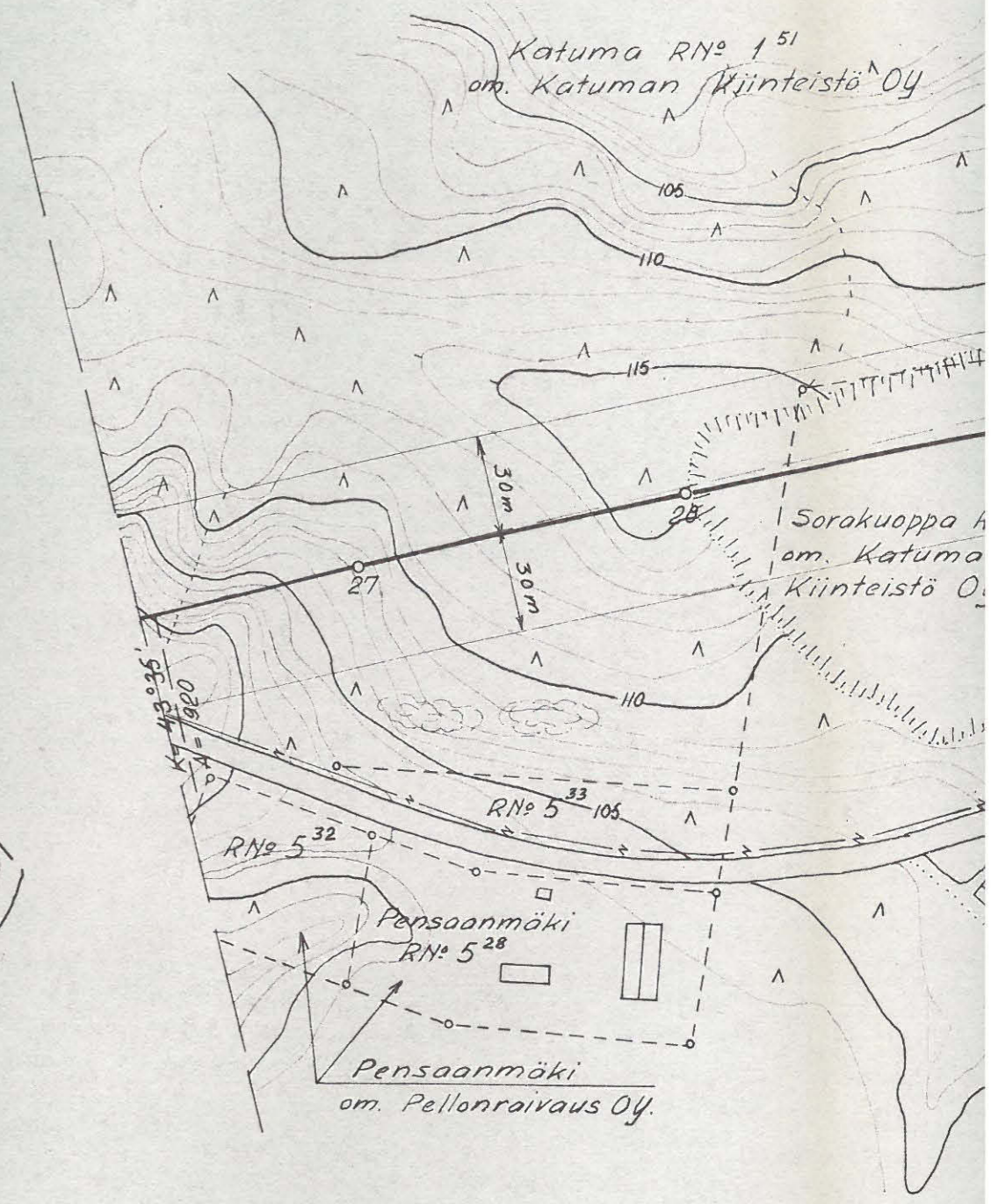
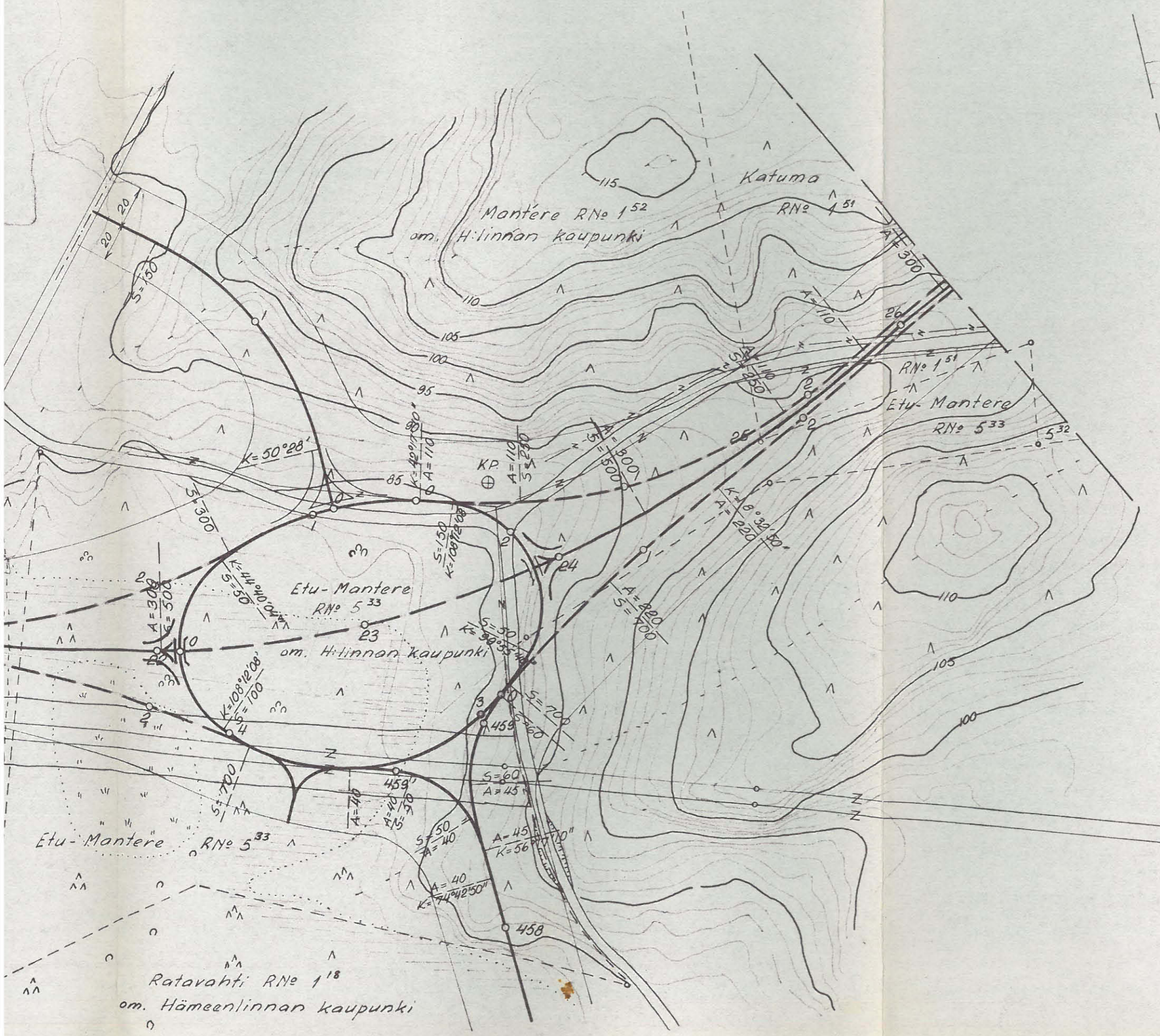
N
N
N

N
N
N

N
N
N

N
N
N

N
N
N



RN^o 151
an Kiinteistö Oy

Sorakuoppa RN^o 158
om. Katuman
Kiinteistö Oy.

Yhteisalue

Kansakou-
lun pelto
RN^o 15
om. Margit ja
Harald
Grenman

Vähä-Takaperä
RN^o 165
om. Margit ja
Harald
Grenman

Sisu RN^o 5²⁴
om. Yhteissisu Oy.

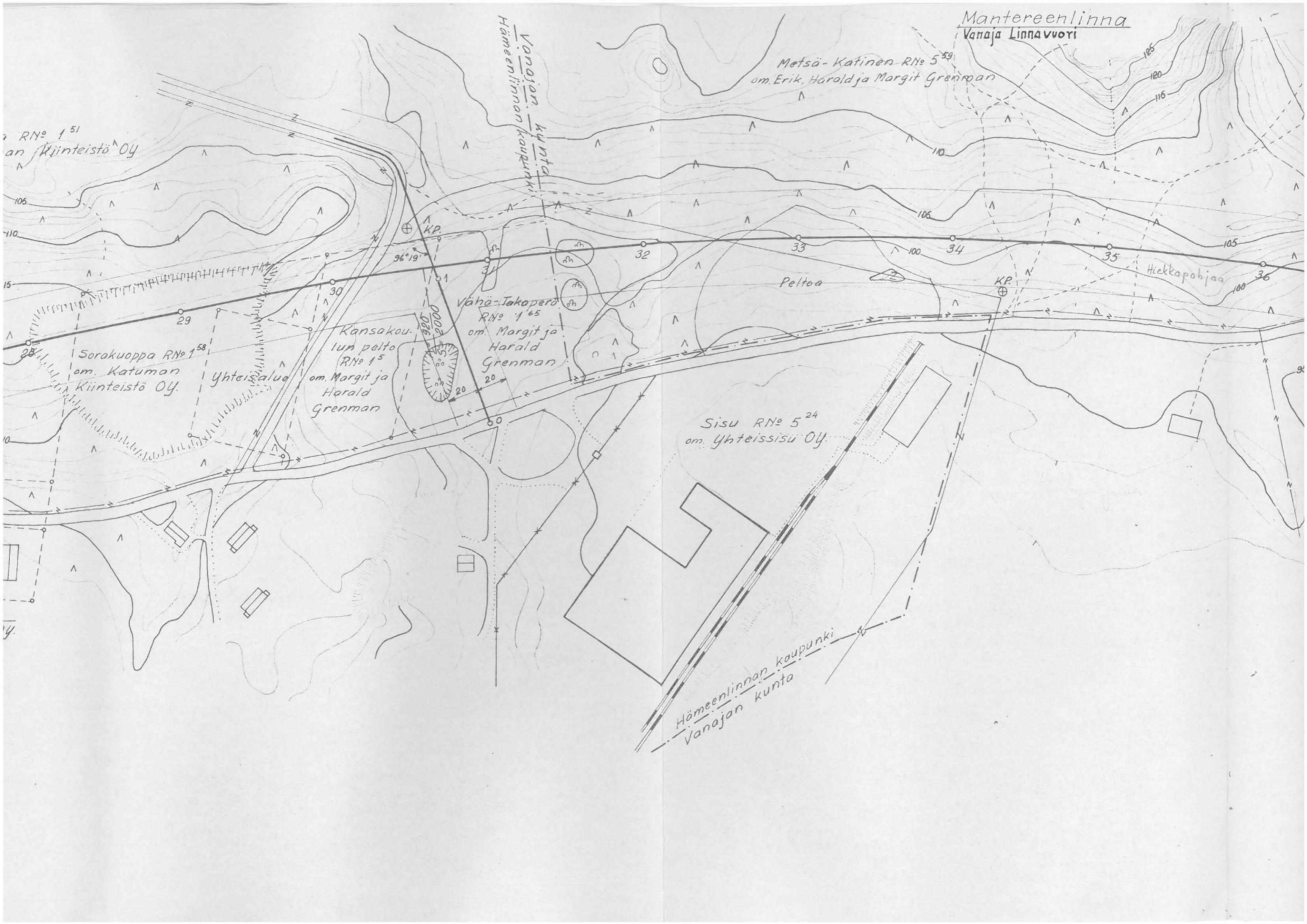
Hämeenlinnan kaupunki
Vanajan kunta

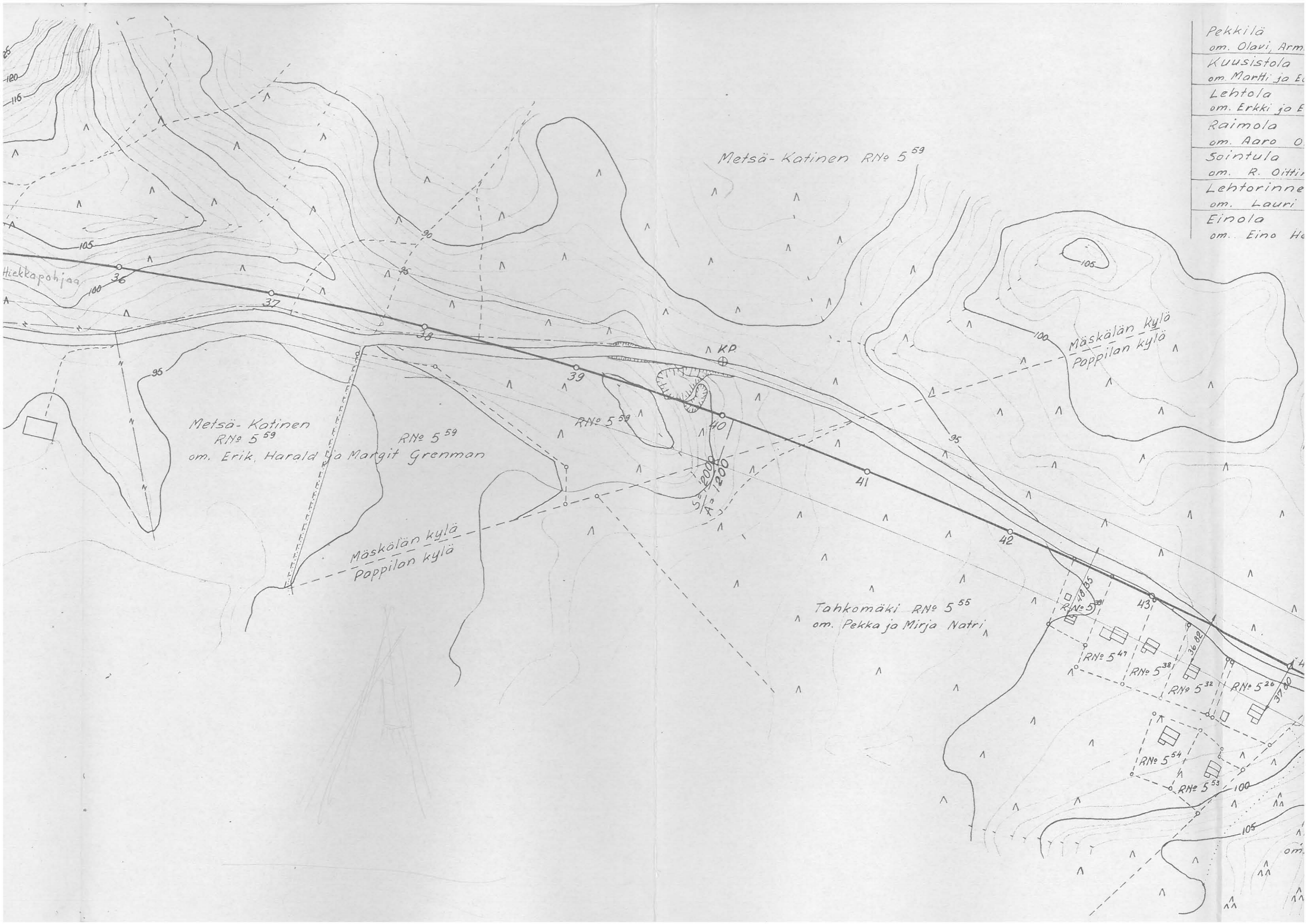
Hämeenlinnan kaupunki
Vanajan kunta

Metsä-Kätinen RN^o 5⁵⁹
om. Erik, Harald ja Margit Grenman

Mantereenlinna
Vanaja Linnavuori

Hiekkapohjaa





- Pekkilä
om. Olavi, Arma
- Kuusistola
om. Martti ja E
- Lehtola
om. Erkki ja E
- Raimola
om. Aaro O
- Saintula
om. R. Oittin
- Lehtorinne
om. Lauri
- Einola
om. Eino He

Metsä-Katinen RN# 5⁵⁹

Metsä-Katinen
RN# 5⁵⁹
om. Erik, Harald ja Margit Grenman

Mäskälän kylä
Pappilan kylä

Taikomäki RN# 5⁵⁵
om. Pekka ja Mirja Natri

Mäskälän kylä
Pappilan kylä

Hiekkapohja

53/200
A=1200

RN# 5⁵⁸

RN# 5⁴⁷

RN# 5³⁸

RN# 5³²

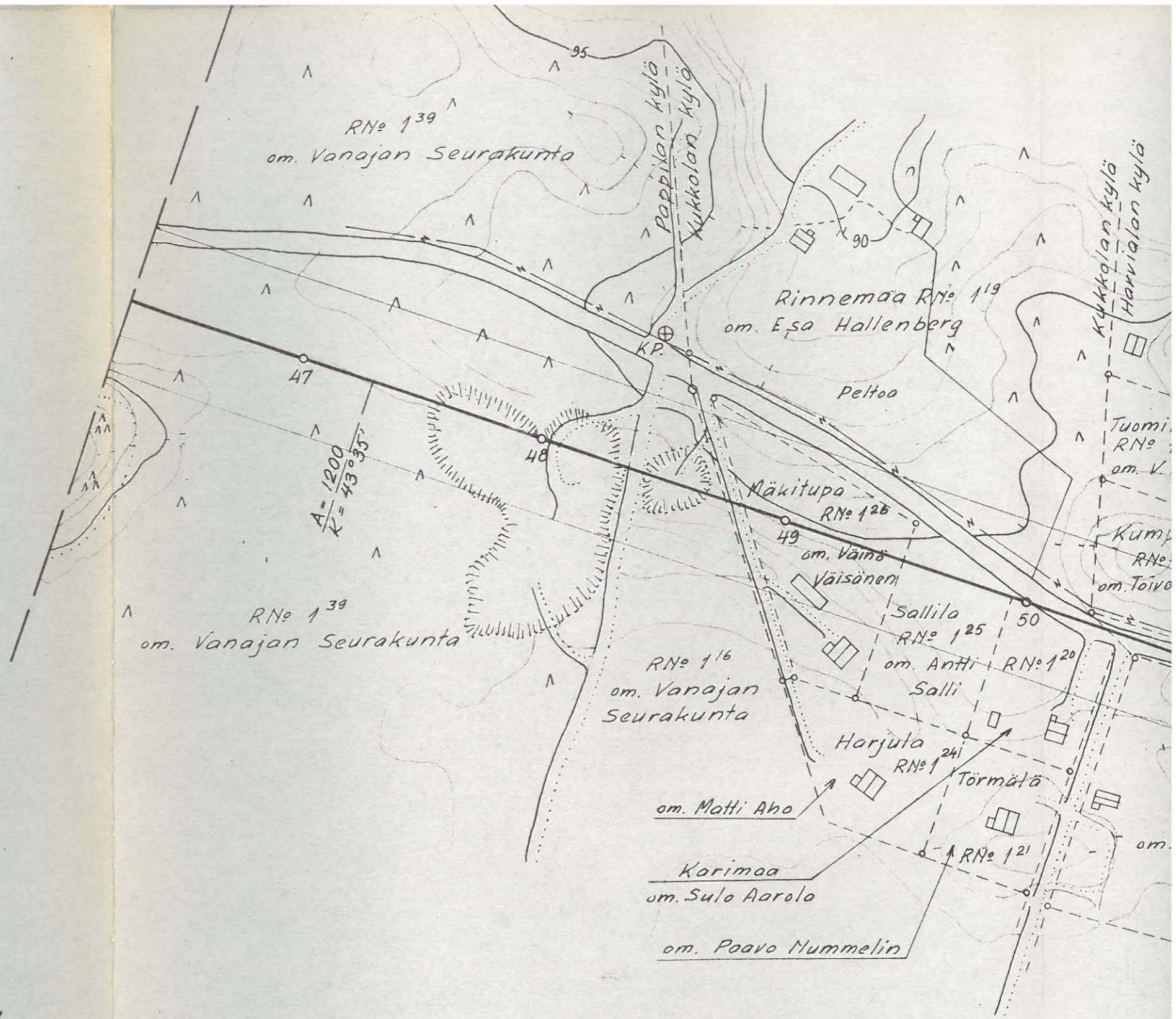
RN# 5²⁶

RN# 5⁵⁴

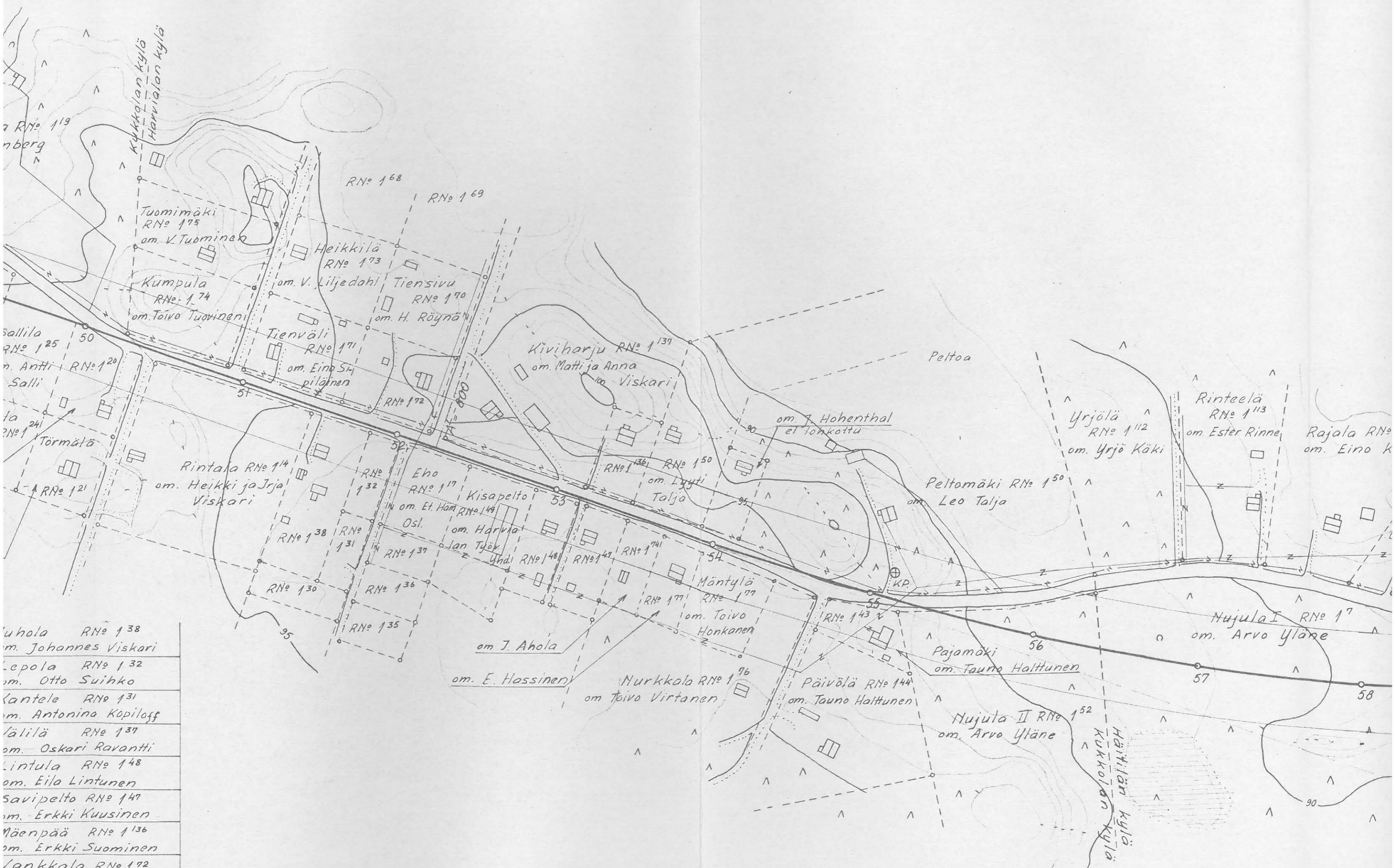
RN# 5⁵³

om.

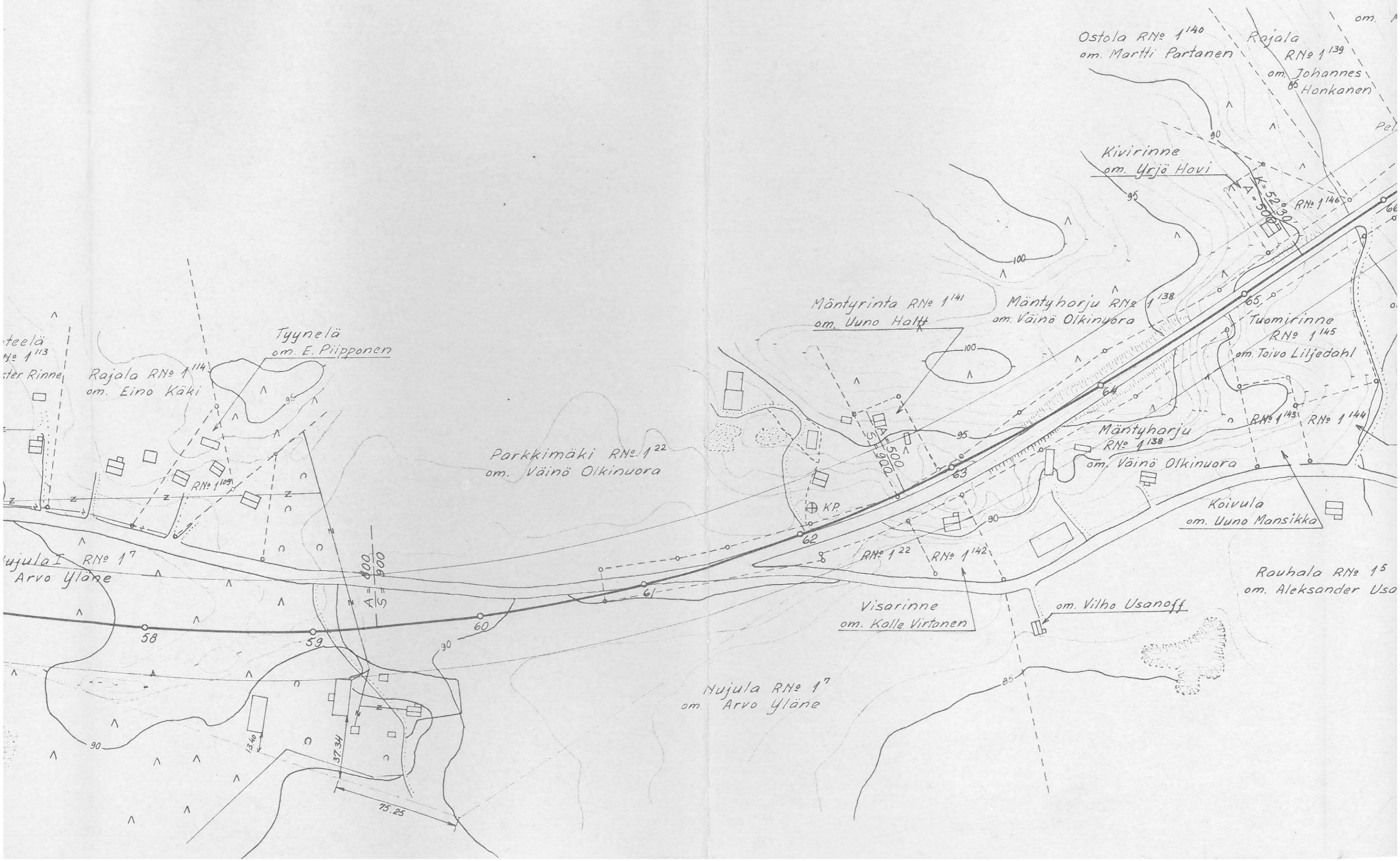
Pekkilä	RN ^o 5 ²⁶
om. Olavi, Armas ja Milma Pekki	
Kuusistola	RN ^o 5 ³²
om. Martti ja Eeva Veijalainen	
Lehtola	RN ^o 5 ³⁸
om. Erkki ja Ensi Lehtiniemi	
Raimola	RN ^o 5 ³⁹
om. Aaro Oksanen	
Sointula	RN ^o 5 ⁴⁷
om. R. Oittinen	
Lehtorinne	RN ^o 5 ⁵³
om. Lauri Lehto	
Einola	RN ^o 5 ⁵⁴
om. Eino Henrikson	

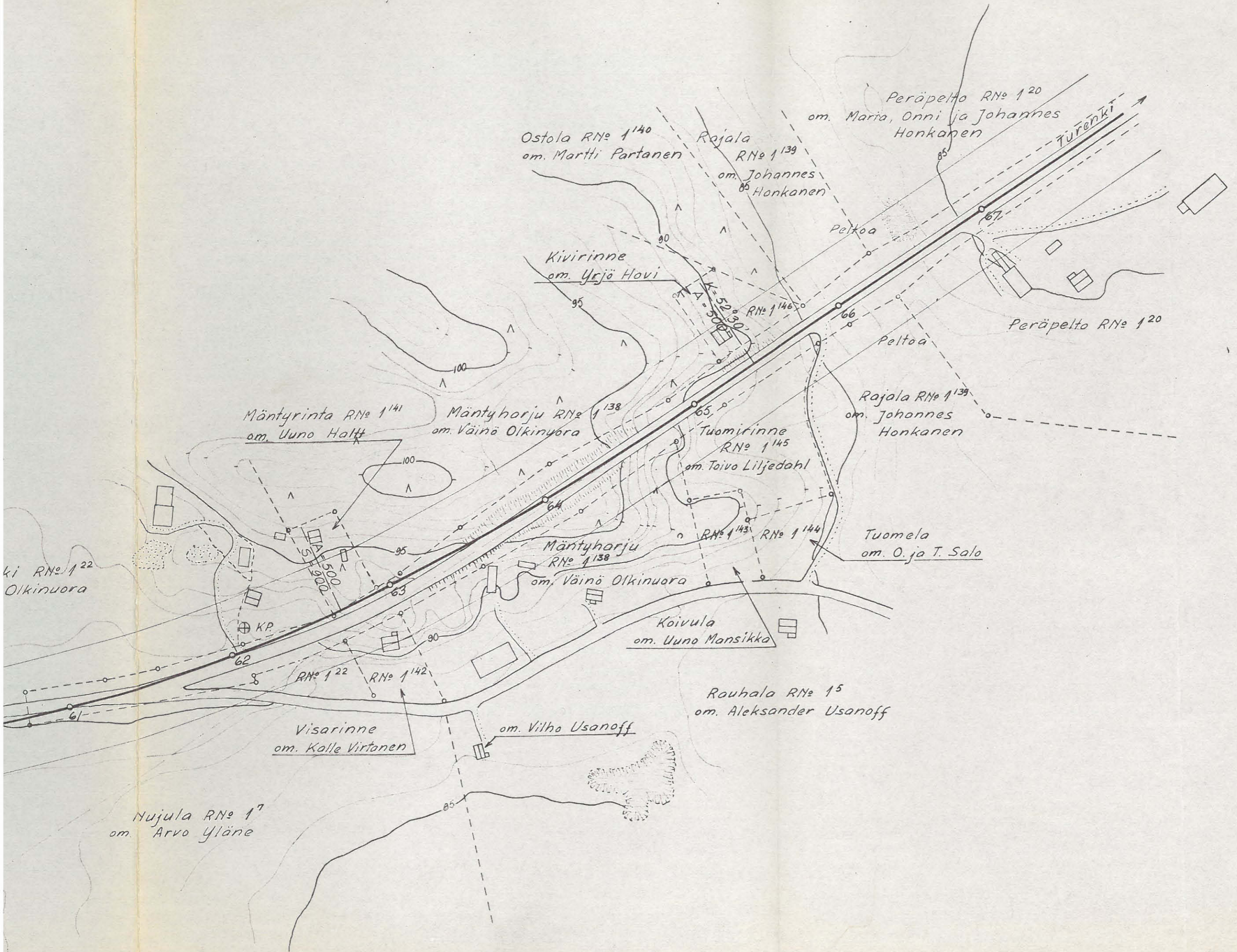


Juhola	RN ^o 1 ³⁸
om. Johannes Viskari	
Lepola	RN ^o 1 ³²
om. Otto Suihko	
Kantele	RN ^o 1 ³¹
om. Antonina Kopiloff	
Välilä	RN ^o 1 ³⁷
om. Oskari Ravantti	
Lintula	RN ^o 1 ⁴⁸
om. Eila Lintunen	
Savipelto	RN ^o 1 ⁴⁷
om. Erkki Kuusinen	
Mäenpää	RN ^o 1 ¹³⁶
om. Erkki Suominen	
Vankkala	RN ^o 1 ⁷²
om. Tauno Mäkelä	



Uuhola RN# 138	om. Johannes Viskari
Lepola RN# 132	om. Otto Suihko
Kantele RN# 131	om. Antonina Kopiloff
Välilä RN# 137	om. Oskari Ravantti
Lintula RN# 148	om. Eila Lintunen
Savipelto RN# 147	om. Erkki Kuusinen
Mäenpää RN# 136	om. Erkki Suominen
Vankkala RN# 172	om. Tauno Mäkelä





Ostola RN# 140
om. Martti Partanen

Rajala RN# 139
om. Johannes
Honkanen

Peräpelto RN# 120
om. Maria, Onni ja Johannes
Honkanen

Kivirinne
om. Yrjö Hovi

Mäntyrinta RN# 141
om. Uno Haltt

Mäntyhorju RN# 138
om. Väinö Olkinuora

Tuumirinne RN# 145
om. Toivo Liljedahl

Rajala RN# 139
om. Johannes
Honkanen

ki RN# 122
Olkinuora

Mäntyhorju RN# 138
om. Väinö Olkinuora

Tuumela
om. O. ja T. Salo

Koivula
om. Uno Mansikka

Rauhala RN# 15
om. Aleksander Usanoff

Visarinne
om. Kalle Virtanen

om. Vilho Usanoff

Hujula RN# 17
om. Arvo Yläne