

Feb. 13/2-61

M

Tielinjan, Hämeenlinna - Kyllö, tarkastus Hämeen-
linnan mlk.:n Kirstulan Riihimäen kohdalla 22. 9 1960.

Hämeenlinnan mlk.:n Kirstulan kartanon alueella on Riihimäen kaakkoisrinteellä jo entuudestaan tunnettu rautakautinen polttokalmisto (ks. Sarasmo invent. kert. 1939; Keskitalo, kaiv. kert. 1950). Mäki sijaitsee Hattulaan vievän maantien länsilaidalla, n. 1 km. kaakkoon Hattulan ja Hämeenlinnan mlk.:n rajasta. Edellämainittu tielinja tulee kulkemaan luoteis-kaakkoissuuntaisen Riihimäen kaakkoispään ylitse niiden alueiden länsipuolitse, missä on suoritettu kaivauksia. Riihimäki on luoteis-kaakkoissuuntainen jyrkkärinteinen hiekkaharjanne, josta vanha Hattulaan menevä maantie on jo kerran lohkaissut kaakkoislaidan. Käydessäni paikalla, en havainnut suunnitteilla olevan tien kaistalla maanpäällisiä selvästi ihmisen tekemiä latomuksia. Tosin mäenrinteessä on tiuha pintakasvillisuus, joten pieniä kiviladelmia siinä ei voinut havaita. Ruohon seasta pilkisti esiin siellä täällä suuria maakiviä, mahdollisesti polttokalmiston latomusta. TVH:lta ei pyydetty tielinjan muutosta, koska Riihimäkeä on jo entuudestaan pirstottu, ja koska kalmiston tutkimusten tulokset ovat olleet niukat. Tien alle jäävä alue tutkitaan kesällä 1961.

Edellämainitusta kalmistosta n. 900 m. pohjoisluoteeseen on Kirstulan Rajalan riihen polttokalmisto (ks. Sarasmon inventointikertomusta). Ko. tielinja kulkee tästä paikasta n. 30 m. länteen. TVH:n Tampereen piirille on ilmoitettu kalmiston sijainnista ja varoitettu hävittämästä sitä tien rakennustöiden yhteydessä.

Helsingissä 13. 3 1961.

Anna-Liisa Hirviluoto
Anna-Liisa Hirviluoto.

Hämeenlinnan mlk, Kirstula, Riihimäki. Kuuluu A-L Hirviluodon
 Liite 5 tarkastuskertomukseen
 vuodelta 1960

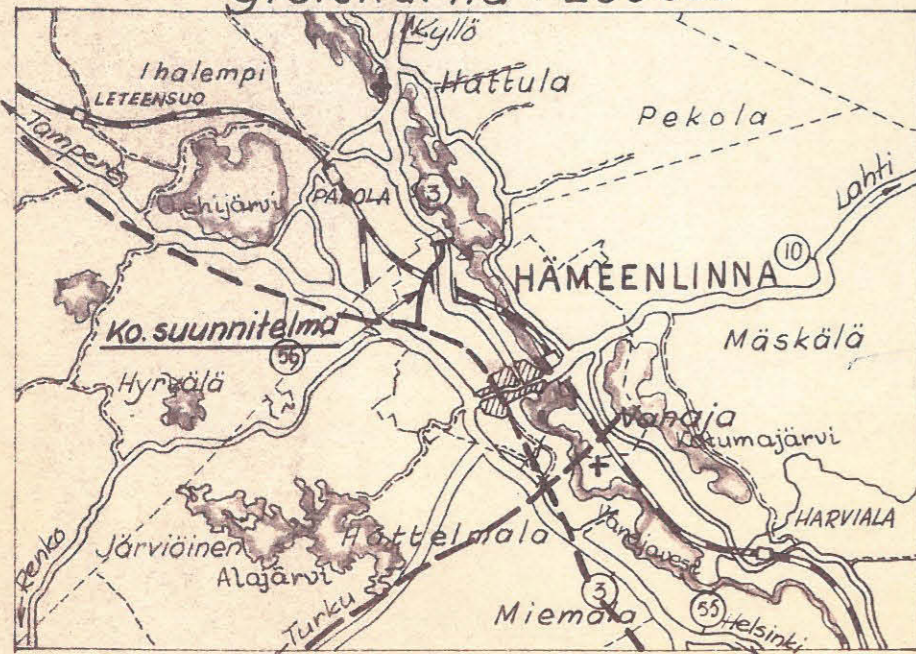
Kartta ja
Pituusleikkaus

Suunnitelma

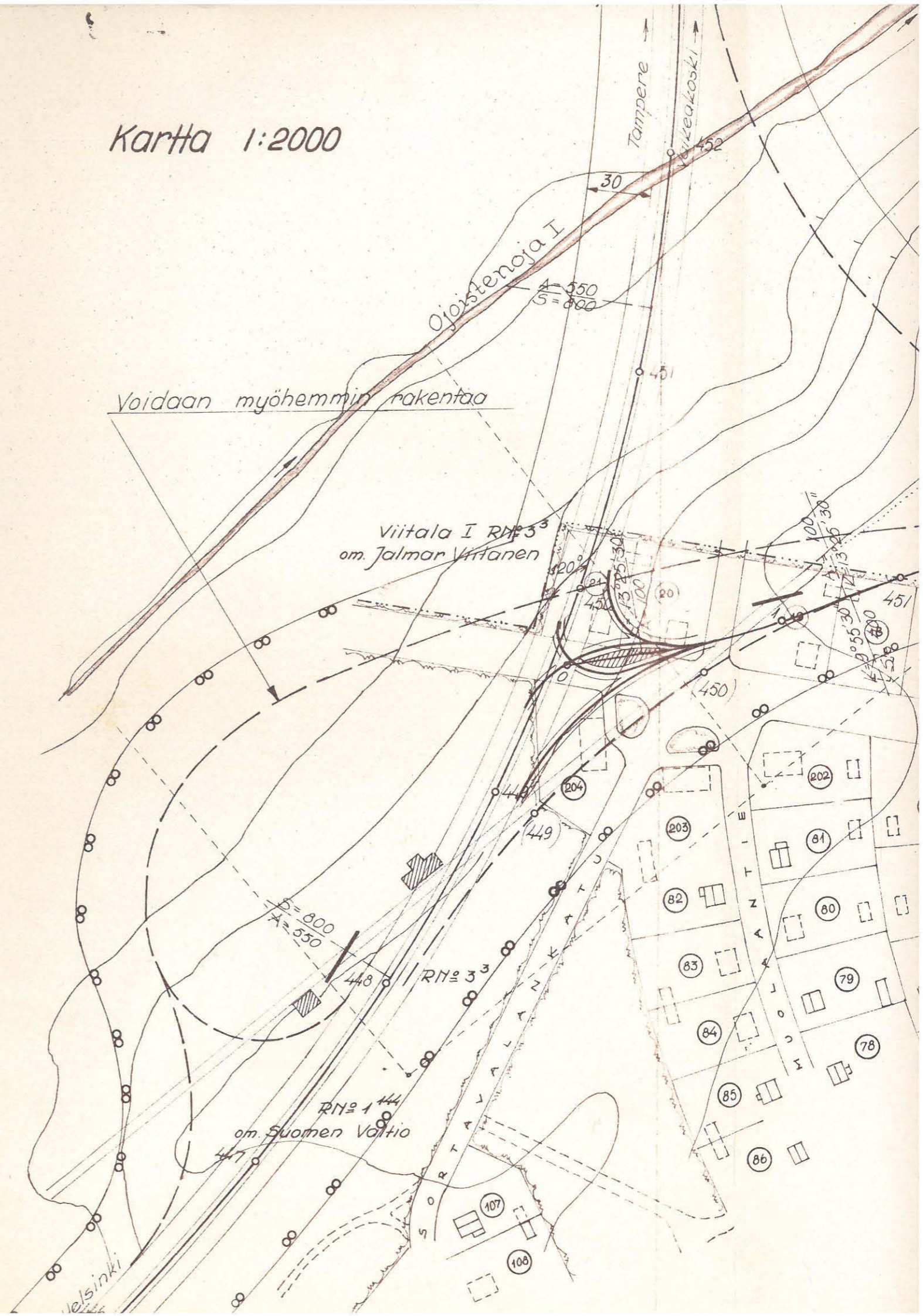
Hämeenlinnan - Kyllön
 maantien rakentamiseksi tieosalla
 Hämeenlinna - Kirstula
 pl. välillä 0+00-1+31.76 ja 450+75-467+80
 Hämeenlinnan kaupungissa.

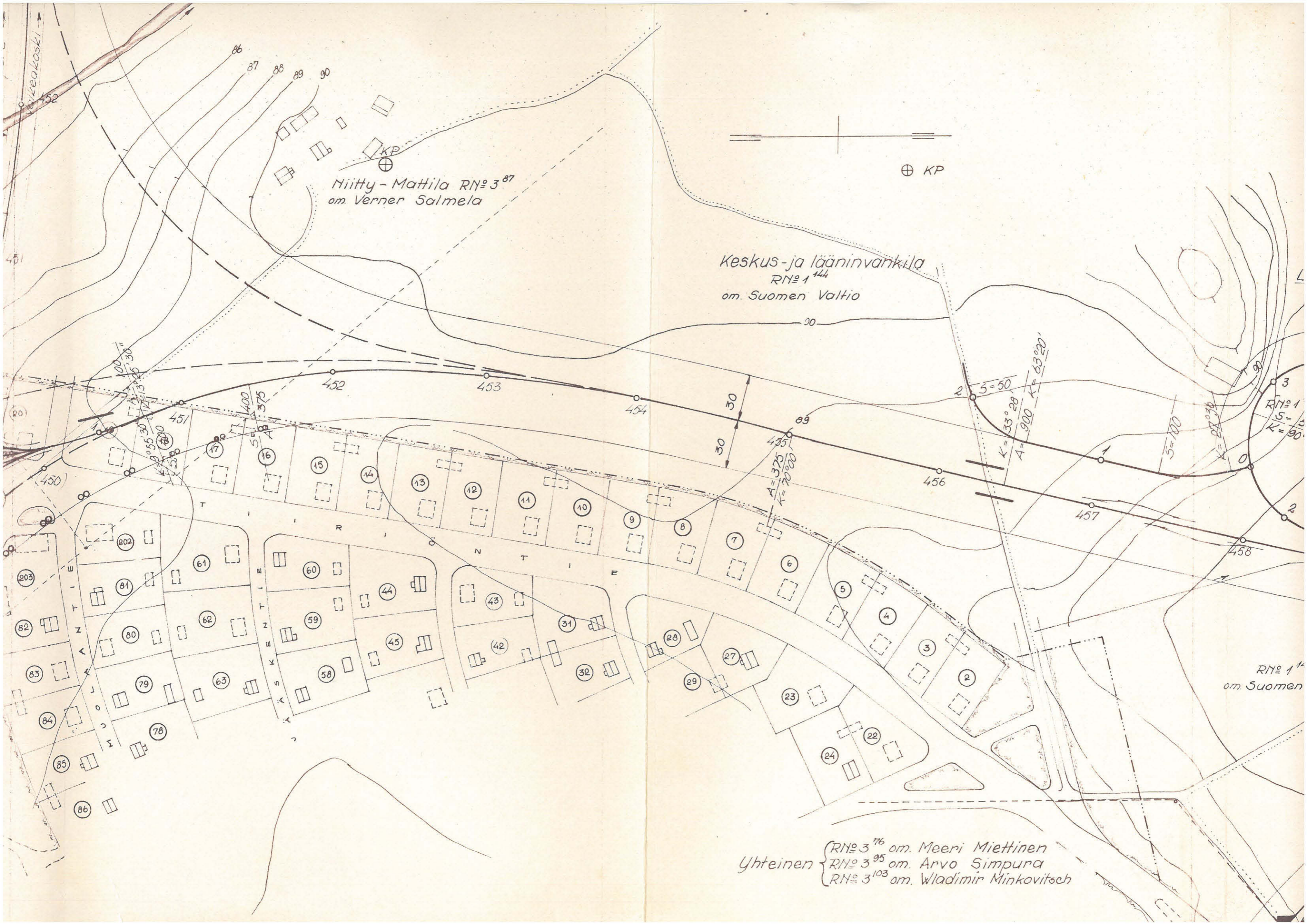
Tien luokka ja tyyppi IA 1.0+9.0+1.0
 Tien pituus 1836.76 m
 Jyrkin nousu 0.025
 Pienin vaakas. kaarresäde 400 m
 Mitoitusnopeus 100 km/h

Yleiskartta 1:200'000



Kartta 1:2000





Niitty-Mattila RN# 3⁸⁷
om. Verner Salmela

Keskus- ja lääninvankila
RN# 1¹⁴⁴
om. Suomen Valtio

Yhteinen { RN# 3⁷⁶ om. Meeri Miettinen
RN# 3⁹⁵ om. Arvo Simpura
RN# 3¹⁰³ om. Wladimir Minkovitsch

⊕ KP

RN# 1¹⁴⁴
om. Suomen

Väikekoski

451

450

82

83

84

85

86

86

87

88

89

90

451

17

16

15

14

13

12

11

10

9

8

7

6

5

4

3

2

55°30'

52°30'

52°30'

52°30'

52°30'

52°30'

52°30'

52°30'

52°30'

52°30'

52°30'

52°30'

52°30'

52°30'

52°30'

52°30'

52°30'

52°30'

52°30'

52°30'

52°30'

52°30'

52°30'

52°30'

52°30'

52°30'

52°30'

52°30'

52°30'

52°30'

52°30'

100

30

30

30

30

30

30

30

30

30

30

30

30

30

30

30

30

30

30

30

30

30

30

30

30

30

30

30

30

30

100

30

30

30

30

30

30

30

30

30

30

30

30

30

30

30

30

30

30

30

30

30

30

30

30

30

30

30

30

30

100

30

30

30

30

30

30

30

30

30

30

30

30

30

30

30

30

30

30

30

30

30

30

30

30

30

30

30

30

30

100

30

30

30

30

30

30

30

30

30

30

30

30

30

30

30

30

30

30

30

30

30

30

30

30

30

30

30

30

30

100

30

30

30

30

30

30

30

30

30

30

30

30

30

30

30

30

30

30

30

30

30

30

30

30

30

30

30

30

30

100

30

30

30

30

30

30

30

30

30

30

30

30

30

30

30

30

30

30

30

30

30

30

30

30

30

30

30

30

30

100

30

30

30

30

30

30

30

30

30

30

30

30

30

30

30

30

30

30

30

30

30

30

30

30

30

30

30

30

30

100

30

30

30

30

30

30

30

30

30

30

30

30

30

30

30

30

30

30

30

30

30

30

30

30

30

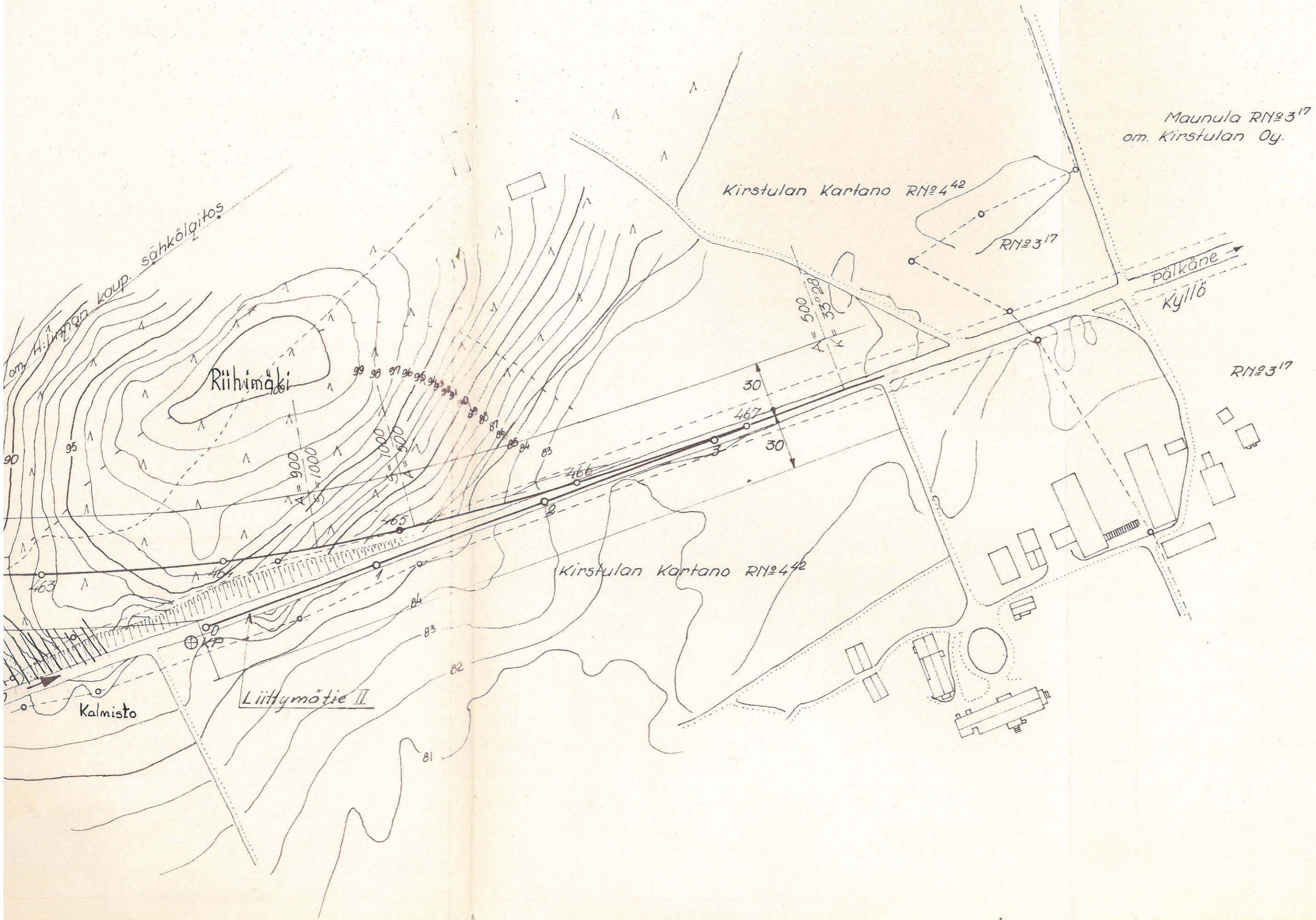
30

30

30

30

100



Maunula RN#3¹⁷
om. Kirstulan Oy.

Kirstulan Kartano RN#4⁴²

RN#3¹⁷

palkane
Kyllö

RN#3¹⁷

Kirstulan Kartano RN#4⁴²

Riihimäki

Liittymätie II

Kalmisto

om. H. Laitinen kaup. sähkölaitos

A=900
A=1000

A=500
A=33.28

30

467

30

465

466

84

83

82

81

99 98 97 96 95 94 93 92 91 90

88 87 86 85 84 83

82 81

463