

Hattelmalan sairaalan pururatasuunnitelman tarkastus

Hämeenlinnan Linnanpään linnavuorialueella 03.04.1974..

Matkan aiheena oli Hämeenlinnan kaupungin kirje 28.01.1974, no 449, missä on pyydetty pururadan rakentamislupaa linnavuoren rinteelle.

Nimi?

Allekirjoittaneen oppaana oli maastossa Hattelmalan sairaalan tilanhoitaja. Tarkastimme maastossa ratasuunnitelman niiltä osin, miltä se liittyy linnavuoreen. Rata on suunniteltu Linnanpään muinaislinnan eli Hakovuoren länsipuolelle, siten että rata osittain kulkisi linnavuoren jyrkässä rinteessä.

Jotta pururata voitaisiin siihen rakentaa, olisi jyrkän teeseen kaivettava terassi, ts. ratalinjan yläpuolelta otettaisiin maata joka siirrettäisiin radan pohjaksi. Lisäksi jyrkintä kohtaa olisi tuettava maahan isketyin paaluin. Tämäntapaista kaivaustyötä olisi tehtävä linnavuoren rinteessä n. 150 metrin pituisella matkalla. Allekirjoittaneen mielestä suunnitelma vaikutti mahdottomalta toteuttaa muinaismuistoalueella. Se olisi saattanut tuhota jopa muinaisjäännöksiä, sillä linjalla oli tällä kohdalla vallintapaista kiveystä. Tämän johdosta sairaalan tilanhoitaja esitti toisen vaihtoehdon. Sen mukaan pururataa siirrettäisiin linnavuoren alapuolelle, vuoren <sup>lounais</sup> puolella olevalle pienelle kuopalle johtavan tien kohdalla. Vähän ennen hiekkakuoppaa pururata nousisi linnavuoren rinteeseen ja kääntyisi siitä kohti länttä linnavuoren ulkopuolelle. Tällöin linnavuorta ei tarvitsisi ollenkaan kaivaa. Puru levitettäisiin maapohjalle. Totesin myös, että radan rakentamisvaiheessa linnavuoren rinteillä ei saisi ajaa traktorilla.

Kiellettiin traktorilla ajo?

lenn kic. Metty.

Tutkija

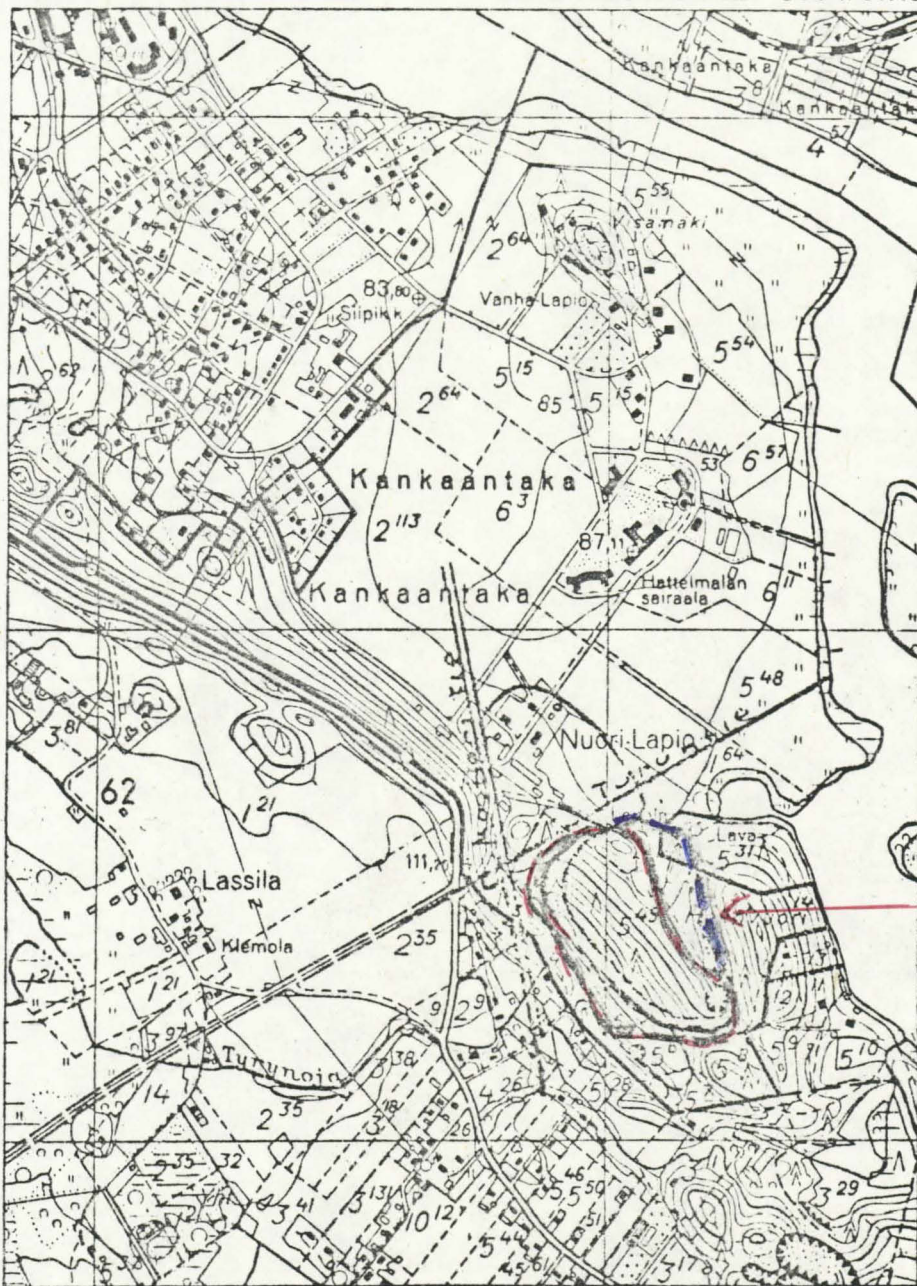
*Anna-Liisa Hirviluoto*  
Anna-Liisa Hirviluoto

Liittinä karttaote.

# HATTELMALAN SAIRAALA 1:15.000

Sairaala-alue

500 metriä



**—** VANHA LINJA

**- - -** UUSI LINJA

03/04-1974  
MUNICIPALITY

suunniteltu  
muutoksena

Painettu keskenertisistä  
peruskartasta 2131 09

Maanmittauslaitoksen  
Kivipaino 1961