

II 6 Olhava, Konttila

Tarkastus Liisa Erä-Esko ja Paula Purhonen  
9.8.1976, kertomus Paula Purhonen 18.5.1977

II [6] Olhava, Konttila

Kivikautinen löytöpaikka. II.

Tila Konttila Rno

Peruskarttalehti 3512 05 (Kärppäsuo, painettu 1957), Konttilan päärakennuksen koordinaatit  $x = 6404$ ,  $y = 3815$ ,  $z = n. 65$

Kertomukseen liittyy 2 kuvataulua (sivut 2-3), joissa on kuvat negatiiveista 46030-46035, sekä ote peruskarttalehdestä 3512 05 (sivu 4)

Paikalla aikaisemmin tehdyt tutkimukset: Tark. Hj.Appelgren-Kivalo 1908, kertomus 1908

Paikalta on löytö KM 5075

Huk. Liisa Erä-Eskon suorittaessa Pohjois-Pohjanmaan Seutukaavaliiton toimesta Oulun läänin rannikkokuntien muinaisjäännösten pikainventointia, kävimme yhdessä Iin Olhavan kylässä Konttilan talossa, jonka maalta on löytynyt kiviesineitä. Hj.Appelgren-Kivalo on käynyt paikalla v. 1908. Silloin hänelle oli kerrottu yhden kiviesineen löytyneen navetan kohdalta. Muiden löytöpaikkaa ei oltu tiedetty. Talon nykyiset omistajat eivät olleet löytäneet kiviesineitä tai havainneet mitään kivikautiseen asuinpaikkaan viittaavaa. Ilmeisesti kysymyksessä on irtolöytöpaikka.

Hj.Appelgren-Kivalo mainitsee tarkastuskertomuksessaan kiviröykkiöistä Konttikankaan etelärinteessä n. 200 askelta koilliseen Konttilan talosta ja Keilakentällä (ilmeisesti Keilaharju), joka sijaitsee länteen Konttilan talosta. Konttikankaalla emme käyneet, mutta yritimme etsiä röykkiöitä Keilaharjulta kuitenkin mitään löytämättä.

Helsinki 18.5.1977

*Paula Purhonen*  
Paula Purhonen

11 6 Konttila

TARKASTUS 1976



46032



46033

KONTTILAN PIHAMAATA ETELÄSTÄ KUVATTUNA. OIKEALLA KONTTILAN PÄÄ-  
RAKENNUS.



46030



46031

KONTTILAN PIHAMAATA JA PÄÄRAKENNUKSELLE VIEVÄ TIE POHJOISESTA  
KUVATTUNA.

11 6 Konttila

TARKASTUS 1976



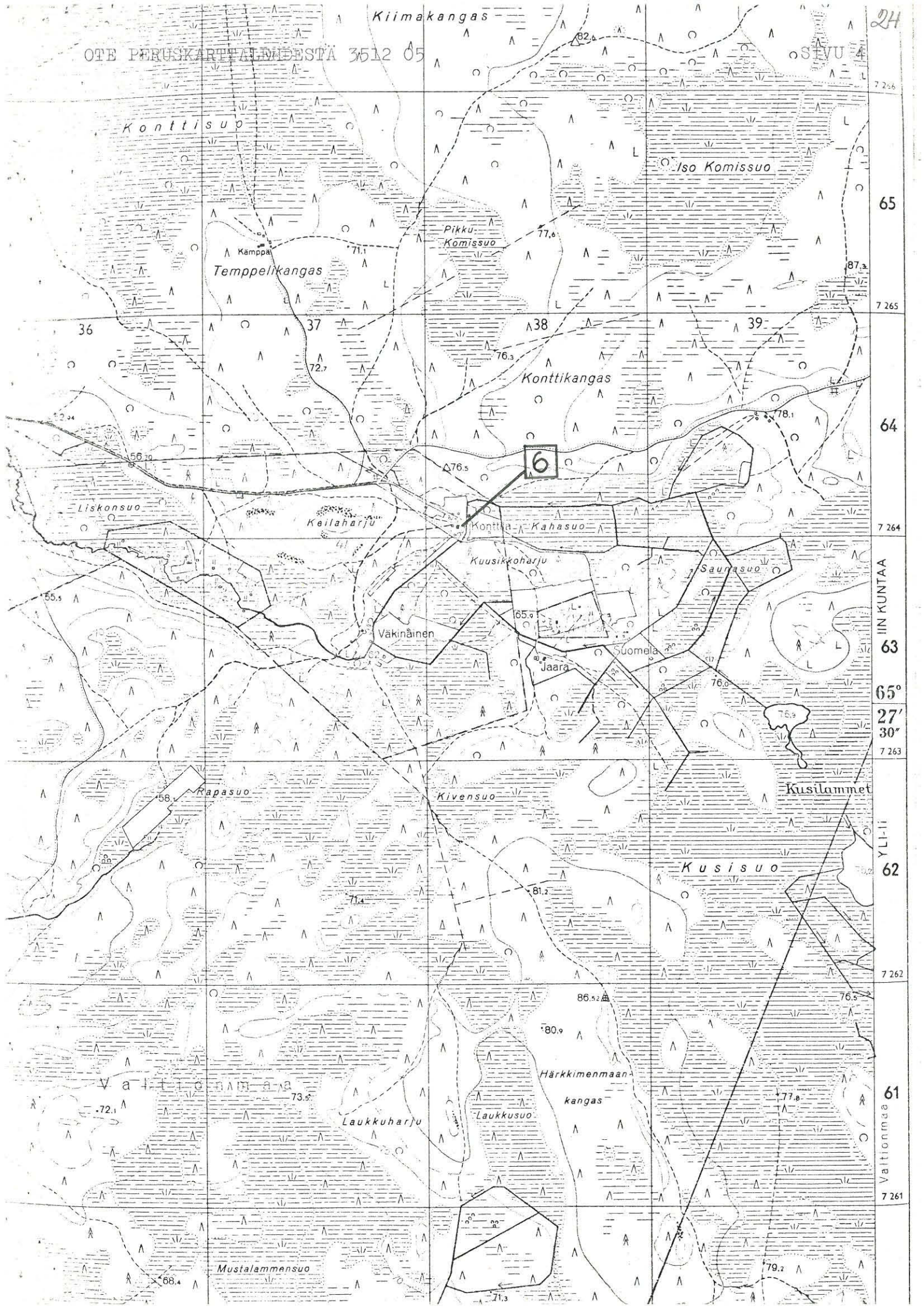
46034

46035

KONTTILAN PELTOJA PÄÄRAKENNUKSEN KOHDALTA IDÄSTÄPÄIN KUVAT-  
TUNA. KUVAN KESKELLÄ KONTTIOJA.

OTE PERUSKARTTALAINESTA 3512 05

SIVU 4



65

7 265

64

7 264

63

65°

27'

30"

7 263

62

61

7 261

Vaitionmaa

7 261