

II Etelä-II, Pentinkangas

Tarkastus Paula Purhonen 1979

II II Etelä-Ii kl., Pentinkangas

Kiviröykkiöitä, pyyntikuoppia, mahdollinen asunnonpohja. II.

Tila

RNo 1:?

Peruskarttalehti 2533 09, koordinaatit: $x = 4494$, $y = 6492$,
 $z = n. 15$

Kertomukseen liittyy kaksi kuvataulua (sivut 2-3), joissa on kuvat negatiiveista 50175-50184, karttaluonnos (sivu 4) ja ote peruskartan suurennoksesta 1:10 000, karttalehti 2533 09 A, uusintakartoitus 1978 (sivu 5).

Maanmittaushallituksen toimesta suoritettun uusintakartoituksen yhteydessä merkittiin peruskartoille myös maastossa näkyvissä olevien kiinteiden muinaisjäännösten sijainti. Esihistorian toimiston top. arkistossa olevien tietojen mukaan pitäisi Iin Etelä-Iin kylässä Harjulassa olla lappalaisten röykkiöitä ja kodansijoja (Ii 9), sijainti pk. 2533 09, $x = n. 4558$, $y = n. 6520$. Kartoituksen yhteydessä ei koordinaattien ilmoittamassa kohdassa ja sen ympäristössä oltu havaittu mitään kiinteään muinaisjäännökseen viittaavaa. Sen sijaan läheisellä Pentinkankaalla oli todettu kiviröykkiöitä, pyyntikuoppia ja mahdollinen asunnonpohja. Tarkastin paikan 1.8.1979 mukana maanmittaustekn. J.Lämsä Oulun kartastoyksiköstä.

Pentinkangas sijaitsee Iin Etelä-Iin kylässä Iin kirkosta n. 3,5 km eteläkaakkoon n. 700 m itään 4-tieltä Iin Mökkiperälle vievän tien pohjoispuolella n. 150 m tiestä. Koilliseen kohoavassa maastossa on melko laajalla alueella useita erityyppisiä kiinteitä muinaisjäännöksiä. Soikeita kiviröykkiöitä on kolme lähellä toisiaan pohjois-eteläsuuntaisessa rivissä (lapinrauniot 1-3). Pohjoisin on rakennettu suuren pystyssä olevan maakiven eteläpuolelle. Korkeus on kaikissa yli 1/2 m, pituus 3-5 m. Röykkiöt on tehty pelkistä kivistä. Muodoltaan ne ovat kekomaisia. N. 50 m pohjoiseen em. röykkiöistä sijaitsee melko jyrkässä itään viettävässä rinteessä muodoltaan tyypillinen kehäröykkiö (halk. n. 3 m) ja sen alapuolella koillis-lounais-suunnassa kaksi pyyntikuoppaa. Kehäröykkiöstä n. 20 m itään rinteeseen yläosassa olevalla tasaisella alueella on mahdollinen talonpohja. Se on suorakaiteenmuotoinen, kaakko-luodesuuntainen, matalan maavallin ympäröimä alue. Muinaisjäännökset ovat kuusia

ja mäntyjä kasvavalla, maapohjaltaan kivikkoisella alueella.
Lähistöltä on otettu soraa, joten on mahdollista, että kohteet
ovat tulevaisuudessa jossain määrin soranoton uhkassa.

Helsingissä 11.10.1979

Paula Puronen

Paula Puronen

11 11 Pentinkangas

SIVU 2

50175



50199



50177



YLHÄÄLLÄ VAS. RÖYKKIÖ 1 KOILLI-
SESTA JA OIK. ETELÄSTÄ KUVATTUNA.
ALHAALLA VASEMMALTA OIKEALLE
RÖYKKIÖT 3-1 LOUNAASTA KUVATTUNA.
50176

50178



VASEMMALLA RÖYKKIÖ 3 LOUNAASTA
KUVATTUNA.

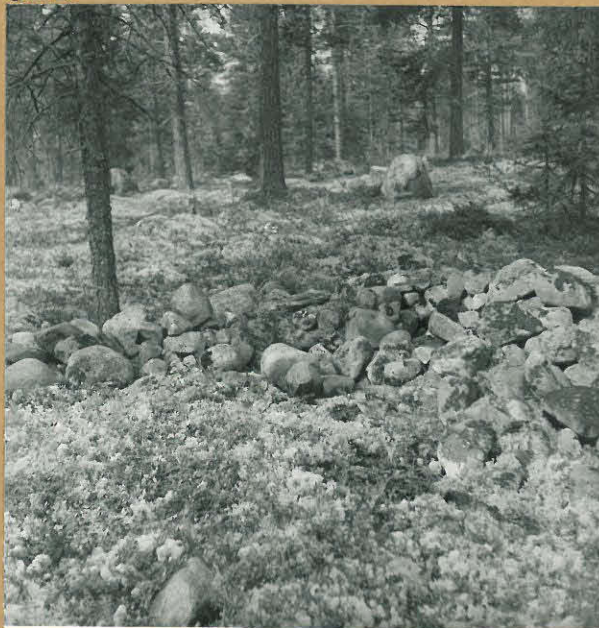
11 11 Pentinkangas

SIVU 3

50180



50181

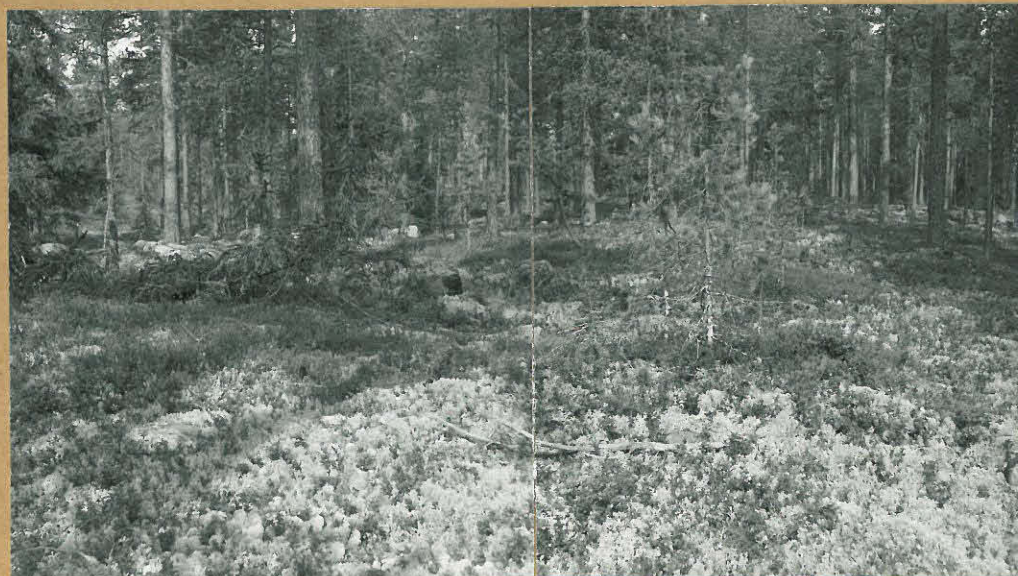


50182

YLHÄÄLLÄ KEHÄRÖYKKIÖTÄ ETELÄSTÄ
JA KOILLISESTA KUVATTUNA

VASEMMALLA PYYNTIKUOPPA

ALHAALLA MAHDOLLISTA TALONPOHJAA
KAAKOSTA KUVATTUNA.



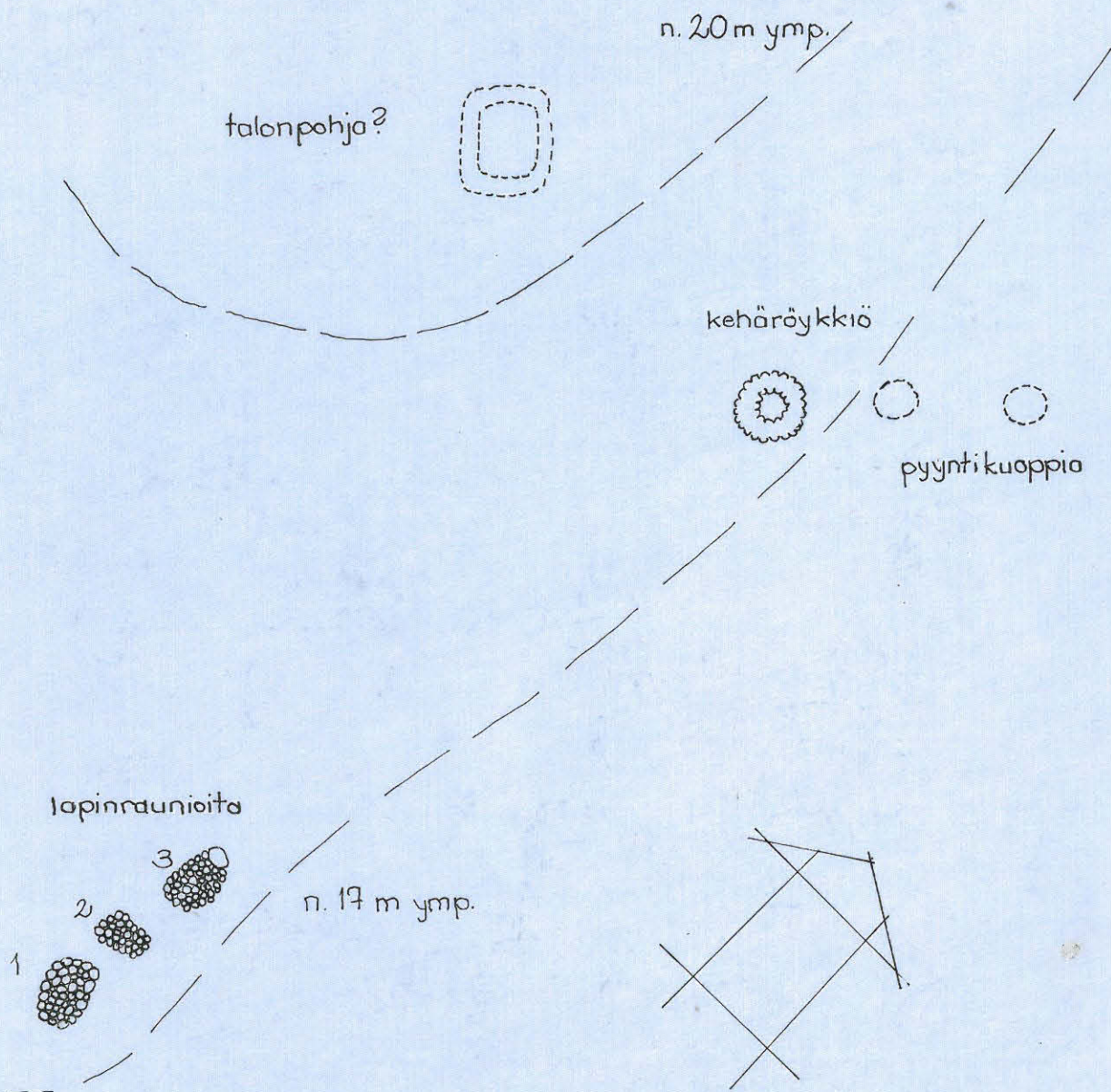
50183

50184

VALOK. PAULA PURHONEN 1979

11 11 Pentinkangas

Karttaluonnos alueen muinaisjäännösten sijainnista toisiinsa nähden



MK n. 1 : 500

