

ARKEOLOGISEN KOHTEEN
TARKASTUS

--	--	--

Tunnistetiedot

Kunta: Ji Inventointinumero: 11
 Alue: SORONEN Luokka: I(?)
 Nimi: Penttin kangas Ajoitus: Rautakausi
 Kohteen laji: Kiviröykkiötä Lukumäärä: 5 röykkiötä
 Kohteesta muita kortteja _____ kpl (ks. täyttöohjeet)
 Tarkastaja: Markku Häklivuoti Tarkastusaika: 9 / 8 1993

Sijaintitiedot

Peruskartta: Ji 2533 09 Pinta-ala _____
 x= 72 44 94 y= 2564 92 z= n. 15
 Suunta ja etäisyys kirkosta tms. 3,4 km eteläkaakkoon Jin kirkosta

Hoito ja kunto (ks. täyttöohjeet)

A 4 B 1 C 5 D - E 5 F 1 G -

Tila ja omistaja (ks. täyttöohjeet)

Kylä/kaupunginosa: Etelä - Ji
 Tila/Rno/nimi: * ks. lisätietoja kohta
 tai Kortteli/tontti/palsta: _____
 Omistaja: _____ Puhelin: _____
 Osoite: _____ Postitmp: _____
 Kiinteistötunnus: Vuokrattu, ks. huomautukset

Lisää kiinteistöjä kpl

Aiemmat tiedot: P. Purhonen tark. 1979
J. Okkonen tark. 1989
J. Hakkarppä, A. Lämsä, T. Ylimäen tark. 1992

Aiemmat löydöt:

Tarkastuslöydöt:

TARKASTUSKERTOMUS

Liitteet:

kartat

muut liitteet

negatiivit

diat

Peruskarttaote 2533 09, Ji, p. 1981

Kopiot J. OIKKÖSEN tark. 1989

Tarkastuksen aihe:

Jari Oikkosen ilmoitus 6.8.1993, että Pentinkankoen röykkiöistä nro 1 ja 3 sekä 4 ja 5 tuhottu kaivelmisella. Röykkiö nro 3 tuhottu lähes kokonaan. Ilmoitus perustuu J. Oikkosen maastotarkastukseen 5.8.1993 (J. Oikkonen, Oulun yliopisto, arkeologian laboratorio, PL 111, 90570 OULU) P. 981-553 3236

Kohteen kuvaus:

Pentinkankalla sijaitsee 5 röykkiöhautaa, muutamia mahdollisia pyyntikuoppia ja mahdollinen kalonpyöjä. Rakentat sijaitsevat Pentinkankaan moreeniharjanteen korkeimmalle kohdalle, valtatie nro 4 ja Sorosenperälle jortarvan tien välisenä maastossa. Röykkiöiden kasvustosta ks. aiemmat tarkastukset (Purhonen, Oikkonen).

Röykkiö nro 1. Röykkiötä on hajaitettu hieman koillisestä n. koloamalle ja heitetty kiviä ympäristöön. Röykkiön rakenne ei ole tuhantunut kokonaan. jäljet suoret.

Röykkiö nro 2. Näyttöä kostemattomalta.

Röykkiö nro 3. Röykkiö on hajaitettu lähes kokonaan. Koillis-itäpäässä olevan maakiven ympärille on kaivettu noin 1 m² suuruisen ja 60-70 cm syvä kuoppa, joka ulottuu kivennäismaahan asti. Röykkiön rakentat ovat tuhantunut. Kivet ja maa-aines on heitetty röykkiön ympäristöön. Kaivelmien jäljet ovat varsin suoret ja ovat tuhantunut hautauksen.

Röykkiöt nro 4 ja 5 Molemmine tuoretk "koloamisen" jälkeä, kiviä heitetty ympäristöön.

Ympäristö ja maasto: (vesistö, vesistökoodi, rakennukset, tiet, sorakuopat jne)

Ympäristössä aluvat krapantat ja mahdollinen
alun pohje näkyvät säilyneen ehyinä.

Laajuuden arviointiperuste: Näkyvät Rakenteet

Luokitusehdotus perusteluineen: I luokka. Tähän mennessä tulleet
Pohjan-Pohjanmaalla olevat vastavat Rastit ovat osittain
kunnat Rantakantaisiksi kunnatkin.

Ehdotus suoja-alueeksi: _____

Havaintomahdollisuudet: Hyvät

Opas: J. Ollonen & M. Mäkinen

Rauhoitustoimenpiteet maastossa:

Tiedossa olevat maankäyttösuunnitelmat, kiireellisyys: Jm kunta mainos-
tee alueella pienkyläsuus alueena. Uusia yrityksiä
tulleet lähelle muinaisjäännösalueella

Lähilöytöjä:

Selostus jätetty

10/8 1993 Oulu

Aika

Paikka

Mark Mäkinen

Allekirjoitus

Jatkotoimenpiteitä:

Asiasta alkua yhteydeni yli-inspektori
Paula Puhoseen puhelimitse 6.8.93 (→ Rikosasia 2.?)

Huomautuksia (esim perimätieto) ja lisäyksiä:

Maanomistajat: Tilat 1:17 Kujala, Ilmari Dahl
1:49 Kivela, Mauri Huhtala
Penttikangas, 91100 Si
34:35 Kunnanniina, Jiri Kuita
91100 Si

Pääosa muinaisjäännösalueesta sijaitsee Jiri Kuitan
omistamalle palstalle

Maanomistajakielet haudattu Oulun maanomittauskulttuurista

Oulun yliopiston arkeologian opiskelijat Jalo Akkari,
Anne Lämsä ja Timo Ylimannu karttoivat aluetta
29.9.92, jolloin käytiin alueella vielä ehjiä.

Täyttöohjeita:

Tunnistetiedot

Mikäli kohteen alueella on useampia muinaisjäännöslajeja (esim. asuinpaikka ja röykkiöitä), täytä samalla nimellä ja inventoin-
tinumerolla useampi kortti

Hoito ja kunto

- A. **Kunto:** 1=koskematon, 2= tutkittu osittain, 3= tutkittu kokonaan, 4=tuhoutunut osittain, 5= tuhoutunut kokonaan, 6=tutkittu
ja tuhoutunut osittain, 7=tutkittu ja tuhoutunut kokonaan
- B. **Alkuperäisyys:** 1=täysin alkuperäinen, 2=entisoity osittain, 3=entisoity kokonaan, 4=siirretty alkuperäiseltä paikaltaan
- C. **Hoitotarve:** 1=vaatii entistämistä, 2=vaatii kunnostamista, 3=vaatii puhdistamista tai esiin kaivamista, 4=vaatii tuki- tai suo-
jarakenteita, 5=vaatii tutkimuksia tuhoutumisen estämiseksi, 6=vaatii jatkuvaa hoitoa, 7=ei vaadi hoitotoimenpiteitä
- D. **Hoitotilanne:** 1=peruskunnostettu, 2= tuettu rakentein, 3=pidetään puhtaana
- E. **Rajaustarkkuus:** 1=rajattu arvion pohjalta, 2= rajattu osittaisella koekaivauksella, 3= rajattu kokonaan epävarmasti koekai-
vauksin, 4= rajattu kokonaan luotettavin koekaivauksin, 5=rajattu näkyvien rakenteiden perusteella
- F. **Vahvistustapa:** 1=rajattu vain muinaisjäännös, 2=rajattu vain suoja-alue, 3=rajattu sekä muinaisjäännös että suoja-alue
- G. **Maastomerkintä:** 1=kuparitaulu, 2=kertova taulu, 3=paalurajaus ilman taulua, 4=paalurajaus ja taulu, 5= aitaus ja taulu,
6=rakennus ympärillä ja taulu

Tila ja omistaja

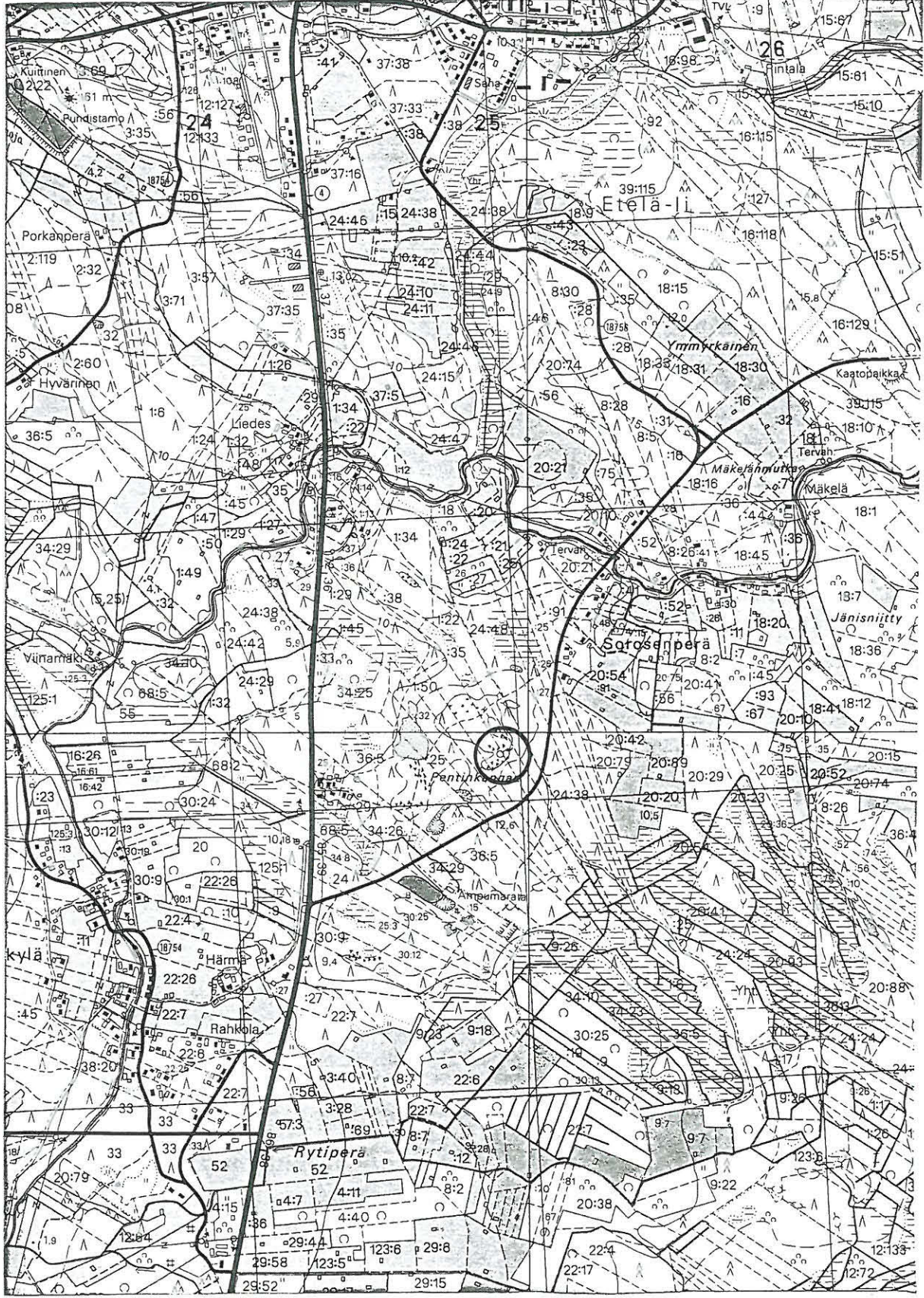
Mikäli kohde on useamman tilan tai kylän alueella, TÄYTÄ LISÄKORTTI

11 Ii, Pentinkangas

2564

2565

2566



7247

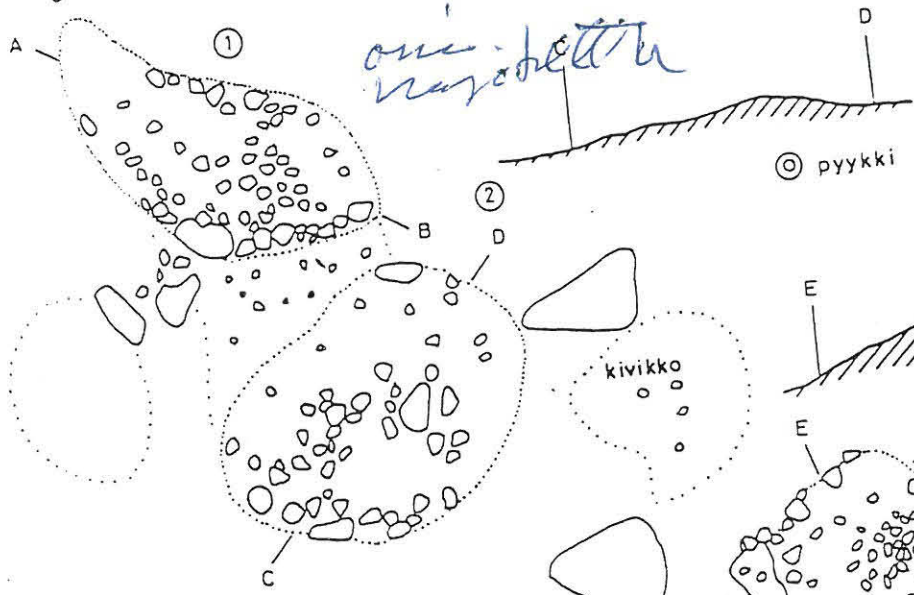
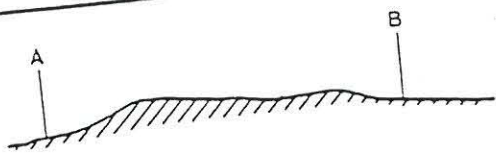
7246

7245

7244

Peruskartta : 2533 09 Ii, p. 1981

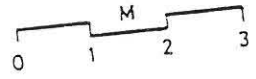
rakkaa



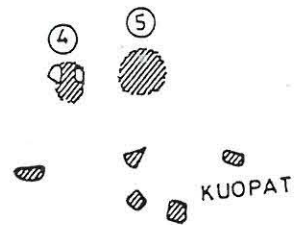
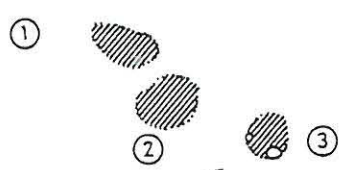
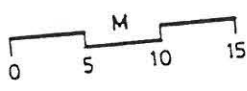
oni-hetki

rajat

kivikko

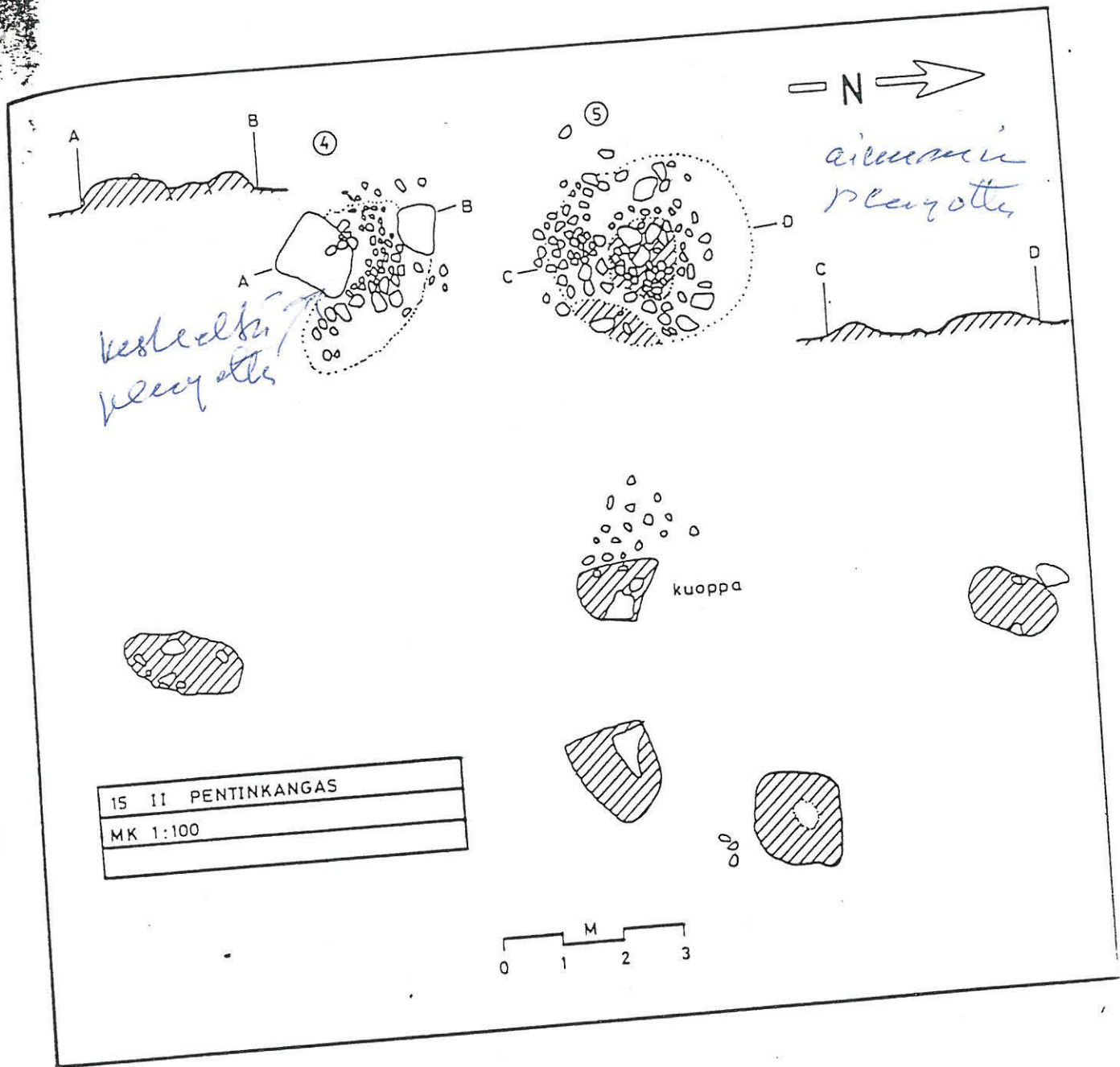


15 II PENTINKANGAS
X=7244 94 Y=2564 92 Z=n. 15
MK 1:100



15 II PENTINKANGAS
YLEISKARTTA MK 1:500

J. OIKKONEN TARK. 1959



J. OIKARINEN PÄIV. 1989