

## ESIHISTORIALLISEN KOHTEEN TARKASTUS

Tarkastanut T.Heikkurinen-Montelli Aika 17.8.1987Kohde " vallituksen pohja" tai Kunta HämeenkyröAjoitus epämääräinen kiviaitaa Alue KierikkalaNimi Sikomäki

Mj-rekisteri n:o \_\_\_\_\_

Mj-luokka IIPeruskartta (n:o, nimi, vuosi) 2122 10 Hämeenkyrö (1982)Peruskoordinaatit: x = 6 831 24, y = 2459 26, z = 100

Yhtenäiskoordinaatit: p = \_\_\_\_\_, i = \_\_\_\_\_, k = \_\_\_\_\_

Suunta ja etäisyys kirkosta tms. Sikomäki sijaitsee 5.8 km Hämeenkyrön  
kirkosta eteläkaakkoonMj:n laajuus (alueen rajakoordinaatit lisäyksiin) -Kylä, kaupunginosa Kierikkala

Alue (kylän osa, kortteli tms.) \_\_\_\_\_

Tila, palsta, tontti tms.; RN:o; paikan lähempi nimi RN:o 5:5SikomäkiOmistaja, vuokraaja, osoite, puhelin Eero Pylsy39110 Simunapuh. 931-719105

Aikaisemmat tiedot (verfikaatit, tarkastukset, tutkimukset, mj-luettelot, kirjallisuutta) \_\_\_\_\_

Aikaisemmat löydöt (museonumerot) -Tarkastuslöydöt -

Liitteet: peruskarttaote, muita karttoja ote peruskartasta 2122 10

valokuvat neg. \_\_\_\_\_, diat n:o \_\_\_\_\_

Tarkastuksen aihe Hanna Lepolan ilmoitus . Muiden Hämeenkyrön  
tarkastusten yhteydessä.

Ympäristö (rakennukset, tiet, vesistöt, hiekkakuopat ym.; karttaluonnos, mikäli  
muutoksia peruskartasta) Sikomäki sijaitsee Kirkkojärven eteläosassa,  
sen länsirannalla noin 300 m rannasta.

Kohteen kuvaus (maaston laatu: pelto, metsä, ranta tms.; Muoto: mäki, rinne tms.  
Maaperä: Kasvillisuus. Huomiot kohteesta. Aikaisemmin tutkittu osa. Koekuopat jne.,  
Muutokset aikaisemmasta. Nykyinen kunto.) Sikomäki on sorapohjainen mäki,  
jonka rinteillä on luontaista kivikkoa. Sen eteläreunalla on isoista  
kivistä rakennettua "kiviaitaa" muutama kymmenen metriä (n. 30 m ).  
Sitä on paikoin hajotettu ja pengottu. Paikkakunnalla arveltu linna-  
mäen "vallinpohjaksi ". Mäki kasvaa kuusimetsää.

Alueen laajuuden arviointiperuste \_\_\_\_\_

Luokitusehdotus perusteluineen II

Ehdotus suoja-alueeksi perusteluineen \_\_\_\_\_

Havaintomahdollisuudet hyvät

Opas Hanna Lepola ja Eero Pylsy

Rauhoitustoimenpiteet maastossa (yhteys maanomistajaan, kiireelliset ilmoitukset jne) \_\_\_\_\_

Tarpeelliset jatkotoimenpiteet \_\_\_\_\_

Lähilöytöjä \_\_\_\_\_

Perimätieto (kertoja, ikä) Mäkeä pidetty joskus piirileikkipaikkana

Hanna Lepolan kertoman mukaan

Huomautuksia \_\_\_\_\_

Selostus jätetty

Helsingissä

10.9.1987

*Suula Heikkunen-Montell*

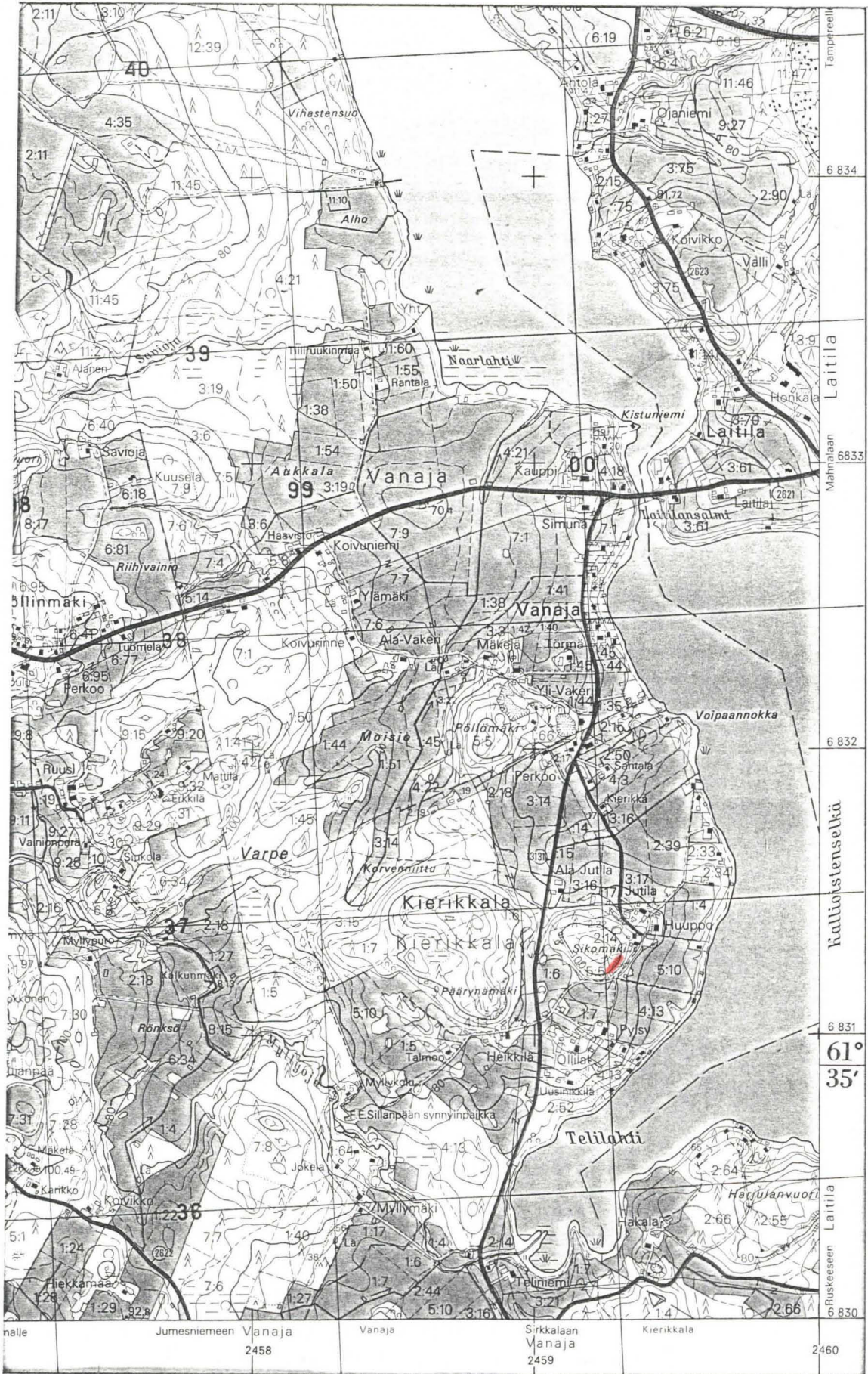
paikka

päiväys

allekirjoitus

Lisäyksiä

ote peruskartasta 2122 10 Hämeenkyrö (1982)



■ = "kiviaitaa"