

Ilmajoki Huissinkylä Tervahamina  
kiven- ja maansekaisten röykkiöiden? tarkastus  
Paula Purhonen ja Tuula Heikkurinen 1983

Kunta: Ilmajoki  
Kylä: Huissinkylä  
Paikka: Tervahamina  
Tila: 6:75  
Maanomistajat: Elvi Luukkonen ja Bertta Hakala  
Osoite: Hietalahdenkatu 22 E 65140 VAASA 14

Peruskartta 1244 08 JOKIPERÄ  
Koordinaatit: x = 6963 48, y = 567 68, z = noin 105 m.

Liitekartta: ote peruskartasta 1244 08 JOKIPERÄ

Helmi Yli-Luukko, Ilmajoelta, ilmoitti kesällä 1983, että Ilmajoen Huissinkylän Tervahamina -nimisellä alueella on muinaishautoja muistuttavia kiviröykkiöitä, joita soranotto uhkaa. Alue tarkastettiin syksyllä 1983. Tarkastuksessa todettiin paikalla kaksi maan- ja kivensekaista kumpareta ja yksi pelkistä kivistä rakennettu latomus, joka aivan ilmeisesti on rajamerkki. Maan- ja kivensekaisten kumpujen länsipuolella oli vanha, käyttämätön hiekkakuoppa. Röykkiöissä ei ollut havaittavissa mitään rakenteellisuutta. Niiden pinnalla oli joitakin pyöreitä, pienehköjä kiviä, mutta muuten ne näyttivät olevan soransekaista maata, mikä viittaisi siihen, että nämä röykkiöt ovat vanhoja soranseudontakasoja. Kiinteinä muinaisjäännöksinä niitä ei voida pitää.

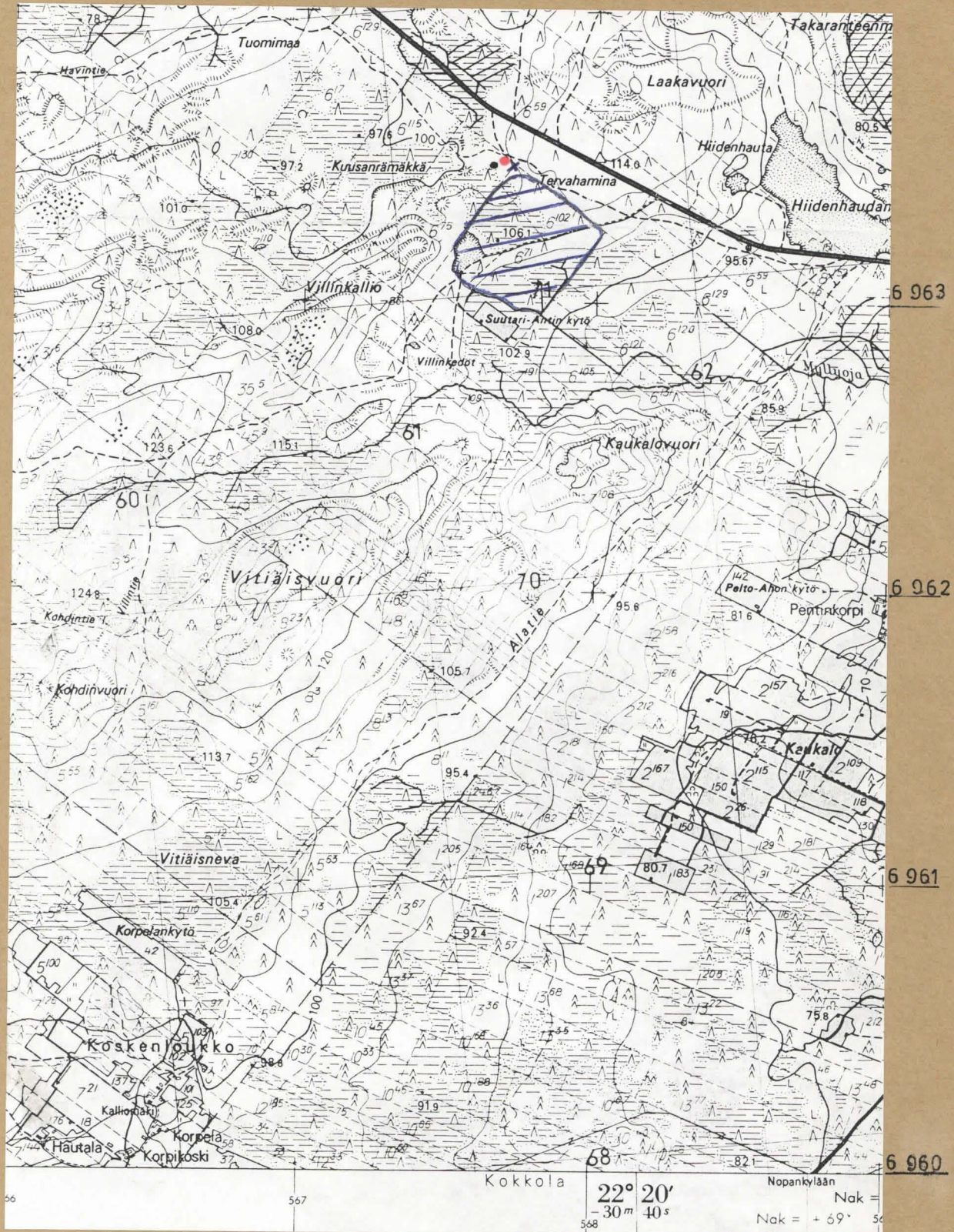
Helsingissä 23.3.1983

  
Tuula Heikkurinen

TH/as

# ILMAJOKI HUISSI TERVAHAMINA

OTE PERUSKARTASTA 1244 08 JOKIPERÄ



- KIVEN-MAANSEKAISET RÖYKKIÖT
- ✕ RAJAMERKKI
- VANHA HIEKKAKUOPPA
- /// UUSI SORANOTTOALUE