

## INARI 507 IVALOJOKI RÖNKÖN RAIVIO

kohteen tyyppi ja lk : esihistoriallinen asuinpaikka, II-III

peruskartta : 3832 04 PASASJÄRVI (1984)

- koordinaatit x = 7613 92 x = 7613 91  
y = 3516 21 > kohde W y = 3516 36 > kohde E  
z = 121-124 z = n. 125

maanomistustiedot

- tila : Törmänen 21:7 Alttokangas

- omistaja osoitetietoineen : Törmänen 38 Ivalon lentokenttä

- kiinteistötunnus : Magga Niilo ja Lea, PPA 2 99800 Ivalo  
Suomen valtio/ Ilmailuhallitus  
148-409-0021-0007  
148-409-0038-0000

aiemmat tiedot ja tutkimukset : tarkastus 1989: A. Arponen

aiemmat löydöt : KM 24931, kampakeramiikkaa

---

tarkastaja ja pvä : Aki Arponen 25.8.1990 & 15.6.1991

tarkastuksen aihe : uusintatarkastus

kohteen pinta-ala  
arviointiperusteluineen : n. 60x10 m<sup>2</sup> (Kohde E)

kohteen kunto : pintamaat kuorittu kokonaisuudessaan pois

tarkastuslöydöt : KM 26704:1-9, liuskekärjen katkelma, kvart-  
sikaapimia, -ytimiä, -iskoksia, -esine ja  
-mikroliitti

kuvat

- negatiivit : 86003

- diat : 23378

opas : -

---

lähilöytöjä : Inari 409-411: esihistoriallisia asuin-  
paikkoja

huomautuksia : -

Kohteen sijainti ja maasto: Kohde sijaitsee 900-1050 m Ivalon lentotase-  
seman päärakennuksesta länteen, Ivalojoen kaakkoisrannalla (osakohde  
W) ja sadan metrin päässä rannasta, jyrkästi 15 metriä kohoavan kan-  
kaan reunan alla (osakohde E). Kohde W on tarkastettu 9.10.1989,  
eikä siitä ole uutta mainittavaa. Kohde E on tasaisella, maaperäl-  
tään hienohiekkaisella kentällä, josta on kuorittu pintamaa pois  
lentokentän rakennustöiden yhteydessä.

Kohteen kuvaus: Kohde E: Kuoritulla hiekkakentällä on n.  $60 \times 10 \text{ m}^2$ :n  
suuruisella alueella (pituusakseli WSW-ENE-suunnassa eli joen ja  
kankaan reunan suunnassa) hajallaan kvartseja ja palaneita kiviä.  
Pintamaan kuorimisen yhteydessä rakenteet ovat täysin hajonneet ja  
näkyviin on tullut osin rikastunut, osin puhdas pohjahiekka. Kohde  
E on pahoin, mahdollisesti kokonaan tuhoutunut.

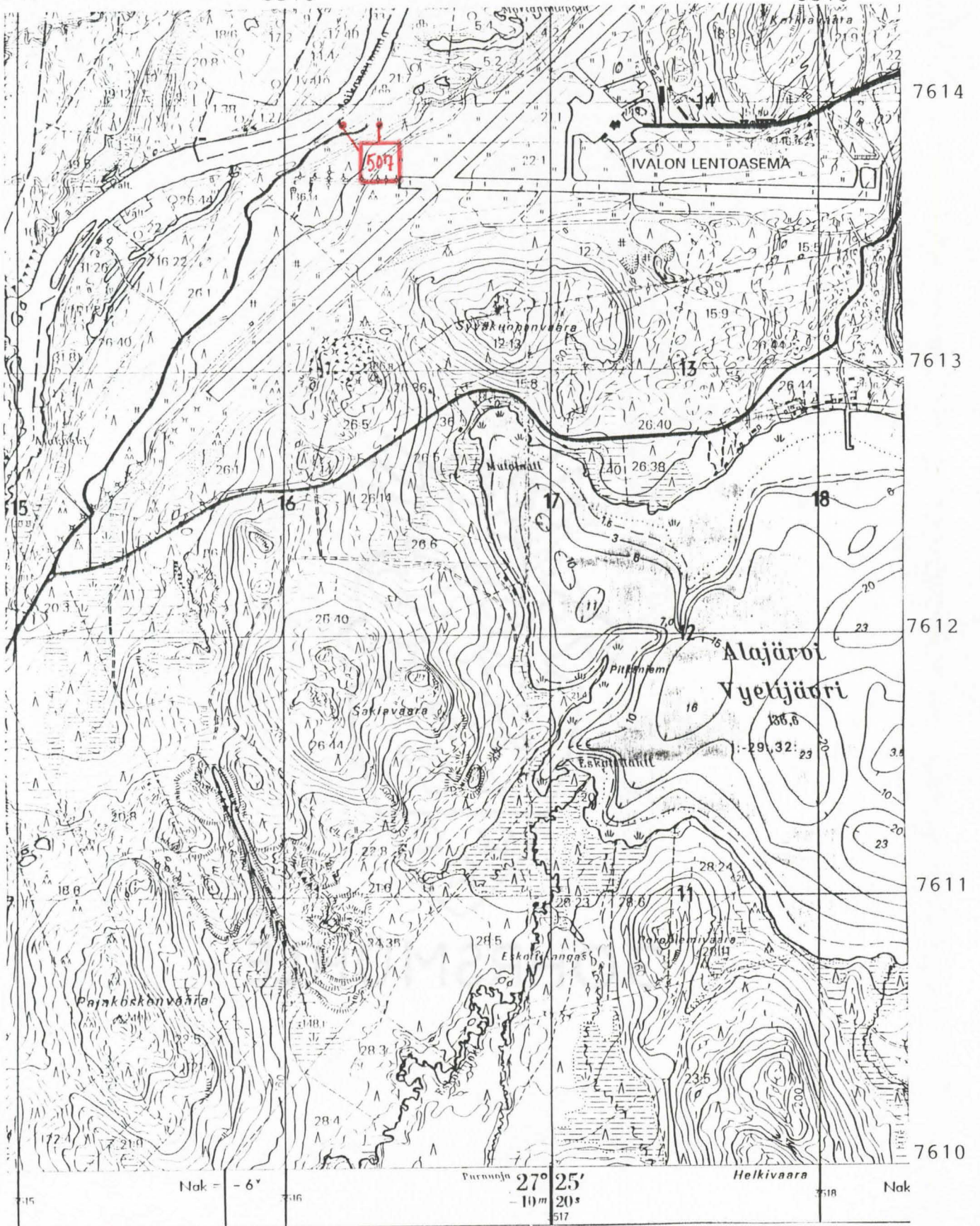


3515

3516

3517

3518





Inari 507 Ivalojohti Röntön raivio



86003

Läytökohhta E sijaitsee muun keskellä, kääntö-  
paikan eturussassa. Taustalla Ivalojohti.  
SE:stä.

Ahti Arvola 1991