

## ESIHISTORIALLISEN KOHTEEN TARKASTUS

## Johtotiedot:

Kuntanumero 148 Tunnuslaji 2 Muinaisjäännöksen numero 507Kunta InariAlue TörmänenKohteen nimi Rönskön raivio

Rauhoitusluokka: 1 = Kokonaan I luokassa, 2 = Kokonaan II luokassa, 3 = Luokissa I ja II, 4 = Luokissa I, II ja III, 5 = Luokissa I ja III, ⑥ = Luokissa II ja III, 7 = Kokonaan luokassa III

Peruskartta (nro, nimi, painovuosi) 3832 04 PASASJÄRVI (1985)x = 7613 88 y = 3516 14 z = 121-125 Ala \_\_\_\_\_

Kunto: 1 = Koskematon, 2 = Tutkittu osittain, 3 = Tutkittu kokonaan, ④ = Tuhoutunut osittain, ⑤ = Tuhoutunut kokonaan, 6 = Tutkittu ja tuhoutunut osittain, 7 = Tutkittu ja tuhoutunut kokonaan

Alkuperäisyys: ① = Täysin alkuperäinen, 2 = Entisöity osittain, 3 = Entisöity kokonaan, 4 = Siirretty alkup. paikaltaan

Hoitotarve: 1 = Vaatii entistämistä, 2 = Vaatii kunnostamista tai korjausta, 3 = Vaatii puhdistamista tai esiin kaivamista, 4 = Vaatii tuki- tai suojarakenteita tms., ⑤ = Vaatii tutkimuksia tuhoutumisen estämiseksi, 6 = Vaatii jatkuvaa hoitoa, 7 = Ei vaadi hoitotoimenpiteitä

Hoitotilanne: 1 = Peruskunnostettu, 2 = Tuettu rakentein, 3 = Pidetään puhtaana

Rajaustarkkuus: 1 = Rajattu arvion pohjalta, 2 = Rajattu osittaisella koekaivauksella, 3 = Rajattu kokonaan epävarmasti koekaivauksin, 4 = Rajattu kokonaan luotettavin koekaivauksin, 5 = Näkyvät rakenteet

Vahvistustapa: 1 = Rajattu vain muinaisjäännösalue, 2 = Rajattu vain suoja-alue, 3 = Rajattu sekä muinaisjäännös- että suoja-alue

Maastomerkinä: 1 = Kuparitaulu, 2 = Kertova taulu, 3 = Paalurajaus ilman taulua, 4 = Paalurajaus ja taulu, 5 = Aitaus ja taulu, 6 = Rakennus ympärillä ja taulu

**Tyyppitiedot:**

Muinaisjäännöstyyppi asuinpaikka

Lukumäärä (esim. röykkiöitä) \_\_\_\_\_

(Pää)ajoitus neoliittinen

**Omistustiedot:** 0148040900210007

Kunta (3 nro:a) \_\_\_\_\_ Kylä (3 nro:a) \_\_\_\_\_ Talo (4 nro:a) \_\_\_\_\_ Tila (4 nro:a) \_\_\_\_\_

(Kohde useamman kunnan, kylän jne. alueella - ks. huomautukset)

(Kortteli, tontti, palsta tms.) \_\_\_\_\_

Tilan ym. nimi \_\_\_\_\_

Omistaja, vuokraaja \_\_\_\_\_

Osoite \_\_\_\_\_ Puhelin \_\_\_\_\_

Aiemmat tiedot (verifikaatit, tarkastukset, tutkimukset, mj-luettelot kirjallisuus) \_\_\_\_\_

Aiemmat löydöt (museonumerot) \_\_\_\_\_

**Tarkastusselostus**

Liitteet: peruskarttaote, muita liitteitä \_\_\_\_\_

valokuvat neg. \_\_\_\_\_, diat n:o \_\_\_\_\_

Tarkastuslöydöt saviastianpaloja: KM 24931

Tarkastuksen aihe Ivalon toimistoon tuotu saviastianpala

Tarkastaja Aki Arponen Tarkastuspäivä 9.10.1989

Ympäristö (rakennukset, tiet, vesistöt, sorakuopat ym.; karttaluonnos mikäli muutoksia peruskartasta), Kohde sijaitsee 8,4 km Ivalon kirkolta

lounaaseen, lentoasematerminaalista 1,1 km suoraan länteen, Ivalojoen kaakkoisrannan  
sortuvassa törmässä. Paikalle pääsee lentokentän tieltä ( no 9691 ) ensin Tolosen  
tietä ja sitten lentokentän länsipuolista soratietä.

Kohteen kuvaus (huomiot kohteesta, aikaisemmin tutkittu osa, koekuopajne. Muutokset aikaisemmasta. Nykyinen kunto.) Saviastianpalat (alunperin

yksi iso kappale, joka on hajonnut neljään osaan) löysivät isä ja poika Hirvonen ( ks. kohtaa opas ) kalamatkallaan kesäkuussa 1988 Ivalojoen hiekkatörmästä, vajaan metrin korkeudelta joenpinnasta, hiukan hiekan sisältä. Ko. kohdalla kulkee rannan myötäisesti väliaikainen polku. Löytäjien kertoman mukaan on joki syönyt viime vuosina törmää runsaasti. Noin viiden metrin korkuisessa törmässä ei ollut havaittavissa kulttuurimaata (tosin hiekka oli jäässä, eikä sen lähempi tutkiminen ollut mahdollista) Löytöpaikan kohdalta, vedestä, löytyi yksi kvartsi.

Maastokuvaus (maaston laatu: pelto, metsä, ranta tms. Muoto: mäki, rinne tms. Maaperä. Kasvillisuus.) Löytöpaikan kohdalla törmän päällys

on tasaista hiekkakangasta, jossa kasvaa pensaikkoa ja varvikkoa. Hiukan jokitörmästä poispäin alkaa alue, josta on otettu hiekkaa lentokentän rakentamisen yhteydessä.

Alueen laajuuden arviointiperuste

Luokitusehdotus perusteluineen luokka II-III, asuinpaikka mahdollisesti kokonaan tuhoutunut

Ehdotus suoja-alueeksi perusteluineen

Havaintomahdollisuudet kohtalaiset, maa roudassa

Opas Heikki Hirvonen, Sudentie 37 99800 Ivalo

Rauhoitustoimenpiteet maastossa (yhteys maanomistajaan, kiireelliset ilmoitukset jne.)

Aluetta koskevat maankäyttösuunnitelmat, kiireellisyys \_\_\_\_\_

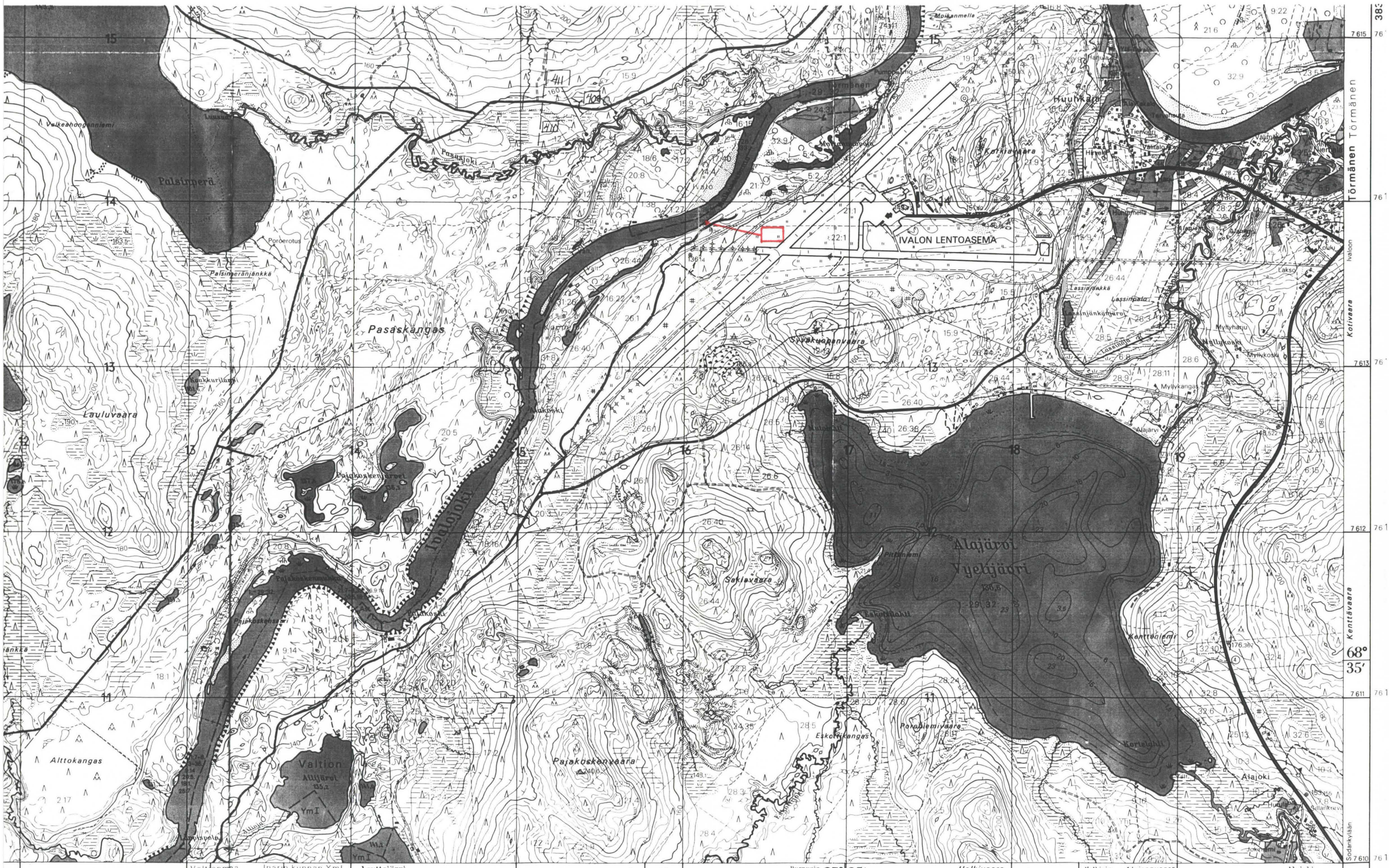
Lähilöytöjä \_\_\_\_\_

Perimätieto (kertoja, ikä) \_\_\_\_\_

Selostus jätetty

paikka	päiväys	allekirjoitus
--------	---------	---------------

Huomautuksia, lisäyksiä Paikalla tulisi tehdä pikaisesti koekaivaus.



3512	3513	3514	3515	3516	3517	3518	3519	3520	
Valtionmaa Toloteen	Inarin kunnan Yml	Lauttajärvi	Nak = -6°	Purnaja	27° 25' -10m 20s	Helkivaara	Nak =	Helkinja Alajoenvaara	Alajoki
Nak = -5°	27° 20' -10m 40s						-7°		

3831 06  
 Korkeudet metreinä merenpinnasta N 60-järjestelmän mukaan  
 Syvyytiedot perustuvat vesihallituksen mittauksiin v. 1976  
 Syvyytietojen lähtötaso 136.8  
 Kartoitus Autograph A 8-stereokojeella 1:10 000 ja osittain kaavojen pohjakartta 1:2000. Ilmakuvaus 1982.  
 Kartoitus 1:10 000 v. 1983 K. Kalliojärvi (AC), A. Luukkonen (BD).  
 MAANMITTAUSHALLITUKSEN KARTTAPAINO, HELSINKI 1985

 Inari Törmänen Rönkön raivio; ote peruskartasta 3832 04 PASASJÄRVI

1:20000