

TARKASTUSKERTOMUS

INARI 924 Alalompola

1000 00 8968

KIVIRAKENTEET, latomukset
rautakautinen ja/tai keskiaikainen
-rauhoitusluokka 2
-lukumäärä 5

Kohde sijaitsee pienen Alalompolan pohjoisrannalla olevassa niemessä, kesämökkitontilla. Paikalta on todettu ainakin viisi nelisivuista (1,5 x 1 x 0,3 m) latomusta niemen poikki kulkevassa lounaiskoillisuuntaisessa 60 m pituisessa rivissä, 10-12 metrin päässä toisistaan. Mökki on rakennettu rivin kaakkoispuolelle ja suurin osa on todennäköisesti säilynyt koskemattomina. Rivin toiseksi lounaisin latomus on pihamaan ajouran alla ja kulumassa. Kyseessä on todennäköisesti kevytrakenteisten asumusten keskusliesistä. Seinärakenteista ei todettu merkkejä. Pihamaan itäosassa erottuu joitakin kiveyksiä ja painanteita, jotka tarkoitus on epäselvä. Ne voivat olla luontaisiakin.

Sijainti:

Etäisyystieto:
Inarin kirkosta 14 km etelään
Peruskartta: 383203
Yhtenäiskoordinaatit:
7632989 / 3502833 z: 165
Koordinaattiselite:
latomus 3

Erilliskohteet muinaisjäännösalueella

latomus 1

kivirakenteet: latomukset
rautakautinen ja/tai keskiaikainen
Lounaisin pihan ajouran louanaispuolella varvikossa. Ehjä.

latomus 2

kivirakenteet: latomukset
rautakautinen ja/tai keskiaikainen
Pihan kuluneella ajouralla. Ehjä, mutta vaarassa tuhoutua.

latomus 3

kivirakenteet: latomukset
rautakautinen ja/tai keskiaikainen
Talon pohjoispuolisella takasivulla. Iso laakea päätykivi. Ehjä.

latomus 4

kivirakenteet: latomukset
rautakautinen ja/tai keskiaikainen
Polun vieressä. Ehjä.

latomus 5

kivirakenteet: latomukset
rautakautinen ja/tai keskiaikainen
Koillisin. Polun vieressä.

Tutkimukset

2007

tarkastus

Sirkka-Liisa Seppälä

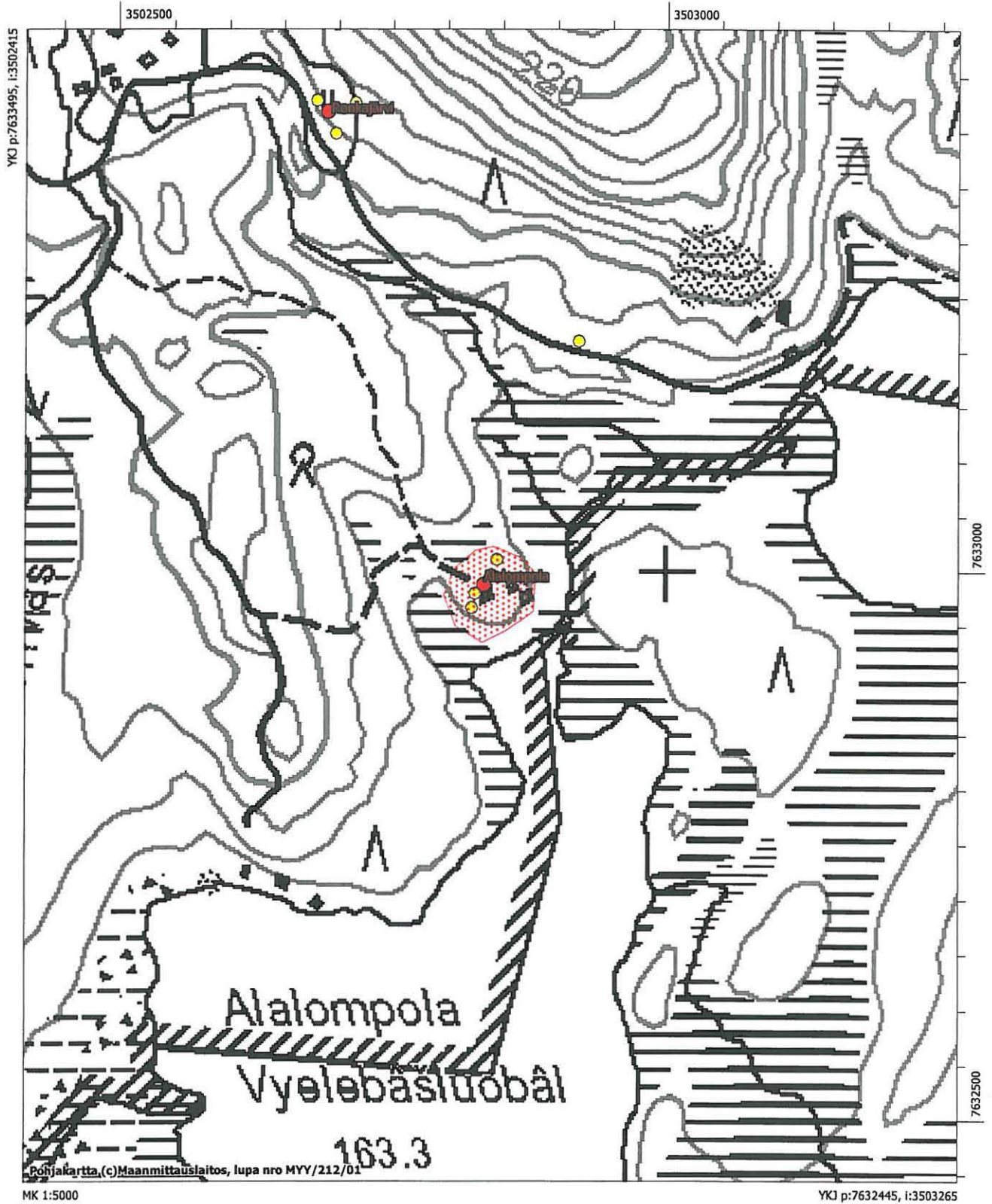
Matti Lehtolan ilmoituksen (1992) perusteella 18.6.2007 tehty tarkastus. Oppaana Lauri Lehtola.

Helsingissä 3.3.2008

Sirkka-Liisa Seppälä

INARI Alalompola 1000 00 8968

Tark. S.-L. Seppälä 18.6.2007





Yleiskuva. Latomusrivi Alalompolon järven niemellä kesämökin takasivulla. Latomukset 1-2 mökin oikealla puolella, latomus 3 takaseinän keskikohdalla, latomukset 4-5 vasemmalla suurimman männyn takana. Pohjoisesta.



Etualalla varvikossa latomus 1 ja pihan ajouralla latomus 2. Lounaasta.



Opas Lauri Lehtola pihan ajouralla olevan latomuksen 2 kohdalla. Pohjoisluoteesta.



Latomus 3 mökin takaseinän kohdalla. Luoteesta.



Latomuksen 3 laakeat päätykivet. Luoteesta.