

ESIHISTORIALLISEN KOHTEEN TARKASTUS

Johtotiedot:

Kuntanumero 148 Tunnuslaji 2 Muinaisjäännöksen numero 623Kunta InariAlue SevettijärviKohteen nimi Mihkalvääri N

Rauhoitusluokka: 1 = Kokonaan I luokassa, ② = Kokonaan II luokassa, 3 = Luokissa I ja II, 4 = Luokissa I, II ja III, 5 = Luokissa I ja III, 6 = Luokissa II ja III, 7 = Kokonaan luokassa III

Peruskartta (nro, nimi, painovuosi) 3933 04 MIHKALIJÄRVI (1974)x = 7706 49 y = 556 27 z = n. 112 Ala _____

Kunto: ① = Koskematon, 2 = Tutkittu osittain, 3 = Tutkittu kokonaan, 4 = Tuhoutunut osittain, 5 = Tuhoutunut kokonaan, 6 = Tutkittu ja tuhoutunut osittain, 7 = Tutkittu ja tuhoutunut kokonaan

Alkuperäisyys: ① = Täysin alkuperäinen, 2 = Entisöity osittain, 3 = Entisöity kokonaan, 4 = Siirretty alkup. paikaltaan

Hoitotarve: 1 = Vaatii entistämistä, 2 = Vaatii kunnostamista tai korjausta, 3 = Vaatii puhdistamista tai esiin kaivamista, 4 = Vaatii tuki- tai suojarakenteita tms., 5 = Vaatii tutkimuksia tuhoutumisen estämiseksi, 6 = Vaatii jatkuvaa hoitoa, ⑦ = Ei vaadi hoitotoimenpiteitä

Hoitotilanne: 1 = Peruskunnostettu, 2 = Tuettu rakentein, 3 = Pidetään puhtaana

Rajaustarkkuus: 1 = Rajattu arvion pohjalta, 2 = Rajattu osittaisella koekaivauksella, 3 = Rajattu kokonaan epävarmasti koekaivauksin, 4 = Rajattu kokonaan luotettavin koekaivauksin, 5 = Näkyvät rakenteet

Vahvistustapa: 1 = Rajattu vain muinaisjäännösalue, 2 = Rajattu vain suoja-alue, 3 = Rajattu sekä muinaisjäännös- että suoja-alue

Maastomerkitä: 1 = Kuparitaulu, 2 = Kertova taulu, 3 = Paalurajaus ilman taulua, 4 = Paalurajaus ja taulu, 5 = Aitaus ja taulu, 6 = Rakennus ympärillä ja taulu

Kohteen kuvaus (huomiot kohteesta, aikaisemmin tutkittu osa, koekuopajne. Muutokset aikaisemmasta. Nykyinen kunto.) Kuopanne on soikea ja
vallillinen, $3 \times 2 \text{ m}^2$ ja 0,3-0,5 m syvä. Sen reunoilla kasvaa kookkaita mäntyjä.

Maastokuvaus (maaston laatu: pelto, metsä, ranta tms. Muoto: mäki, rinne tms. Maaperä. Kasvillisuus.) Maasto on mänty-koivukangasta, aluskasvil-
lisuus puolukka-variksenmarja-jäkälä-tyyppiä. Välittömästi kuopanteen pohjoispuolella
on kuivuneen kosteikon jättämä painanne.

Alueen laajuuden arviointiperuste _____

Luokitusehdotus perusteluineen luokka II: pyyntikuoppa

Ehdotus suoja-alueeksi perusteluineen _____

Havaintomahdollisuudet hyvät: avoin maasto

Opas _____

Rauhoitustoimenpiteet maastossa (yhteys maanomistajaan, kiireelliset ilmoitukset jne.) _____

Tyyppitiedot:

Muinaisjäännöstyyppi pyyntikuoppa

Lukumäärä (esim. røykkiöitä) _____

(Pää)ajoitus _____

Omistustiedot: 0148089300010000

Kunta (3 nro:a) _____ Kylä (3 nro:a) _____ Talo (4 nro:a) _____ Tila (4 nro:a) _____
(Kohde useamman kunnan, kylän jne. alueella - ks. huomautukset)

(Kortteli, tontti, palsta tms.) _____

Tilan ym. nimi valtionmaa

Omistaja, vuokraaja _____

Osoite _____ Puhelin _____

Aiemmat tiedot (verifikaatit, tarkastukset, tutkimukset, mj-luettelot kirjallisuus) _____

Aiemmat löydöt (museonumerot) _____

Tarkastusselostus

Liitteet: peruskarttaote, muita liitteitä _____

valokuvat neg. 81125, diat n:o _____

Tarkastuslöydöt _____

Tarkastuksen aihe inventointi

Tarkastaja Aki Arponen Tarkastuspäivä 23.8.1989

Ympäristö (rakennukset, tiet, vesistöt, sorakuopat ym.; karttaluonnos mikäli muutoksia peruskartasta), Kohde sijaitsee 10,5 km Sevettijärven tsasou-

nasta lounaaseen, 7 km Sevettijärven tiestä (no 971) luoteeseen. Kuoppa on Mihkali-
järven koillispäässä sijaitsevan Mihkalväänin pohjoispuolella olevan Mihkalijärven
lahden koillispäässä. Kohteen luoteispuolella kohoaa moreeniharju.

Aluetta koskevat maankäyttösuunnitelmat, kiireellisyys _____

Lähilöytöjä _____

Perimätieto (kertoja, ikä) _____

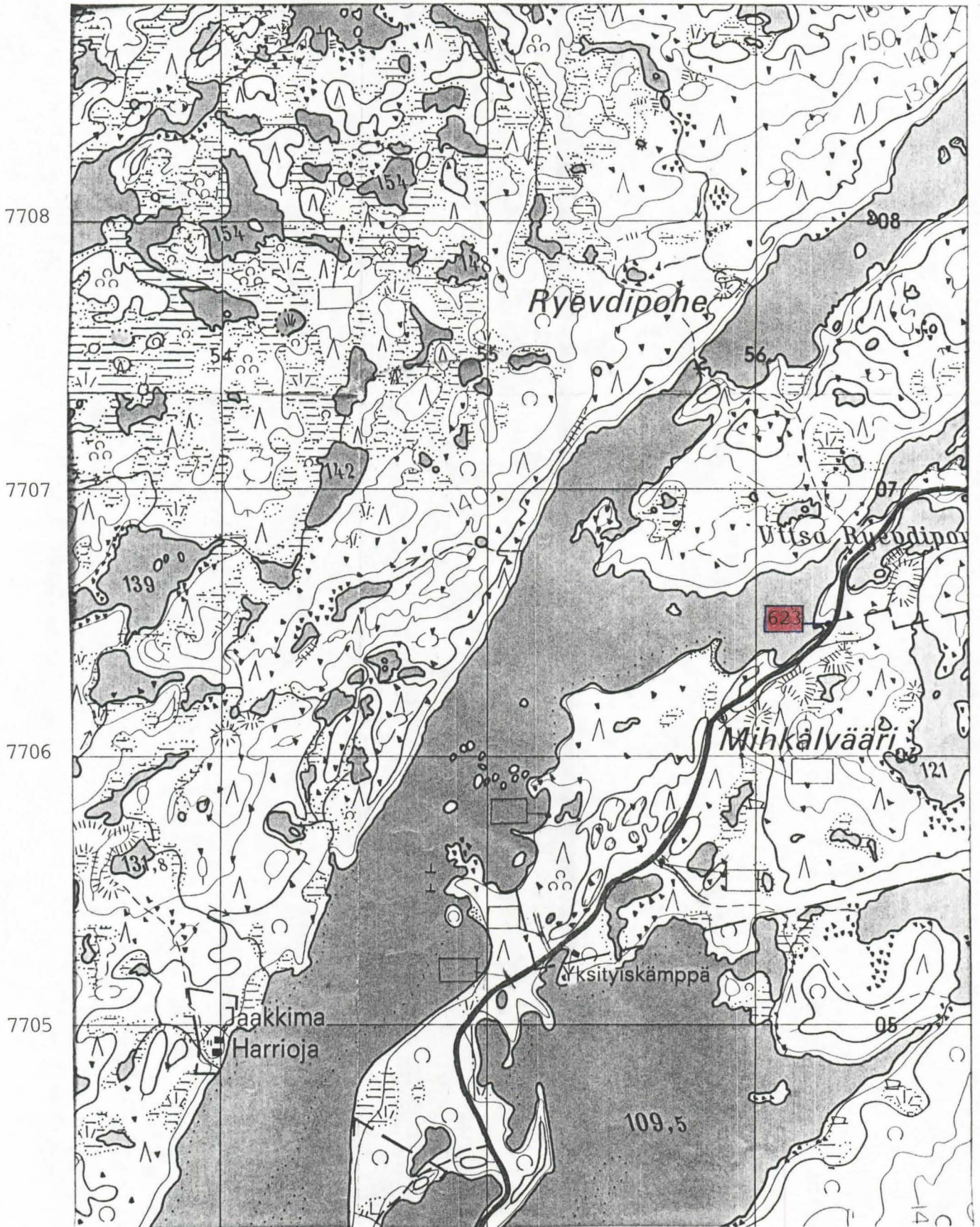
Selostus jätetty

paikka

päiväys

allekirjoitus

Huomautuksia, lisäyksiä _____



Ote peruskartasta 3933 04 MIHKALIJÄRVI (1974)