

ARKEOLOGISEN KOHTEEN
TARKASTUS

--	--	--

Tunnistetiedot

Kunta: INARI Inventointinumero: 14
 Alue: Kirkonkylä Luokka: II/III
 Nimi: Vuopaja N Ajoitus: kivikautinen
 Kohteen laji: asuinpaikka Lukumäärä: -
 Kohteesta muita kortteja kpl (ks. täyttöohjeet)
 Tarkastaja: S.-L. Seppälä Tarkastusaika: 3 / 8 19 94

Sijaintitiedot

Peruskartta: 3841 01 INARI Pinta-ala _____
 x= 7647 74-77 (osa) y= 3501 16-28 (osa) z= 121-124 (osa)
 Suunta ja etäisyys kirkosta tms. Inarin kirkosta noin 800 metriä pohjoisluoteeseen

Hoito ja kunto (ks. täyttöohjeet)

A 4 B C D E F G

Tila ja omistaja (ks. täyttöohjeet)

Kylä/kaupunginosa: Kirkonkylä
 Tila/Rno/nimi: ks. lisälehti
 tai Kortteli/tontti/palsta: _____
 Omistaja: _____ Puhelin: _____
 Osoite: _____ Postitmp: _____
 Kiinteistötunnus: Vuokrattu, ks. huomautukset

Lisää kiinteistöjä kpl

Aiemmat tiedot:

Ks. J. Kankaanpää 1988, Inari, Inarijärven eteläosan inventointi,
 kohde INARI 14 KIRKONKYLÄ, VUOPAJA N (HAUTAUSMAAN ETELÄPUOLI)

Aiemmat löydöt:

KM 5670:1-2 kvartsia, piitä, palanutta luuta
 KM 18244:4 (osa) palanutta luuta

Tarkastuslöydöt:

TARKASTUSKERTOMUS

Liitteet:

Yleiskartta 1:500 (muovi A4), otteet J. Kankaanpääm 1988 inventointi-
kartat _____
kertomuksen kartoista s. 140 ja s. 141 täydennettynä.
muut liitteet _____
negatiivit _____
diat _____

Tarkastuksen aihe:

Heinäkuussa 1994 Inarin Saamen museon kaivausten aikana havaittu vesijohtolinjan kaivuu tunnetulla muinaisjäännös-alueella.

Mukana tarkastuksessa ja kartoituksessa oli myös Johanna Seppä.

Kohteen kuvaus:

Inarinjärven Vuopajan pohjoisrannalla, Inarin hautausmaan etelä- ja kaakkoispuolella sijaitseva laaja kivikautinen asuinpaikka-alue INARI 14 on tunnettu vuodesta 1909, jolloin Ilmari Itkonen havaitsi hautausmaan kaakkoispuolelta matalan kummun, johon oli tehty useita kuopanteita. Tähän ns. "Kuoppakumpuun" tekemästään koekaivauksesta Itkonen sai talteen myös löytöjä (KM 5670, KM 18244). Heinäkuussa 1994 todettiin, että Inarin kunta oli kaivamassa vesijohtolinjan liittymää hautausmaalle. Toteamisen aikaan linja oli jo kaivettu ja samalla tuhottu osa tunnettua kivikautista asuinpaikkaa (pintalöytöjä) sekä Itkosen "kuoppakummun" keskusta (ks. kartat). Itkosen kuvaamista soikeista kuopanteista erottuivat maastossa vielä a, b, c ja mahdollisesti d, kun paikkaa käytiin tarkastamassa kaivannon peittämisen jälkeen 3.8.1994. Ainakin kaksi kuopannetta oli kokonaan ja kolme osaksi (a, c, d?) tuhoutunut kaivuussa. Jäljelle jääneitä kuopanteita ei tutkittu tarkemmin, mutta jäännös ja vesijohtolinjaus kartoitettiin (1:500). "Kuoppakummun" lisäksi kaivuussa oli tuhoutunut edellisestä 50-60 metriä koilliseen pintalöydöin todettu kivikautinen asuinpaikka. Asuinpaikasta oli ilmoitettu kesällä 1993 Inarin kuntaan.

Vaikka vesijohtolinja halkaisee pahasti edellä kuvatut muinaisjäännökset, suuri osa niistä on edelleen säilynyt. Kaikkialla ympäristössä on aiemmin todettu merkkejä muinaisjäännöksistä (ks. Kankaanpää 1988).

Ympäristö ja maasto: (vesistö, vesistököödi, rakennukset, tiet, sorakuopat jne)

Inarinjärven pohjoisrannalla olevan Vuopajan pohjoisrannalla, moreeni- ja moreenimaastossa, jonka yläpuolella muinaisrantakerrostumia ja -terasseja.

Laajuuden arviointiperuste:

Luokitusehdotus perusteluineen:

Rauhoitusluokka II/III: Muinaisjäännös on osittain tuhoutunut.

Ehdotus suoja-alueeksi: _____

Havaintomahdollisuudet: Melko hyvät.

Opas: Inarin kunnan kaivuutyömiehet

Rauhoitustoimenpiteet maastossa:

Tiedossa olevat maankäyttösuunnitelmat, kiireellisyys:

Lähilöytöjä:

Ks. Kankaanpää 1988

Selostus jätetty

15 / 2 19 94

Helsinki

Aika

Paikka


Sirkka-Liisa Seppälä

Allekirjoitus

Jatkotoimenpiteitä:

Huomautuksia (esim perimätieto) ja lisäyksiä:

Täyttöohjeita:

Tunnistetiedot

Mikäli kohteen alueella on useampia muinaisjäännöslajeja (esim. asuinpaikka ja röykkiöitä), täytä samalla nimellä ja inventointinumerolla useampi kortti

Hoito ja kunto

A. Kunto: 1=koskematon, 2= tutkittu osittain, 3= tutkittu kokonaan, 4=tuhoutunut osittain, 5= tuhoutunut kokonaan, 6=tutkittu ja tuhoutunut osittain, 7=tutkittu ja tuhoutunut kokonaan

B. Alkuperäisyys: 1=täysin alkuperäinen, 2=entisoity osittain, 3=entisoity kokonaan, 4=siirretty alkuperäiseltä paikaltaan

C. Hoitotarve: 1=vaatii entistämistä, 2=vaatii kunnostamista, 3=vaatii puhdistamista tai esiin kaivamista, 4=vaatii tuki- tai suojarakenteita, 5=vaatii tutkimuksia tuhoutumisen estämiseksi, 6=vaatii jatkuvaa hoitoa, 7=ei vaadi hoitotoimenpiteitä

D: Hoitotilanne: 1=peruskunnostettu, 2= tuettu rakentein, 3=pidetään puhtaana

E: Rajaustarkkuus: 1=rajattu arvion pohjalta, 2= rajattu osittaisella koekaivauksella, 3= rajattu kokonaan epävarmasti koekaivauksin, 4= rajattu kokonaan luotettavin koekaivauksin, 5=rajattu näkyvien rakenteiden perusteella

F: Vahvistustapa: 1=rajattu vain muinaisjäännös, 2=rajattu vain suoja-alue, 3=rajattu sekä muinaisjäännös että suoja-alue

G: Maastomerkintä: 1=kuparitaulu, 2=kertova taulu, 3=paalurajaus ilman taulua, 4=paalurajaus ja taulu, 5= aitaus ja taulu, 6=rakennus ympärillä ja taulu

Tila ja omistaja

Mikäli kohde on useamman tilan tai kylän alueella, TÄYTÄ LISÄKORTTI

Tila ja omistaja (ks. täyttöohjeet)

Kylä/kaupunginosa: Kirkonkylä

Tila/Rno/nimi: 23:24 Onnela

tai Kortteli/tontti/palsta: _____

Omistaja: Inarin seurakunta Puhelin: _____

Osoite: Ivalo Postitmp: 99800 IVALO

Kiinteistötunnus: Vuokrattu, ks. huomautukset

Tila ja omistaja (ks. täyttöohjeet)

Kylä/kaupunginosa: Kirkonkylä

Tila/Rno/nimi: 9:1 Vuopajanniemi

tai Kortteli/tontti/palsta: _____

Omistaja: Elsa Latomaa Puhelin: _____

Osoite: _____ Postitmp: 92140 PATTIJOKI

Kiinteistötunnus: Vuokrattu, ks. huomautukset

Tila ja omistaja (ks. täyttöohjeet)

Kylä/kaupunginosa: _____

Tila/Rno/nimi: _____

tai Kortteli/tontti/palsta: _____

Omistaja: _____ Puhelin: _____

Osoite: _____ Postitmp: _____

Kiinteistötunnus: Vuokrattu, ks. huomautukset

Tila ja omistaja (ks. täyttöohjeet)

Kylä/kaupunginosa: _____

Tila/Rno/nimi: _____

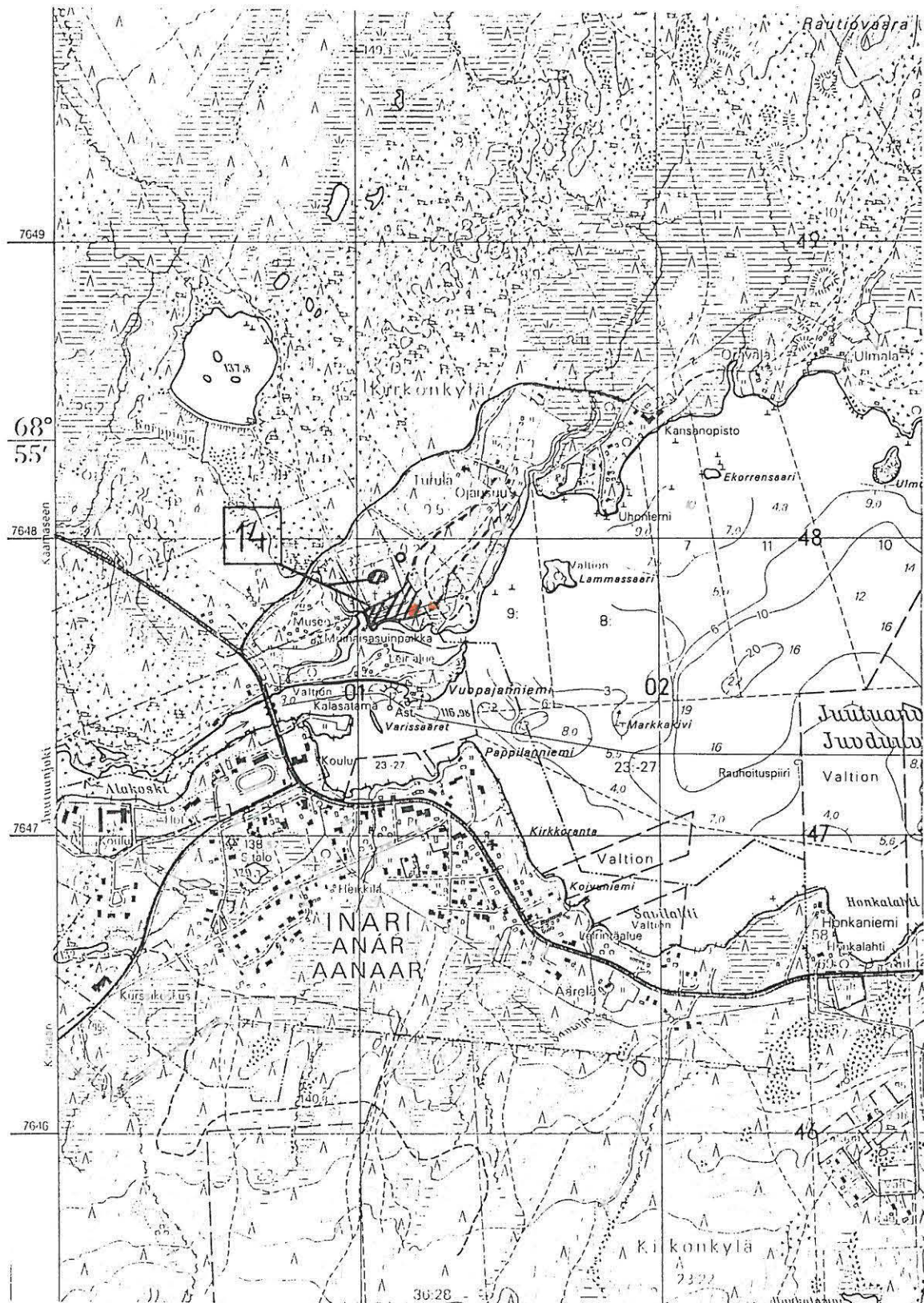
tai Kortteli/tontti/palsta: _____

Omistaja: _____ Puhelin: _____

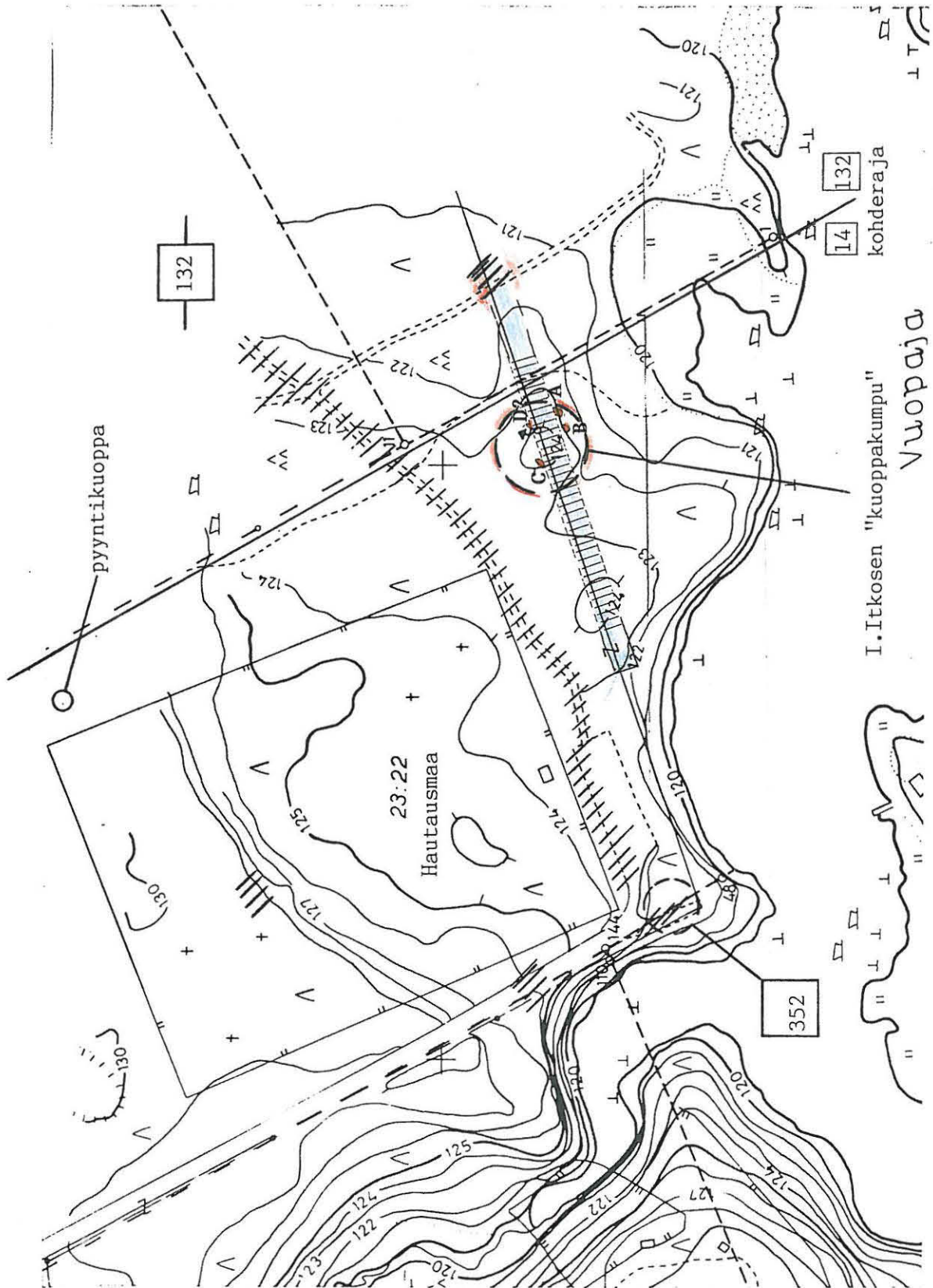
Osoite: _____ Postitmp: _____

Kiinteistötunnus: Vuokrattu, ks. huomautukset

INARI 14 KIRKONKYLÄ, VUOPAJA N



Ote peruskarttalehdestä 3841 01 INARI, Helsinki 1985. 1:20 000.



Ote kaavoituksen pohjakartasta 1:2000

Kvartsilöytöalueet merkitty vinoviivoituksella

Kohteiden Inari 14 ja Inari 132 raja merkitty yhtenäisellä viivalla

Kohde Inari 352 ja "kuoppakumpu" merkitty katkoviivaympyrällä



TUHOUTUNUT MUINAISJÄÄNNÖSALUE





VESIJOHTOLINJA

INARI 14 Vuopaja N
Itkosen "kuoppakumpu"
S-L. Seppälä 1994

Yleiskartta 1:500

Pohjana kaavoituksen pohjakartta 1:2000

Kart. 3.8.94 J. Seppä ja S-L. Seppälä

-  kuoppa Itkosen kirjaimin
-  vesijohtolinja läjitysalueineen

