

ARKEOLOGISEN KOHTEEN  
TARKASTUS

--	--	--

## Tunnistetiedot

Kunta: Inari Inventointinumero: 427  
 Alue: Menesjärvi Luokka: II  
 Nimi: Menesjärvi Ajoitus: kivikautinen/metallikautinen  
 Kohteen laji: asuinpaikka Lukumäärä: 1  
 Kohteesta muita kortteja kpl (ks. täyttöohjeet)  
 Tarkastaja: Sirkka-Liisa Seppälä Tarkastusaika: 27 / 7 1994

## Sijaintitiedot

Peruskartta: 3814 05 MENESJÄRVI Pinta-ala 100 x 700 metriä  
 x= 7628 16-40 y= 3475 56 - 3476 22 z= 203-205  
 Suunta ja etäisyys kirkosta tms. Inarin kirkonkylästä noin 35 kilometriä lounaaseen.

## Hoito ja kunto (ks. täyttöohjeet)

A  B  C  D  E  F  G

## Tila ja omistaja (ks. täyttöohjeet)

Kylä/kaupunginosa: Paadar  
 Tila/Rno/nimi: 14:6 Menesjärvi (148-407-0014-0006) ja 893:1:0 valtionmaa  
 tai Kortteli/tontti/palsta: (148-893-0001-0000)  
 Omistaja: Eino Enegren ja Suomen valtio Puhelin: \_\_\_\_\_  
 Osoite: \_\_\_\_\_ Postitmp: \_\_\_\_\_  
 Kiinteistötunnus:      Vuokrattu, ks. huomautukset

Lisää kiinteistöjä kpl

## Aiemmat tiedot:

A. Arponen 1988, tark. (ks. A. Arponen 1987-1991, Inarin inv.)

## Aiemmat löydöt:

KM 24362:1-4, kvartsi-iskoksia

## Tarkastuslöydöt:

KM 28381:1-4, kvartsiittiesineen teelmä, kvartsiydin, jaspis-iskos, liuskeiskos (diar. 14.9.1994)

# TARKASTUSKERTOMUS

## Liitteet:

kartat PK-ote 3841 05 MENESJÄRVI, 1:20 000. Hki 1968.

muut liitteet kuvataulu, negatiivi 97878.

negatiivit 97878

diat \_\_\_\_\_

## Tarkastuksen aihe:

Inarin Saamen museon kaivauksilla 1994 työskennelleen Maire Puikon (Menesjärvi) alueelta talteen ottamat löydöt.

Mukana tarkastusmatkalla olivat Maire Puikko, Johanna Seppä ja Pirjo Rautiainen.

## Kohteen kuvaus:

Kohde sijaitsee Inari - Kittilä -maantien länsipuolella, Menesjärven etelärannan rantahiekassa, noin 700-100 metriä maantiestä länteen.

Paikka on rantatörmää, josta maata sortuu veteen. Rantahiekasta poimittiin kvartsiittiesineen teelmä, kvartsiydin sekä jaspis- ja liuskeiskos (KM 28381:1-4).

Löydöt ovat todennäköisesti peräisin törmästä valuneesta ja huuhtoutuneesta hiekasta. Törmää tarkastettaessa ei kuitenkaan havaittu merkkejä muinaisjäännöksestä. Löydöt poimittiin noin 500 metrin matkalta rantahiekasta.

Löytöalue näyttää muodostavan yhtenäisen vyöhykkeen Menesjärven kaakkoisrannalta aiemmin todetun asuinpaikan (A. Arponen 1988, tark. Inari 427 Menesjärvi) kanssa.

Kohde on todennäköisesti osittain tuhoutunut, mutta jäljellä olevan jäännöksen laajuuden määrittäminen edellyttää lisätutkimuksia. Suurin osa ympäristöstä on kapean rantatörmän eteläpuolella suota.

**Ympäristö ja maasto: (vesistö, vesistökoodi, rakennukset, tiet, sorakuopat jne)**

Kohde sijaitsee Menesjärven etelärannalla, rantatörmästä valuneessa hiekassa. Löytöalueen eteläpuolella oleva rantatörmä on noin 100 metriä leveä, itä-länsi-suuntainen kaistale, joka idässä kääntyy kohti pohjoista. Rantatörmässä kasvaa muutamia mantyjä ja koivuja. Aluskasvillisuus on jäkälää ja varpua. Maaperä on törmän reunan perusteella hiekkaa. Rantatörmää ympäröi lännessä, etelässä ja osaksi idässäkin suo, joka kasvaa harvaa mäntyä. Idässä rantatörmä jatkuu hyvin ohuena kaistana pienen lammen pohjoispuolelta ja levenee uudestaan Menesjärven kaakkoisosassa, jossa erottuu hiekkaterasseja. Terasseja on käytetty läheisen Inari - Kittilä -maantien varren leiri- ja taukopaikkana. Menesjärveltä on yhteys (Menesjohka) Paatarille, ja siitä Solojärven ja Juutuanjoen kautta Inarinjärveen. Paatarilta pääsee myös Lemmenjoelle.

**Laajuuden arviointiperuste:**

Suon ympäröimä kuiva rantatörmä ja löytöalue 100 x 700 metriä.

**Luokitusehdotus perusteluineen:**

Rauhoitusluokka II: Laajuuden selvittäminen edellyttää lisätutkimuksia.

**Ehdotus suoja-alueeksi:** \_\_\_\_\_

**Havaintomahdollisuudet:** Hyvät. Löydöt erottuivat hiekasta hyvin.

**Opas:** Maire Puikko, os. Menesjärvi 99800 MENESJÄRVI

**Rauhoitustoimenpiteet maastossa:****Tiedossa olevat maankäyttösuunnitelmat, kiireellisyys:****Lähilöytöjä:**

\*\*\*\*\*

Selostus jätetty

14 / 2 19 95 Helsinki

Aika

Paikka

Sirkka-Liisa Seppälä

Allekirjoitus



## Jatkotoimenpiteitä:

## Huomautuksia (esim perimätieto) ja lisäyksiä:

## Täyttöohjeita:

### Tunnistetiedot

Mikäli kohteen alueella on useampia muinaisjäännöslajeja (esim. asuinpaikka ja röykkiöitä), täytä samalla nimellä ja inventoin-  
tinumerolla useampi kortti

### Hoito ja kunto

**A. Kunto:** 1=koskematon, 2= tutkittu osittain, 3= tutkittu kokonaan, 4=tuhoutunut osittain, 5= tuhoutunut kokonaan, 6=tutkittu ja tuhoutunut osittain, 7=tutkittu ja tuhoutunut kokonaan

**B. Alkuperäisyys:** 1=täysin alkuperäinen, 2=entisöity osittain, 3=entisöity kokonaan, 4=siirretty alkuperäiseltä paikaltaan

**C. Hoitotarve:** 1=vaatii entistämistä, 2=vaatii kunnostamista, 3=vaatii puhdistamista tai esiin kaivamista, 4=vaatii tuki- tai suo-  
jarakenteita, 5=vaatii tutkimuksia tuhoutumisen estämiseksi, 6=vaatii jatkuvaa hoitoa, 7=ei vaadi hoitotoimenpiteitä

**D: Hoitotilanne:** 1=peruskunnostettu, 2= tuettu rakentein, 3=pidetään puhtaana

**E: Rajaustarkkuus:** 1=rajattu arvion pohjalta, 2= rajattu osittaisella koekaivauksella, 3= rajattu kokonaan epävarmasti koekai-  
vauksin, 4= rajattu kokonaan luotettavin koekaivauksin, 5=rajattu näkyvien rakenteiden perusteella

**F: Vahvistustapa:** 1=rajattu vain muinaisjäännös, 2=rajattu vain suoja-alue, 3=rajattu sekä muinaisjäännös että suoja-alue

**G: Maastomerkintä:** 1=kuparitaulu, 2=kertova taulu, 3=paalurajaus ilman taulua, 4=paalurajaus ja taulu, 5= aitaus ja taulu,  
6=rakennus ympärillä ja taulu

### Tila ja omistaja

Mikäli kohde on useamman tilan tai kylän alueella, TÄYTÄ LISÄKORTTI

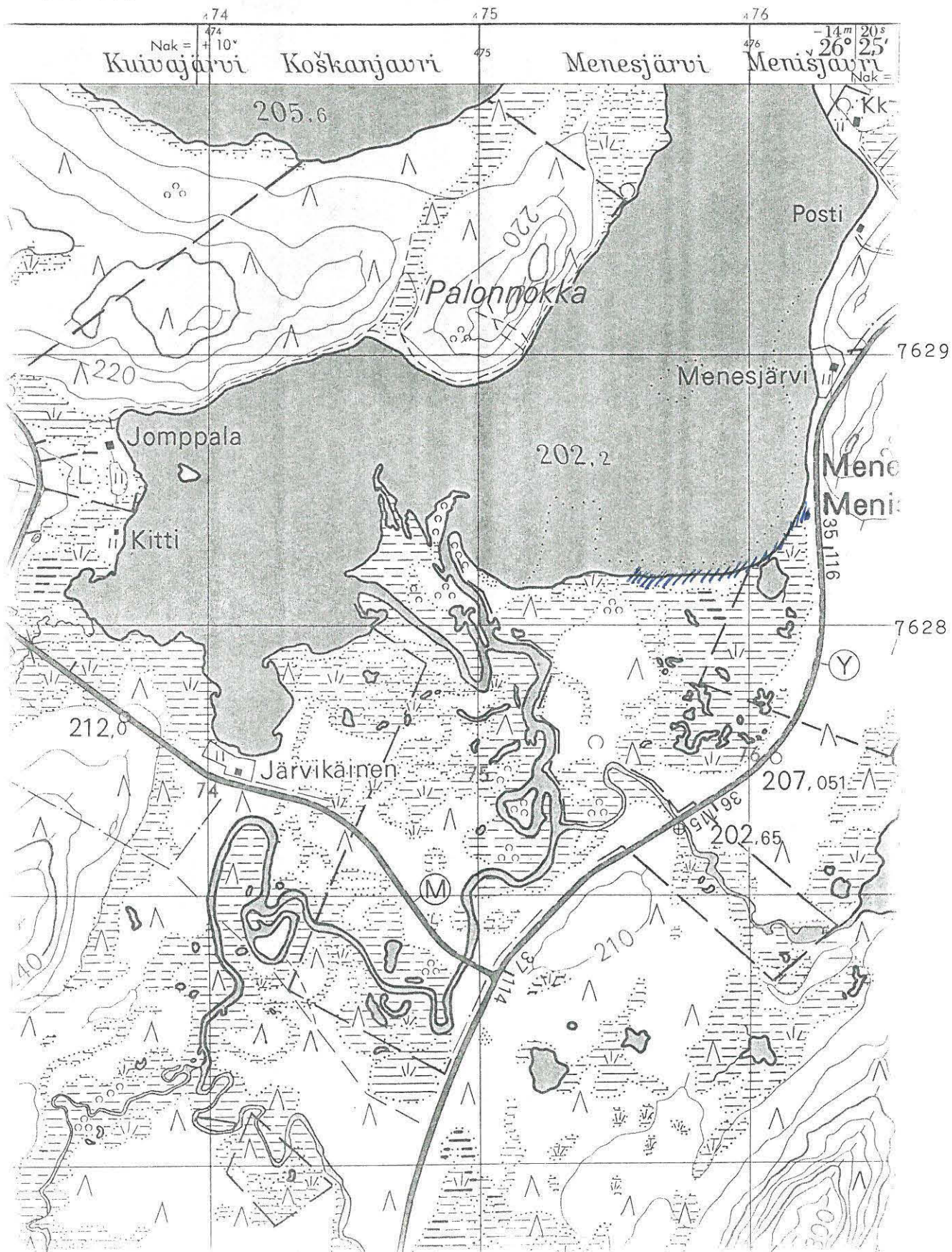
INARI 427 Menesjärvi  
S.-L. Seppälä 1994  
PK 3814 05 MENESJÄRVI. Hki 1968.

x = 7628 16-40

y = 3475 56-3476 22

z = 203-205

# MENESJÄRVI



1:20 000

INARI 427 MENESJÄRVI  
S.-L. SEPPÄLÄ 1994



97878

Löytöaluetta Menejärven  
etelärannalla. Jokanan  
Seppä ja löytäjä Maire  
Piihko. Lännestä.