

79

I N A R I K I R K O N K Y L Ä

Ä Ä R E L Ä

Vanhan asuinkentän tarkastus.

Anja Sarvas 1970.

Inari, Kirkonkylä, Äärelä.

79

Vanhan asuinkentän tarkastus elokuussa 1970.

Maanomistaja Kaarlo Äärelä, os. Inari.

Rek.n:o 49.

Topografinen kartta 1:20000 n:o 3841 01 (Inari, painettu 1968)

koord. x = 7645 60

y = 503 10

z = 150

Kertomukseen liittyy valokuva f. 35555 ja kopio top.kartasta 3841 01.

Käydessään elokuussa 1970 Inarissa tarkastamassa Nukkumajokivarren talvikotakyliä l. markkinoita allekirjoittanut sai Inarin kirkolla kuulla Kaarlo Äärelältä, että Äärelän maalla on vanhoja asumuksen jäännöksiä. Äärelän arvelun mukaan ne olivat yhteydessä läheisen Nukkumajoen ¹⁾ talvikotakyltiin ja hänen opastuksellaan kävimme paikalla. Paikka sijaitsee noin 2,2 km linnuntietä kaakkoon Inarin kirkosta; paikalle ei ole tietä. Välittömästi asuinkentän luoteispuolella virtaa pieni puro, joka laskee Inarinjärveen. Kyseessä ovat Nukkumajoen talvikotakyltien jäännöksistä täysin poikkeavat rauniot; paikalla oli pari suurta maatonutta kiuasta, mutta esim. rakennusten ulkoisista mitoista ei voitu päätellä mitään, kun taas Nukkumajoen markkinoissa ovat kammien seinien alaosat selvästi näkyvissä matalahkoina valleina. Kaarlo Äärelän kertoman mukaan kukaan paikkakunnalla ei ollut tietoinen näistä asumuksen jäännöksistä ja sen tähden hän piti hyvinkin vanhoina niitä.

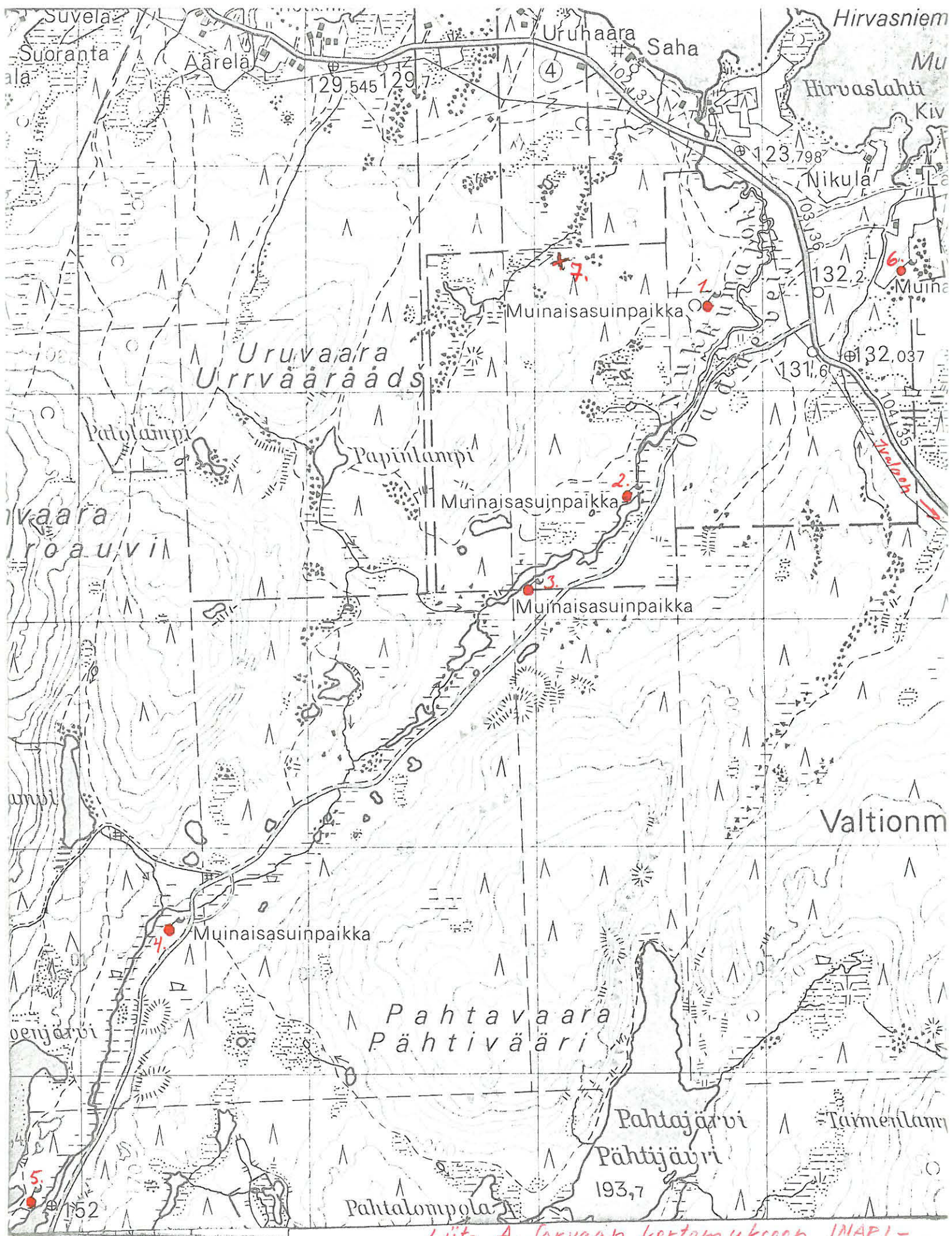
Helsinki 25.2.1971



Anja Sarvas

FK

1) A.Sarvaan kert.top.arkistossa.



Kopio
N:o 3841 01

Liite A. Jarvaan kertomukseen INARI-
KARELA
1:20.000

x 7 = Äärelän vanha asuincenttä

INARI KIRKONKYLÄ ÄÄRELÄ



ÄÄRELÄN MAALLA SIJAIT
SEVAA VANHAA ASUIN-
KENTTÄÄ. KUVASSA KES-
KELLÄ KIUKAAN JÄÄN-
NÖKSET.

f. 35555

