

M

INARI LEMMENJOKI KAAPIN - JOUNI

118

119

Kivikautisten asuinpaikkojen tarkastus.

Anja Sarvas 1971.

Inari Lemmenjoki Kaapin Jouni.

118

119



Kivikautisten asuinpaikkojen tarkastus 1971.

Paikat näkyvät top.kartalla 1:20000 n:o 3814 03 (Njurkulahti).

Kertomukseen liittyy kopio top.kartasta n:o 3814 03 ja kaksi valokuvataulua, joissa on valokuvat negatiiveista 37869-37877.

Löydöt KM 18655 ja KM 18656.

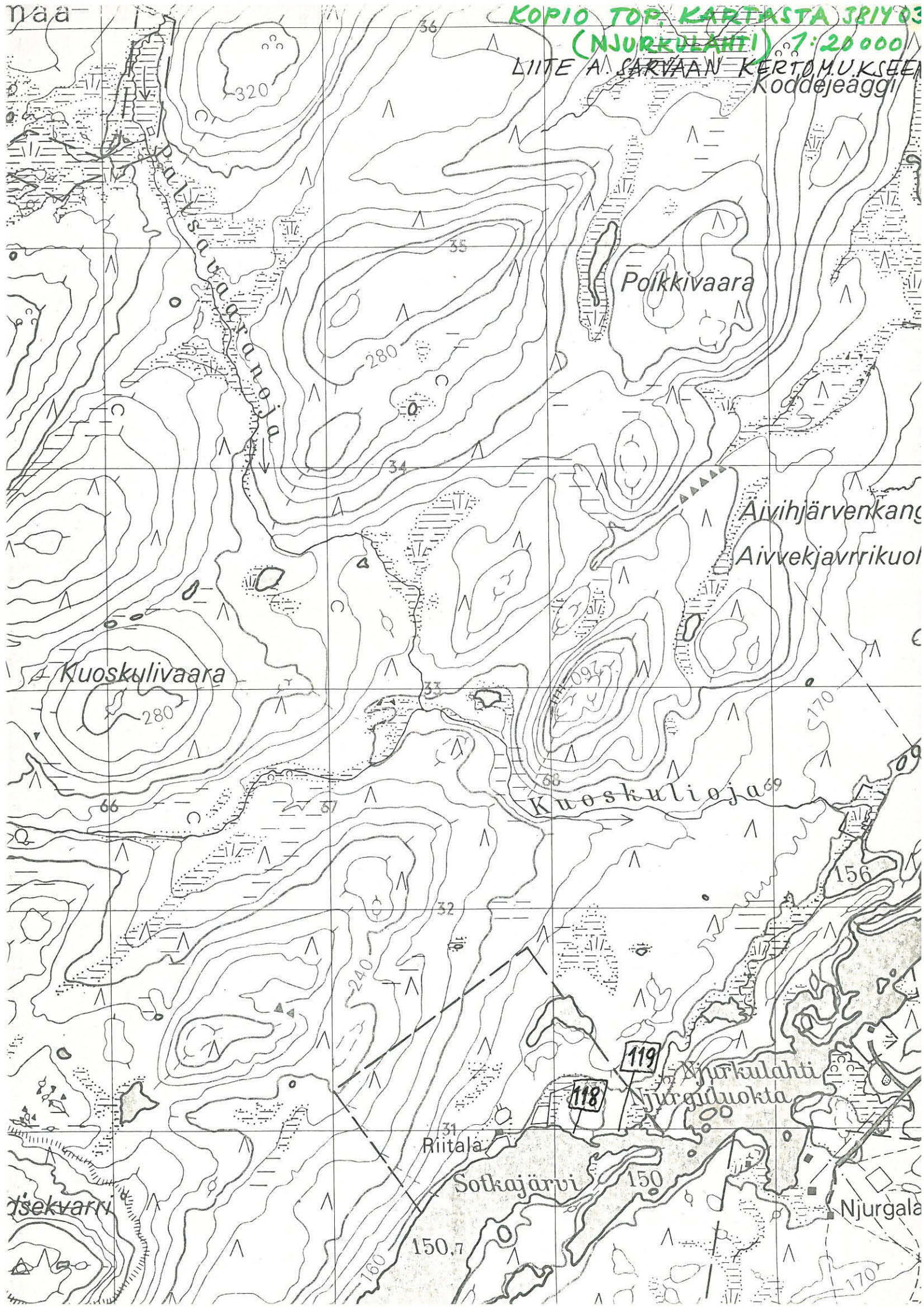
Ollessaan elokuussa 1971 virkamatkalla Inarissa allekirjoittanut kävi tarkastamassa Lemmenjoen varrella Kaapin Jouniksi nimitetyn talon maalla sijaitsevia kivikautisia asuinpaikkoja (sijainnista ks.karttaliite). Kaapin Jouni (kartalla Riitala) sijaitsee noin 38 km linnuntietä lounaaseen Inarin kirkolta, paikalla, jossa Lemmenjoki laajenee Sotkajärveksi.

Asuinpaikoista toinen ¹¹⁸ ~~84~~ sijaitsee Sotkajärven pohjoispäässä, runsaat 300 m itään Kaapin Jounin päärakennuksesta. Paikalla on hiekkaista kangasmaastoa; rantatörmän päällä kulkevalta polulta löytyi kvartsi-iskoksia. Muutama iskos löytyi myös rantahietikolta (kuvataulu 1). Polun varrella havaittiin myös peurahauta. Toinen asuinpaikka ¹¹⁹ ~~85~~ sijaitsee ensimmäisestä itään noin 150-200 m rajoittuen idässä suureen hirsihuvilaan, jonka paikkakuntalaiset kertoivat kuuluvan 'Wihurille'. Tarkemmat omistussuhteet jäivät kuitenkin epäselviksi. Kvartseja poimittiin Kaapin Jounista hirsihuvilalle johtavalta polulta ja aivan huvilan portaitten edustalta, jossa oli myös hyvin säilynyt peurahauta (kuvataulu 2). Maasto on loivasti jokeen viettävää kangasta.

Helsinki 6.4.1972

Anja Sarvas
Anja Sarvas

KOPIO TOP. KARTASTA J81Y03
(NJURKULAHTI) 1:20 000
LIITE A. SARVAAN KERTOMUKSEEN
Koddejeaggi



INARI LEMMENJOKI KAAPIN JOUNI

118



ff. 37869-37870

KIVIKAUTISTA ASUINPAIKKAA LEMMENJOEN LÄNSIRANNALLA, PAIKASSA, JOSSA JOKI ON LAAJENTUNUT SOTKAJÄRVEKSI. ASUINPAIKKA SIJAITSEE SOTKAJÄRVEN POHJOISPÄÄSSÄ. KUVA POHJOISESTA. KUVASSA, NUOLEN OSOITTA-
MASSA PAIKASSA ON PEURAHAUTA.



f. 37871

KAAPIN JOUNIN KIVIKAUTISTA ASUINPAIKKAA KUVATTUNA LÄNNESTÄ.

INARI LEMMENJOKI KAAPIN JOUNI (Wihuri)



f. 37873

KIVIKAUTISTA ASUINPAIKKAA 'WIHURIN HUVILAN' EDUSTALLA. KUVA KOILLISESTA.



f. 37874

LEMMENJOKEEEN VIETTÄVÄÄ RINNETÄ, JOLLA ON KIVIKAUTINEN ASUINPAIKKA.



f. 37875

ASUINPAIKALLA ON MYÖS PEURAKUOPPA.



f. 37876

ASUINPAIKKA-ALUETTA KUVATTUNA LOUNAASTA. TAUSTALLA HIRSIRAKENNUS.



f. 37877

KVARTSEJA NÄKYI VIELÄ PORTAIDEN EDUSTALLA. EDESSÄ PEURAKUOPPA.